



Día Mundial de Concienciación sobre el Autismo

Desde Comunicacion Interna Ositran <comunicacioninterna@ositran.gob.pe>

Fecha Mié 02/04/2025 8:30

Para ositranall <ositranall@ositran.gob.pe>



Comité para la Igualdad de Género e Inclusión





Guía esencial para el trato adecuado a las personas con discapacidad

Desde Comunicacion Interna Ositran <comunicacioninterna@ositran.gob.pe>

Fecha Vie 04/04/2025 16:00

Para ositranall <ositranall@ositran.gob.pe>

GUÍA PARA EL TRATO ADECUADO A LAS PERSONAS CON DISCAPACIDAD

Dirigirnos de una manera adecuada hacia una persona con discapacidad, es el primer paso en la construcción de inclusión.

Revisa la guía **aquí**



Fuente: Ministerio de la Mujer y Poblaciones Vulnerables.



Comité para la Igualdad de Género e Inclusión





¿Por qué es importante saber cómo dirigirnos a las personas con discapacidad?

Desde Comunicacion Interna Ositran <comunicacioninterna@ositran.gob.pe>

Fecha Lun 07/04/2025 15:00

Para ositranall <ositranall@ositran.gob.pe>

¿POR QUÉ ES IMPORTANTE SABER
CÓMO DIRIGIRNOS A LAS PERSONAS
CON DISCAPACIDAD?

“Porque **GARANTIZA EL RESPETO**
a la dignidad humana y fortalece
el desarrollo social de la nación”

#RespetoYDiversidad

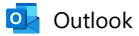
Revisa la guía [aquí](#)

Fuente: Ministerio de la Mujer y Poblaciones Vulnerables.



Comité para la Igualdad de Género e Inclusión





¿Por qué es importante saber cómo dirigirnos a las personas con discapacidad?

Desde Comunicacion Interna Ositran <comunicacioninterna@ositran.gob.pe>

Fecha Mié 09/04/2025 15:00

Para ositranall <ositranall@ositran.gob.pe>

¿POR QUÉ ES IMPORTANTE SABER CÓMO DIRIGIRNOS A LAS PERSONAS CON DISCAPACIDAD?

“Porque permite **IDENTIFICAR Y RECONOCER LA DIVERSIDAD** funcional de todas las personas para luego, adoptar medidas correctivas que contribuyan a la **ELIMINACIÓN DE ETIQUETAS** y entornos de discriminación”

#IncluirEsAmar

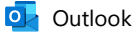
Revisa la guía [aquí](#) 

Fuente: Ministerio de la Mujer y Poblaciones Vulnerables.



Comité para la Igualdad de Género e Inclusión





Comparativa de políticas públicas con y sin enfoque de género

Desde Comunicacion Interna Ositran <comunicacioninterna@ositran.gob.pe>

Fecha Vie 11/04/2025 16:00

Para ositranall <ositranall@ositran.gob.pe>

COMPARATIVA DE POLÍTICAS PÚBLICAS CON Y SIN ENFOQUE DE GÉNERO

El enfoque de género analiza los roles y tareas de mujeres y hombres en la sociedad, identificando asimetrías y desigualdades. Permite entender sus causas y formular medidas para reducir las brechas de género.

Políticas Públicas

Sin enfoque de género

- Responsabiliza de la planificación familiar solo a las mujeres, considerándolas físicamente en su rol reproductor.
- Desarrollan programas de nutrición infantil bajo la responsabilidad exclusiva de la madre en su rol tradicional de cuidado de la familia.
- No reconocen el valor del cuidado, ni del trabajo doméstico no remunerado que realizan las mujeres.

Con enfoque de género

- Responsabiliza de la planificación familiar a mujeres y hombres, considerando los contextos específicos y sus múltiples roles e identidades.
- Involucra a mujeres y hombres en la nutrición infantil y las políticas de cuidado, promoviendo la transformación de los modelos tradicionales de feminidad y masculinidad.
- Impulsan las responsabilidades compartidas en las tareas del cuidado y labores domésticas entre mujeres y hombres.

Fuente: Ministerio de la Mujer y Poblaciones Vulnerables.



Comité para la Igualdad de Género e Inclusión





Igualdad de género: Oportunidades y derechos sin distinción

Desde Comunicacion Interna Ositran <comunicacioninterna@ositran.gob.pe>

Fecha Vie 25/04/2025 16:00

Para ositranall <ositranall@ositran.gob.pe>

IGUALDAD DE GÉNERO: OPORTUNIDADES Y DERECHOS SIN DISTINCIÓN

La igualdad de género es un derecho humano que asegura que mujeres y hombres tengan las mismas oportunidades, derechos y responsabilidades. En una situación de igualdad real, estos no dependen del género.

Ejemplo: Ambos deben poder acceder a los mismos puestos de trabajo, sin distinción de género, asegurando que el puesto se otorgue a la persona más capacitada. Sin embargo, aún persiste la desigualdad, ya que los hombres acceden a más puestos directivos que las mujeres.



Fuente: Ministerio de la Mujer y Poblaciones Vulnerables.



Comité para la Igualdad de Género e Inclusión



Outlook

¡Únete a la gran fiesta por la inclusión! Invitamos a participar de la carrera "Corre Conmigo 5K" organizada por la Sociedad Peruana de Síndrome Down

Desde Comunicacion Interna Ositran <comunicacioninterna@ositran.gob.pe>

Fecha Vie 25/04/2025 14:30

Para ositranall <ositranall@ositran.gob.pe>



CORRE 5K CONMIGO

2025

Domingo 08 de junio.
Pentagonito de San Borja.

La Sociedad Peruana de Síndrome Down organiza "Corre Conmigo 5K"
Más que un evento, es una celebración por la autonomía y los derechos de las personas con síndrome de Down.
Tu inscripción es una donación de S/45 para seguir impulsando oportunidades.



936434588

Transferencias a:
Cta. Cte. Soles: 059-3000-17
Cta. Interbancaria: 003 059 003 00

Inscríbete aquí



Jefatura de Gestión de Recursos Humanos

Conoce el procedimiento para denunciar un acto de hostigamiento sexual laboral

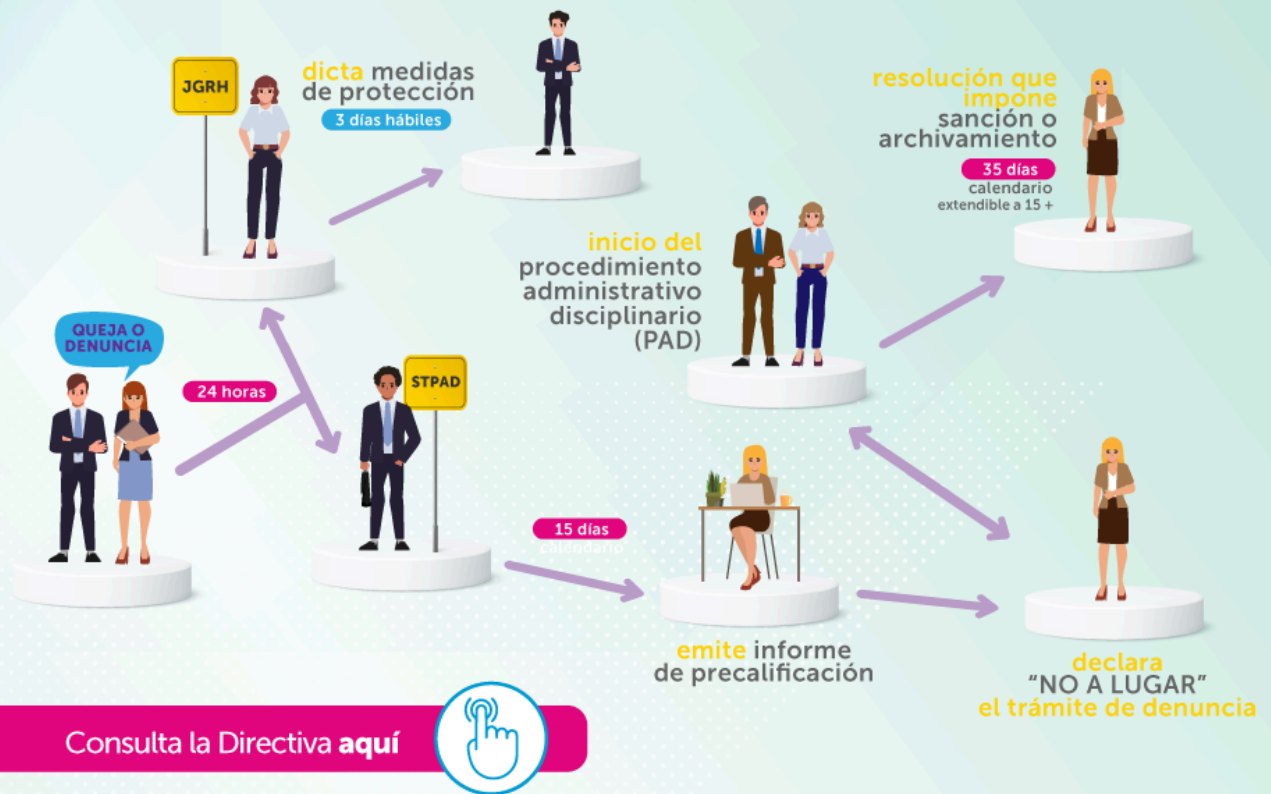
Desde Comunicacion Interna Ositran <comunicacioninterna@ositran.gob.pe>

Fecha Mar 29/04/2025 12:00

Para ositranall <ositranall@ositran.gob.pe>

¿CUÁL ES EL PROCEDIMIENTO PARA DENUNCIAR UN ACTO DE HOSTIGAMIENTO SEXUAL LABORAL?

Indistintamente a la modalidad de prestación del servicio (presencial o teletrabajo), la denuncia puede ser presentada por la víctima o por un tercero. Ten en cuenta el siguiente procedimiento:



Comité para la Igualdad de Género e Inclusión





Ositrán reconoce
a las entidades prestadoras
comprometidas con la **empleabilidad**
de las **mujeres**

ositrán.pe • Seguir

ositrán.pe A través del concurso anual "Ositrán: Buenas Prácticas en Igualdad de Género e Inclusión" destacamos las iniciativas de las empresas por mejorar el panorama laboral en el sector transporte.

#mujer #mujertrabajadora

5 días

8 Me gusta
Hace 5 días

Añade un comentario... Publicar



Ositrán reconoce
a las entidades prestadoras
comprometidas con la **empleabilidad**
de las **mujeres**

Ositrán Perú
30 de abril a las 5:22 p. m.

A través del concurso anual "Ositrán: Buenas Prácticas en Igualdad de Género e Inclusión" destacamos las iniciativas de las empresas por mejorar el panorama laboral en el sector transporte.

#mujer #mujertrabajadora

9

Comentar como K&M



Ositrán Perú · 3er+
Organismo Regulador de la Infraestructura de Transporte de Us...
5 días · 🌐

+ Seguir ...

✅ A través del concurso anual "Ositrán: Buenas Prácticas en Igualdad de Género e Inclusión" destacamos las iniciativas de las empresas por mejorar el panorama laboral en el sector transporte.

#mujer #mujertrabajadora



Ositrán reconoce
a las entidades prestadoras
comprometidas con la **empleabilidad**
de las **mujeres**

👍 10



Ositrán Perú ✓
@ositrانperu

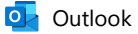
...

✅ A través del concurso anual "Ositrán: Buenas Prácticas en Igualdad de Género e Inclusión" destacamos las iniciativas de las empresas por mejorar el panorama laboral en el sector transporte.

#mujer #mujertrabajadora



Ositrán reconoce
a las entidades prestadoras
comprometidas con la **empleabilidad**
de las **mujeres**



Recomendaciones para promover una cultura institucional con igualdad de género

Desde Comunicacion Interna Ositran <comunicacioninterna@ositran.gob.pe>

Fecha Vie 09/05/2025 15:30

Para ositranall <ositranall@ositran.gob.pe>

RECOMENDACIONES PARA PROMOVER UNA CULTURA INSTITUCIONAL CON IGUALDAD DE GÉNERO

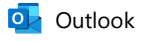
- Respetar a todas las personas de la institución donde se labora.
- Tomar conciencia de los roles y estereotipos de género para erradicar el sexismo.
- Denunciar casos de hostigamiento sexual laboral.
- Promover una comunicación institucional inclusiva.
- Participar en todas las capacitaciones en materia de igualdad de género.
- Fomentar el trabajo en equipo de mujeres y hombres.

Fuente: Ministerio de la Mujer y Poblaciones Vulnerables.



Comité para la Igualdad de Género e Inclusión





Masculinidad tradicional vs Nuevas masculinidades

Desde Comunicacion Interna Ositran <comunicacioninterna@ositran.gob.pe>

Fecha Vie 23/05/2025 16:00

Para ositranall <ositranall@ositran.gob.pe>

MASCULINIDAD TRADICIONAL VS NUEVAS MASCULINIDADES

Las **masculinidades tradicionales** se basan en roles rígidos que promueven la fuerza, el control emocional y la competitividad. En cambio, las **nuevas masculinidades** cuestionan estos estereotipos, defendiendo por una visión más flexible, inclusiva y equitativa, que permite a los hombres ser más emocionales, vulnerables y diversos.

Masculinidades tradicionales

- Fomenta que algunas personas mantengan el control sobre otras para acaparar el poder, en este caso los hombres.
- Las identidades tradicionales de género masculinas buscan demostrar las propias habilidades. La educación lleva a los hombres a ser competitivos para alcanzar status social y laboral.
- La masculinidad hegemónica también lleva consigo la agresividad y la violencia que, aunque cada vez está menos legitimada, sigue estando presente. (Acoso, comentarios sexistas, miradas lascivas)
- La masculinidad tradicional se define en oposición a lo femenino: los hombres no lloran, no cuidan y tienen que proveer.
- El hombre tradicional tiende a proyectar su imagen hacia el exterior, hecho que contribuye al desarrollo de sus habilidades instrumentales y competitivas.

Nuevas masculinidades

- Apuestan por la horizontalidad, el consenso y las relaciones entre iguales.
- Busca que cada persona pueda mostrar sus debilidades sin miedo y aprovechar el talento de los demás para trabajar en equipo de forma más efectiva, son necesidad de confrontación.
- Las masculinidades iguales apuestan por eliminar la violencia machista o de cualquier tipo de nuestras vidas.
- Apuesta por eliminar esos roles de género aprendidos sobre masculinidad y feminidad para que seamos más libres. Eso, favorece por ejemplo que los hombres puedan vivir plenamente su paternidad.
- Buscan una combinación equilibrada de desarrollo hacia afuera y hacia dentro, que contribuya a las relaciones interpersonales y a la gestión emocional.

Fuente: Presidencia del Consejo de Ministros (Presentación "Género, Violencia y Masculinidades")