



PLAN DE NEGOCIOS 2022

Presentación a:



Agenda

- I. INTRODUCCION
- II. ASPECTOS GENERALES DE LA INFRAESTRUCTURA CONCESIONADA
- III. RESUMEN EJECUTIVO, PRINCIPALES INDICADORES Y METAS ALCANZADAS AL AÑO 2021
- IV. OBJETIVOS Y AGENDA DE TRABAJO PARA EL AÑO 2022
- V. OTROS ASPECTOS RELACIONADOS A LA CONCESION PARA EL AÑO 2022
- VI. CONCLUSIONES

I. INTRODUCCIÓN

PLAN DE NEGOCIOS 2022



I. INTRODUCCION

Datos:

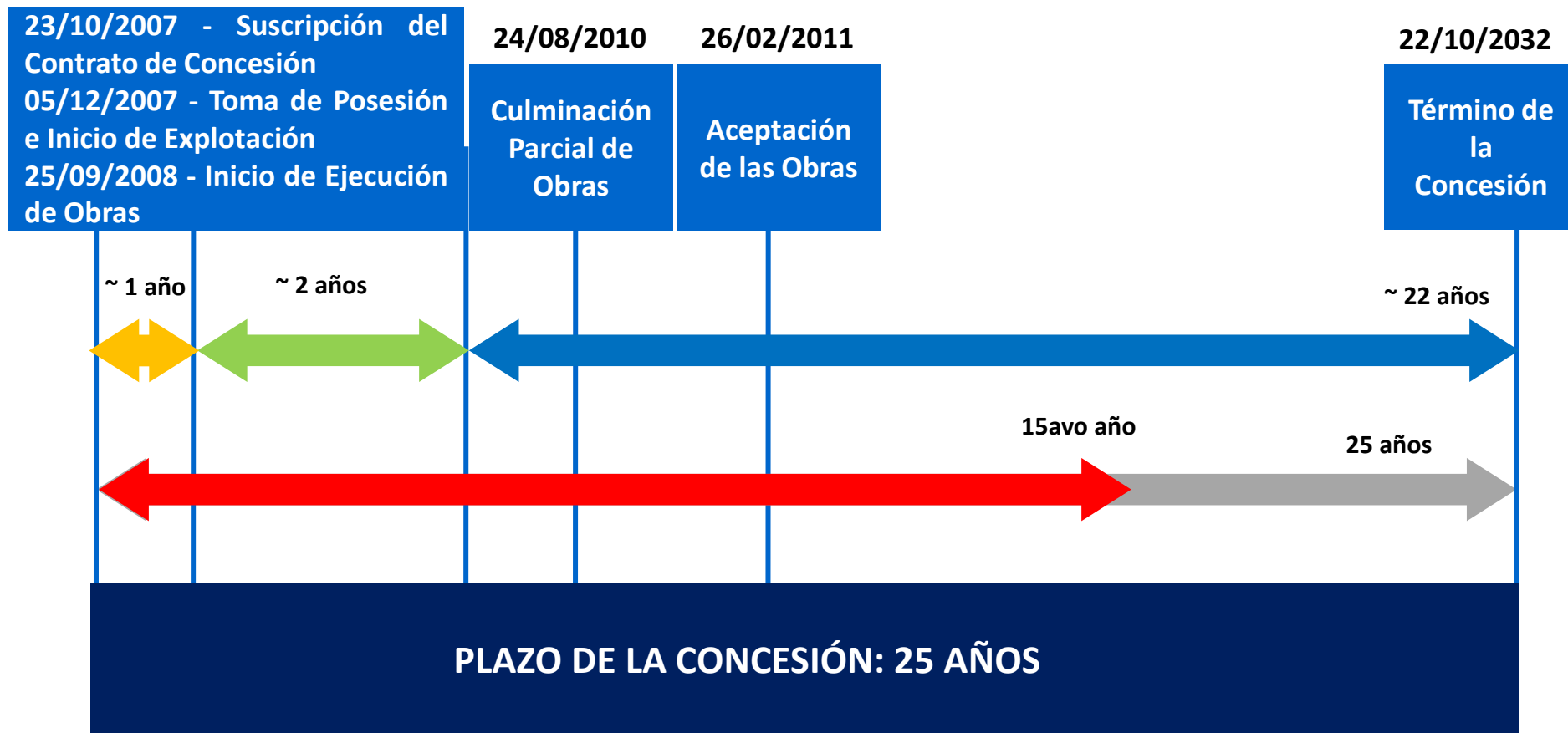
- Modalidad del Contrato: Concesión Cofinanciada.
- Plazo del Contrato: 25 años desde la suscripción del Contrato.
- Longitud del tramo: 754 Km (no incluye las zonas urbanas de Abancay, Cusco ni Urcos).
- Monto de Inversión en Obras de Construcción (99.02%): USD\$ 94'300,000.

Principales obligaciones del Concesionario:

- Construcción de la Infraestructura del Tramo.
- Conservación de los Bienes de la Concesión.
- Explotación del Servicio.

I. INTRODUCCION

¿Dónde estamos?

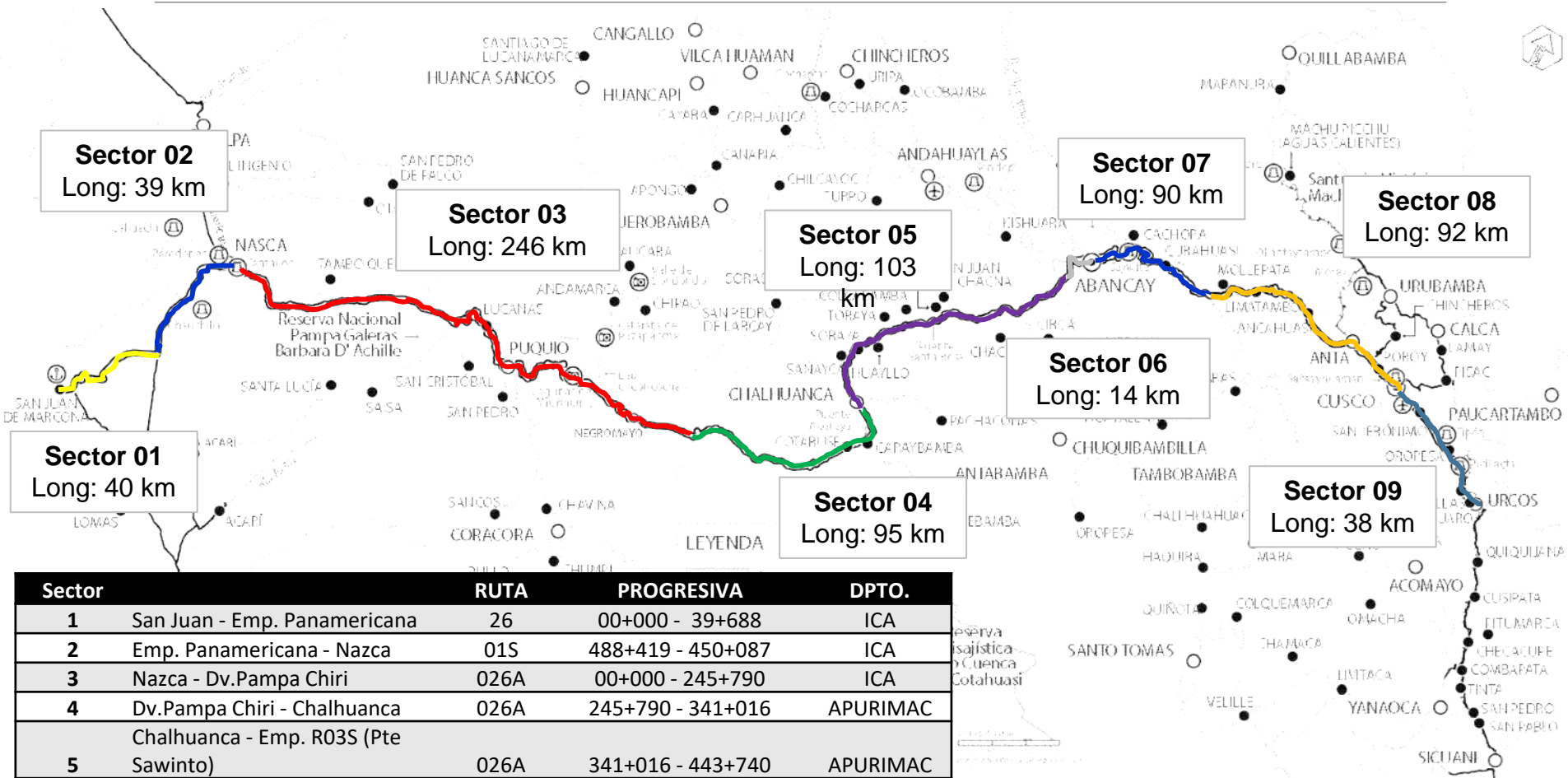


II. ASPECTOS GENERALES DE LA INFRAESTRUCTURA CONCESIONADA

PLAN DE NEGOCIOS 2022



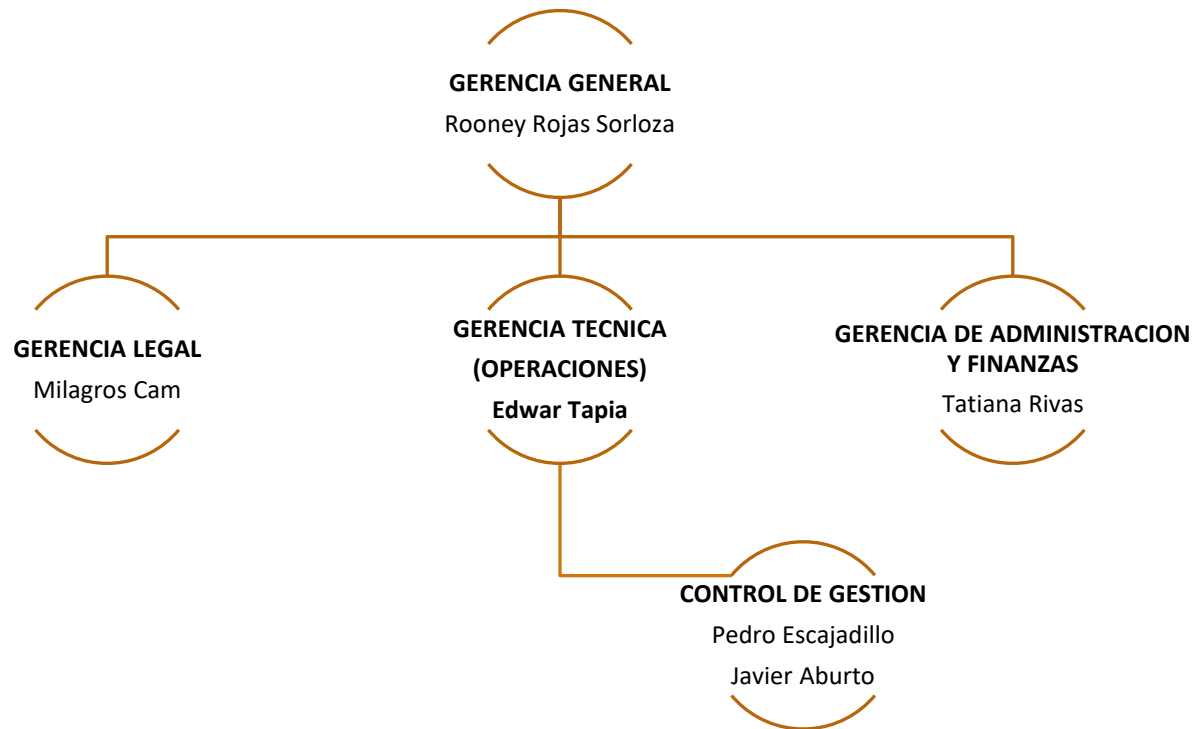
II. ASPECTOS GENERALES DE LA INFRAESTRUCTURA CONCESIONADA



Sector	RUTA	PROGRESIVA	DPTO.	
1	San Juan - Emp. Panamericana	26	00+000 - 39+688	ICA
2	Emp. Panamericana - Nazca	01S	488+419 - 450+087	ICA
3	Nazca - Dv.Pampa Chiri	026A	00+000 - 245+790	ICA
4	Dv.Pampa Chiri - Chalhuanca	026A	245+790 - 341+016	APURIMAC
5	Chalhuanca - Emp. R03S (Pte Sawinto)	026A	341+016 - 443+740	APURIMAC
6	Emp. R03S - Abancay	03S	757+247 - 771+100	APURIMAC
7	Abancay - Pte. Cunyac	03S	779+200 - 869+230	APURIMAC
8	Pte. Cunyac - Cusco	03S	869+230 - 960+700	CUSCO
9	Cusco - Urcos	03S	984+000 - 1015+200 1017+000 - 1019+650	CUSCO
Longitud Total del Tramo			754 km	

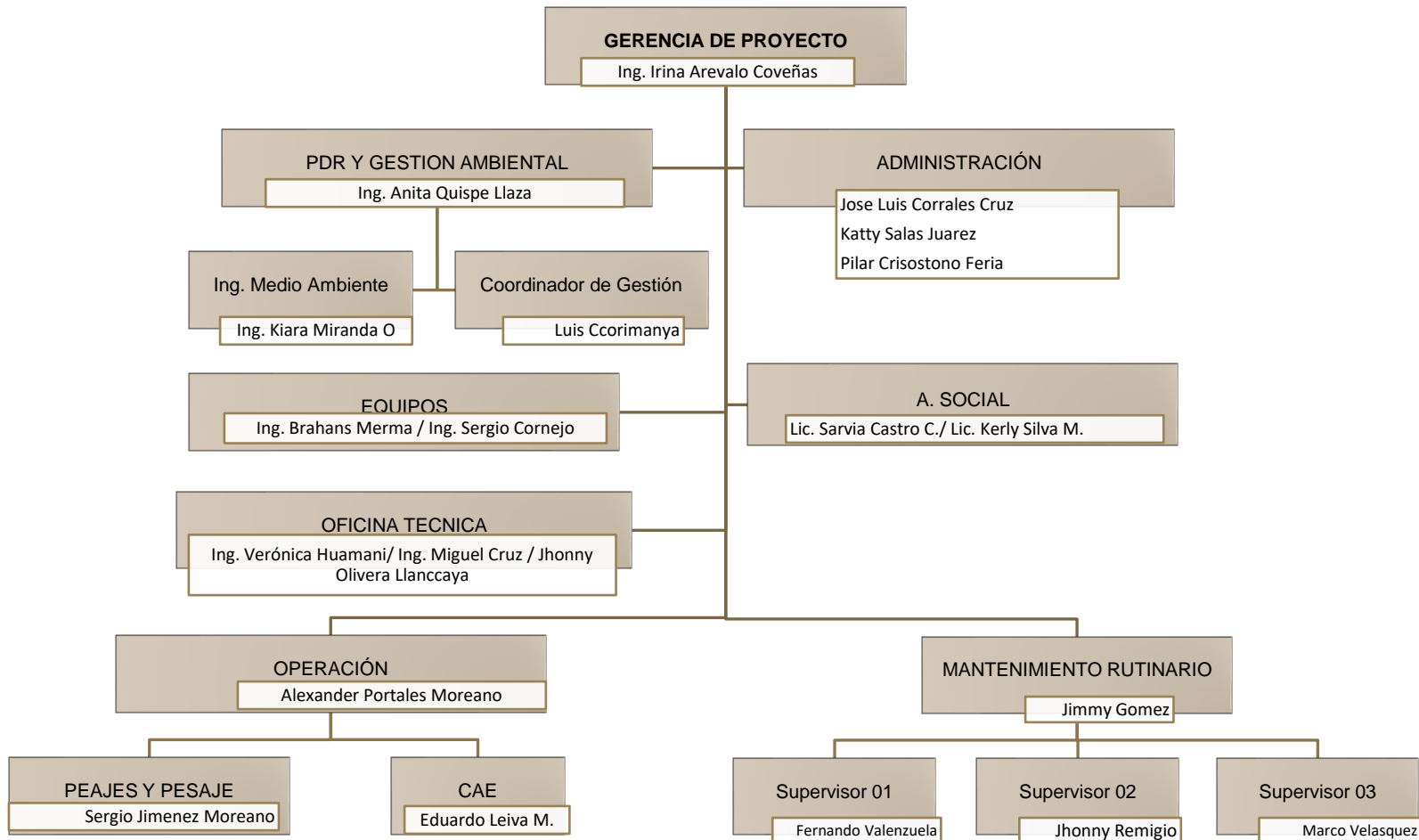
II. ASPECTOS GENERALES DE LA INFRAESTRUCTURA CONCESIONADA

La estructura organizacional de la Concesionaria es la siguiente:



II. ASPECTOS GENERALES DE LA INFRAESTRUCTURA CONCESIONADA

Organigrama del equipo en la zona:

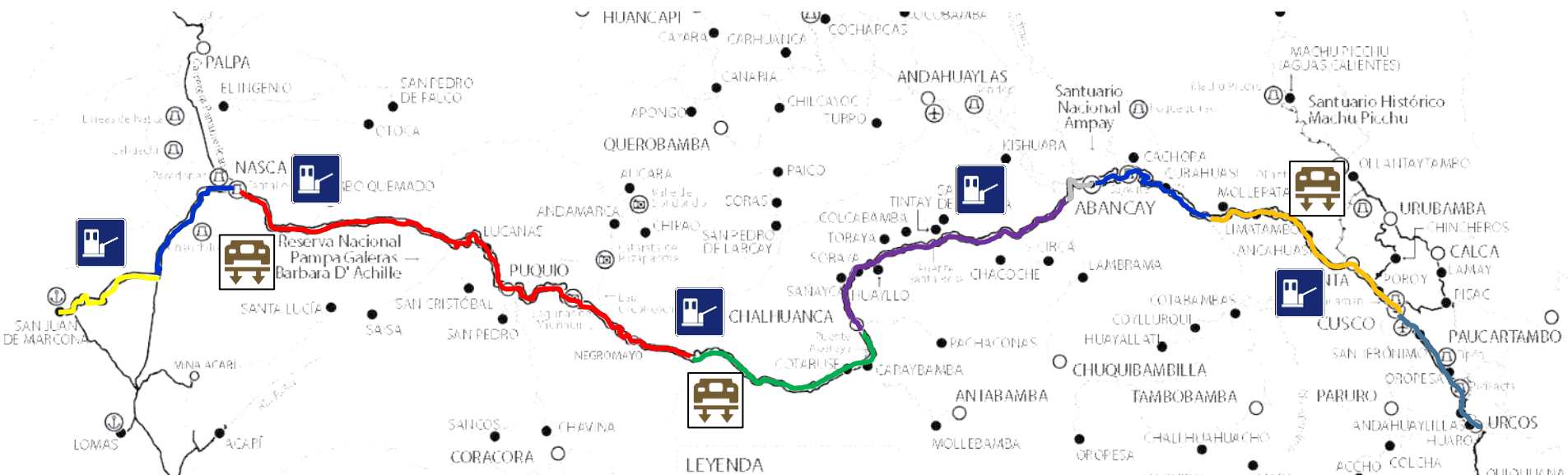


III. RESUMEN EJECUTIVO, PRINCIPALES INDICADORES Y METAS ALCANZADAS AL AÑO 2021


PLAN DE NEGOCIOS 2022



III. RESUMEN EJECUTIVO



Estaciones de Peaje

 ESTACIÓN	UBICACIÓN	RUTA	DEPARTAMENTO
Marcona	Km 31+400	PE-30	Ica
Pampa Galeras	Km 106+000	PE-030A	Ayacucho
Pampamarca	Km 273+120	PE-030A	Apurímac
Pichirhua (*)	Km 411+700	PE-030 A	Apurímac
Ccasacancha	Km 917+000	PE-3S	Cusco

Estaciones de Pesaje

 NOMBRE	RUTA	PROVINCIA	TIPO DE INSTALACION	UBICACIÓN
Nasca	26	Nazca	Fija	Km 9+175
Izcahuaca	03S	Abancay	Móvil	Km 294+150
Anta	03S	Anta	Móvil	Km 930+760

III. RESUMEN EJECUTIVO

Unidad de Peaje Marcona



Unidad de Peaje Pampa Galeras



Unidad de Peaje Pampamarca



Unidad de Peaje Pichirhua



III. RESUMEN EJECUTIVO

Unidad de Peaje Ccasacancha



Unidad de Peaje Nasca



Unidad de Peaje Iscahuaca



Unidad de Peaje Anta



III. RESUMEN EJECUTIVO

Servicios Implementados

Sistema de Comunicación de Emergencia en tiempo Real:

- Sistema de Comunicación de Emergencia en tiempo real, a cada 10 Km. de distancia a lo largo de la carretera. El sistema permite establecer comunicación de voz entre cualquier Poste S.O.S. y la Central, pudiendo ésta mantener un registro de todos los eventos y sucesos.
- Tecnología Celular y Satelital.



Central de Atención de Emergencias (CAE):

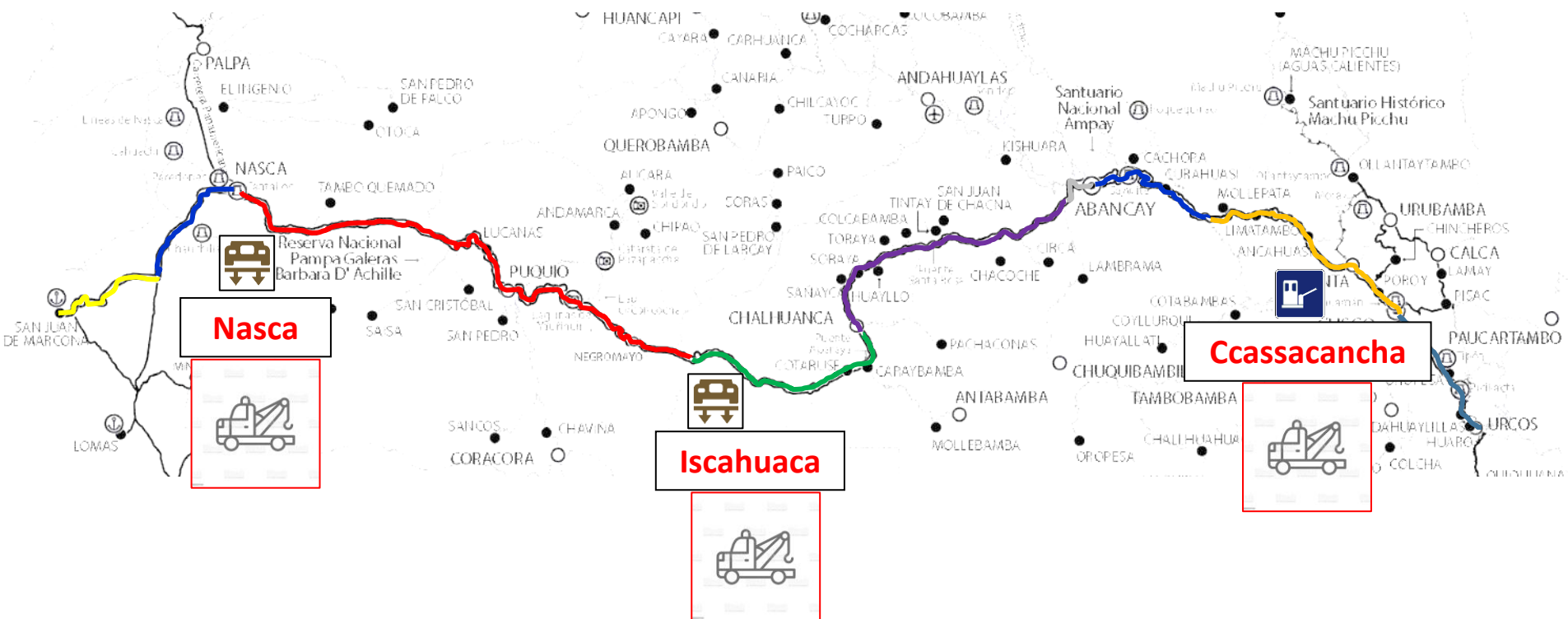
- Central de Atención, en funcionamiento las 24 horas, los 365 días del año.
- La central recibe todas las comunicaciones, se mantiene un registro de todos los eventos y sucesos, así como la grabación de las comunicaciones.

III. RESUMEN EJECUTIVO

Servicios Implementados

Servicio de Emergencia de Auxilio Mecánico y Remolque

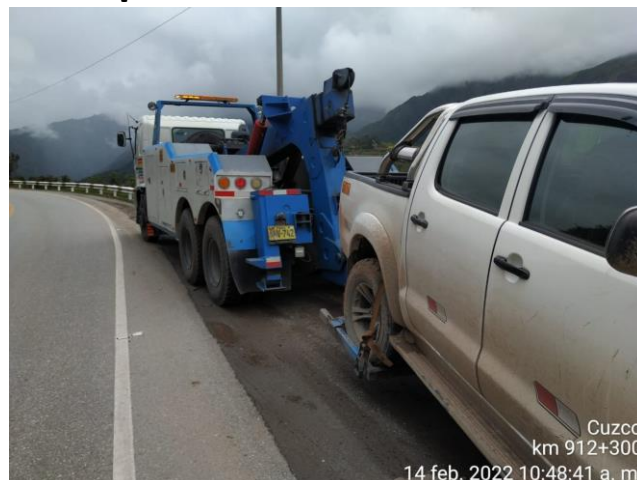
Ubicación de Grúas Remolque



III. RESUMEN EJECUTIVO

Servicios Implementados

Servicio de Emergencia de Auxilio Mecánico y Remolque



III. RESUMEN EJECUTIVO

Servicios Implementados

Libro de Reclamos y Sugerencias en las Unidades de Peaje :

Boletín Informativo

Año 14 - Corredor Vial Interoceánico Sur - Tramo I

Survial mantiene a disposición de sus usuarios los siguientes servicios gratuitos:



CENTRAL DE ATENCIÓN DE EMERGENCIAS (CAE)

(01) 719 - 9875 (Fijo)
984 - 102 - 700 (Claro)
959 - 969 - 055



SERVICIOS HIGIÉNICOS EN TODAS LAS UNIDADES DE PEAJE



SERVICIO DE AUXILIO MECÁNICO Y REMOLQUE*

*en caso de ser necesario remolcar el vehículo liviano, éste será hasta el poblado, ciudad o taller de servicio más cercano



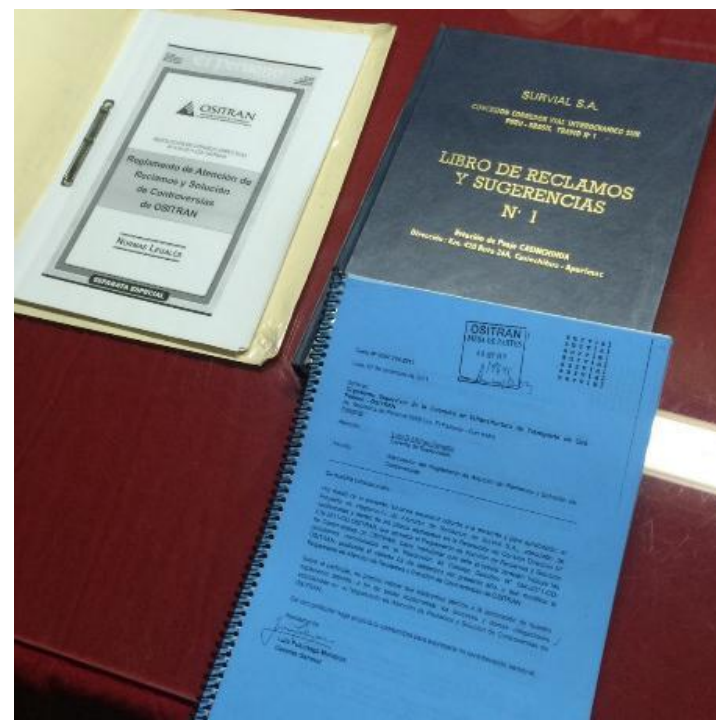
LIBRO DE RECLAMOS Y SUGERENCIAS EN TODAS LAS UNIDADES DE PEAJE



SISTEMA DE COMUNICACIÓN DE EMERGENCIA O SISTEMAS DE POSTES S.O.S

Survial S.A asumió la Concesión de la Carretera Interoceánica Sur Tramo (San Juan de Marcona - Nazca - Abancay - Cuzco - Urcos) desde el 5 de diciembre de 2007.

www.survial.com.pe



III. RESUMEN EJECUTIVO

Servicios Implementados

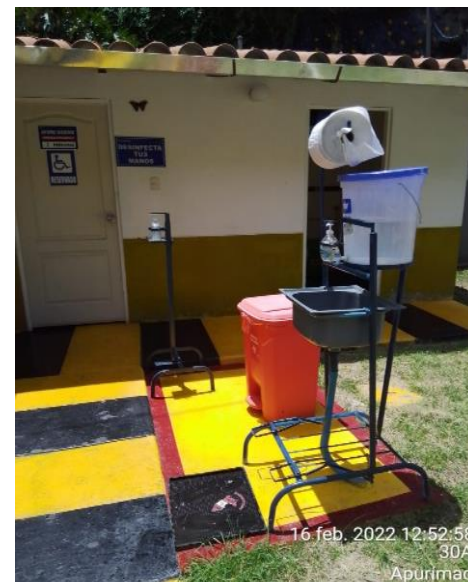
Servicios Higiénicos en Unidades de Peaje y Pesajes:



III. RESUMEN EJECUTIVO

Servicios Implementados

Puntos de desinfección en Unidades de Peaje y Pesajes: Cumplimiento protocolos COVID



III. RESUMEN EJECUTIVO

Servicios Implementados

Página Web y Guía Turística : www.survial.com.pe



El Viaje

Inicio > El Viaje

Tramo 1
Nasca - Chalhuanca
 340 Km 6 h

Tramo 2
Chalhuanca - Cusco
 328 Km 5 h

Trayecto 1: San Juan de Marcona – Nasca
 Trayecto 2: Nasca - Puquio
 Trayecto 3: Puquio - Chalhuanca

Trayecto 4: Chalhuanca - Abancay
 Trayecto 5: Abancay - Cusco
 Trayecto 6: Cusco - Urcos

Servicios

- Hoteles y Hostales
- Restaurantes
- Operadores

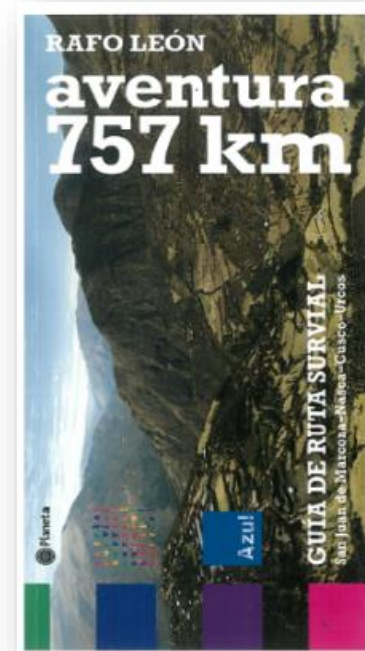
Guía de Ruta Survial

Viajamos por el tramo 1 de la Interoceánica Sur que une el puerto de San Juan de Marcona, en la desértica costa nasqueña, con la localidad de Muñapata, en Urcos, punto de acceso a los tramos 2 y 3 de esa Interoceánica que nos conducen hasta Iñapari, en Madre de Dios, la frontera con Brasil.

Quizá nos encontremos con una de las carreteras más biodiversas del mundo. A lo largo de casi 800 kilómetros atravesaremos el desierto costeño, áreas protegidas, valles interandinos y punas, nevados y la bella sierra andina. En ese recorrido, nos cruzaremos con pequeñas localidades de pastores, agricultores, comerciantes y artesanos, y capitales provinciales y departamentales como Nasca, Puquio, Chalhuanca, Abancay, Curahuasi y Cusco, donde encontraremos servicios bien implementados.

Hay muchas posibilidades de hacer este viaje. Nuestra propuesta es en dos días y una noche, con un primer tramo que une Nasca con Chalhuanca o Abancay, y un segundo día que nos lleva al Cusco. Cada uno de esos tramos, a su vez, tiene una serie de trayectos y rutas de escape que permitirán al viajero diseñar su trayecto de la forma más conveniente.

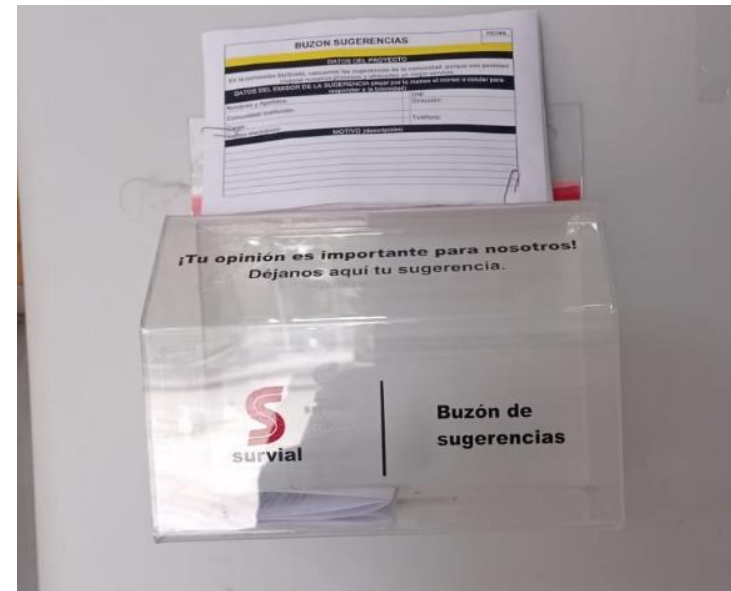
El tramo 1 de la Interoceánica Sur está concesionada a la empresa Survial S.A. de Graña y Montero. Sus trabajos, que se van a prolongar por un total de 25 años, incluye el mejoramiento y mantenimiento de la carretera, y la instalación de peajes y estaciones de pesaje, donde el viajero podrá encontrar toda la seguridad e información necesarios para que haga de su viaje toda una experiencia.



III. RESUMEN EJECUTIVO

Servicios Implementados

Buzones de Sugerencias en 8 municipalidades (Marcona, Puquio, Cotaruse, Aymaraes, Limatambo-, Anta, Cusco Y Saylla):



III. RESUMEN EJECUTIVO

A. Inversiones Ejecutadas (Expresado en Millones de Dólares)

CUADRO N°1: MONTOS HISTORICOS DE INVERSIONES ANUALES EJECUTADAS AL 2021

DESCRIPCIÓN	DETALLE	2007	2008	2009	2010	2011	2012	2013	2014
ETAPA DE CONSERVACIÓN	OBRAS CIVILES	-	-	-	-	-	1.92	26.40	-
	EQUIPAMIENTO	-	-	0.99	0.06	0.05	0.09	-	0.73
OBRAS ADICIONALES	OBRAS CIVILES	-	-	-	0.59	-	-	0.16	35.32
	EQUIPAMIENTO	-	-	-	-	-	-	-	-
OBRAS OBLIGATORIAS	OBRAS CIVILES	-	13.62	63.30	56.88	-	-	-	-
	EQUIPAMIENTO	-	-	-	-	-	-	-	-
	...	-	-	-	-	-	-	-	-
TOTAL		-	13.62	64.29	57.53	0.05	2.01	26.56	36.06

CUADRO N°1: MONTOS HISTORICOS DE INVERSIONES ANUALES EJECUTADAS AL 2021

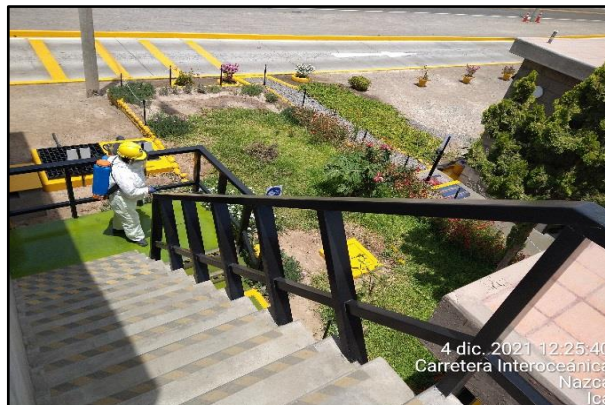
DESCRIPCIÓN	DETALLE	2015	2016	2017	2018	2019	2020	2021
ETAPA DE CONSERVACIÓN	OBRAS CIVILES	29.23	-	18.63	-	1.29	8.25	1.57
	EQUIPAMIENTO	0.03	0.01	0.08	0.36	0.12	0.01	0.44
OBRAS ADICIONALES	OBRAS CIVILES	2.54	-	-	-	1.81	-	0.02
	EQUIPAMIENTO	-	-	-	-	-	-	-
OBRAS OBLIGATORIAS	OBRAS CIVILES	0.88	-	-	-	-	-	-
	EQUIPAMIENTO	-	-	-	-	-	-	-
	...	-	-	-	-	-	-	-
TOTAL		32.68	0.01	18.71	0.36	3.22	8.26	2.04

III. RESUMEN EJECUTIVO

B. Aspectos Operativos

- i. Operaciones

Monitoreo del funcionamiento de los Servicios Implementados:



III. RESUMEN EJECUTIVO

B. Aspectos Operativos

o i. Operaciones

Evolución histórica anual de accidentes desde el inicio de la explotación hasta diciembre 2021.

CUADRO N°02: ACCIDENTES

INDICADOR	2007	2008	2009	2010	2011	2012	2013	2014	2015	2016	2017	2018	2019	2020	2021
NUMERO DE ACCIDENTES	7	186	372	394	424	366	441	472	504	465	517	421	417	411	620
NUMERO DE PERSONAS HERIDAS	58	213	346	413	350	431	290	239	220	209	145	211	227	100	91
NUMERO DE PERSONAS FALLECIDAS	2	46	28	28	24	56	24	38	54	29	38	35	33	27	68
ACCIDENTE TIPO A	5	103	253	272	294	243	344	404	417	374	436	345	341	352	551
ACCIDENTE TIPO B	1	56	96	100	115	96	84	56	68	71	62	58	59	40	45
ACCIDENTE TIPO C	1	27	23	22	15	27	13	12	19	20	19	18	17	19	24

Accidente tipo A: Accidente con daños materiales

Accidente tipo B: Accidente con daños materiales y heridos

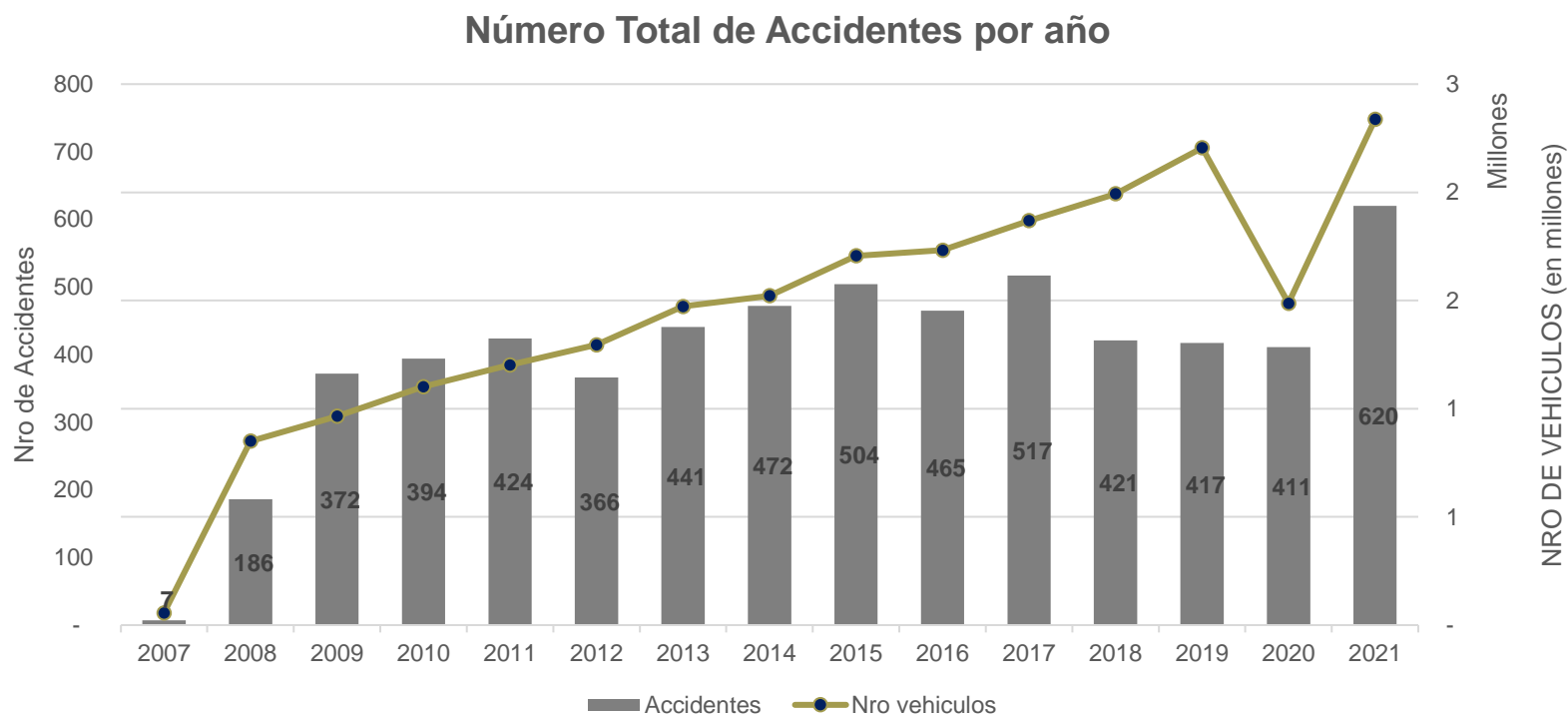
Accidente tipo C: Accidente con daños materiales, heridos y/o fallecidos

III. RESUMEN EJECUTIVO

B. Aspectos Operativos

- i. Operaciones

Evolución histórica anual de accidentes desde el inicio de la explotación hasta diciembre 2021.



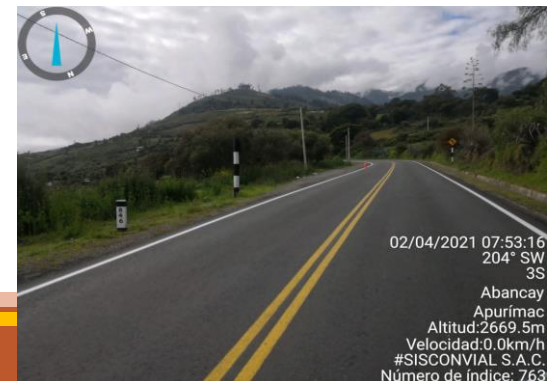
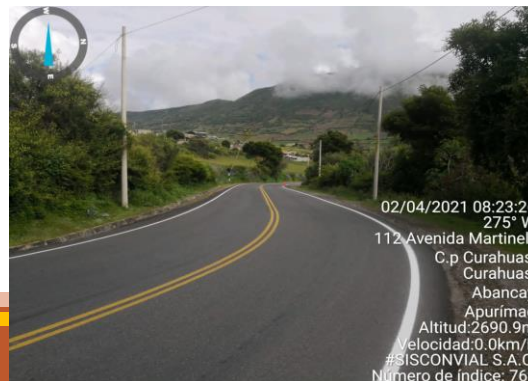
III. RESUMEN EJECUTIVO

B. Aspectos Operativos

- ii. Mantenimiento

Mantenimiento Periódico

Durante el 2021, se culminaron los trabajos del ITM 5 con las actividades en colocación en pista en los sectores 7 y 8.



III. RESUMEN EJECUTIVO

B. Aspectos Operativos

◦ ii. Mantenimiento

Las actividades de Mantenimiento Rutinario se realizan con el propósito de proteger y mantener en buenas condiciones de funcionalidad infraestructura vial. Durante el 2021, se ejecutaron principalmente actividades relacionados a:

- Limpieza de Cunetas
- Limpieza de Alcantarillas
- Desbroce de Maleza
- Bacheos
- Sello de fisuras
- Pintado de Líneas de Demarcación
- Limpieza se Derrumbes Menores
- Reposición de Señales preventivas y Reglamentarias.
- Reposición de Señales Informativas.
- Reposición de elementos de Encarrilamiento, delineadores y guardavías
- Limpieza de Bermas

III. RESUMEN EJECUTIVO

B. Aspectos Operativos

- ii. Mantenimiento

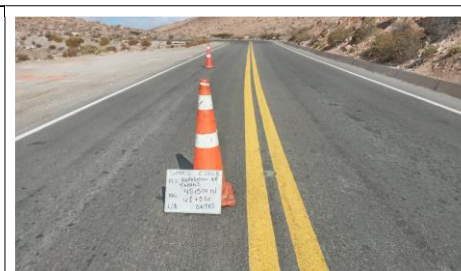
Panel Fotográfico de las principales actividades realizadas:



Peladuras - Antes
Sector 1: San Juan - Emp. Panamericana
Progresiva: KM 000+700 - 000+800



Peladuras - Después
Sector 1: San Juan - Emp. Panamericana
Progresiva: KM 000+700 - 000+800



Reposición de tachas - Antes
Sector 3: Dv. Nazca - Dv. Pampachiri
Progresiva: KM 040+500 - 041+000



Reposición de tachas - Después
Sector 3: Dv. Nazca - Dv. Pampachiri
Progresiva: KM 040+500 - 041+000



Reconformación de bermas - Antes
Sector 3: Dv. Nazca - Dv. Pampachiri
Progresiva: KM 039+000 - 039+500



Reconformación de bermas - Después
Sector 3: Dv. Nazca - Dv. Pampachiri
Progresiva: KM 039+000 - 039+500



Exceso de desgaste en las líneas o marcas(3 líneas) - Antes
Sector 3: Dv. Nazca - Dv. Pampachiri
Progresiva: KM 237+000 - 237+500



Exceso de desgaste en las líneas o marcas(3 líneas) - Durante
Sector 3: Dv. Nazca - Dv. Pampachiri
Progresiva: KM 237+000 - 237+500

III. RESUMEN EJECUTIVO

B. Aspectos Operativos

- ii. Mantenimiento

Panel Fotográfico de las principales actividades realizadas:



Limpieza de baranda de puente - Antes
Sector 2: Emp. Panamericana - Nazca
Progresiva: KM 465+375 - 465+375



Limpieza de baranda de puente - Después
Sector 2: Emp. Panamericana - Nazca
Progresiva: KM 465+375 - 465+375



Pintado de postes - Antes
Sector 2: Emp. Panamericana - Nazca
Progresiva: KM 465+300 - 465+300



Pintado de postes - Después
Sector 2: Emp. Panamericana - Nazca
Progresiva: KM 465+300 - 465+300



Elementos faltantes - Antes
Sector 4: Dv. Pampachiri - Chalhuanca
Progresiva: KM 366+500 - 266+500



Elementos faltantes - Después
Sector 4: Dv. Pampachiri - Chalhuanca
Progresiva: KM 366+500 - 266+500



Limpieza de cunetas - Antes
Sector 5: Dv. Pampachiri - Emp. PE-R3S
Progresiva: KM 344+400 - 344+500



Limpieza de cunetas - Después
Sector 5: Dv. Pampachiri - Emp. PE-R3S
Progresiva: KM 344+400 - 344+500

III. RESUMEN EJECUTIVO

B. Aspectos Operativos

- ii. Mantenimiento

Panel Fotográfico de las principales actividades realizadas:




			
<p>Obstrucción al libre escurrimiento - Antes Sector 4: Dv. Pampachiri – Chalhuanca Progresiva: KM 336+150 - 336+150</p>	<p>Obstrucción al libre escurrimiento - Después Sector 4: Dv. Pampachiri – Chalhuanca Progresiva: KM 336+150 - 336+150</p>	<p>Obstrucción al libre escurrimiento - Antes Sector 4: Dv. Pampachiri – Chalhuanca Progresiva: KM 338+860 - 338+240</p>	<p>Obstrucción al libre escurrimiento - Después Sector 4: Dv. Pampachiri – Chalhuanca Progresiva: KM 338+860 - 338+240</p>
			
<p>Deterioro de los soportes - Antes Sector 5: Dv. Pampachiri – Emp. PE-R3S Progresiva: KM 348+000 - 348+000</p>	<p>Deterioro de los soportes - Después Sector 5: Dv. Pampachiri – Emp. PE-R3S Progresiva: KM 348+000 - 348+000</p>	<p>Limpieza de guardavías - Antes Sector 6: Emp. PE-R3S - Abancay Progresiva: KM 762+765 - 762+786</p>	<p>Limpieza de guardavías - Después Sector 6: Emp. PE-R3S - Abancay Progresiva: KM 762+765 - 762+786</p>

III. RESUMEN EJECUTIVO

B. Aspectos Operativos

- ii. Mantenimiento

Panel Fotográfico de las principales actividades realizadas:









			
<p>Deterioro y limpieza de las defensas metálicas Antes Sector 7: Abancay - Pte. Cunyac Progresiva: KM 812+900 - 813+000</p>	<p>Deterioro y limpieza de las defensas metálicas Despu Sector 7: Abancay - Pte. Cunyac Progresiva: KM 812+900 - 813+000</p>	<p>Residuos Antes Sector 7: Abancay - Pte. Cunyac Progresiva: KM 807+100 - 807+200</p>	<p>Residuos Después Sector 7: Abancay - Pte. Cunyac Progresiva: KM 807+100 - 807+200</p>
			
<p>Obstrucción al libre escurrimiento del Caudal de diseño hidráulico en alcantarillas, cunetas, cunetas de coronamiento y drenes Antes Sector 8: Pte. Cunyac - Cusco Progresiva: KM 932+800 - 932+900</p>	<p>Obstrucción al libre escurrimiento del Caudal de dise hidráulico en alcantarillas, cunetas, cunetas de coronamiento y drenes Después Sector 8: Pte. Cunyac - Cusco Progresiva: KM 932+800 - 932+900</p>	<p>Limpieza de residuos - Antes Sector 9: Cusco - Urcos Progresiva: KM 945+800 - 946+000</p>	<p>Limpieza de residuos - Después Sector 9: Cusco - Urcos Progresiva: KM 945+800 - 946+000</p>

III. RESUMEN EJECUTIVO

B. Aspectos Operativos

- ii. Mantenimiento

Panel Fotográfico de las principales actividades realizadas:

			
<p>Obstrucción al libre escurrimiento del Caudal de diseño hidráulico en alcantarillas, cunetas, cunetas de coronamiento y drenes Antes Sector 7: Abancay - Pte. Cunyac Progresiva: KM 841+100 - 841+200</p>	<p>Obstrucción al libre escurrimiento del Caudal de diseño hidráulico en alcantarillas, cunetas, cunetas de coronamiento y drenes Después Sector 7: Abancay - Pte. Cunyac Progresiva: KM 841+100 - 841+200</p>	<p>Exceso de desgaste en las líneas o marcas Antes Sector 7: Abancay - Pte. Cunyac Progresiva: KM 849+000 - 851+000</p>	<p>Exceso de desgaste en las líneas o marcas Después Sector 7: Abancay - Pte. Cunyac Progresiva: KM 849+000 - 851+000</p>
			
<p>Exceso de desgaste en las líneas o marcas Antes Sector 8: Pte. Cunyac - Cusco Progresiva: KM 901+600 - 902+600</p>	<p>Exceso de desgaste en las líneas o marcas Después Sector 8: Pte. Cunyac - Cusco Progresiva: KM 901+600 - 902+600</p>	<p>Obstrucción al libre escurrimiento del Caudal de diseño hidráulico en alcantarillas, cunetas, cunetas de coronamiento y drenes Antes Sector 8: Pte. Cunyac - Cusco Progresiva: KM 946+030 - 946+080</p>	<p>Obstrucción al libre escurrimiento del Caudal de diseño hidráulico en alcantarillas, cunetas, cunetas de coronamiento y drenes Después Sector 8: Pte. Cunyac - Cusco Progresiva: KM 946+030 - 946+080</p>

III. RESUMEN EJECUTIVO

B. Aspectos Operativos

- ii. Mantenimiento

Panel Fotográfico de las principales actividades realizadas:

			
<p>Deterioro y limpieza de las defensas metálicas Antes Sector 8: Pte. Cunyac - Cusco Progresiva: KM 901+550 - 901+580</p>	<p>Deterioro y limpieza de las defensas metálicas Después Sector 8: Pte. Cunyac - Cusco Progresiva: KM 901+550 - 901+580</p>	<p>Deterioro y limpieza de las defensas metálicas Antes Sector 8: Pte. Cunyac - Cusco Progresiva: KM 916+026 - 916+117</p>	<p>Deterioro y limpieza de las defensas metálicas Después Sector 8: Pte. Cunyac - Cusco Progresiva: KM 916+026 - 916+117</p>
			
<p>Deterioro de los elementos de fijación de las placas de señales Antes Sector 8: Pte. Cunyac - Cusco Progresiva: KM 895+600 - 895+620</p>	<p>Deterioro de los elementos de fijación de las placas de señales Después Sector 8: Pte. Cunyac - Cusco Progresiva: KM 895+600 - 895+620</p>	<p>Deterioros de barandas y parapetos Antes Sector 8: Pte. Cunyac - Cusco Progresiva: KM 879+930 - 879+980</p>	<p>Deterioros de barandas y parapetos Después Sector 8: Pte. Cunyac - Cusco Progresiva: KM 879+930 - 879+980</p>

III. RESUMEN EJECUTIVO

B. Aspectos Operativos

- ii. Mantenimiento

Panel Fotográfico de las principales actividades realizadas:

			
<p>Limpieza de Guardavias Antes Sector 9: Cusco - Urcos Progresiva: KM 986+000 - 986+000</p>	<p>Limpieza de Guardavias Después Sector 9: Cusco - Urcos Progresiva: KM 986+000 - 986+000</p>	<p>Obstrucción al libre escurrimiento del Caudal de diseño hidráulico en alcantarillas, cunetas - Antes Sector 8: Pte. Cunyac - Cusco Progresiva: KM 932+000 - 932+300</p>	<p>Obstrucción al libre escurrimiento del Caudal de diseño hidráulico en alcantarillas, cunetas - Después Sector 8: Pte. Cunyac - Cusco Progresiva: KM 932+000 - 932+300</p>
			
<p>Obstrucción al libre escurrimiento del Caudal de diseño hidráulico en alcantarillas, cunetas, cunetas de coronamiento y drenes Antes Sector 8: Pte. Cunyac - Cusco Progresiva: KM 922+400 - 922+500</p>	<p>Obstrucción al libre escurrimiento del Caudal de diseño hidráulico en alcantarillas, cunetas, cunetas de coronamiento y drenes Después Sector 8: Pte. Cunyac - Cusco Progresiva: KM 922+400 - 922+500</p>	<p>Deterioro y limpieza de las defensas metálicas Antes Sector 8: Pte. Cunyac - Cusco Progresiva: KM 919+915 - 919+930</p>	<p>Deterioro y limpieza de las defensas metálicas Después Sector 8: Pte. Cunyac - Cusco Progresiva: KM 919+915 - 919+930</p>

III. RESUMEN EJECUTIVO

B. Aspectos Operativos

- ii. Mantenimiento

Conformidad del Regulador:

Trimestre	Referencia	Conclusión
Primer Trimestre Enero - Marzo	Oficio N° 04981-2021-GSF- OSITRAN	Cumplió
Segundo Trimestre Abril – Junio	Oficio N° 11357-2021-GSF- OSITRAN	Cumplió
Tercer Trimestre Julio – Setiembre	Oficio N° 11392-2021-GSF- OSITRAN	Cumplió
Cuarto Trimestre Octubre - Diciembre	Oficio N° 01137-2022-GSF- OSITRAN	Cumplió

III. RESUMEN EJECUTIVO

B. Aspectos Operativos

- iii. Medio Ambiente

Monitoreos ambientales de agua, ruido, suelo y aire – Etapa de Conservación



Aire



Agua



Ruido



Suelo

III. RESUMEN EJECUTIVO

B. Aspectos Operativos

- iii. Medio Ambiente

Las actividades realizadas comprenden:

- Elaboración de boletines referidos a la conservación del medio ambiente

La **Municipalidad Provincial de Lucanas Puquio**, a través de la gerencia de medio ambiente y servicios básicos vienen realizando el empadronamiento de las viviendas para que puedan participar de nuestro programa de Residuos Sólidos Inorgánicos y se conviertan en un **RECICLAMIGO**.



PROGRAMA DE VALORIZACION DE RESIDUOS SÓLIDOS MUNICIPALES
EMPADRONAMIENTO A VIVIENDAS PARTICIPANTES DEL PROGRAMA DE RESIDUOS SÓLIDOS INORGÁNICOS

Cómo manejar tu basura

A PROVECHABLES
PROGRAMA DE VALORIZACION DE RESIDUOS SÓLIDOS INORGÁNICOS

Botellas de plástico

Fuente: Municipalidad Provincial de Lucanas Puquio

La **Municipalidad Provincial de Abancay**, viene realizando la "Primera jornada de limpieza y recuperación de áreas verdes", con el objetivo de preservar el medio ambiente.



PRIMERA JORNADA DE LIMPIEZA Y RECUPERACION DE ÁREAS VERDES
El objetivo de la jornada es recuperar y mantener en buen estado las áreas verdes.

Este 10 de OCTUBRE tendremos una jornada de limpieza y recuperación de áreas verdes.

Te invitamos a participar de la limpieza de las calles.

PROGRAMA COMUNITARIO DE EDUCACIÓN AMBIENTAL (EDUCCA)

Así como también se realizó campañas por el Día Mundial de la alimentación y lavado de manos.

DÍA MUNDIAL DE LA ALIMENTACIÓN Y LAVADO DE MANOS

Fuente: Municipalidad Provincial de Abancay

"sé parte de la solución, no parte de la contaminación".

III. RESUMEN EJECUTIVO

B. Aspectos Operativos

- iii. Medio Ambiente

Las actividades comprenden:

- Clasificación de Residuos en Estación de Peaje:



III. RESUMEN EJECUTIVO

B. Aspectos Operativos

- iii. Medio Ambiente

Las actividades comprenden:

- Inspecciones de Vehículos:



III. RESUMEN EJECUTIVO

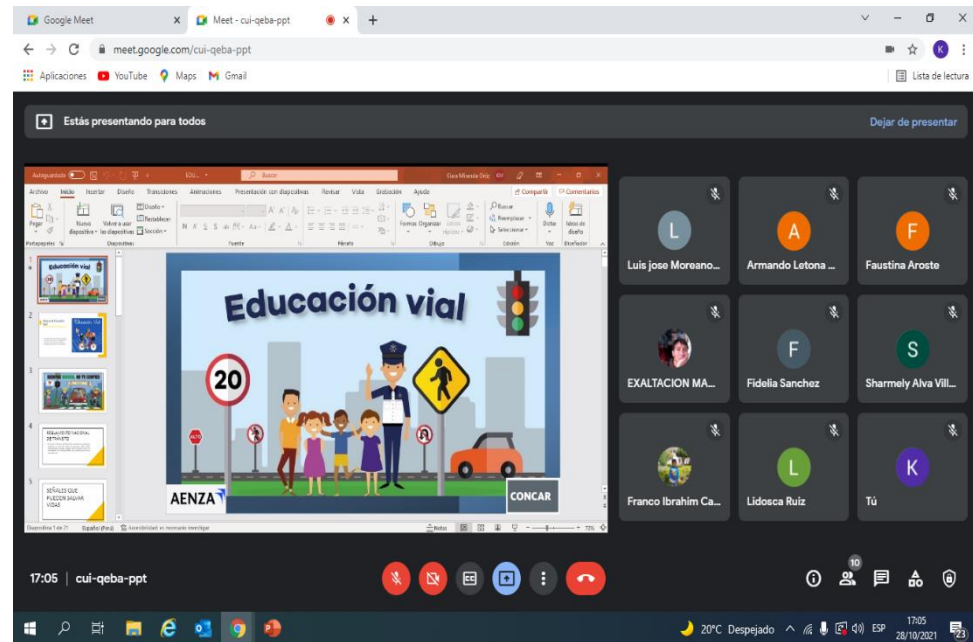
B. Aspectos Operativos

- iii. Medio Ambiente

Las actividades comprenden:

- Charlas dentro del área de influencia directa (físicas y virtuales)

En la presente unidad temática damos a conocer los temas relacionados con el medio ambiente que se brindan a comunidades, localidades y centros educativos, con la finalidad de concientizarlos en la conservación y preservación de nuestros recursos naturales y medio ambiente. Desde el inicio del estado de emergencia, y dadas las prohibiciones de realizar reuniones por el Estado de Emergencia nacional declarado para evitar la propagación del COVID19, y al Estado de Emergencia sanitaria prorrogado las capacitaciones presenciales se han reemplazado por transmisión de información a las instituciones educativas ubicadas dentro del área de influencia directa.



III. RESUMEN EJECUTIVO

B. Aspectos Operativos

- iv. Seguridad

Inspección de equipos de protección personal e Inspección de Extintores:



III. RESUMEN EJECUTIVO

B. Aspectos Operativos

- iv. Seguridad

Charla de 5 minutos:



III. RESUMEN EJECUTIVO

B. Aspectos Operativos

- iv. Seguridad

Protocolos COVID – Medición temperatura / Registro TAMI / Desinfección:



III. RESUMEN EJECUTIVO

C. Aspectos Económicos y Comerciales

- Los ingresos anuales garantizados para la Concesionaria, en virtud del Contrato de Concesión, PAS (Pago por Servicio), son pagados por el Concedente a través de:

(i) La recaudación obtenida en la Unidad de Peaje

(ii) El Cofinanciamiento

III. RESUMEN EJECUTIVO

C. Aspectos Económicos y Comerciales

- Las tarifas aplicadas en cada una de las cinco unidades de peaje (incluyen IGV del 18%) modificado el 28 de octubre del 2011, son las siguientes

Unidad		Tarifa
Vehículos Ligeros		S/. 3.90
Pesados por N° de Ejes:	2.00	S/. 7.70
	3.00	S/. 11.60
	4.00	S/. 15.40
	5.00	S/. 19.20
	6.00	S/. 23.10
	7.00	S/. 26.90
	8.00	S/. 30.70

III. RESUMEN EJECUTIVO

C. Aspectos Económicos y Comerciales

- Evolución histórica anual de tráfico e ingresos desde el inicio de la explotación al 2021

CUADRO N°03: EVOLUCIÓN HISTÓRICA DE TRAFICO E INGRESOS POR PEAJE EN CARRETERAS

INDICADOR	2007	2008	2009	2010	2011	2012	2013	2014
VEHICULOS								
LIVIANOS	29,420	449,208	517,326	593,711	651,234	700,798	803,754	877,701
PESADOS	26,068	400,630	448,302	508,027	551,103	594,454	669,085	644,323
INGRESOS (S/.)								
RECAUDACIÓN LIVIANOS	122,041.20	1,811,988.00	2,059,327.80	2,340,462.90	2,540,108.15	2,733,295.80	3,134,640.60	3,423,033.90
RECAUDACION PESADOS	327,613.50	5,082,550.80	5,798,608.30	6,734,890.80	7,564,848.45	8,518,462.10	9,717,588.10	9,118,397.00

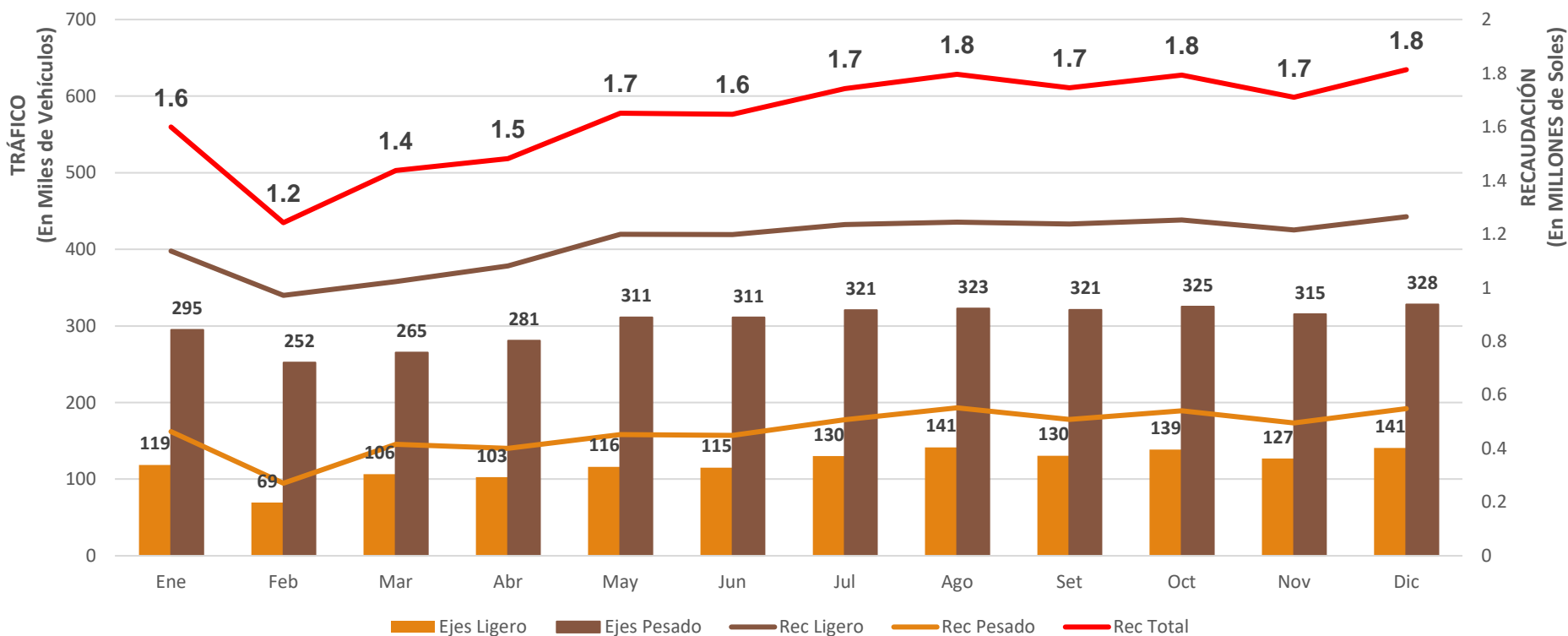
INDICADOR	2015	2016	2017	2018	2019	2020	2021
VEHICULOS							
LIVIANOS	987,522	1,013,255	1,059,925	1,125,425	1,252,588	887,449	1,436,329
PESADOS	718,786	719,074	808,812	867,361	952,954	599,668	900,372
INGRESOS (S/.)							
RECAUDACIÓN LIVIANOS	3,851,335.80	3,951,694.50	4,133,707.50	4,389,157.50	4,885,093.20	3,461,051.10	5,601,683.10
RECAUDACION PESADOS	10,193,392.50	10,406,385.00	12,248,194.90	12,938,350.50	14,179,293.90	9,399,994.10	14,055,997.20

III. RESUMEN EJECUTIVO

C. Aspectos Económicos y Comerciales

- Evolución anual de tráfico e ingresos en el 2021

Gráfico: Tráfico y Recaudación

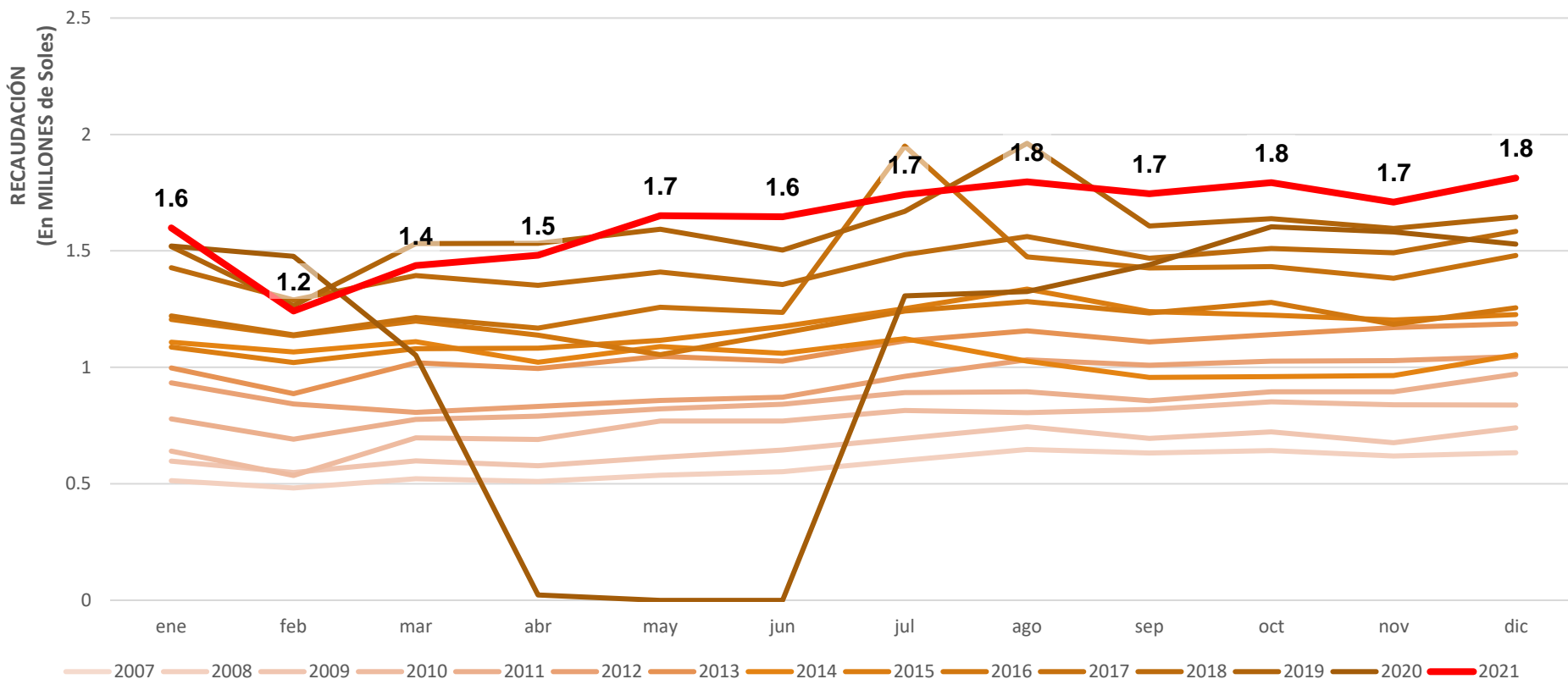


III. RESUMEN EJECUTIVO

C. Aspectos Económicos y Comerciales

- Recaudación histórica Vehículos - Millones de Soles

Gráfico: Recaudación Total



III. RESUMEN EJECUTIVO

C. Aspectos Económicos y Comerciales

- PAMO (Pago Anual por Mantenimiento y Operación)
 - El monto de PAMO vigente desde el 05/12/2020 hasta el 04/12/2021, de acuerdo al cálculo realizado por el MTC, asciende a **USD \$ 14,274,286.38** , el mismo que deberá pagarse de forma trimestral según los ajustes realizados
- PAO (Pago Anual por Obras)
 - El Pago Anual por Obras asciende a **USD \$ 12,947,790.90** y se paga de forma semestral desde octubre del 2010 durante 15 años.

*/1 PAO vigente corresponde al **99.02%** del PAO original (incluido ajuste por Tasa de Interés) que el Concedente viene pagando al Concesionario. El pago del saldo se definirá una vez se concluyan con las Obras no realizadas por razones no atribuibles al Concesionario (U. Peaje de Pichirhua).*

III. RESUMEN EJECUTIVO

C. Aspectos Económicos y Comerciales

- Evolución histórica anual de reclamos desde el inicio de la explotación al 2021

CUADRO N°07: DE RECLAMOS

ESTADO (1) / Materia (2)	2008	2009	2010	2011	2012	2013	2014	2015	2016	2017	2018	2019	2020	2021
INADMISIBLE														
Atencion Al Usuario						2								3
Auxilio Mecánico														
Cobro Peaje														
Daños En Unidad														
Mantenimiento						4					1			
Otros														10
IMPROCEDENTE														
Atencion Al Usuario	1									2		4	1	2
Auxilio Mecánico		1				1								
Cobro Peaje		1								2	1			
Daños En Unidad		8		11	5	1								1
Mantenimiento		4		1	4	3				1	2	2	1	2
INFUNDADO														
Atencion Al Usuario								3	2	1	1	2		2
Auxilio Mecánico						1	1	4	5					
Cobro Peaje								1				1		
Daños En Unidad						1	1	1						2
Mantenimiento							3	9	3	1	1	4	2	4
TOTAL GENERAL	1	14	0	12	9	7	5	18	10	7	5	13	4	26

III. RESUMEN EJECUTIVO

C. Aspectos Económicos y Comerciales

- Principales medidas para mitigar los riesgos operativos
 - Capacitación y monitoreo permanente a los cobradores para asegurar el correcto cobro de peaje.
 - Continuar con las auditorías internas y externas para la verificación de los montos de recaudación.
 - Continuar con el monitoreo de los sistemas de cobro en estaciones de peaje.
 - Continuar con la difusión de las tarifas de peaje.
 - Continuar con la difusión del Reglamento de atención de reclamos a los usuarios.

III. RESUMEN EJECUTIVO

D. Aspectos Administrativos y Financieros

- Histórico del Estado de Ganancias y Pérdidas desde el inicio de la explotación al 2021 (expresado de miles de soles)

CUADRO N°08: EVOLUCIÓN HISTORICA ANUAL DEL ESTADO DE GANANCIAS Y PERDIDAS AL 2021

INDICADOR	2007	2008	2009	2010	2011	2012	2013	2014
INGRESOS	S/. 1,394	S/. 20,033	S/. 29,371	S/. 39,330	S/. 29,797	S/. 30,799	S/. 90,069	S/. 140,298
COSTOS	S/. (1,393)	S/. (21,931)	S/. (22,028)	S/. (22,642)	S/. (34,758)	S/. (24,813)	S/. (83,520)	S/. (123,464)
GASTOS OPERATIVOS NETOS	S/. (278)	S/. (2,388)	S/. (4,013)	S/. (4,790)	S/. (3,213)	S/. (2,017)	S/. (2,001)	S/. (2,672)
UTILIDAD OPERATIVA	S/. (277)	S/. (4,286)	S/. 3,330	S/. 11,898	S/. (8,174)	S/. 3,969	S/. 4,548	S/. 14,162
GASTOS FINANCIEROS NETOS	S/. (96)	S/. (3,678)	S/. (6,856)	S/. (3,057)	S/. (939)	S/. (822)	S/. 3,634	S/. (514)
UTILIDAD ANTES DE INTERESES E IMPUESTOS	S/. (373)	S/. (7,964)	S/. (3,526)	S/. 8,841	S/. (9,113)	S/. 3,147	S/. 8,182	S/. 13,648
IMPUESTO A LA RENTA	S/. 112	S/. 2,386	S/. 1,048	S/. (2,699)	S/. 2,514	S/. (948)	S/. (2,656)	S/. (4,094)
UTILIDAD NETA	S/. (261)	S/. (5,578)	S/. (2,478)	S/. 6,142	S/. (6,599)	S/. 2,199	S/. 5,526	S/. 9,554

INDICADOR	2015	2016	2017	2018	2019	2020	2021
INGRESOS	S/. 127,038	S/. 29,745	S/. 87,859	S/. 82,042	S/. 38,990	S/. 60,688	S/. 35,084
COSTOS	S/. (116,737)	S/. (32,307)	S/. (80,491)	S/. (75,354)	S/. (38,078)	S/. (57,777)	S/. (36,580)
GASTOS OPERATIVOS NETOS	S/. (3,329)	S/. (2,331)	S/. (2,697)	S/. (2,830)	S/. (2,988)	S/. (2,429)	S/. (1,915)
UTILIDAD OPERATIVA	S/. 6,973	S/. (4,893)	S/. 4,671	S/. 3,858	S/. (2,076)	S/. 481	S/. (3,411)
GASTOS FINANCIEROS NETOS	S/. 4,895	S/. (748)	S/. (456)	S/. 1,310	S/. (233)	S/. (515)	S/. 528
UTILIDAD ANTES DE INTERESES E IMPUESTOS	S/. 11,867	S/. (5,641)	S/. 4,215	S/. 5,168	S/. (2,309)	S/. (34)	S/. (2,883)
IMPUESTO A LA RENTA	S/. (3,537)	S/. 1,741	S/. (1,206)	S/. (1,531)	S/. 676	S/. (729)	S/. 771
UTILIDAD NETA	S/. 8,331	S/. (3,900)	S/. 3,009	S/. 3,637	S/. (1,632)	S/. (763)	S/. (2,112)

III. RESUMEN EJECUTIVO

D. Aspectos Administrativos y Financieros

- Pólizas de Seguro vigentes

CUADRO N°09: PÓLIZAS DE SEGURO

PÓLIZA (*)	TIPO	ENTIDAD FINANCIERA	IMPORTE TOTAL (US\$)	VENCIMIENTO
Responsabilidad Civil	Contractual	La Positiva	Cobertura por \$ 2'000,000.00	30/06/2022
Multirisgo	Adicional	Rimac Internacional Compañía de Seguros y Reaseguros	Cobertura de Ley	30/09/2022
3D	Adicional	Rimac Internacional Compañía de Seguros y Reaseguros	Cobertura por \$ 500,000.00	30/09/2022
Vida Ley	Adicional	Rimac Internacional Compañía de Seguros y Reaseguros	- MUERTE NATURAL: 16 SUELDOS - MUERTE ACCIDENTAL: 32 SUELDOS - INVALIDEZ POR ACCIDENTE: 32 SUELDOS	1/07/2022
SCTR Salud	Contractual	Rimac Internacional Compañía de Seguros y Reaseguros	Cobertura de Ley	30/06/2022
SCTR Pension	Contractual	Mapfre Peru Compañía de Seguros y Reaseguros	Cobertura de Ley	1/07/2022

III. RESUMEN EJECUTIVO

D. Aspectos Administrativos y Financieros

- Cartas Fianzas vigentes

CUADRO N°10: FORMATO CARTAS FIANZAS

CARTAS FIANZAS (*)	TIPO	ENTIDAD FINANCIERA	IMPORTE TOTAL (US\$)	VENCIMIENTO
FIEL CUMPLIMIENTO DEL CONTRATO DE CONCESIÓN	Fianza	Interbank	4,942,008.11	21/10/2022

III. RESUMEN EJECUTIVO

D. Aspectos Administrativos y Financieros

- Principales medidas para mitigar los riesgos financieros
 - Continuar con la correcta y adecuada gestión en el financiamiento de las actividades de operación y mantenimiento rutinario con créditos de corto plazo obtenidos en el mercado financiero local.
 - Ejecutar la renovación de las pólizas de seguros antes de la fecha de vencimiento.
 - Realizar la renovación de las fianzas antes de la fecha de vencimiento.

III. RESUMEN EJECUTIVO

E. Lecciones Aprendidas

- Cuidados ante posibles contagios
- Importancia del distanciamiento e higiene
- Gestiones con el Concedente
- Nuevas autoridades del Concedente
- Conflictos sociales – Huelgas y bloqueos por paros agrarios, mineros, etc
- Acercamiento con las comunidades

IV. OBJETIVOS Y AGENDA DE TRABAJO PARA EL AÑO 2022

PLAN DE NEGOCIOS 2022



IV. OBJETIVOS Y AGENDA DE TRABAJO PARA EL AÑO 2022

A. Programación de inversiones

Plan de Inversiones 2022 – 2026 (expresado de dólares)

CUADRO N°1: MONTOS HISTORICOS DE INVERSIONES ANUALES EJECUTADAS AL 2021						
DESCRIPCIÓN	DETALLE	2022	2023 (*)	2024 (*)	2025 (*)	2026 (*)
ETAPA DE CONSERVACIÓN	OBRAS CIVILES	17.00	8.00	8.00	8.00	8.00
	EQUIPAMIENTO	0.06	0.07	0.06	0.07	0.06
OBRAS ADICIONALES	OBRAS CIVILES	0.04	7.90	13.55	31.61	-
	EQUIPAMIENTO					
OBRAS OBLIGATORIAS	OBRAS CIVILES	-	-	-	-	-
	EQUIPAMIENTO					
	...					
TOTAL		17.10	15.97	21.60	39.68	8.06

Expresado en Dólares Americanos

(*) Los montos considerados para el año 2023 en adelante están sujetos a la aprobación de Adendas por Obras Adicionales al Contrato de Concesión

IV. OBJETIVOS Y AGENDA DE TRABAJO PARA EL AÑO 2022

A. Programación de inversiones

Para el año 2022, se ha considerado las siguientes inversiones:

- Mantenimiento de Postes Satelitales SOS, equipos de Peajes, accesorios de Balanza Electrónica.
- Se considera el inicio de las actividades del ITM 6.
- Ejecución de adicional por elementos reductores de velocidad (Curahuasi, Limatambo, Saylla, Occoruro, Andahuayllas, Pampaconga, Iscahuaca, Promesa, Cotaruse, entre otras)
- Se considera el inicio de la Obra 20-21 (EC 2010-2011)
- Se considera la suscripción de la Adenda Nro 4 y con ello la ejecución de las Obras Adicionales Pampa Galeras, Nasca Puquio y Puente Descomulgado.

IV. OBJETIVOS Y AGENDA DE TRABAJO PARA EL AÑO 2022

B. Aspectos Operativos

i. Operaciones

- Aplicar estrategias de conservación de los bienes en las unidades de peaje y de pesaje fijo y móvil. Asegurar siempre la vigencia de los certificados de calibración en los pesajes fijos con la anticipada programación con INACAL.
- Realizar un monitoreo constante en dichas unidades de peaje y pesaje para garantizar el correcto funcionamiento de los equipos y el adecuado desarrollo de las actividades.
- En cuanto a los **Servicios Obligatorios**:
 - Central de Atención de Emergencias - CAE
 - Atención inmediata de las llamadas de emergencias en la CAE.
 - Mantenimiento de los equipos de comunicación y sistema de registro
 - Auxilio Mecánico y Remolque de Vehículos con Grúa
 - Atención de los vehículos accidentados y traslado a un lugar seguro o taller cercano
 - Sistema de Comunicación en Tiempo Real – Postes SOS
 - Registrar y atender todas las llamadas de los centros de comunicación, operativos las 24 horas, todos los días del año.
 - Implementación y actualización de nuevas tecnologías en la comunicación del Sistema de Comunicación de Emergencia.

IV. OBJETIVOS Y AGENDA DE TRABAJO PARA EL AÑO 2022

B. Aspectos Operativos

i. Operaciones

Continuar con la difusión de los boletines con información respecto a los servicios brindados al usuario

Boletín Informativo

Año 14 - Corredor Vial Interoceánico Sur - Tramo I

Survial mantiene a disposición de sus usuarios los siguientes servicios gratuitos:



CENTRAL DE ATENCIÓN DE EMERGENCIAS (CAE)

(01) 719 - 9875 (Fijo)
984 - 102 - 700 (Claro)
959 - 969 - 055



SERVICIOS HIGIÉNICOS EN TODAS LAS UNIDADES DE PEAJE



SERVICIO DE AUXILIO MECÁNICO Y REMOLQUE*

*en caso de ser necesario remolcar el vehículo liviano, éste será hasta el poblado, ciudad o taller de servicio más cercano



LIBRO DE RECLAMOS Y SUGERENCIAS EN TODAS LAS UNIDADES DE PEAJE



SISTEMA DE COMUNICACIÓN DE EMERGENCIA O SISTEMAS DE POSTES S.O.S

Survial S.A asumió la Concesión de la Carretera Interoceánica Sur Tramo (San Juan de Marcona - Nazca - Abancay - Cuzco - Urcos) desde el 5 de diciembre de 2007.

www.survial.com.pe



Procedimiento para Atención de Reclamos y Sugerencias

Survial informa los medios para la presentación de reclamos y sugerencias del servicio brindado:



Libro de Reclamos y Sugerencias



Estaciones de Peaje

San Juan de Marcona - KM 31 +400
Pampa Galeras - KM 106 +000
Pampamarca - KM 273 +100
Pichirhua - KM 411 +700
Cacasacancha - KM 917 +000



Formulario de Reclamos

Disponible en la página web: www.survial.com.pe



Oficinas Administrativas

Av. Petit Thouars N° 4957, Miraflores - Lima

En los medios indicados considerar la siguiente información:

- Nombre completo del reclamante
- Número de documento de identidad
- Domicilio legal y domicilio para hacer las notificaciones
- Indicación de la pretensión solicitada
- Los fundamentos de hecho y de derecho de la pretensión
- Las pruebas que acompañan el reclamo o el ofrecimiento de las mismas si no estuvieran en poder del reclamante.
- Lugar, fecha y firma del reclamante. En caso de no saber firmar, bastará con la huella digital.
- Copia simple del documento que acredite la representación.

Survial S.A asumió la Concesión de la Carretera Interoceánica Sur Tramo (San Juan de Marcona - Nazca - Abancay - Cuzco - Urcos) desde el 5 de diciembre de 2007.



IV. OBJETIVOS Y AGENDA DE TRABAJO PARA EL AÑO 2022

B. Aspectos Operativos

ii. Mantenimiento

Mantenimiento Periodico:

Se considera el inicio del ITM 6 (*), cuyas actividades principales son las siguientes :

Sector	De	Hasta	Longitud (km)	Criterio	Intervención propuesta
3.1	27+400	73+000	45.6	Por condición estructural del pavimento	Reciclado de pavimento (e=15.0cm) con adición de emulsión asfáltica (1.2%)+riego de liga + colocación de MAC (e=5.0cm) con Pen 60-70
	73+000	98+200	25.2	Por condición estructural del pavimento	Reciclado de pavimento (e=15.0cm) con adición de emulsión asfáltica (1.2%)+riego de liga + colocación de MAC (e=5.0cm) con Pen 85-100
	98+200	118+500	20.3	Por condición estructural del pavimento	Reciclado de pavimento (e=15.0cm) con adición de emulsión asfáltica (0.5%)+riego de liga + colocación de MAC (e=6.25cm) con Pen 85-100.
	118+500	155+400	36.9	Por condición estructural del pavimento	Reciclado de pavimento (e=15.0cm) con adición de emulsión asfáltica (0.5%)+riego de liga + colocación de MAC (e=6.25.0cm) con Pen 60-70

(*) Expediente de ITM en proceso de Revisión por el MTC

IV. OBJETIVOS Y AGENDA DE TRABAJO PARA EL AÑO 2022

B. Aspectos Operativos

ii. Mantenimiento

Mantenimiento Rutinario:

Mantener los Niveles de Servicio en todos los Parámetros de la Vía .

Se considera ejecutar las siguientes actividades:

- Limpieza y reparación, de ser el caso, de calzadas y bermas, alcantarillas, cunetas.
- Mantenimiento de las señales, guardavías y otros elementos de la infraestructura vial.
- Conservación de los elementos de puentes y obras de arte.
- Repintado de la señalización horizontal en zonas puntuales.
- Replantado y arreglo de las áreas verdes.
- Parchados, tratamiento de fisuras, bacheos y sellado.
- Control de vegetación o de arena.
- Mantenimiento de las señales verticales
- Estabilización de taludes y control de la erosión de los mismos, hasta 300 m3 de derrumbes.

IV. OBJETIVOS Y AGENDA DE TRABAJO PARA EL AÑO 2022

B. Aspectos Operativos

iii. Medio Ambiente

El objetivo es comprobar que las medidas de mitigación implementadas son adecuadas y suficientes para no generar impactos negativos en el entorno.

Se efectuarán monitoreos enfocados hacia:

MONITOREO DE AGUA	
Estación	Descripción
E – 19	Río Chahuanca km 387 + 450
E – 17	Río Apurímac, aguas abajo km. 867 + 700

MONITOREO DE RUIDO	
Estación	Descripción
R – 31	Peaje Pichirhua (km 411+700)
R–25	Peaje Huillque (km 916+900)

MONITOREO DE AIRE	
Estación	Descripción
A – 09	Barlovento, Ex - Cantera km 276 + 300
A – 10	Sotavento, Ex - Cantera km 276 + 300
A – 27	Barlovento Cantera km 867 + 700.
A – 28	Sotavento Cantera km 867 + 700.

MONITOREO DE SUELO	
Estación	Descripción
S - 01	Ex - Cantera km 276 + 300
S - 02	Cantera km 867 + 700.

IV. OBJETIVOS Y AGENDA DE TRABAJO PARA EL AÑO 2022

B. Aspectos Operativos

iii. Medio Ambiente

- Continuar con el proceso de Modificación de componentes del EIA
- Nuevos DMEs
- Continuar con la distribución de volantes informativos
- Potenciar el acercamiento con comunidades identificadas con mayores problemas
- Adecuada clasificación de residuos sólidos en los peajes y pesajes
- Continuar con las medidas de protección para evitar la Propagación del COVID 19

IV. OBJETIVOS Y AGENDA DE TRABAJO PARA EL AÑO 2022

B. Aspectos Operativos

iv. Seguridad

MANEJO DE IMPACTOS SOCIALES

- Capacitación en temas relacionados a Seguridad Vial dirigido a Instituciones Educativas de manera virtual.
- Capacitación en temas relacionados a Cuidado del Medio Ambiente dirigido a Instituciones Educativas de manera virtual.

PREVENTIVO Y CORRECTIVO

- Ecoeficiencia en peajes/pesajes y oficinas a través de medición del Agua, energía, combustible, papel, cartuchos y tintas de impresoras.
- Prevenir la posible afectación por COVID19 a la salud de los trabajadores.
- Prevenir o mitigar la contaminación de suelos mediante recojo de residuos peligrosos.

IV. OBJETIVOS Y AGENDA DE TRABAJO PARA EL AÑO 2022

B. Aspectos Operativos

iv. Seguridad

PREVENTIVO Y CORRECTIVO.

- Evitar o mitigar los accidentes laborales.
- Realizar capacitaciones sobre el manejo de los residuos sólidos.
- Capacitación y evaluación en temas relacionados a la Prevención de Riesgos de manera dinámica para el personal del proyecto.

PREVENCIÓN DE RIESGOS Y CONTINGENCIAS

- Realizar capacitaciones y simulacros para el personal del proyecto referidos a:
 - Sismos
 - Incendios
 - Caída de huaycos
 - Derrame de materiales peligrosos
 - Atención de accidentes viales
 - Uso de equipos de bioseguridad

IV. OBJETIVOS Y AGENDA DE TRABAJO PARA EL AÑO 2022

C. Aspectos Económicos y Comerciales

Proyecciones de tráfico e ingreso para el año 2022

CUADRO N°03: EVOLUCIÓN HISTÓRICA DE TRAFICO E INGRESOS POR PEAJE EN CARRETERAS Y PROYECCIONES PARA EL 2022

INDICADOR	2016	2017	2018	2019	2020	2021	2022 (*)
VEHICULOS							
LIVIANOS	1,013,255	1,059,925	1,125,425	1,252,588	887,449	1,436,329	1,573,711
PESADOS	719,074	808,812	867,361	952,954	599,668	900,372	964,447
INGRESOS (S/.)							
RECAUDACIÓN LIVIANOS	3,951,694.50	4,133,707.50	4,389,157.50	4,885,093.20	3,461,051.10	5,601,683.10	6,137,474.54
RECAUDACION PESADOS	10,406,385.00	12,248,194.90	12,938,350.50	14,179,293.90	9,399,994.10	14,055,997.20	14,578,944.21

(*) Proyección Referencial Estimada

Crecimiento de Ligeros: 9.56%

Crecimiento de Pesados: 7.12%

IV. OBJETIVOS Y AGENDA DE TRABAJO PARA EL AÑO 2022

D. Aspectos Administrativos y Financieros

- El objetivo financiero principal para el presente año es el siguiente:
 - Mantener sin financiamiento a corto plazo en el mercado financiero local las actividades de Operación y Mantenimiento Rutinario, como se logró al cierre del año 2020.
 - Cumplir con la presentación de las obligaciones señaladas en el Contrato de Concesión, Plan Anual de Obligaciones y el Plan Anual de Supervisión.
- Dar atención oportuna de los reclamos que se generen.

IV. OBJETIVOS Y AGENDA DE TRABAJO PARA EL AÑO 2022

E. Problemas que podrían afectar el desarrollo de la Concesión

- Aparición de nuevas variantes de COVID19
- Conflictos Sociales
- Adenda N°4.
- Autorizaciones especiales para vehículos de gran Tonelaje (cargas extraordinarias)
- Sobrecarga y evasión del control de pesos
- Dependencia del único proveedor autorizado para la certificación de balanzas en las unidades de pesaje.

IV. OBJETIVOS Y AGENDA DE TRABAJO PARA EL AÑO 2022

F. Aspectos o puntos críticos que existen para resolver

■ Con el Concedente:

- Firma de la Adenda N°4 – la misma que permitirá la ejecución de:
 - Mejoramiento de Curvas Nazca Puquio
 - Puente Descomulgado
 - Obra Adicional Pampa Galeras
- Ejecución Obra Complementaria Peaje Pichirhua
- Definición de solución Puente Quebrada Honda
- Evitamiento de San Jerónimo – Urcos / Izcuchaca - Cusco
- Curvas Abancay - Cusco

IV. OBJETIVOS Y AGENDA DE TRABAJO PARA EL AÑO 2022

F. Aspectos o puntos críticos que existen para resolver

- Mejoramiento de Curvas Nazca Puquio – requiere Suscripción de Adenda Nro 4:
 - Intervención de 55 curvas – Entre el km 15+360 al km 153+000 - Adecuación a normas de diseño geométrico de la DG-2013
 - Intervención de 39 alcantarillas (19 TMC de 36", 3 TMC de 48", 14 MCA y 03 tipo arco), 1 puente y 10,580 metros de cunetas.
 - Construcción de 1,370 metros de muros de contención de concreto ciclópeo y de concreto armado
 - 107 Accidentes en el 2021 (17% del total en la Concesión)



IV. OBJETIVOS Y AGENDA DE TRABAJO PARA EL AÑO 2022

F. Aspectos o puntos críticos que existen para resolver

- Puente Descomulgado – requiere Suscripción de Adenda Nro 4:
 - Considera el reemplazo del puente existente.
 - Estudios aprobados con RD N°590-2010-MTC/20 y RD N°361-2014-MTC/20
 - Solo 1 carril habilitado para pase de vehículos



IV. OBJETIVOS Y AGENDA DE TRABAJO PARA EL AÑO 2022

F. Aspectos o puntos críticos que existen para resolver

- Estudios Técnicos Obra Adicional Pampa Galeras – requiere Suscripción de Adenda Nro 4 :
 - Mediante RD N° 235-2017-MTC/20 el Concedente aprobó administrativamente el Expediente Técnico: "Obra Adicional Pampa Galeras".
 - Revestimiento de canal - Km 79+421 – Km 95+803
 - Control de la erosión y protección de la plataforma vial



IV. OBJETIVOS Y AGENDA DE TRABAJO PARA EL AÑO 2022

G. Aspecto y criterios del Concesionario en los cuales la articulación con OSITRAN será clave en el 2022

- Insistencia ante el Concedente para el inicio de la ejecución de las obras por Adenda Nro 4 (peligros latentes para el Usuario y de la Inversión)
- Insistencia por los proyectos que cuentan con opinión favorable (señalización y seguridad vial).
- Puente Quebrada Honda
- Evitamiento de San Jerónimo – Urcos / Izcuchaca - Cusco

V. OTROS ASPECTOS RELACIONADOS A LA CONCESION PARA EL AÑO 2022

PLAN DE NEGOCIOS 2022



V. OTROS ASPECTOS RELACIONADOS A LA CONCESION AÑO 2022

A. Impacto sobre el desarrollo económico-social en la zona de influencia de la concesión.

- Incremento de personas atendidas por los servicios públicos.
- Integración económica y social en la región.
- Aumento de la actividad comercial y la integración local.
- Mejora de las condiciones de vida.
- Mejora de la producción agrícola.
- Mayores oportunidades de empleo.
- Revaloración de la identidad socio-cultural.
- Apoyo en la reactivación económica con la contratación de personal local.

V. OTROS ASPECTOS RELACIONADOS A LA CONCESION AÑO 2022

A. Impacto sobre el desarrollo económico-social en la zona de influencia de la concesión.

Comunidades beneficiadas directa e indirectamente :

Resumen de los Centros Poblados Identificados como AID del Proyecto

Departamento Provincia	Distritos	N° Distritos	Centros Poblados en el AID	Capitales Provinciales
ICA NASCA	San Juan de Marcona Vista Alegre Nasca	3	8	1
AYACUCHO LUCANAS	Lucanas San Juan Puquio	3	7	1
AYACUCHO PARINACOCHAS	Cora Cora		3	
APURIMAC AYMARAES	Cotaruse Chalhuanca Yaca	3	9	1
APURIMAC ABANCAY	Abancay Curahuasi Limatambo Acahuasi	4	17	1
CUSCO ANTA	Anta, Pucyura, Cachimayo	3	23	1
CUSCO CUSCO	Poroy, Santiago, Cusco, San Jerónimo, Saylla	5	5	1
CUSCO QUISPICANCHIS	Oropesa Huacarpay Andahuaylillas Huro Urcos	5	9	1
TOTAL		26	81	7

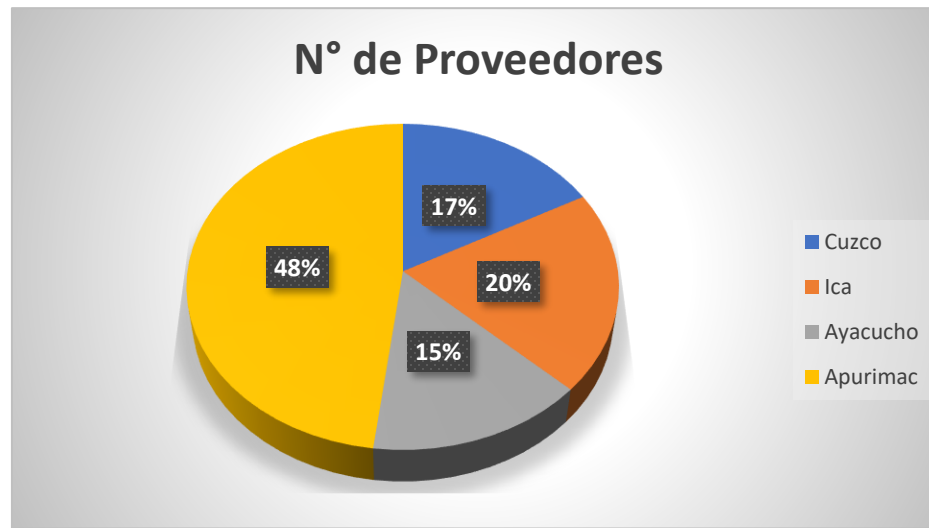
Fuente: Instituto Nacional de Estadística e Informática INEI. Elaboración Propia

V. OTROS ASPECTOS RELACIONADOS A LA CONCESION AÑO 2022

A. Impacto sobre el desarrollo económico-social en la zona de influencia de la concesión.

Contratación de Proveedores Locales:

- A la fecha se cuenta con 92 proveedores a lo largo de las zonas aledañas por donde atraviesa el proyecto en las provincias de los 4 departamentos (Cuzco, Apurímac, Ayacucho e Ica).
- Éstos suministran materiales e insumos para la operación y mantenimiento, así como servicios diversos como alquiler de equipos, alimentación, hospedaje, etc. generando ingresos a éstos proveedores.



V. OTROS ASPECTOS RELACIONADOS A LA CONCESION AÑO 2022

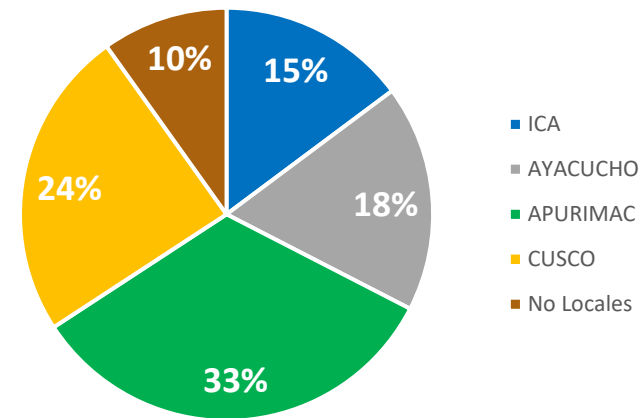
A. Impacto sobre el desarrollo económico-social en la zona de influencia de la concesión.

Contratación de Mano de Obra local

- Aumento de la actividad comercial y la integración local
- Mejora de las condiciones de vida
- Mayores oportunidades de empleo

Se muestra el cuadro de personal:

Contratación de Mano de Obra



Personal Total Proyecto

Procedencia	Cantidad	%
Locales	274	90%
ICA	45	15%
AYACUCHO	54	18%
APURIMAC	101	33%
CUSCO	74	24%
No Locales	30	10%
TOTAL	304	

Personal MR

NOMBRE DEL PUESTO	CANTIDAD
ADMINISTRADOR DE PEAJE	6
ADMINISTRADOR DE PESAJE	5
JEFE DE CUADRILLA	13
JEFE DE PEAJE	4
JEFE DE PESAJE	1
OPERADOR DE EQUIPOS	5
OPERADOR DE GRUA	7
TECNICO EN SISTEMAS	3
TECNICO ESPECIALIZADO	5
AUXILIAR DE MANTENIMIENTO	144
COBRADOR DE PEAJE	21
CONDUCTOR	33
OPERADOR DE PATRULLA	11
OPERADOR DE PESAJE	10
TOTAL	268

V. OTROS ASPECTOS RELACIONADOS A LA CONCESION AÑO 2022

A. Impacto sobre el desarrollo económico-social en la zona de influencia de la concesión.

Contratación de Mano de Obra local



V. OTROS ASPECTOS RELACIONADOS A LA CONCESION AÑO 2022

B. Servicios Adicionales – no contractuales, que serán brindados en la zona de influencia.

Capacitación proveedores de alimentos



En el año 2022 se plantea continuar con las charlas y campañas, tal como fue realizado en el 2021

V. OTROS ASPECTOS RELACIONADOS A LA CONCESION AÑO 2022

B. Servicios Adicionales – no contractuales, que serán brindados en la zona de influencia.

Campaña para reducción de accidentes de tránsito

Las capacitaciones nos encontramos dando en forma virtual y en coordinaciones con las municipalidades distritales talleres de sensibilización en seguridad vial.



En el año 2022 se plantea continuar con las charlas y campañas, tal como fue realizado en el 2021

V. OTROS ASPECTOS RELACIONADOS A LA CONCESION AÑO 2022

B. Servicios Adicionales – no contractuales, que serán brindados en la zona de influencia.

Charlas de Emprendimiento

Dirigidas a diversas comunidades a fin de generar mayores fuentes de ingreso.



Taller Virtual para Emprendedoras

Survial te invita a participar de ¡APRENDE A EMPRENDER!

Tú tienes la oportunidad de poner en marcha tus ideas de negocio o crear ingresos adicionales para ti y tu familia.

1. Insíbete en el curso virtual en nuestra página web.
<http://www.survial.com.pe/>

Inicio
24 junio

Duración
6 clases
1 vez por semana

Hora
06:00 p.m.

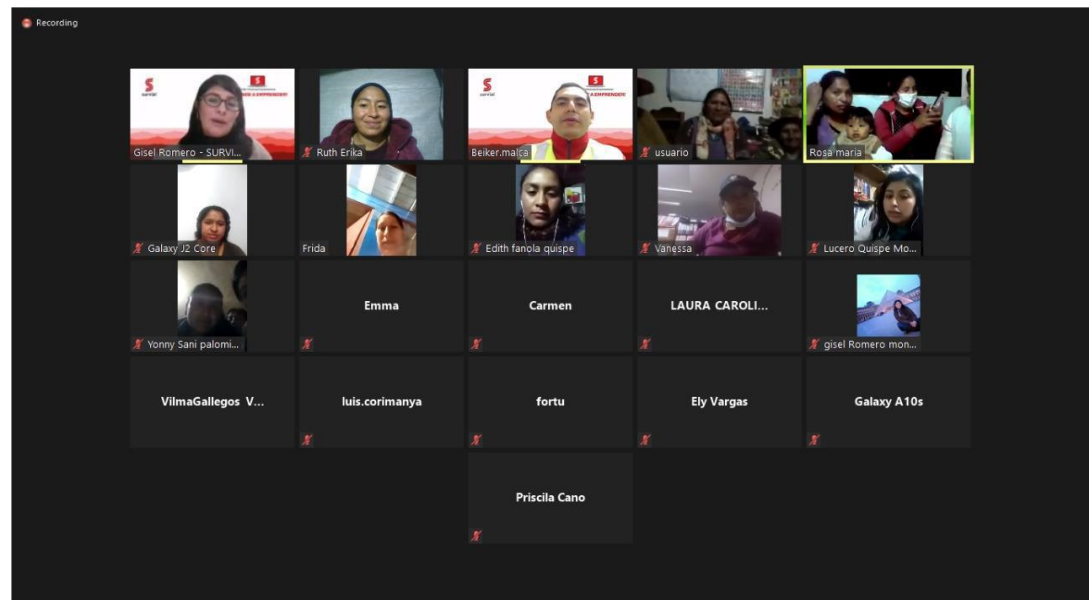
2. El mejor proyecto será beneficiado con un capital semilla de s/. 500

El taller se dictará vía Zoom

3. Requisitos:

- Ser mujer y tener entre 18 y 60 años de edad.
- Tener ganas de emprender y ser vecina del distrito de Limatambo.

Para más información llamar al teléfono 900 961755

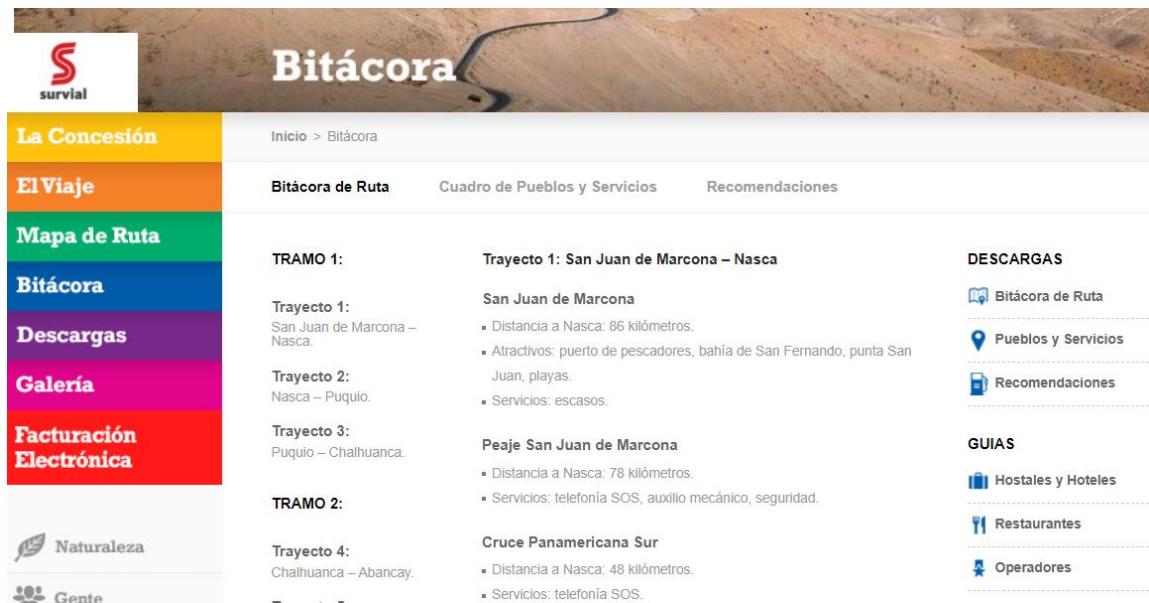


En el año 2022 se plantea continuar con las charlas y campañas, tal como fue realizado en el 2021

V. OTROS ASPECTOS RELACIONADOS A LA CONCESION AÑO 2022

B. Servicios Adicionales – no contractuales, que serán brindados en la zona de influencia.

Continuar con la difusión del aspecto turístico en la página web de la concesión



The screenshot shows the 'Bitácora' website interface. The header features the 'survial' logo and the title 'Bitácora' over a landscape image. A left sidebar contains navigation buttons: 'La Concesión', 'El Viaje', 'Mapa de Ruta', 'Bitácora', 'Descargas', 'Galería', 'Facturación Electrónica', 'Naturaleza', and 'Gente'. The main content area is titled 'Inicio > Bitácora' and includes sub-sections: 'Bitácora de Ruta', 'Cuadro de Pueblos y Servicios', and 'Recomendaciones'. The 'Cuadro de Pueblos y Servicios' section lists four routes (Trayecto 1-4) with details on distance to Nasca, attractions, and services. The 'DESCARGAS' section lists 'Bitácora de Ruta', 'Pueblos y Servicios', and 'Recomendaciones'. The 'GUIAS' section lists 'Hostales y Hoteles', 'Restaurantes', and 'Operadores'.



V. OTROS ASPECTOS RELACIONADOS A LA CONCESION AÑO 2022

C. Acciones o medidas previstas (adicionales – no contractuales) a ser implementadas para mejorar el servicio que se brinda a los usuarios intermedios y/o finales.

Continuar con la operación de área de descanso



VI. CONCLUSIONES

PLAN DE NEGOCIOS 2022



VI. CONCLUSIONES

Con la presente, el Concesionario ha cumplido con lo dispuesto en el Art. N° 25 del Reglamento General de Supervisión de OSITRAN, el mismo que establece la obligación de presentar y exponer ante el OSITRAN el Plan Anual de Negocios para el Tramo 1 – IIRSA SUR

GRACIAS
