



**norvial**

# ***PLAN DE NEGOCIOS 2022***

Presentación a :



Lima, 16 de marzo de 2022

## ***I. Introducción***

- II. Aspectos Generales de la Infraestructura concesionada
- III. Resumen ejecutivo. Principales Indicadores y/o metas alcanzadas al año 2021
- IV. Objetivos y Agenda de Trabajo para el 2022
- V. Otros aspectos relacionados a la concesión para el año 2022
- VI. Conclusiones



# Introducción

- Red Vial 5 S.A. (antes “Norvial”) es la empresa responsable de administrar, operar y dar mantenimiento a la infraestructura vial de la Carretera Ancón-Huacho-Pativilca.
- Ubicación: Norte del departamento de Lima

## Carretera Panamericana Norte

- Inicio: Ancón (Km 44) – Ruta PE-1N
- Final: Pativilca (Km 204) – Ruta PE-1N

## Serpentin de Pasamayo

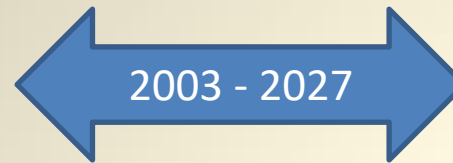
- Inicio: Ancón (Km 0) – Ruta PE-1NA
- Final: Pativilca (Km 22) – Ruta PE-1NA

La carretera Panamericana Norte (PE-1N) es la principal vía de comunicación entre Lima y el Norte del Perú. En el 2021 se registró un tránsito promedio diario de 31.2 mil vehículos registrado en las estaciones de peaje.



## Inicio del contrato

En el año 2003 se firmó el Contrato de Concesión por un periodo de 25 años.



<b>Retribución a MTC:</b>	<b>5.50%</b>
<b>Regulación a OSITRAN:</b>	<b>1.00%</b>





## Accionistas de Norvial

Actualmente, el accionariado está compuesto de la siguiente manera:

16.8%

JJC S.A.

18.2%

AENZA S.A.A.



**norvial**



Inversiones en  
Infraestructura SAC

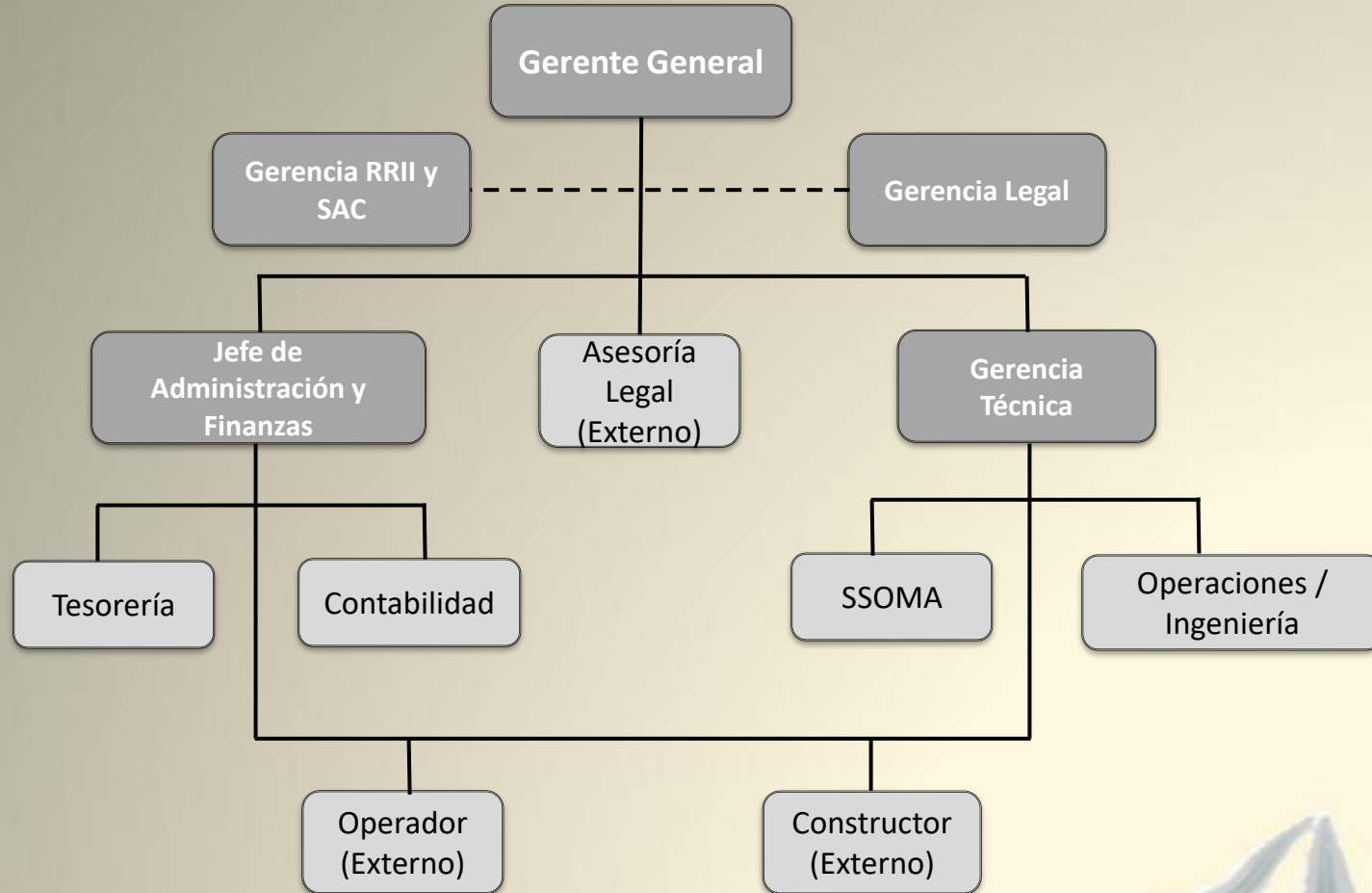
Inversiones en  
Autopistas S.A.

16.2%

48.8%



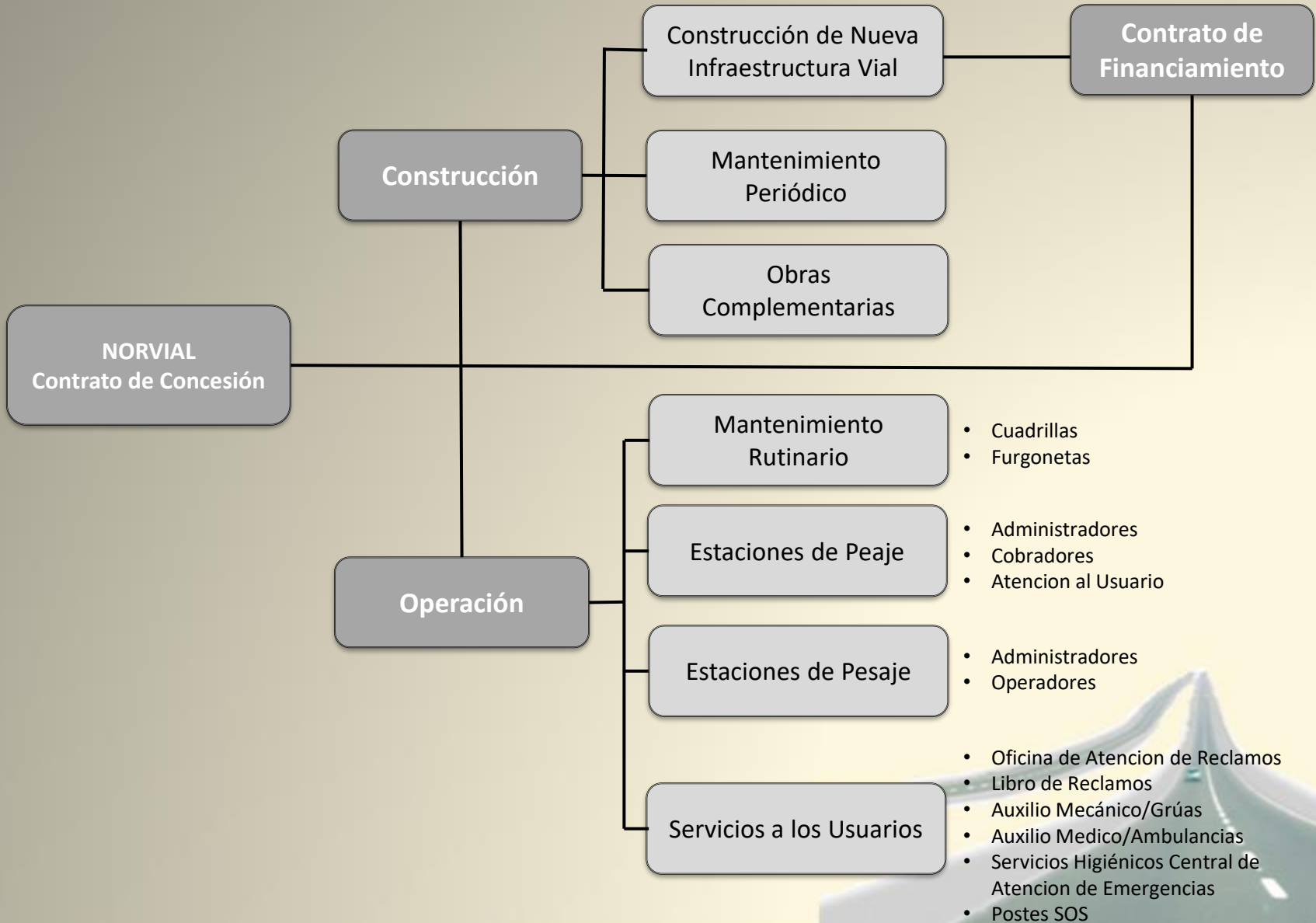
## Estructura Organizacional



Empresas que brindan soporte externo:

- Asesoría Legal: *Estudio Rosselló*
- Operador: *UNNA Transporte S.A.C.*
- Constructor: *Consortio Manperan*

## Estructura de la Operación



- I. Introducción
- II. *Aspectos Generales de la Infraestructura concesionada***
- III. Resumen ejecutivo. Principales Indicadores y/o metas alcanzadas al año 2021
- IV. Objetivos y Agenda de Trabajo para el 2022
- V. Otros aspectos relacionados a la concesión para el año 2022
- VI. Conclusiones



# Aspectos de la Infraestructura Concesionada





# Aspectos de la Infraestructura concesionada





- I. Introducción
- II. Aspectos Generales de la Infraestructura concesionada
- III. **Resumen ejecutivo. Principales Indicadores y/o metas alcanzadas al año 2021**
  - a. Inversiones ejecutadas
  - b. Aspectos Operativos
  - c. Aspectos económicos y comerciales
  - d. Aspectos administrativos y financieros
  - e. Lecciones aprendidas
- IV. Objetivos y Agenda de Trabajo para el 2022
- V. Otros aspectos relacionados a la concesión para el año 2022
- VI. Conclusiones



## Hechos Relevantes:

### 1. Construcción

- El saldo de construcción del saldo de la Segunda Etapa, consistente en la ejecución de dos puentes peatonales en las progresivas Km 78+650 y Km 80+420 fue concluido en enero 2020.
- La construcción de la Segunda Etapa ha sido concluida.



## Hechos Relevantes:

### 2. Obras Complementarias Ejecutadas en el 2021

El 13 de julio de 2021, se culminó la ejecución de Tres (03) Obras Complementarias, las cuales son:

- a) Paso a Desnivel Inferior Peatonal y de Vehículos Menores Km 200+000
  - b) Intersección del Intercambio Vial Pativilca Km 201+800
  - c) Enlace Via Local Paramonga – Pativilca Km 204+000
- Obras fueron entregadas al Concedente mediante Acta de fecha 08.02.2022.
  - Asimismo, se apoyó al Concedente en la liberación de interferencias: durante 2do semestre 2021 se ejecutó servicio de reubicación de redes agua desagüe en KM 148 (Huacho).



## Hechos Relevantes:

### 2. Obras Complementarias Ejecutadas



**Paso a Desnivel Inferior Peatonal y de Vehículos Menores Km 200+000**



## Hechos Relevantes:

### 2. Obras Complementarias Ejecutadas



**Intersección del Intercambio Vial Pativilca Km 201+800**

## Hechos Relevantes:

### 2. Obras Complementarias Ejecutadas



**Enlace Via Local Paramonga – Pativilca Km 204+000**



## Hechos Relevantes:

### 3. Operación y Mantenimiento

#### Mantenimiento Periódico

- Presupuesto Anual 2021: S/ 29,438,178 + IGV
- Trabajos de tratamiento de fisuras, fresado, reposición de asfalto, sellos asfálticos.
- Durante los trabajos se controlan los parámetros de serviciabilidad para asegurar la competencia de la vía.



#### Operación

- Inicio trámite implementación de Pago sin Contacto en las 03 estaciones de peaje.
- Inicio trámite para mejora de hardware y software de Estación de pesaje.

- I. Introducción
- II. Aspectos Generales de la Infraestructura concesionada
- III. Resumen ejecutivo. Principales Indicadores y/o metas alcanzadas al año 2021
  - a. **Inversiones ejecutadas**
  - b. Aspectos Operativos
  - c. Aspectos económicos y comerciales
  - d. Aspectos administrativos y financieros
  - e. Lecciones aprendidas
- IV. Objetivos y Agenda de Trabajo para el 2022
- V. Otros aspectos relacionados a la concesión para el año 2022
- VI. Conclusiones



# a. Inversiones Ejecutadas al 2021

Evolución Histórica Anual de Inversiones Ejecutadas									
Detalle	2003	2004	2005	2006	2007	2008	2009	2010	2011
Obra EPC	6,570,478	0	44,731,511	0	0	0	0	0	0
MP	10,519,248	20,122,297	2,402,444	9,103,271	9,055,676	8,953,157	13,059,325	13,521,224	16,172,689
Activos Fijos	1,952,335	15,775	609,958	92,403	118,759	256,272	361,754	59,664	716,719
<b>Total</b>	<b>19,042,061</b>	<b>20,138,071</b>	<b>47,743,913</b>	<b>9,195,674</b>	<b>9,174,435</b>	<b>9,209,429</b>	<b>13,421,079</b>	<b>13,580,889</b>	<b>16,889,408</b>

Evolución Histórica Anual de Inversiones Ejecutadas									
Detalle	2012	2013	2014	2015	2016	2017	2018	2019	2020
Obra EPC	0	0	79,183,343	132,282,095	72,034,007	12,438,709	3,118,878	19,230,588	0
MP	16,380,316	17,443,565	19,693,725	21,430,000	27,598,507	25,530,000	28,781,508	32,747,422	21,479,773
Activos Fijos	237,747	3,098,340	1,282,402	2,870,062	2,026,114	3,932,649	6,467,392	4,954,237	3,442,673
<b>Total</b>	<b>16,618,064</b>	<b>20,541,904</b>	<b>100,159,469</b>	<b>156,582,158</b>	<b>101,658,627</b>	<b>41,901,358</b>	<b>38,367,777</b>	<b>56,932,247</b>	<b>24,922,446</b>

Evolución Histórica Anual de Inversiones Ejecutadas									
Detalle	2021	2022	2023	2024	2025	2026	2027		
Obra EPC	0								
MP	29,749,215								
Activos Fijos	5,157,007								
<b>Total</b>	<b>34,906,222</b>								

- I. Introducción
- II. Aspectos Generales de la Infraestructura concesionada
- III. Resumen ejecutivo. Principales Indicadores y/o metas alcanzadas al año 2021
  - a. Inversiones ejecutadas
  - b. **Aspectos Operativos**
  - c. Aspectos económicos y comerciales
  - d. Aspectos administrativos y financieros
  - e. Lecciones aprendidas
- IV. Objetivos y Agenda de Trabajo para el 2022
- V. Otros aspectos relacionados a la concesión para el año 2022
- VI. Conclusiones



## b. Aspectos Operativos - Operaciones



**Serpentín de Pasamayo - Ancón**



**Paraíso - Huacho**



**Variante de Pasamayo - Ancón**

### Estaciones de Peaje

Contamos con 3 Estaciones de Peaje que cuentan con sistemas de control eficientes y confiables.

La tarifa vigente desde el mes de julio 2021 incluido IGV = S/ 9.00 por eje.

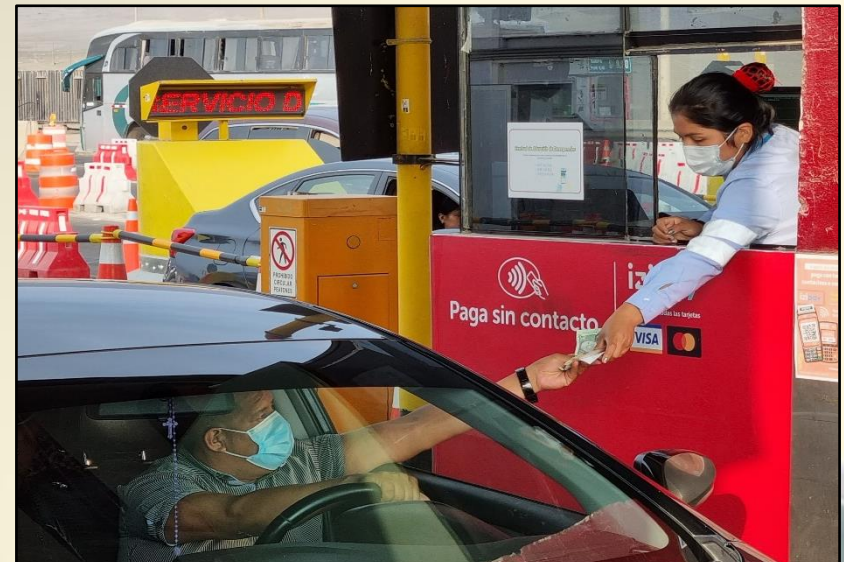


## b. Aspectos Operativos - Operaciones

### Estaciones de Peaje

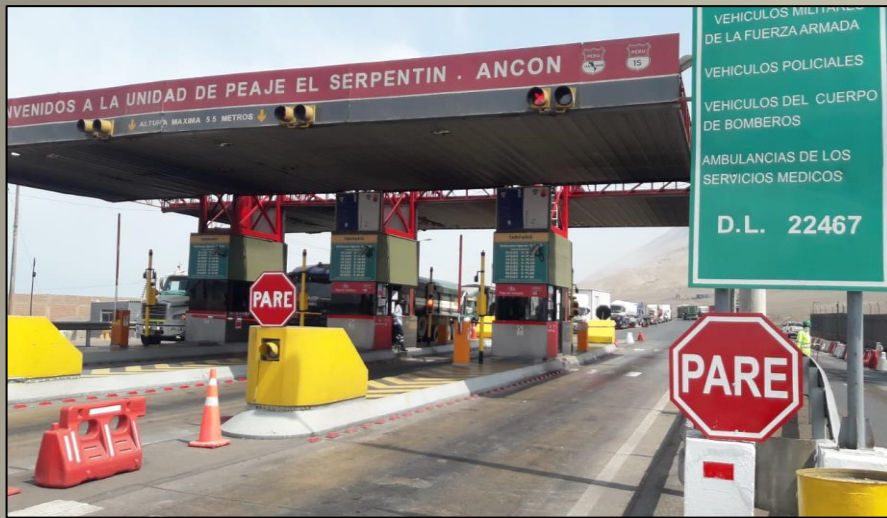


Brindamos una adecuada capacitación y motivación al personal para ofrecer un trato amable a los usuarios. Siempre estamos dispuestos a atender las sugerencias y/o quejas de los clientes para mejorar cada día nuestro servicio.





## b. Aspectos Operativos - Operaciones



Serpentín de Pasamayo - Ancón

### Medios alternativos de pago

Desde el 08 de febrero, contamos con 16 casetas de peaje que tienen sistema de pago con tarjetas sin contacto (Visa y Mastercard).

La tarifa vigente desde el mes de julio 2021 incluido IGV = S/ 9.00 por eje.



Paraíso - Huacho



Variante de Pasamayo - Ancón

## b. Aspectos Operativos - Operaciones



Esquema de señalización con E.V.A.



Centro de control E.V.A.

### Proyecto de mejora de seguridad para trabajos en campo E.V.A. (Elementos Viales de Alerta)

Se implementó en zonas de trabajo el Proyecto EVA, el cual tiene como objetivos la reducción de la exposición del señalero y alertar de manera oportuna a los usuarios y al personal de obra en una zona de trabajo, integrando la tecnología a la seguridad vial. Este sistema obtuvo el TERCER LUGAR en el IA-CKATON.



Reconocimiento del Proyecto



### Central de Monitoreo Videowall

Se ha implementado una central de monitoreo que nos permite controlar las incidencias que ocurren en las tres estaciones de peaje y las estaciones de pesaje.

Central de Monitoreo - Videowall



### Estaciones de Pesaje de Pasamayo (Norte y Sur)

Contamos con 2 Estaciones de Pesaje, una en cada sentido.

En estas estaciones labora SUTRAN quien tiene a su cargo la imposición de sanciones a los vehículos que exceden el peso y las dimensiones permitidas.



Inicio trámite para mejora de hardware y software de Estación de pesaje.

**Cuadro: Evolución Histórica Anual de Accidentes al 2021**

<b>Año</b>	<b>N° Total de accidentes</b>	<b>N° accidentes c/heridos</b>	<b>N° accidentes c/fallecidos</b>
<b>2003</b>	199	111	27
<b>2004</b>	296	142	40
<b>2005</b>	365	160	35
<b>2006</b>	421	193	39
<b>2007</b>	480	229	39
<b>2008</b>	449	199	50
<b>2009</b>	398	182	38
<b>2010</b>	400	182	27
<b>2011</b>	364	156	26
<b>2012</b>	403	219	38
<b>2013</b>	365	188	25
<b>2014</b>	445	235	24
<b>2015</b>	539	314	45
<b>2016</b>	572	307	43
<b>2017</b>	567	317	36
<b>2018</b>	635	301	39
<b>2019</b>	659	331	32
<b>2020</b>	510	205	29
<b>2021</b>	689	293	37



### Servicios Obligatorios

### Equipos de comunicación de emergencia

Los usuarios disponen de teléfonos de emergencia en postes ubicados cada 10 km además de una Central de Emergencia que atiende las 24 horas al día para proporcionar auxilio mecánico, atención médica y traslado en ambulancias.





## b. Aspectos Operativos - Operaciones

### Servicios Obligatorios

Contamos con 4 grúas para atender las emergencias de los vehículos ligeros o pesados en el menor tiempo posible. Dos grúas se encuentran ubicadas en el Peaje Variante y dos en Paraíso. Una 5ta de retén.

### Grúas y auxilio mecánico



## b. Aspectos Operativos - Operaciones

### Servicios Obligatorios

### Ambulancias con personal médico y tópicos

Tenemos dos ambulancias que están disponibles permanentemente para atender casos de emergencias en la ruta. Cada ambulancia está operada por un médico y dos paramédicos. Estas ambulancias están ubicadas en los Peajes de Variante y Paraíso.





### Servicios ofrecidos

Los patrulleros contribuyen con el monitoreo, la seguridad y mantenimiento de la carretera, resolviendo rápidamente los problemas que se presentan a lo largo de la vía.

### Patrullaje



## b. Aspectos Operativos - Mantenimiento

### Limpeza de carretera

Nuestro compromiso es ofrecer a los usuarios estrictos niveles de calidad y un buen servicio en toda la carretera concesionada.





### Mantenimiento periódico



**Colocación de MAC**



**Colocación de material reciclado en bermas**

# b. Aspectos Operativos - Mantenimiento

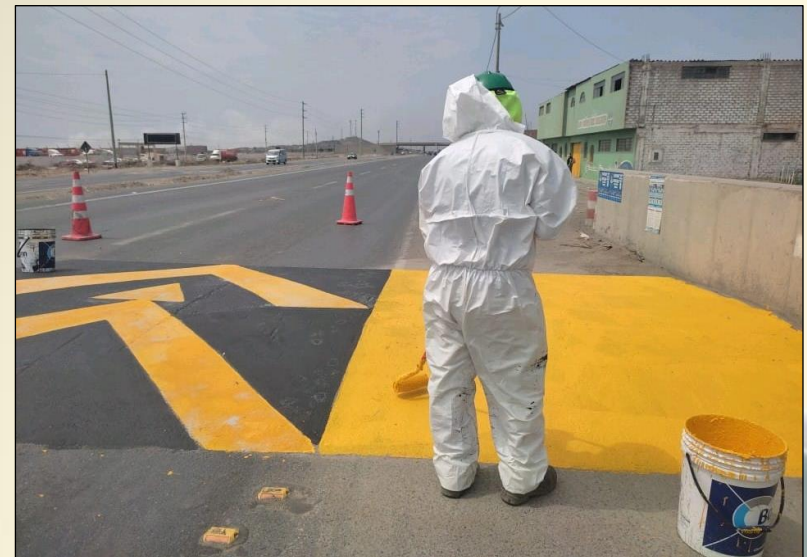
## Trabajos de Mantenimiento Rutinario





## b. Aspectos Operativos - Mantenimiento

### Trabajos de Mantenimiento Rutinario – señalización vertical





## b. Aspectos Operativos - Mantenimiento

### Mantenimiento de alcantarillas y sifones





## Monitoreos Ambientales



Monitoreo de Calidad del Aire



Monitoreo de Calidad de Ruido



Monitoreo de Calidad de Suelo



Monitoreo de Calidad de Agua





# b. Aspectos Operativos – Medio Ambiente Residuos y Limpieza

## Manejo Adecuado de los Residuos Sólidos



Señalética de residuos sólidos en las estaciones



Zona de almacenamiento temporal de Residuos Peligrosos



Contenedores para la segregación de residuos sólidos



### Manejo Adecuado de los Residuos Líquidos



Limpieza de baños químicos en frentes de trabajo durante obras



Mantenimiento de pozos sépticos de las instalaciones



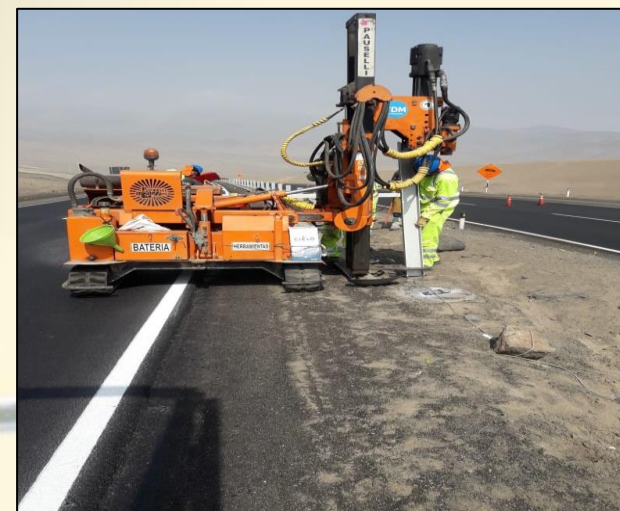
## b. Aspectos Operativos – Seguridad

Norvial revisa permanentemente el inventario vial, la señalización, elementos de seguridad y otros elementos para cumplir con los niveles de servicio exigidos en el contrato de concesión.



## b. Aspectos Operativos – Seguridad

### Mantenimiento de guardavías, barandas y mallas metálicas



Cambio de altura de guardavías



### Implementación de tachas luminosas



### Mejora de señalética de vehículos del proyecto

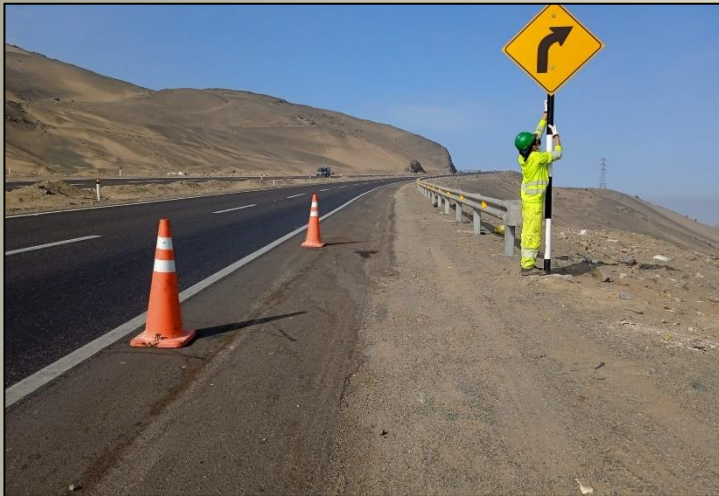




## b. Aspectos Operativos – Seguridad



Trabajos de reparación de señales  
Tramo: Chancay - Huacho



Trabajos de renovación de señalización  
Tramo: Variante Pasamayo

## Instalación y mantenimiento de señales



Trabajos de renovación de señalización  
Tramo: Pesaje

## b. Aspectos Operativos – Seguridad - Servicios Adicionales – no contractuales

b) Servicios Adicionales – no contractuales que fueron brindados en la zona de influencia de la concesión en el 2021.

### Compromiso con la Sociedad – Educación Vial en Colegios

1.- Nos preocupamos por la seguridad de la población aledaña a la Concesión, por ello, continuamente realizamos campañas para difundir una buena conducta en Educación Vial.

2.- Se envió información digital a instituciones educativas de AID.



Difusión de material digital en Seguridad Vial para Centros Educativos

## b. Aspectos Operativos – Seguridad - Servicios Adicionales – no contractuales

Compromiso con la Sociedad – Capacitaciones de Seguridad Vial – Comunidades

Compromiso con la Sociedad – Educación Vial a Conductores



El 2021 se desarrollaron 35 capacitaciones (virtuales y presenciales) a 1200 personas en la Provincias de Huacho, Huaura y Barranca, se encuentran incluidos la UGEL 09 de Huaura, empresas de transportes y transportistas que participaron en coordinación con la Gerencia de Transportes de la Municipalidad Provincial de Barranca.



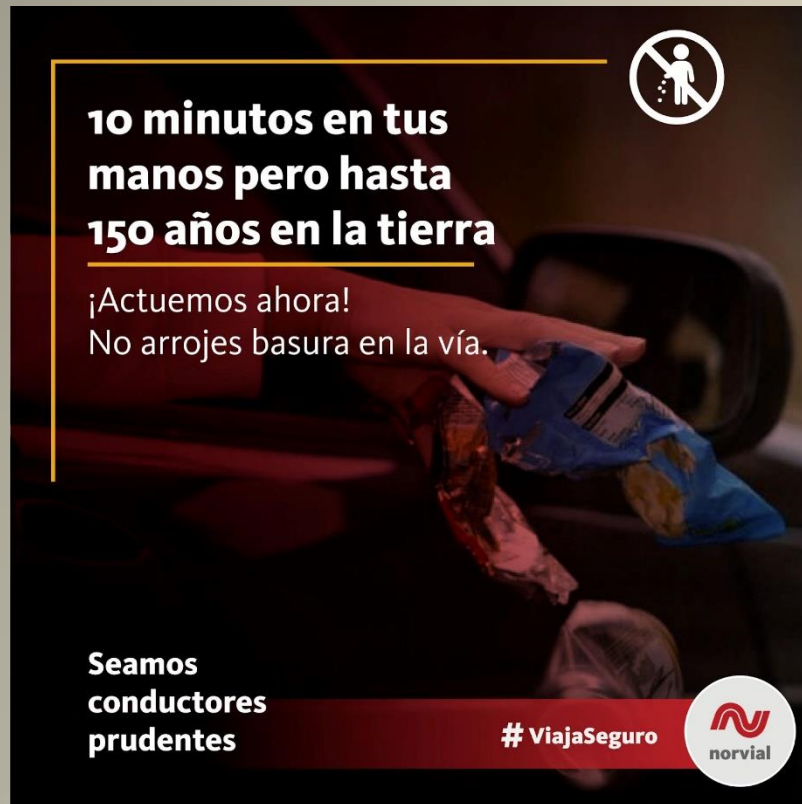
## Sensibilización en Educación Vial

- Se realiza constantemente la entrega de volantes en las casetas de peaje con recomendaciones de seguridad vial a los usuarios. Asimismo, mediante la difusión de material digital forma parte del contenido.



## Campaña de sensibilización y difusión por medio de redes sociales


### Comunicación sobre el cuidado de medio ambiente




**10 minutos en tus manos pero hasta 150 años en la tierra**

¡Actuemos ahora!  
No arrojes basura en la vía.

Seamos conductores prudentes

# ViajaSeguro 



### Recomendaciones generales y cuidados frente al Covid - 19



**¡Desinfecta tus manos con alcohol!**  
y recuerda hacer uso de doble mascarilla al pasar por nuestros peajes.

Cuidarnos es deber de todos

# ViajaSeguro 



**Colócate la dosis de refuerzo**

Recuerda vacunarte 3 meses después de tu segunda dosis.

# ViajaSeguro 



Al pasar por nuestros peajes  
**Te recordamos hacer uso de doble mascarilla**

Seguimos protegiendonos.

X2

Cuidarnos es deber de todos

# ViajaSeguro 





## Información constante al usuario

Te brindamos servicios de **Auxilio Mecánico Básico**



# NORVIALCuidaTuCamino 



**Central de Atención de Emergencias**

**(01) 552 0229**  
**997 543 792**  
**969 680 715**

¡Atención las 24 horas!

# NORVIALCuidaTuCamino 

¡Disponible 24/7!



**Servicio de auxilio mecánico básico**

Comunícate a nuestra Central de Atención de Emergencias. (CAE)

- (01) 552-0229
- 997 543 792
- 969 680 715




# NORVIALCuidaTuCamino 

## Comunicaciones oportunas sobre incidencias viales por nuestros canales de atención

**Comunicado**

Informamos a nuestros usuarios que a la altura del Km 52+500, Tramo Variante, la vía se encuentra libre y transitable.

Norvial reafirma su compromiso con la seguridad de nuestros usuarios, colaboradores y subcontratistas.




Norvial ¡Tu seguridad es nuestra prioridad!

**Comunicado**

Informamos a nuestros usuarios que tras ocurrido un incidente ajeno a nuestra operación a la altura del Km 85+000, tramo Chancay-Huacho, fue atendido a la brevedad y el tránsito vehicular en la carretera se encuentra libre y transitable.

Norvial reafirma su compromiso con la seguridad de nuestros usuarios, colaboradores y subcontratistas.



Norvial ¡Tu seguridad es nuestra prioridad!



## Actividades de relacionamiento y concientización vial



## Difusión de recomendaciones de seguridad vial



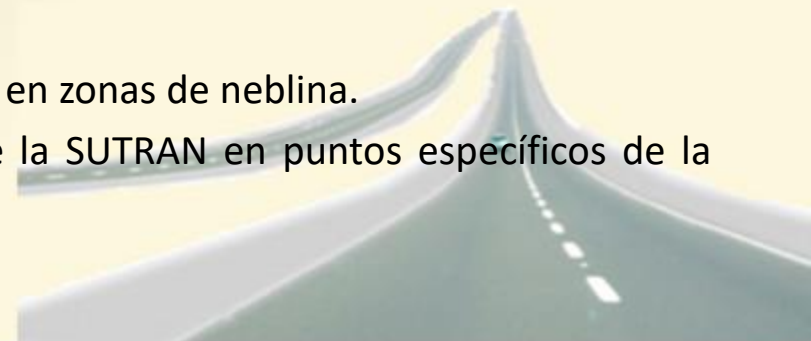
## b. Aspectos Operativos – Pasamayo Manejo Seguro– no contractuales

### ❑ PLAN DE ACCION “PASAMAYO MANEJO SEGURO”

- Durante el 2021 NORVIAL, continuo desarrollando y dando el mantenimiento a la señalización implementada como parte del Plan de Acción “Pasamayo Manejo Seguro” presentado al MTC, el mismo que contiene los siguientes alcances:
  - ✓ Implementación y mantenimiento de avisos motivacionales y señales de control de velocidad.

REGION	VIA (Código de ruta)	UBICACIÓN DE LA SEÑAL VERTICAL DE CONTROL DE VELOCIDAD (km)	SENTIDO
Lima	PE-1N	Km 52	Sur- Norte
		Km 101	Sur- Norte
		Km 157	Norte - Sur
		Km 203	Norte - Sur

- ✓ Vía controlada por radar.
- ✓ Circulación obligatoria con luces intermitentes en zonas de neblina.
- ✓ Puntos de Control de Velocidad por parte de la SUTRAN en puntos específicos de la carretera.



## b. Aspectos Operativos – Pasamayo Manejo Seguro– no contractuales

### ❑ PLAN DE ACCION “PASAMAYO MANEJO SEGURO”



KM 101+000 SENTIDO S-N



KM 101+000 SENTIDO S-N



KM 52+000 SENTIDO S-N



KM 52+000 SENTIDO S-N



# b. Aspectos Operativos – Pasamayo Manejo Seguro– no contractuales

## ❑ PLAN DE ACCION “PASAMAYO MANEJO SEGURO”



SECTOR SERPENTÍN KM 2+250 SENTIDO S-N



SECTOR SERPENTÍN KM 20+450 SENTIDO N-S



SECTOR VARIANTE KM 70+180 SENTIDO N-S



SECTOR VARIANTE KM 54+000 SENTIDO S-N

## b. Aspectos Operativos – Pasamayo Manejo Seguro – No Contractuales

### ❑ PLAN DE ACCION “PASAMAYO MANEJO SEGURO”

- Emisión de Normativa para uso obligatorio de luces de emergencia en zonas de neblina.



SECTOR VARIANTE KM 47+900 SENTIDO S-N



SECTOR CHANCAY – HUACHO KM 139+700 SENTIDO N-S

## b. Aspectos Operativos – Pasamayo Manejo Seguro– no contractuales

### ❑ PLAN DE ACCION “PASAMAYO MANEJO SEGURO”

- Norvial brinda apoyo a SUTRAN para el Control Técnico de Velocidad mediante la aplicación de foto papeletas, en el año 2021 se han realizado en la zona urbana de Chancay Km 75 – Km 95 y en el tramo Chancay – Huacho entre los Km 112 – Km 137.

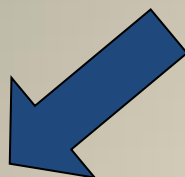






norvial

Operadores Externos



**Consortio MANPERAN**

Responsable del **Mantenimiento Periódico** de toda la carretera y responsable de la **construcción** de las Obras Complementarias.

**UNNA TRANSPORTE S.A.**

Responsable de la **Operación & Mantenimiento Rutinario** de la carretera, bajo un Contrato O&M, con las mismas exigencias del Contrato de Concesión.



## Data histórica de tráfico y recaudación

Cuadro: Evolución Histórica Anual de tráfico e ingresos por peaje al 2021

Año	Vehículos		Ingresos	
	Livianos	Pesados	Recaudación Livianos	Recaudación Pesados
2003	1,228,331	2,298,995	5,560,800	36,067,235
2004	1,267,944	2,404,228	6,973,692	46,206,481
2005	1,265,008	2,440,887	6,957,544	46,529,621
2006	1,327,430	2,613,651	7,499,980	51,753,559
2007	1,613,435	3,093,873	9,357,923	64,598,005
2008	1,662,315	3,006,843	9,641,427	64,270,467
2009	1,819,239	2,997,425	10,725,815	64,819,235
2010	2,123,600	3,220,435	12,741,600	71,747,580
2011	2,489,759	3,456,091	14,807,885	78,101,097
2012	2,867,288	3,647,008	17,337,014	83,814,389
2013	3,155,142	3,780,754	19,534,517	89,206,749
2014	3,376,910	3,831,981	21,755,893	94,066,468
2015	4,053,178	3,964,125	27,629,668	101,114,823
2016	4,672,383	4,138,874	33,834,729	114,891,293
2017	4,849,066	4,208,399	36,110,436	121,638,279
2018	5,062,819	4,460,319	38,373,041	132,613,609
2019	5,297,972	4,493,820	41,287,179	137,285,614
2020	4,775,640	3,684,090	32,037,397	102,230,947
2021	6,976,388	4,433,410	50,687,388	132,886,220

En el 2021 el tráfico de ejes creció en 26 % en comparación con el año 2020

Data histórica de reclamos

Cuadro : Evolución Histórica Anual de Reclamos al 2021

Año	2003	2004	2005	2006	2007	2008	2009	2010	2011	2012	2013	2014	2015	2016	2017	2018	2019	2020	2021
INADMISIBLES	4	14	10	10	12	1	4	0	0	4	4	1	3	8	7	22	9	2	19
IMPROCEDENTES	7	3	5	2	2	5	2	5	6	2	0	1	1	13	6	6	2	3	4
FUNDADOS	9	38	1	2	3	5	6	0	1	2	2	0	0	0	0	0	1	1	1
INFUNDADOS	9	95	8	3	0	0	0	0	1	3	6	10	4	7	10	7	4	20	22
<b>TOTAL N° RECLAMOS</b>	<b>29</b>	<b>150</b>	<b>24</b>	<b>17</b>	<b>17</b>	<b>11</b>	<b>12</b>	<b>5</b>	<b>8</b>	<b>11</b>	<b>12</b>	<b>12</b>	<b>8</b>	<b>28</b>	<b>23</b>	<b>35</b>	<b>16</b>	<b>26</b>	<b>46</b>



## d. Aspectos Administrativos y Financiero

Cuadro: Histórica anual del Estado de Ganancias y Pérdidas al 2021										
Indicador	2003	2004	2005	2006	2007	2008	2009	2010	2011	2012
Ingresos	35,129,377	45,078,683	44,837,713	49,402,690	56,760,018	62,192,008	63,538,618	70,950,576	78,672,143	85,699,982
Costos	8,306,482	9,447,304	9,715,214	10,061,226	10,493,601	29,690,276	36,409,924	35,952,543	36,752,525	39,922,550
Gastos Operativos	4,511,837	12,633,064	15,888,922	22,106,005	20,018,447	3,558,516	4,336,844	3,323,781	2,889,446	3,285,202
<b>Utilidad Operativa</b>	<b>22,311,058</b>	<b>22,998,316</b>	<b>19,233,577</b>	<b>17,235,459</b>	<b>26,247,969</b>	<b>28,943,215</b>	<b>22,791,850</b>	<b>31,674,251</b>	<b>39,030,172</b>	<b>42,492,229</b>
Gastos Financieros	5,603,349	4,671,425	8,341,876	3,601,148	1,950,090	13,056,802	2,801,202	4,175,966	2,939,623	3,757,415
<b>UAI</b>	<b>16,707,709</b>	<b>18,326,891</b>	<b>10,891,701</b>	<b>13,634,311</b>	<b>24,297,879</b>	<b>15,886,414</b>	<b>19,990,649</b>	<b>27,498,285</b>	<b>36,090,549</b>	<b>38,734,814</b>
IR	2,995,402	5,009,905	3,284,381	3,813,649	7,356,521	111,098	7,512,838	6,612,862	8,310,207	11,578,499
<b>Utilidad Neta</b>	<b>13,712,307</b>	<b>13,316,986</b>	<b>7,607,320</b>	<b>9,820,662</b>	<b>16,941,358</b>	<b>15,775,315</b>	<b>12,477,810</b>	<b>20,885,424</b>	<b>27,780,342</b>	<b>27,156,315</b>

Cuadro: Histórica anual del Estado de Ganancias y Pérdidas al 2021										
Indicador	2013	2014	2015	2016	2017	2018	2019	2020	2021	
Ingresos	92,252,303	178,170,673	246,231,023	216,258,425	149,466,846	163,118,523	272,679,504	134,148,779	197,136,837	
Costos	38,999,570	123,133,955	182,927,077	143,856,229	73,745,203	111,492,226	219,063,166	104,054,595	128,713,393	
Gastos Operativos	3,431,742	3,726,860	5,136,612	5,581,490	5,065,622	6,527,978	5,842,014	4,632,267	4,299,104	
<b>Utilidad Operativa</b>	<b>49,820,991</b>	<b>51,309,858</b>	<b>58,167,335</b>	<b>66,820,705</b>	<b>70,656,021</b>	<b>45,098,319</b>	<b>47,774,325</b>	<b>25,461,916</b>	<b>64,124,340</b>	
Gastos Financieros	9,480,438	9,310,760	3,696,774	3,237,903	2,552,220	23,994,486	23,708,459	27,490,510	-23,651,403	
<b>UAI</b>	<b>40,340,553</b>	<b>41,999,098</b>	<b>54,470,560</b>	<b>63,582,803</b>	<b>68,103,801</b>	<b>21,103,833</b>	<b>24,065,866</b>	<b>-2,028,594</b>	<b>40,472,937</b>	
IR	10,244,561	10,908,903	13,611,099	16,262,847	18,678,136	3,884,672	6,814,077	-1,404,474	-6,690,106	
<b>Utilidad Neta</b>	<b>30,095,992</b>	<b>31,090,195</b>	<b>40,859,461</b>	<b>47,319,956</b>	<b>49,425,665</b>	<b>17,219,161</b>	<b>17,251,788</b>	<b>-624,120</b>	<b>33,782,831</b>	

## d. Aspectos Administrativos y Financiero

**Cuadro: Pólizas de Seguro**

Póliza	Tipo	Entidad Aseguradora	Importe Total (USD)	Vencimiento
Obras Civiles Terminadas - OCT	Contractual	La Positiva	34,000,000	Renovable anualmente hasta el vencimiento del CC
Responsabilidad Civil - RC	Contractual	La Positiva	3,622,600	Renovable anualmente hasta el vencimiento del CC
3D	Contractual	La Positiva	100,000	Renovable anualmente hasta el vencimiento del CC
Accidentes Personales a usuarios	Contractual	La Positiva	2,000	Renovable anualmente hasta el vencimiento del CC
Multiriesgo	Contractual	La Positiva	1,367,477	Renovable anualmente hasta el vencimiento del CC
SCTR Salud	Contractual	Rímac Seguros y Reaseguros	Conforme Decreto Supremo 00398	Renovable anualmente hasta el vencimiento del CC
SCTR Pensión	Contractual	MAPFRE	Adecuado a ley 29946	Renovable anualmente hasta el vencimiento del CC

**Cuadro: Cartas Fianzas**

<b>Carta Fianza</b>	<b>Tipo</b>	<b>Entidad Financiera</b>	<b>Importe (USD)</b>	<b>Vencimiento</b>
Carta Fianza de Fiel Cumplimiento	Contractual	Banco Internacional del Perú	8,000,000.00	Al terminar la Concesión





## e. Lecciones Aprendidas

- Importancia de la educación vial.
- Norvial: orientación hacia el usuario mas allá del cumplimiento de las obligaciones contractuales.



- Comunicación fluida con las autoridades locales del ámbito de la carretera – Red Vial N° 5 - Obras Complementarias de seguridad vial.
- Nuevas necesidades de obras de seguridad vial.



- I. Introducción
- II. Aspectos Generales de la Infraestructura concesionada
- III. Resumen ejecutivo. Principales Indicadores y/o metas alcanzadas al año 2021
- IV. Objetivos y Agenda de Trabajo para el 2022**
  - a. Programación de inversiones
  - b. Aspectos Operativos
  - c. Aspectos económicos y comerciales
  - d. Aspectos administrativos y financieros
  - e. Problemas que podrían afectar el desarrollo de la Concesión
  - f. Aspectos o puntos que existen para resolver con el Concesionario o con OSITRAN.
  - g. Aspecto en los cuales y criterios del Concesionario la articulación con OSITRAN será clave en el 2021.
- V. Otros aspectos relacionados a la concesión para el año 2022
- VI. Conclusiones

## Principales inversiones a ejecutarse en el año 2022

Inversiones Año 2022		
Detalle	Monto	%
Obra EPC	-	0.00%
Intangibles (MP)	33,365,077	82.91%
Capex Recurrente	6,876,390	17.09%
<b>Total</b>	<b>40,241,467</b>	<b>100.00%</b>

(Expresado en soles) - referencial





## Programación de inversiones

### Estimación de inversiones por ejecutar para los años 2022 al 2025

Estimación Inversiones					
Descripción	Detalle	2022	2023	2024	2025
Inversiones Adicionales	Obras Civiles	0	0	0	0
	Equipamiento	4,593,711	4,823,396	5,064,566	6,786,390
	<b>Total</b>	<b>4,593,711</b>	<b>4,823,396</b>	<b>5,064,566</b>	<b>6,876,390</b>

\* Expresado en soles



- I. Introducción
- II. Aspectos Generales de la Infraestructura concesionada
- III. Resumen ejecutivo. Principales Indicadores y/o metas alcanzadas al año 2021
- IV. Objetivos y Agenda de Trabajo para el 2022**
  - a. Programación de inversiones
  - b. Aspectos Operativos**
  - c. Aspectos económicos y comerciales
  - d. Aspectos administrativos y financieros
  - e. Problemas que podrían afectar el desarrollo de la Concesión
  - f. Aspectos o puntos que existen para resolver con el Concesionario o con OSITRAN.
  - g. Aspecto en los cuales y criterios del Concesionario la articulación con OSITRAN será clave en el 2021.
- V. Otros aspectos relacionados a la concesión para el año 2022
- VI. Conclusiones

### Operación

- En base al Plan de Conservación se aplicarán las estrategias de conservación de los bienes para las unidades de peaje y pesaje, asimismo, se realizará un monitoreo permanente que garantice el correcto funcionamiento de los equipos.
- Implementar nuevo hardware y software en Estación de pesaje.
- Aumentar casetas con medio de pago sin contacto.
- Mejora de hardware de peaje.

### Servicios Obligatorios

- Central de Atención de Emergencias - CAE  
Atención inmediata de las llamadas de emergencias en la CAE.  
Mantenimiento de los equipos de comunicación y sistema de registro.
- Auxilio Mecánico y Remolque de Vehículos con Grúa  
Atención de los vehículos accidentados y traslado a un lugar seguro o taller cercano
- Sistema de Comunicación en Tiempo Real – Postes SOS  
Registrar y atender todas las llamadas de los centros de comunicación.





### Mantenimiento Periódico

- El permanente mantenimiento de la carretera nos permitirá conservar y mantener los parámetros de condición y serviciabilidad exigibles en el Contrato de Concesión.

El Plan Referencial para el 2022 contempla las siguientes actividades:

Actividad 2022	Unidad de Medida	Serpentin de Pasamayo	Variante de Pasamayo	Chancay - Huacho	Huacho - Pativilca
Intervención en calzada	Km	1.00	11.52	26.23	-
Intervención en bermas	Km	1.00	11.52	26.23	-
Tratamiento de fisuras y grietas	Km	-	27	113	100
Pintado de vía	Km	22.6	62	75	57



### Mantenimiento Rutinario

- Se realizarán todas las actividades de MR necesarias para garantizar la operación de la concesión de acuerdo a lo dispuesto en el Contrato de Concesión.

Podemos mencionar:

- Mantenimiento de barandas y reparación de veredas en puentes de la concesión.
- Mantenimiento de señalización vertical (paneles, estructuras, bases) y elementos de encarrilamiento (guardavías y delineadores) por cumplimiento de vida útil. Parchados, tratamiento de fisuras, bacheos y sellado.
- Limpieza de la concesión (pese a no ser generado por usuarios).



### Medio Ambiente

- Aprobación de actualización de EIA sd.
- Cumplimiento del Plan de Manejo Ambiental de acuerdo a lo establecido en el Estudio de Impacto Ambiental (EIA) y el contrato de Concesión en las actividades de mantenimiento de la carretera.
- Se evaluará retomar la ejecución de las Capacitaciones Ambientales en los centros poblados de la zona de influencia directa a la carretera, estará condicionado a las disposiciones dadas por el Estado debido a la pandemia de Covid-19.
- Sin embargo, mantenemos las campañas ambientales para difundir y preservar zonas reservadas, patrimonio cultural y zonas arqueológicas a través de boletines ambientales distribuidos en las casetas de los peajes. También aplica para la promoción a través de redes sociales.





### Seguridad

- Mantenimiento y renovación gradual de guardavías y barreras de seguridad; señales informativas, preventivas y reglamentarias que han cumplido su ciclo de vida e implementación de nuevas señales donde se requiera.
- Reemplazo de delineadores del Serpentín de Pasamayo, Variante y Chancay-Huacho de manera continua.
- Actividades para mitigar el riesgo de accidente por la neblina.
- Se tiene previsto continuar con la implementación de tachas luminosas intermitentes en las zonas de neblina y las consideradas peligrosas.
- Se tiene previsto continuar el cambio de las láminas existentes de las señales verticales en zonas de neblina, por color limón (recomendado por Informe Seguridad vial).
- Se tiene previsto pilotos de señalización horizontal con cerámicos.



### Seguridad - Plan de Acción “Pasamayo Manejo Seguro”

- Continuar con la ejecución del Plan Pasamayo Manejo Seguro.
- Continuar con la sensibilización al usuario.

**NORVIAL**

**USO OBLIGATORIO DE LUCES INTERMITENTES DE EMERGENCIA EN ZONAS DE NEBLINA**

DECRETO SUPREMO N° 011-2018-MTC  
CALIFICACIÓN DE FALTA: GRAVE  
MULTA: S/ 332.00  
PUNTOS QUE ACUMULA: 20

**CENTRAL DE ATENCIÓN DE EMERGENCIA:**  
Fijo: 552-0224    Entel: 99835-8632    RPC: 99751-3792  
RPM: 96968-0715    Postes S.O.S.: 99754-4293

**\*Art. 152.- encendido de la luces**  
(...)  
En aquellos tramos de las vías públicas terrestres, en donde se encuentre instalado una señalización vertical informativa referida a "ZONA DE NEBLINA", todo vehículo automotor que se encuentre obligado a contar con luces intermitentes de emergencia de acuerdo con lo dispuesto en el anexo III del reglamento nacional de vehículos debe hacer uso obligatorio de las mismas.  
(...)

**\*Art. 153.- Uso de las Luces**  
El uso de las luces es el siguiente:  
(...)  
o) Luces intermitentes de emergencia deben de usarse para identificar la detención, parada o estacionamiento en zona peligrosa o la ejecución de maniobras riesgosas o en zona de neblina debidamente señalizadas.  
(...)

Síguenos en:  
/Norvial

www.norvial.com.pe

### Responsabilidad Social:

- Acercamiento a las autoridades locales, manteniendo informado del avance de la gestión de las obras complementarias en su entorno.
- Mensajes sensibilizadores en Educación Vial en colegios y a través de nuestra cuenta en Facebook.
- Continuaremos con el reparto de volantes informativos relacionados a la prevención en seguridad vial para los usuarios.





### Obras Complementarias para ejecución en el año 2022

- Ejecución de las Obras Complementarias encargadas por el MTC:
  - 1.- Paso a Desnivel Superior Km 148+685 – Félix B. Cardenas (9 meses)
  - 2.- Barreras New Jersey y Homogenización de Bermas Km 75+000 al Km 95+000 (6 meses)

Ya iniciamos:

 Maxima FM Perú  
19 h · Facebook for Android · 

 COMUNICADO NORVIAL 

**COMUNICADO**

**TRABAJOS POR LA CONSTRUCCIÓN DE LA OBRA  
"HOMOGENIZACIÓN DE BERMAS"  
KM 75+000 AL KM 95+000"**

Norvial comunica a los usuarios y público en general que, a partir del 03 de marzo hasta octubre de 2022, habrá restricciones de tránsito, por la construcción de la obra "HOMOGENIZACIÓN DE BERMAS KM 75+000 AL KM 95+000"

Los trabajos en carretera serán de:  
**LUNES A SÁBADO DE 7:00 a.m. a 6:00 p.m.**  
Inicio: 03 de marzo / Término: octubre de 2022

- Les pedimos a todos nuestros usuarios tomar las precauciones del caso, en pro de su seguridad. Recordar que todos estos trabajos contribuirán en la mejora de la transitabilidad de la carretera.



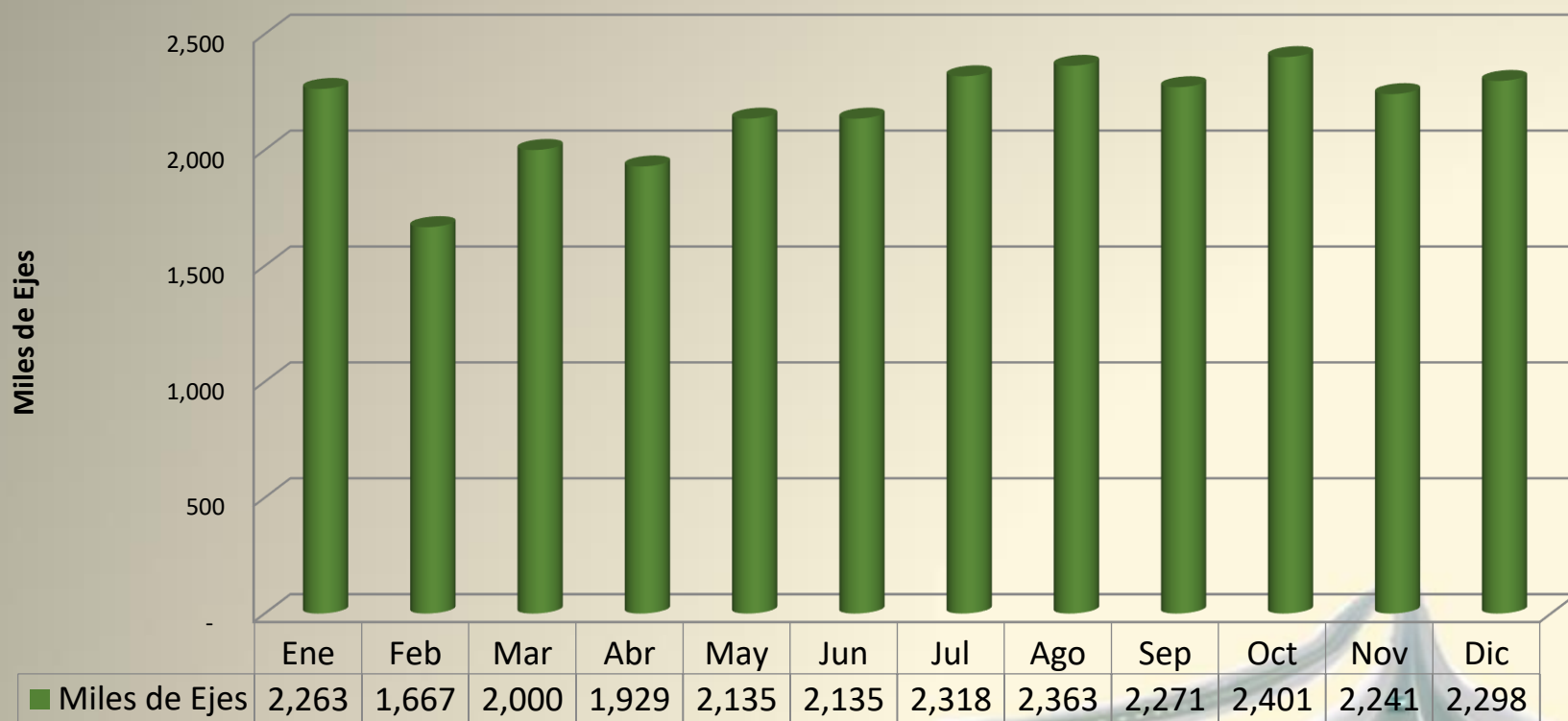


- I. Introducción
- II. Aspectos Generales de la Infraestructura concesionada
- III. Resumen ejecutivo. Principales Indicadores y/o metas alcanzadas al año 2021
- IV. Objetivos y Agenda de Trabajo para el 2022**
  - a. Programación de inversiones
  - b. Aspectos Operativos
  - c. **Aspectos económicos y comerciales**
  - d. **Aspectos administrativos y financieros**
  - e. Problemas que podrían afectar el desarrollo de la Concesión
  - f. Aspectos o puntos que existen para resolver con el Concesionario o con OSITRAN.
  - g. Aspecto en los cuales y criterios del Concesionario la articulación con OSITRAN será clave en el 2021.
- V. Otros aspectos relacionados a la concesión para el año 2022
- VI. Conclusiones

## c. Aspectos Económicos y Comerciales

El presupuesto de Norvial para el 2022 considera una tasa de crecimiento de 3.5 % respecto de 2021.

### Proyección Tráfico ejes 2022





- I. Introducción
- II. Aspectos Generales de la Infraestructura concesionada
- III. Resumen ejecutivo. Principales Indicadores y/o metas alcanzadas al año 2021
- IV. Objetivos y Agenda de Trabajo para el 2022**
  - a. Programación de inversiones
  - b. Aspectos Operativos
  - c. Aspectos económicos y comerciales
  - d. Aspectos administrativos y financieros
  - e. Problemas que podrían afectar el desarrollo de la Concesión**
  - f. Aspectos o puntos que existen para resolver con el Concesionario o con OSITRAN.
  - g. Aspecto en los cuales y criterios del Concesionario la articulación con OSITRAN será clave en el 2021.
- V. Otros aspectos relacionados a la concesión para el año 2022
- VI. Conclusiones

## e. Problemas que podrían afectar el desarrollo de la Concesión

- Incumplimiento del Contrato de Financiamiento.
- Concretar renovación de garantías considerando la volatilidad del mercado.
- Renovar pólizas y fianzas considerando volatilidad del mercado.
- Escasez de PEN y otros insumos.
- Retraso en la liberación de los predios afectados e interferencias de servicios instalados, por parte del Concedente MTC para la ejecución de las Obras Complementarias:

1.- Paso a Desnivel Km 159+465 – Panamericana Norte con acceso a C.P Tiroler

2.- Puente Peatonal Km 77+935

3.- Paso a Desnivel Inferior Peatonal Km 76+160

4.- Paso a Desnivel Inferior Peatonal Km 79+470

5.- Paso a Desnivel Inferior Peatonal Km 181+360

6.- Puente Peatonal Km 181+950

Problemas sociales de centros poblados, municipalidades, organismos públicos, junta de usuarios de riego, compañías mineras, asociaciones de vivienda etc.; organismos públicos y privados que vienen reclamando la rápida construcción de obras complementarias.

- Excesivas autorizaciones de uso de Derecho de Vía.

- I. Introducción
- II. Aspectos Generales de la Infraestructura concesionada
- III. Resumen ejecutivo. Principales Indicadores y/o metas alcanzadas al año 2021
- IV. Objetivos y Agenda de Trabajo para el 2022**
  - a. Programación de inversiones
  - b. Aspectos Operativos
  - c. Aspectos económicos y comerciales
  - d. Aspectos administrativos y financieros
  - e. Problemas que podrían afectar el desarrollo de la Concesión
  - f. Aspectos o puntos que existen para resolver con el Concesionario o con OSITRAN.**
  - g. Aspecto en los cuales y criterios del Concesionario la articulación con OSITRAN será clave en el 2021.**
- V. Otros aspectos relacionados a la concesión para el año 2022
- VI. Conclusiones



## f. Aspectos o puntos que existen para resolver con el Concesionario o con OSITRAN.

- Garantía Tarifaria con el MTC.





- I. Introducción
- II. Aspectos Generales de la Infraestructura concesionada
- III. Resumen ejecutivo. Principales Indicadores y/o metas alcanzadas al año 2021
- IV. Objetivos y Agenda de Trabajo para el 2022
- V. Otros aspectos relacionados a la concesión para el año 2022**
- VI. Conclusiones





### a) Impacto sobre el desarrollo económico – social en la zona de influencia de la concesión

- El año 2022 la Concesión NORVIAL tiene previsto mantener su política de proveedores y mano de obra local que ha generado:
  - ✓ El incremento de la actividad comercial de la zona generando mayores ingresos a los comercios de la zona.
  - ✓ Mejora en sus condiciones de vida .
  - ✓ Mayores oportunidades de empleo para mujeres y hombres.
- ✓ Nuestras convocatorias de personal se vienen manejando de manera local.
- ✓ Se vienen mejorando los diseños de puestos para que sean mas atractivos.



- I. Introducción
- II. Aspectos Generales de la Infraestructura concesionada
- III. Resumen ejecutivo. Principales Indicadores y/o metas alcanzadas al año 2021
- IV. Objetivos y Agenda de Trabajo para el 2022
  - a. Programación de inversiones
  - b. Aspectos Operativos
  - c. Aspectos económicos y comerciales
  - d. Aspectos administrativos y financieros
  - e. Problemas que podrían afectar el desarrollo de la Concesión
  - f. Aspectos o puntos que existen para resolver con el Concesionario o con OSITRAN.
  - g. Aspecto en los cuales y criterios del Concesionario la articulación con OSITRAN será clave en el 2021.
- V. Otros aspectos relacionados a la concesión para el año 2022
- VI. **Conclusiones**

## Conclusiones

- Ratificar el compromiso permanente de tener una vía segura tanto para los usuarios como la población asentada a lo largo de la carretera.
- Norvial reafirma su compromiso en operar y mantener la concesión dentro de los más altos estándares de calidad en el servicio.
- Trabajar de manera conjunta con las autoridades de las comunidades que se encuentran dentro de la zona de influencia de la concesión.
- Impulsar nuestra orientación hacia el usuario y mejorar su experiencia en la interacción con nosotros.
- Mantener comunicación constante con el Concedente y Supervisor para una correcta administración de la Concesión.

