

PLAN DE NEGOCIOS

2023

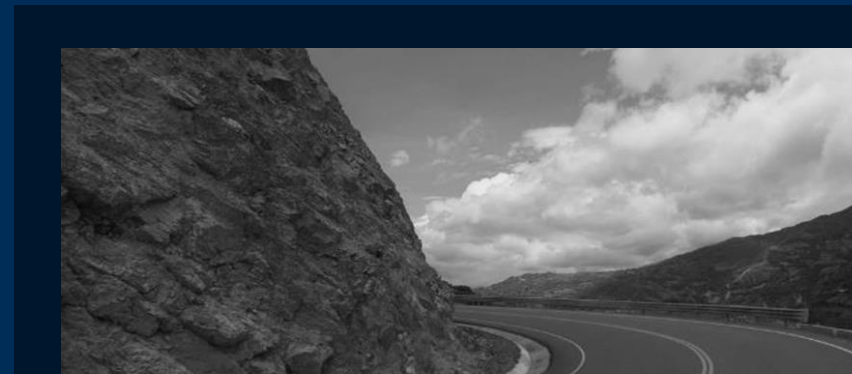
**Carretera Longitudinal de la Sierra Tramo 2:
Ciudad de Dios-Cajamarca-Chiple, Cajamarca-Trujillo y Dv. Chilete-Emp. PE-3N**

- 1. Introducción**
- 2. Aspectos Generales de la Concesión**
- 3. Resumen Ejecutivo: Metas Alcanzadas y Principales Indicadores**
- 4. Objetivos y Agenda de Trabajo 2023**
- 5. Otros Aspectos Relacionados para el año 2023**
- 6. Conclusiones**
- 7. Panel Fotográfico**

La Concesión Vial Sierra Norte comprende 875 kilómetros de la Carretera Longitudinal de la Sierra, Tramo 2, que une a dos regiones del norte del país: La Libertad y Cajamarca.



1. INTRODUCCIÓN



1. Introducción

Composición Societaria:

- SACYR Concesiones S.L. **35%**
- SACYR Concesiones Perú S.A.C. **32%**
- Constructora Málaga Hnos. **33%**

1. Introducción



Cronología

1. Introducción



**Plazo de
Concesión**

25 años



**Tipo de
Concesión**

Co-financiada

1. Introducción



Concedente

MTC



Regulador

OSITRAN



Concesionario

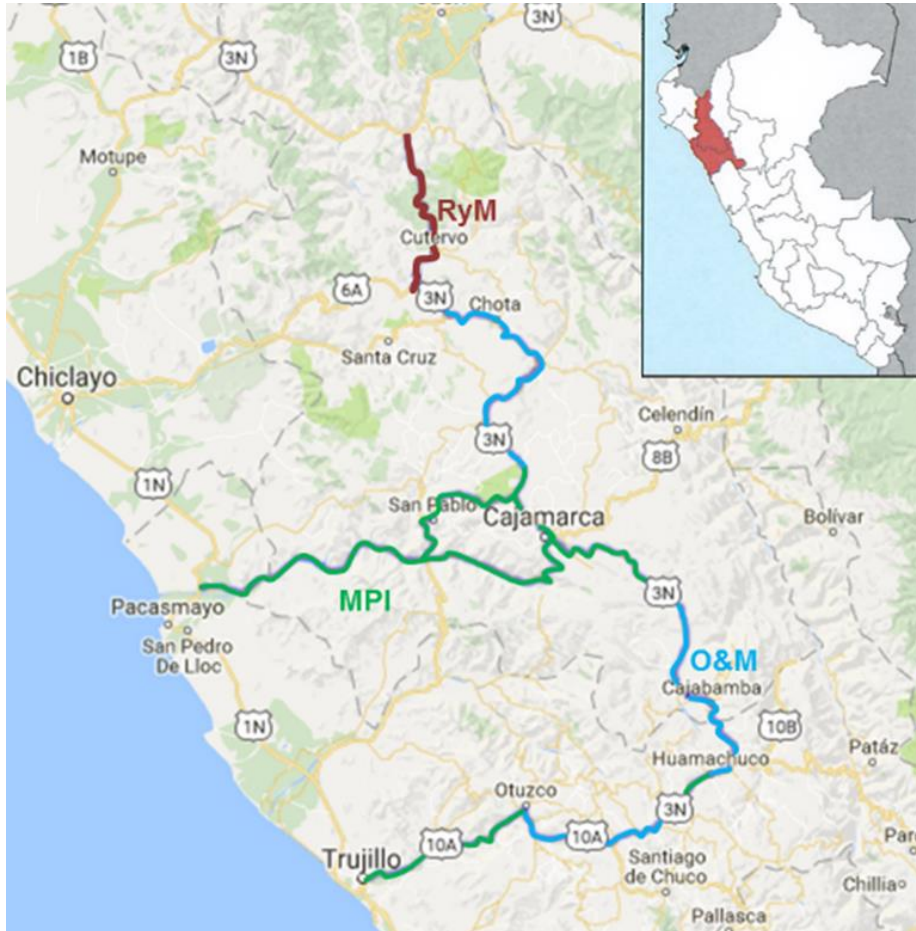
CONVIAL



2. ASPECTOS GENERALES



2. Aspectos Generales



Etapas de Inversión:

- **Rehabilitación y Mejoramiento (RyM): 02 Sub-Tramos**
- **Mantenimiento Periódico Inicial (MPI): 08 Sub-Tramos**
- **Operación y Mantenimiento (O&M): 08 Sub-Tramos**

- **Rehabilitación y Mejoramiento (RyM)**
- **Mantenimiento Periódico Inicial (MPI)**
- **Operación y Mantenimiento (O&M)**

2. Aspectos Generales



Longitud total
de la Concesión
875 km

Rehabilitación y
Mejoramiento
91.62 km

Mantenimiento
Periódico Inicial
460.50 km

Operación y
Mantenimiento
324.50 km

2. Aspectos Generales

Rehabilitación y Mejoramiento (RyM)

Sub-tramos

ST01: Chiple - Cutervo
60.70 km

ST02: Cutervo - Cochabamba
29.39 km



2. Aspectos Generales

Rehabilitación y Mejoramiento (RyM)

Calzada bidireccional
Ancho: 6.60 m.

Bermas a los lados
Ancho: 1.20 m.

Velocidad de Diseño
30 km/h



Tipo de Pavimento

km 00+000 al km 29+100
Carpeta asfáltica e= 0.075 m.

km 31+140 al km 91+620
Carpeta asfáltica e= 0.050 m.

2. Aspectos Generales

Rehabilitación y Mejoramiento (RyM)

Sectores entregados por el
Concedente:

ST01: km. 46+000 al 56+000 y
km. 70+000 al 91+630

ST02: km. 0+000 al 29+100

67.49%

Sectores **no** entregados por el
Concedente:

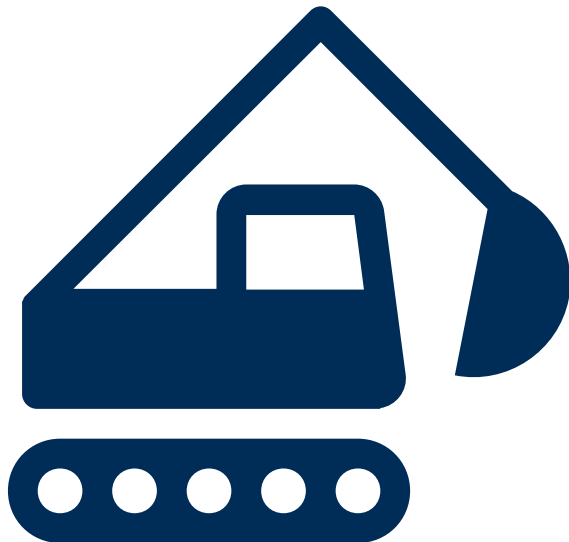
ST01 - ST02: km. 29+100 al 46+000

ST01: km. 56+000 al 70+000

32.51%

2. Aspectos Generales

Rehabilitación y Mejoramiento (RyM)



Fecha de inicio de obras

14/08/2014

Estado actual

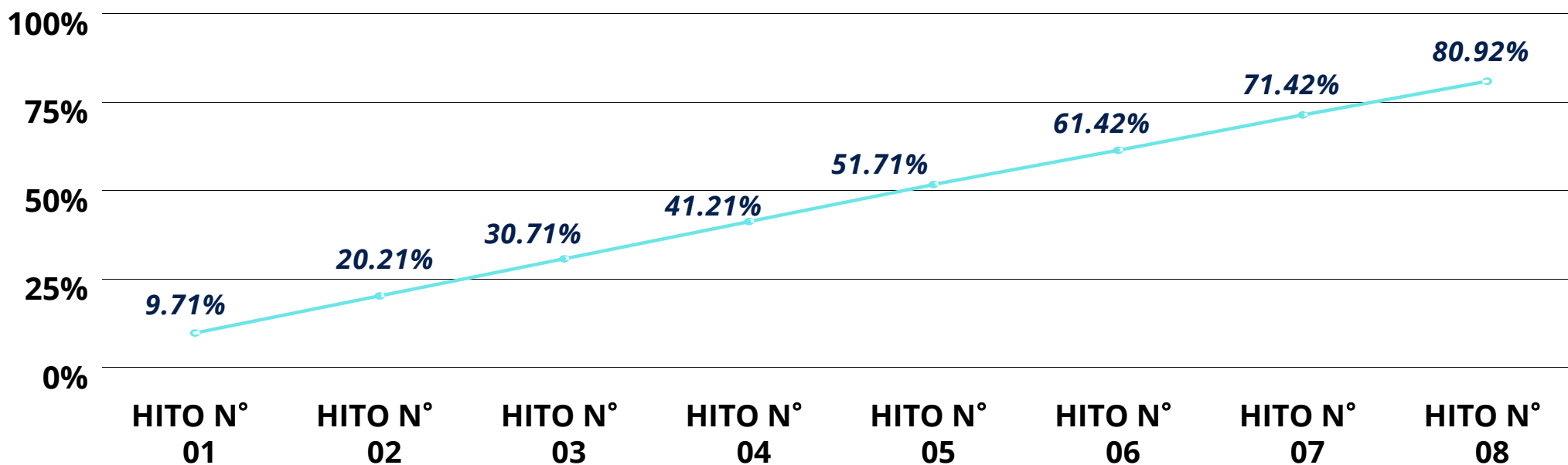
Suspensión de Obligaciones

Ampliación en trámite

Nueva fecha término: 31/12/2023

2. Aspectos Generales

Rehabilitación y Mejoramiento (RyM)



Avance Acumulado a enero 2023 (hitos)

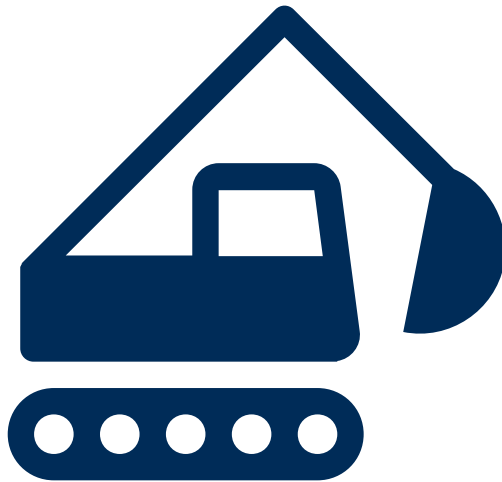
80.92%

2. Aspectos Generales

Obras No Consideradas (ONCE)

RyM

Obras adicionales según Acta de Acuerdos



Estado actual

Suspensión de Obligaciones



**Avance acumulado a
Enero 2022**

76.39%

2. Aspectos Generales

Rehabilitación y Mejoramiento (RyM)

Objetivos

- Aceptación de obras ejecutadas
- Obtener aprobaciones de estudios de ingeniería
- Recepción de saldo de terrenos liberados y saneados.
- Elaborar expediente técnico de las obras adicionales ONCE II
- Ejecución integral de saldo de obras, obras adicionales, soluciones a Emergencias Viales, Interferencias, Afectaciones



2. Aspectos Generales

Rehabilitación y Mejoramiento (RyM)



**Valor del
Contrato**

**Rehabilitación y
Mejoramiento
(en USD)**

**Pago por Rehabilitación
y Mejoramiento (PRM)**
147.3 mill.

**Obras no consideradas
(ONCE)**
18.5 mill. *

**Inversión real en
Rehabilitación y
Mejoramiento**
178.4 mill.

** Al tipo de cambio de julio - 2013*

2. Aspectos Generales

Mantenimiento Periódico Inicial (MPI)

Sub-tramos

ST06: Dv. Yanacocha - Cajamarca
38.38 km

ST07: Cajamarca - Km 1269+000
3.70 km

ST08: Km 1269+000 - San Marcos
58.30 km

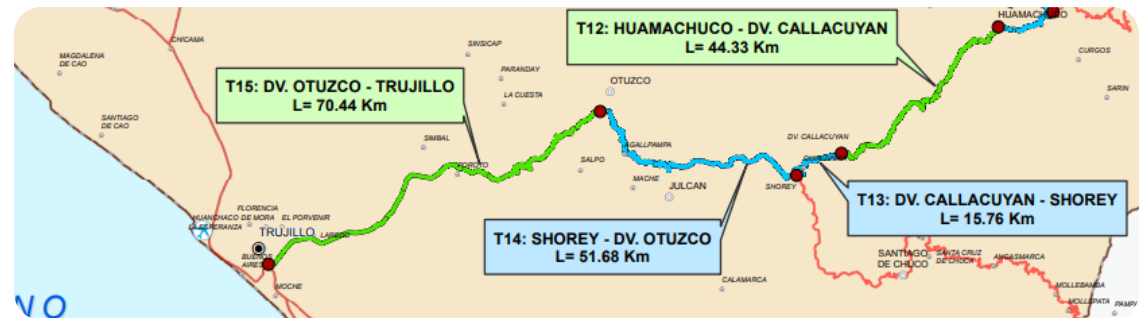
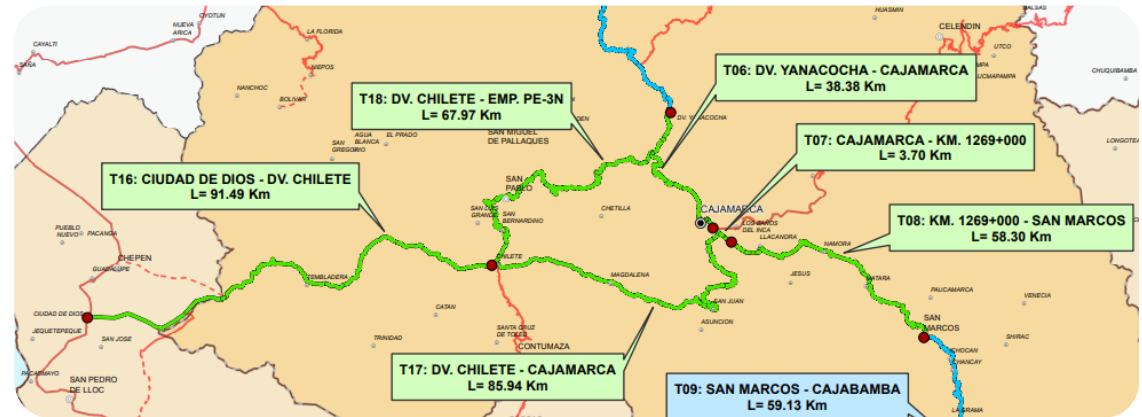
ST12: Huamachuco- Dv. Callacuyan
44.33 km

ST15: Dv. Otuzco - Trujillo
70.44 km

ST16: Ciudad de Dios - Dv. Chilete
91.49 km

ST17: Dv. Chilete - Cajamarca
85.94 km

ST18: Dv. Chilete - Emp. PE-3N
67.97 km



2. Aspectos Generales

Mantenimiento Periódico Inicial (MPI)

Objetivos

- Solucionar controversias de aceptación de MPI con MTC
- Prever intervenciones de Mantenimiento Periódico para conservar los Niveles de Servicio
- Obtener aprobaciones de estudios de ingeniería: soluciones a Emergencias Viales, Puntos Críticos
- Ejecutar obras de soluciones a Emergencias Viales, Puntos Críticos



2. Aspectos Generales

Operación y Mantenimiento (OyM)

Sub-tramos

ST03: Cochabamba - Chota
31.14 km

ST04: Chota - Hualgayoc
30.02 km

ST05: Hualgayoc - Dv. Yanacochoa
50.01 km

ST09: San Marcos - Cajabamba
59.13 km

ST10: Cajabamba - Sausacochoa
41.43 km

ST11: Sausacochoa - Huamachuco
11.29 km

ST13: Dv. Callacuyan - Shorey
15.76 km

ST14: Shorey - Dv. Otuzco
51.68 km



2. Aspectos Generales

Operación y Mantenimiento (OyM)

En Trato Directo:

El 28 de Diciembre 2018 y 15 de Enero de 2019 se firmaron Actas de Toma de posesión de los subtramos OyM (Excepto el ST 10), que entran en vigencia luego la suscripción del Acta Suspensión de Obligaciones a firmar con el MTC.



La Concesionaria efectúa actividades de conservación y la atención de EEVV en los sectores asfaltados (Excepto el ST 10) desde Noviembre 2018 según acuerdo con el MTC

2. Aspectos Generales

Operación y Mantenimiento (OyM)

Objetivos

- Acordar con el Concedente la solución en sub tramos con obras inconclusas y que no cumplan los Niveles de Servicio ni las condiciones previstas en Contrato.
- Acordar y suscribir Adenda para gestionar solución de subtramos inconclusos.
- Cumplimiento a cabalidad los niveles de servicio en los sub tramos en Operación y Mantenimiento.



2. Aspectos Generales

Unidades de Peaje

Existentes

Menocucho - ST15



Ciudad de Dios - ST16



Inicio de Operación de Peajes Existentes

02 de Setiembre de 2014

2. Aspectos Generales

Unidades de Peaje

Por construir



- Yamobamba - ST12
- El Huayo- ST09
- Pampagrande - ST17
- San Bernardino - ST18
- Porcón Bajo - ST06
- Bambamarca - ST03
- Dv. Sókota - ST02

2. Aspectos Generales

Unidades de Peaje

Objetivos

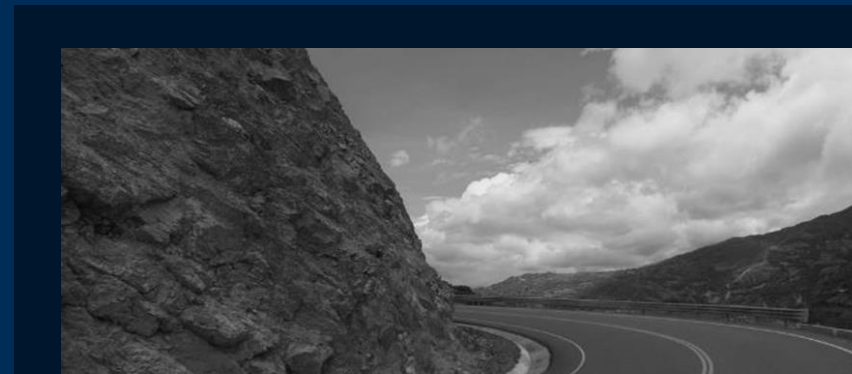
- **Obtener la aprobación del Expediente Técnico de la Unidad de Peaje de Sókota.**
- **Una vez recibidos los terrenos liberados y saneados, iniciar ejecución de obras en unidades de peaje.**
- **Solución a ubicación y saneamiento de Unidad de Peaje Menocucho (El terreno sobre el que se ubica es alquilado por el Concedente).**
- **Continuar con la operación de los Pesajes Móviles previstos en el Contrato.**
- **Acordar el desarrollo de ingeniería de Pesaje Fijo.**





3. RESUMEN EJECUTIVO

Principales Indicadores y Metas Alcanzadas 2022





3.1. Metas Alcanzadas 2022



3.1. Metas Alcanzadas 2022

Actividades de Conservación



Limpieza de calzada y berma

5'671,455.82 m2



Limpieza de cunetas

3'555,491.34 m



Limpieza y mantenimiento de alcantarillas

8,485.00 und



Limpieza en puentes y obras de arte

5,754.00 m2

3.1. Metas Alcanzadas 2022

Actividades de Conservación



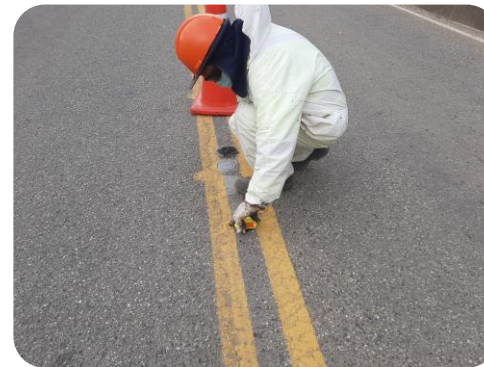
Conservación de señales horizontales y verticales

16,324.00 und



Conservación de guardavías existentes

69,372.62 m



Conservación de marcas y señales en el pavimento

211,241,02 m²



Limpieza de taludes laterales, derrumbes menores y huaycos

194,182.30 m³

3.1. Metas Alcanzadas 2022

Actividades de Conservación



Limpieza de badenes y muros

5,074.50 m³



**Conservación de postes
kilométricos y barreras de
seguridad**

Postes: 374.00 und

Barreras: 3,160.58 m



**Conservación de Derecho de
Vía**

3,685.16 km

3.1. Metas Alcanzadas 2022

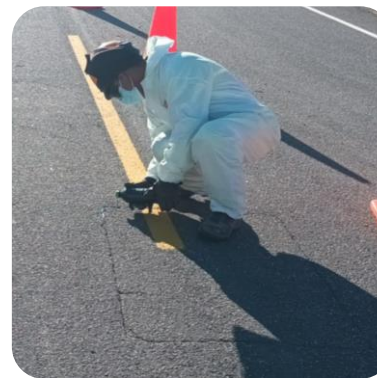
Actividades de Conservación



Reparación de cunetas
9,432.51 m



**Conservación de otros
elementos de seguridad**
52,444.00 und



Sellado de fisuras y grietas
143,501.77 m



Parchado superficial
1,855.06 m2

3.1. Metas Alcanzadas 2022

Desarrollo de Ingenierías

6

Expedientes Técnicos de Unidades de Peaje **aprobados a nivel de Ingeniería** con Resolución Directoral en el año 2022

1

Expediente Técnicos de Solución Definitiva de Emergencias Viales **aprobados a nivel de Ingeniería** con Resolución Directoral en el año 2022

1

Expediente Técnicos de Solución a Interferencia (Zona Urbana) **aprobados a nivel de Ingeniería** con Resolución Directoral en el año 2022



3.1. Metas Alcanzadas 2022

Dirección Regional de Transportes y Comunicaciones Cajamarca
57 min · 🌐

SE REALIZAN TRABAJOS PARA RESTABLECER LA TRANSITABILIDAD EN LAS PRINCIPALES VÍAS NACIONALES DE LA REGIÓN CAJAMARCA

A consecuencia de las fuertes precipitaciones pluviales, algunas vías de la región se han visto interrumpidas, no obstante, vienen siendo habilitadas por la Concesionaria Convial Sierra Norte, con el propósito de garantizar la transitabilidad en la zona 132+800 sector Pasamayo st03 Tramo Cochabamba -Chota. En esta zona se ha logrado recuperar un carril, facilitando a los transportistas llegar a su destino.

Ministerio de Transportes y Comunicaciones
@MTC_GobPeru

#Cajamarca Las vías departamentales y vecinales afectadas por las lluvias, principalmente en Chota y Cutervo, ya recuperaron su transitabilidad. En labor coordinada con el MTC, la concesionaria Convial Sierra Norte efectuó con prontitud los trabajos de limpieza y rehabilitación.

Agencia Andina y 9 más
15 a. m. · 10 mar. 2022

Mesías Guevara
@MesiasGuevara

Hacemos de su conocimiento q en coordinación con la concesionaria Convial, ya se rehabilitaron los tramos Chota- Cochabamba, pero restringido con un solo carril. Les seguiremos informando sobre los avances. @COENPeru @MTC_GobPeru @ProviasDes_Pe @ProviasNac_Peru @Agencia_Andina

24 p. m. · 5 mar. 2022

Mesías Guevara
@MesiasGuevara

Hoy la concesionaria Convial dió transitabilidad al sector la ladrillera del tramo chiple cutervo. @ProviasNac_Peru @MTC_GobPeru @pcmperu

04 p. m. · 8 mar. 2022

126

**Emergencias Viales
atendidas, recuperando la
transitabilidad**

3.1. Metas Alcanzadas 2022

Atención de Emergencias

EMERGENCIA



EV098-2022-ST17
KM 149+450

ATENCIÓN



Construcción muro Terramesh



EV037-2022-ST01
KM 85+420



Enrocado y restitución de
plataforma

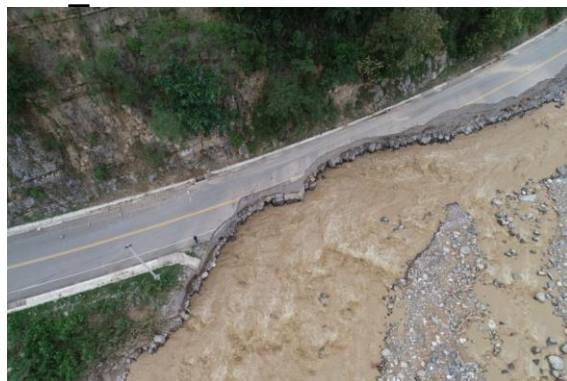
3.2. Principales Indicadores 2022

Atención de Emergencias Viales

EV24-2022 ST03 KM129+500



EV40_2022 ST01 KM84+670



3.2. Principales Indicadores 2022

Atención de Emergencias Viales

EV88-2022 ST03 KM 123+520



EV37-2022 ST01 KM85+420



3.1. Metas Alcanzadas 2022

Atención a Emergencias Viales

76

Presupuestos de Emergencias Viales reconocidos con los fondos disponibles de la cuenta de emergencias viales del Fideicomiso de Administración (EEVV ocurridas en los años 2020 y 2021)

7

Informes Técnicos de Solución Definitiva presentados para reforzar las medidas tomadas en Emergencias Viales ocurridas en el año 2022



3.1. Metas Alcanzadas 2022

Servicio de atención a usuarios



6

Ambulancias para atención a usuarios

10

Grúas para atención a usuarios

100%

Reclamos atendidos durante el año 2022



3.2. Principales Indicadores 2022





a) Inversiones Ejecutadas



3.2. Principales Indicadores 2022

Inversiones Ejecutadas

Montos históricos de inversión anual ejecutados desde el inicio de obras hasta el 2022

Cuadro N° 01: Montos históricos de inversiones anuales ejecutadas al 2022

Indicador	2015	2016	2017	2018	2019	2020	2021	2022
RyM	68.7 mill.	12.7 mill.	25.0 mill.	6.4 mill.	1.3 mill.	0.9 mill.	-	-

Indicador	2015	2016	2017	2018	2019	2020	2021	2022
MPI	-	1.1 mill.	20.6 mill.	46.8 mill.	6.3 mill.	-	-	-



b) Aspectos Operativos



3.2. Principales Indicadores 2022

Operaciones



Operaciones en Desarrollo

Operadora: Gesvías

En 02 subtramos entregados en RyM

Ejecución de labores de operación y conservación para la preservación de infraestructura y actividades de transitabilidad en sectores no asfaltados

En 07 subtramos entregados en OyM

Ejecución de labores de operación y conservación acordados con el Concedente para preservación de infraestructura

En 07 subtramos entregados en MPI

Ejecución de labores de operación y conservación para preservación de infraestructura donde se ejecutó el MPI

En 02 peajes entregados para operación

Aplicación de tarifas según Resolución del OSITRAN

3.2. Principales Indicadores 2022

Operaciones

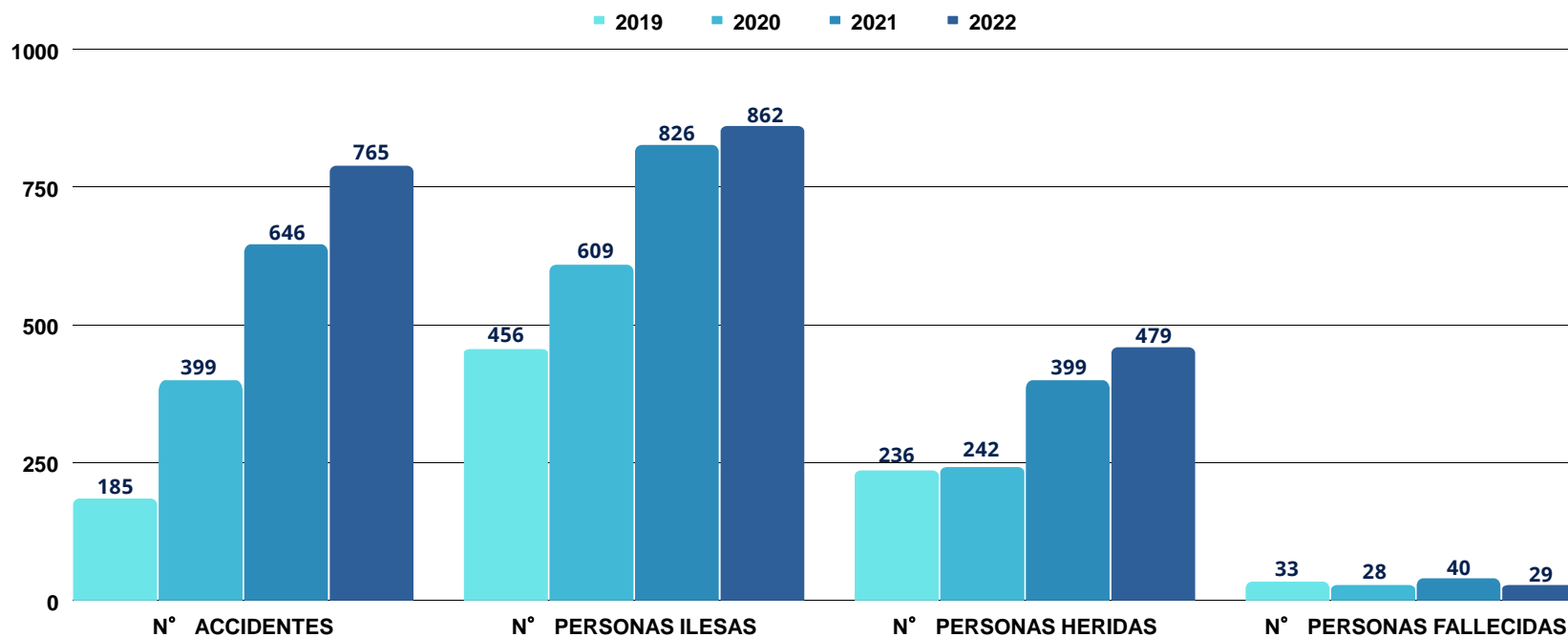
Cuadro N° 02: Accidentes de tránsito al 2022

Indicador	2014*	2015	2016	2017	2018	2019	2020	2021	2022
N° accidentes	5	60	95	118	153	185	399	646	765
N° personas ilesas	13	99	236	230	666	456	609	826	862
N° personas heridas	7	76	122	177	239	236	242	399	479
N° personas fallecidas	1	20	7	25	25	33	28	40	29

* Desde la toma de posesión

3.2. Principales Indicadores 2022

Operaciones



Estadística de accidentes acumulados de los 4 últimos años (al 2022)

3.2. Principales Indicadores 2022

Mantenimiento

Actividades por sub tramos RyM

Actividad	Unidad	ST01: Chiple - Cutervo	ST02: Cutervo - Cochabamba
Limpieza de calzada y bermas	m2	937,835.55	275,624.00
Limpieza de Derrumbes y Huaycos menores	m3	96,923.00	31,374.65
Parchado Superficial en Calzada	m2	1,465.01	199.17
Parchado Profundo en Calzada	m2	2.15	912.97
Limpieza de Cunetas	m	232,667.25	82,736.79
Limpieza de Alcantarillas	und	625.00	421.00
Limpieza de Badenes	m3	63.00	2.00
Limpieza de Muros	m3	4.00	4,701.00
Conservación de las señales verticales	Und	51.00	47.00
Conservación de postes kilometricos	Und	20.00	11.00
Conservación de Barreras de Seguridad	m	1,126.00	-
Conservación de Guardavías Metálico	m	114.00	228.00
Conservación de Marcas en el Pavimento	m2	10,817.89	9,433.37
Conservación de Reductores de Velocidad	m2	409.64	144.27
Conservación de Otros elementos de Seguridad (tachas, retroreflectivas, postes de delineadores, etc.)	Und	257.00	225.00
Conservación de Derecho de Via	km	251.82	198.83
Sellado de Fisuras y Grietas en calzada	m	2,123.00	2,235.00
Sellado de juntas en cunetas	m	544.30	418.50
Reposición de cunetas	m	1,956.68	2,955.93
Slurry Seal manual	m2	2,302.20	60.00

Mantenimiento realizado con el 100% de colaboradores locales

3.2. Principales Indicadores 2022

Mantenimiento

Actividades por sub tramos MPI

Actividad	Unidad	ST06: Dv. Yanacocha - Cajamarca	ST08: km 1269 - San Marcos	ST12: Huamachuco - Dv. Callacuyan
Limpieza de calzada y bermas	m2	249,081.00	617,408.70	1118,919.00
Limpieza de Derrumbes y Huaycos menores	m3	696.20	-	2,430.00
Parchado Superficial en Calzada	m2	12,080.73	2,910.02	356.59
Parchado Profundo en Calzada	m2	-	-	46.98
Limpieza de Cunetas	m	250,090.00	400,255.50	115,909.00
Limpieza de Alcantarillas	und	419.00	874.00	295.00
Limpieza de Badenes	m3	-	-	178.00
Limpieza de Muros	m3	-	-	-
Conservación de las señales verticales	Und	363.00	867.00	122.00
Conservación de postes kilometricos	Und	17.00	226.00	3.00
Conservación de Barreras de Seguridad	m	245.58	4.00	-
Conservación de Guardavías Metálico	m	168.00	18,245.00	1,931.00
Conservación de Marcas en el Pavimento	m2	11,697.06	20,102.84	14,858.16
Conservación de Reductores de Velocidad	m2	870.60	382.13	758.24
Conservación de Otros elementos de Seguridad (tachas, retroreflectivas, postes de delineadores, etc.)	Und	921.00	11,893.00	5,475.00
Conservación de Derecho de Via	km	407.55	831.43	101.47
Limpieza de Cauces	m3	-	40.00	-
Limpieza de Puentes	m2	-	3,409.00	800.00
Sellado de Fisuras y Grietas en calzada	m	2,784.60	43,114.29	2,967.09
Sellado de juntas en cunetas	m	5,324.61	7,470.21	19,822.28
Reposición de cunetas	m	1,298.60	-	-
Slurry Seal manual	m2	64.90	1,914.40	-

Mantenimiento realizado con el 100% de colaboradores locales

3.2. Principales Indicadores 2022

Mantenimiento

Actividades por sub tramos MPI

Actividad	Unidad	ST15: Dv. Otuzco - Trujillo	ST16: Ciudad de Dios - Dv. Chilete	ST17: Dv. Chilete - Cajamarca	ST18: Dv. Chilete - Emp PE-3N
Limpieza de calzada y bermas	m2	348,530.00	166,990.30	116,615.50	1409,632.50
Limpieza de Derrumbes y Huaycos menores	m3	587.00	90.00	2,135.00	934.60
Parchado Superficial en Calzada	m2	486.03	1,038.86	2,246.69	1,578.86
Parchado Profundo en Calzada	m2	233.90	-	-	3,680.61
Limpieza de Cunetas	m	204,280.00	52,648.50	229,403.50	421,410.00
Limpieza de Alcantarillas	und	675.00	514.00	770.00	922.00
Limpieza de Badenes	m3	61.50	-	35.00	-
Limpieza de Muros	m3	30.00	-	-	-
Conservación de las señales verticales	Und	473.00	269.00	275.00	297.00
Conservación de postes kilometricos	Und	33.00	32.00	22.00	10.00
Conservación de Barreras de Seguridad	m	23.00	1,258.60	282.00	221.40
Conservación de Guardavías Metálico	m	2,657.40	4,625.70	3,539.50	9,449.14
Conservación de Marcas en el Pavimento	m2	36,629.45	27,028.22	14,544.23	23,771.54
Conservación de Reductores de Velocidad	m2	270.51	297.62	613.49	97.16
Conservación de Otros elementos de Seguridad	Und	7,116.00	8,593.00	8,916.00	9,048.00
Conservación de Derecho de Via	km	379.85	359.13	532.59	622.49
Limpieza de Cauces	m3	615.00	-	5044.50	-
Limpieza de Puentes	m2	1,168.00	-	300.00	3.00
Sellado de Fisuras y Grietas en calzada	m	1,700.00	20,954.00	22,921.50	13,995.00
Sellado de juntas en cunetas	m	28,802.34	8,923.72	139.00	8,913.48
Reposición de cunetas	m	-	-	-	-
Slurry Seal manual	m2	118.80	558.70	822.30	2,001.40

Mantenimiento realizado con el 100% de colaboradores locales

3.2. Principales Indicadores 2022

Mantenimiento

Actividades por sub tramos OyM

ACTIVIDAD	UNIDAD	ST03: Cochabamba - Chota	ST04 Chota - Hualgayoc	ST 05 Hualgayoc - Dv. Yanacocha	ST 09 San Marcos - Cajabamba
Limpieza de Calzada y Berma	m2	612,371.83	707,573.17	440,279.97	184,685.60
Limpieza de Cunetas	M	284,094.00	349,570.50	391,868.30	158,395.00
Limpieza y Mantenimiento de Alcantarillas	und	592.00	492.00	776.00	277.00
Limpieza de Puentes y Obras de Arte	und	-	-	51.00	9.00
Limpieza, reposición y conservación de las señales horizontales y verticales existentes	und	1,598.00	3,412.00	5,406.00	99.00
Limpieza y reposición y conservación de los guardavías existentes	ml	4,208.00	2,890.00	13,577.88	631.00
Pintado y repintado de las marcas y señales del pavimento, (zona urbana o no urbana)	m2	9,908.50	19,451.34	3,649.58	-
Peinado y limpieza manual de taludes laterales tanto en corte como en relleno	m3	-	-	-	-
Retiro y limpieza de derrumbes menores o iguales a 200m3 por evento	m3	21,110.50	17,730.00	17,078.35	1,635.00
Sellado de fisuras y grietas en calzada	m2	1,552.00	1,278.00	6,093.69	120.00
Parchado Superficial en Calzada	m2	295.44	973.00	50.81	409.46
Reparación menor de Alcantarillas	und	7.00	1.00	-	-
Slurry Seal	m2	56.00	41.50	341.29	-
Conformación de base	m2	506.00	1,242.50	4.74	-
Reposición de cunetas	m	3,221.30	-	-	-

Mantenimiento realizado con el 100% de colaboradores locales

3.2. Principales Indicadores 2022

Mantenimiento

Actividades por sub tramos OyM

ACTIVIDAD	UNIDAD	ST 11 Sausacocha - Huamachuco	ST 13 Dv. Callacuyan - Shorey	ST 14 Shorey - Dv. Otuzco
Limpieza de Calzada y Berma	m2	30,880.18	46,155.00	184,685.60
Limpieza de Cunetas	M	27,160.00	41,270.00	158,395.00
Limpieza y Mantenimiento de Alcantarillas	und	53.00	77.00	277.00
Limpieza de Puentes y Obras de Arte	und	13.00	1.00	9.00
Limpieza, reposición y conservación de las señales horizontales y verticales existentes	und	1,091.00	10.00	99.00
Limpieza y reposición y conservación de los guardavías existentes	ml	89.00	219.00	631.00
Pintado y repintado de las marcas y señales del pavimento, (zona urbana o no urbana)	m2	3,117.93	-	-
Peinado y limpieza manual de taludes laterales tanto en corte como en relleno	m3	-	-	-
Retiro y limpieza de derrumbes menores o iguales a 200m3 por evento	m3	180.00	585.00	1,635.00
Sellado de fisuras y grietas en calzada	m2	618.00	480.00	120.00
Parchado Superficial en Calzada	m2	51.95	18.80	409.46

Mantenimiento realizado con el 100% de colaboradores locales

3.2. Principales Indicadores 2022

Aspectos Operativos en Medio Ambiente

- Continúa el desarrollo de la estrategia de manejo ambiental de los Instrumentos de Gestión Ambiental - IGAs de la Concesión y su respectivo control.
- Continúa el desarrollo de las estrategias de manejo ambiental contenidas en los Instrumentos de Gestión Ambiental -IGA complementarios correspondientes a Depósitos de Material Excedente y otras Áreas Auxiliares.
- Obtención de permisos ambientales complementarios: Uso de Agua, Certificados de Inexistencia de Restos Arqueológicos, Planes de Monitoreo Arqueológico.



3.2. Principales Indicadores 2022

Aspectos Operativos en Seguridad

Capacitación
constante del
personal de obra



Implementación de
medidas de
prevención de
contagio de COVID-
19

Inducción a nuevos
colaboradores e
implementación
con EPP y EPC

Servicio de grúas y
ambulancias para
atención a
usuarios

Cumplimiento del Plan de Seguridad
y Prevención de Riesgos

3.2. Principales Indicadores 2022

Identificación de Riesgos Operativos

Derrumbes y deslizamiento	Conflictos sociales / huelgas, paros, protestas	Desborde de ríos	Robos y atracos en peajes
Trabajo con productos químicos	Almacenamiento inadecuado de productos químicos	Puntos Críticos	
Socavación en plataforma de carretera	Terreno inestable o talud inestable	Plataforma vial en malas condiciones	
Virus SARS - COV 2 en el ambiente de trabajo (aire y superficies)	Presencia de tormentas eléctricas en la zona de trabajo	Accidentes por trabajos en espacios cerrados, confinamiento	

- Aceptar riesgo
- Mitigar riesgo
- Transferir riesgo
- Evitar riesgo

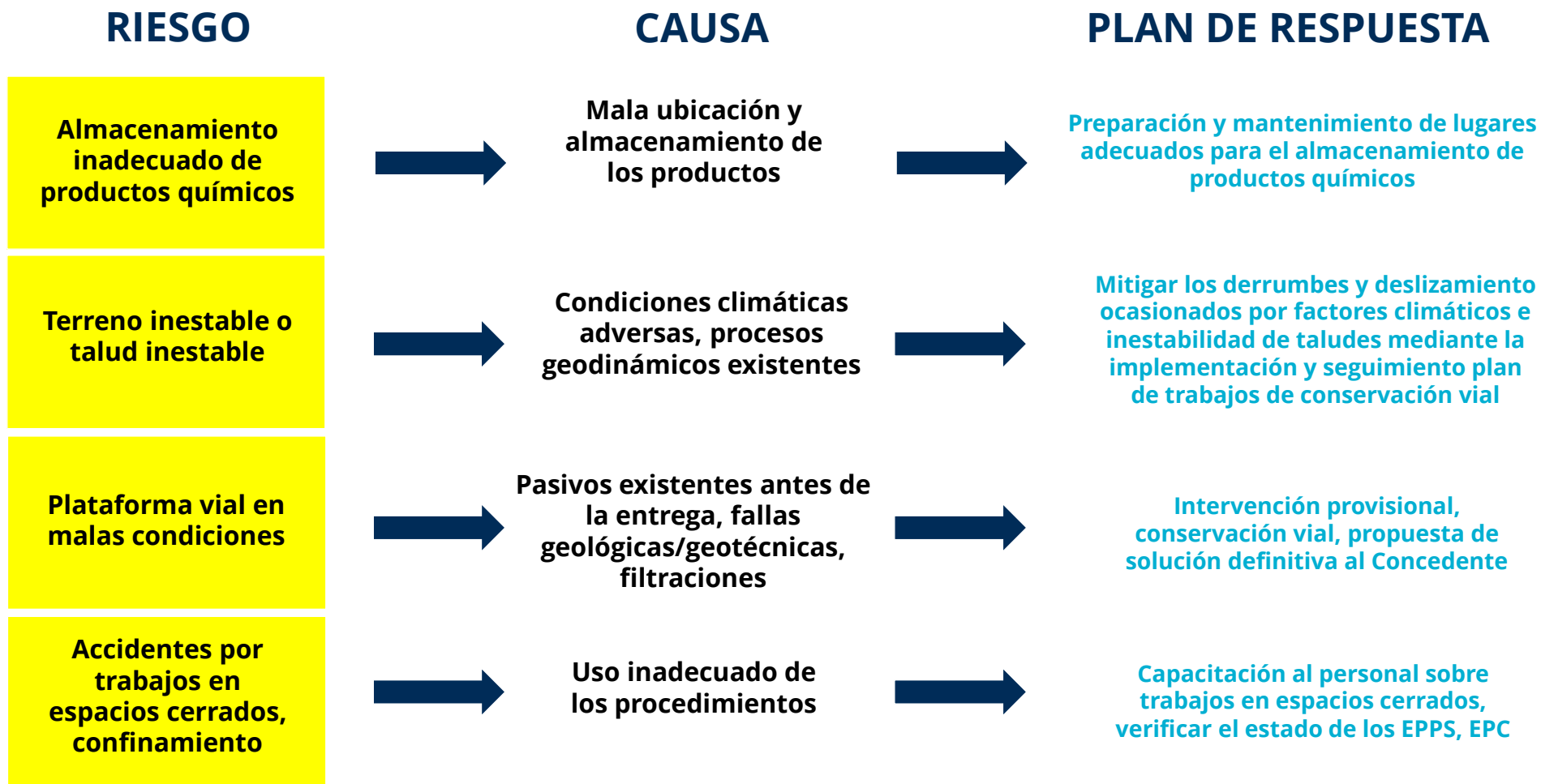
3.2. Principales Indicadores 2022

Mitigación de Riesgos Operativos

RIESGO		CAUSA		PLAN DE RESPUESTA
Virus SARS - COV 2 en el ambiente de trabajo (aire y superficies)	→	Mal uso de mascarillas y distanciamiento entre personas	→	Implementación, monitoreo y control de medidas de bioseguridad en ambientes cerrados y espacios abiertos.
Presencia de tormentas eléctricas en la zona de trabajo	→	Condiciones climáticas adversas	→	Capacitación al personal para encontrar refugio, evacuación, primeros auxilios
Trabajo con productos químicos	→	Uso inadecuado de los EPPs y procedimientos	→	Capacitación constante al personal para manipulación y traslado de productos químicos, primeros auxilios.
Socavación en plataforma de carretera	→	Lluvias intensas	→	Mitigar los derrumbes y deslizamiento ocasionados por factores climáticos e inestabilidad de taludes mediante la implementación y seguimiento plan de trabajos de conservación vial

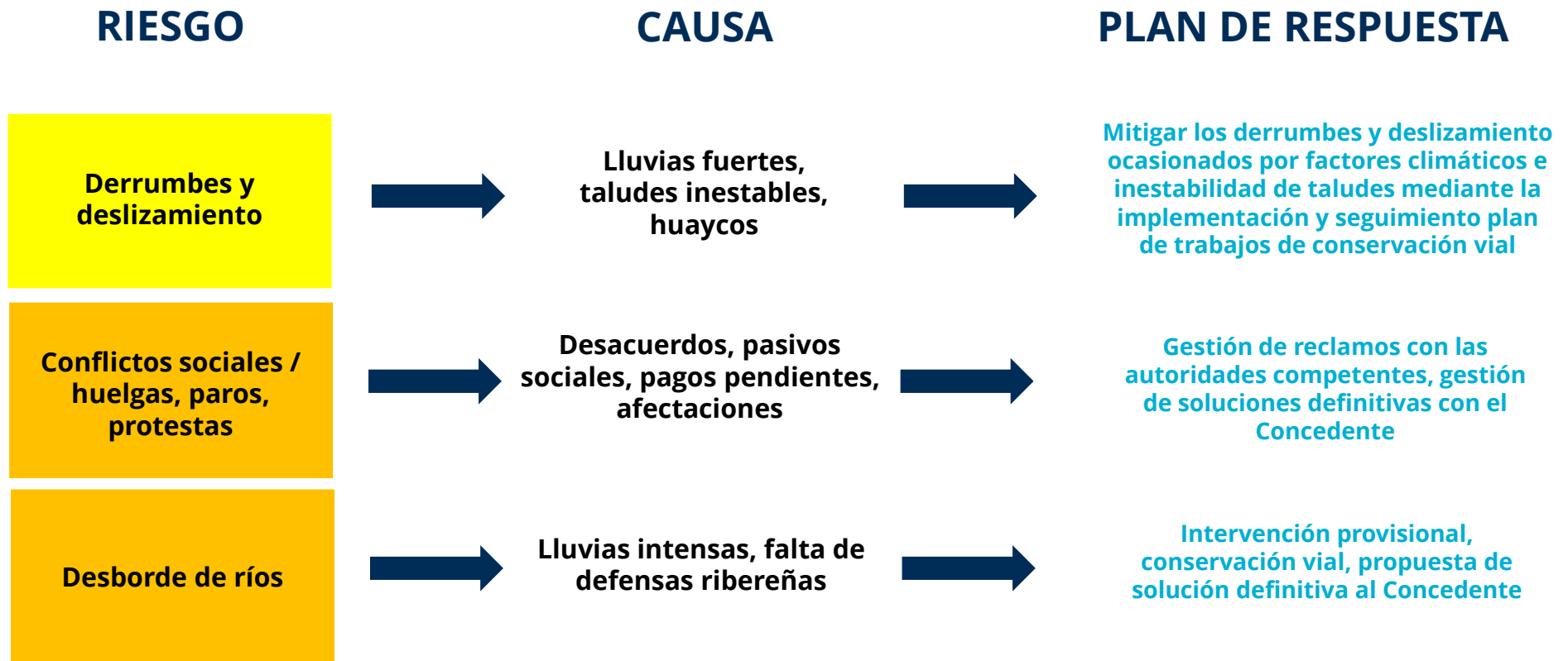
3.2. Principales Indicadores 2022

Mitigación de Riesgos Operativos



3.2. Principales Indicadores 2022

Mitigación de Riesgos Operativos



3.2. Principales Indicadores 2022

Mitigación de Riesgos Operativos





b) Aspectos Económicos y Comerciales



3.2. Principales Indicadores 2022

Aspectos Económicos y Comerciales

Evolución histórica anual de tráfico e ingresos por peajes

Cuadro N° 03: Evolución histórica anual de tráfico e ingresos por peaje "Ciudad de Dios" al 2022

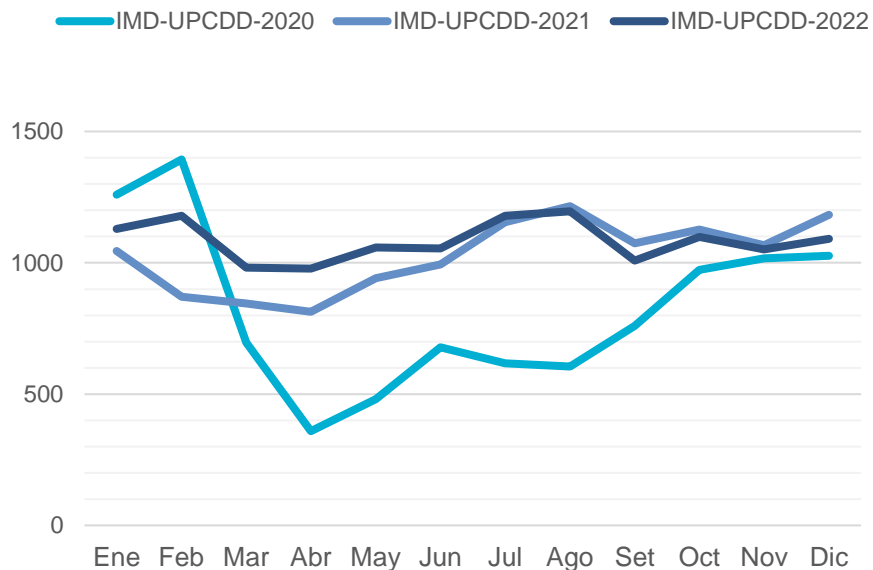
Indicador	2014	2015	2016	2017	2018	2019	2020	2021	2022
Vehículos	123,445	389,132	382,151	82,936	389,325	426,717	300,306	375,694	395,558
Livianos	68,890	229,014	242,214	49,168	233,559	266,444	177,565	218,713	233,332
Pesados	54,555	160,118	139,937	33,768	155,766	160,273	122,741	156,981	162,226

Indicador	2014	2015	2016	2017	2018	2019	2020	2021	2022
Ingresos en soles (S/.)	2,285,165.10	6,762,684.20	5,817,827.25	1,429,624.40	6,576,552.90	6,756,462.70	4,435,362.20	7,168,044.40	7,302,517.70
Recaudación livianos (S/.)	358,967.05	1,177,779.30	1,165,043.65	263,188.75	1,158,679.70	1,268,632.90	983,598.80	1,604,063.80	1,599,063.80
Recaudación pesados (S/.)	1,926,198.05	5,584,904.90	4,652,783.60	1,166,435.65	5,417,873.20	5,487,829.80	3,451,763.40	5,563,980.60	5,703,448.90

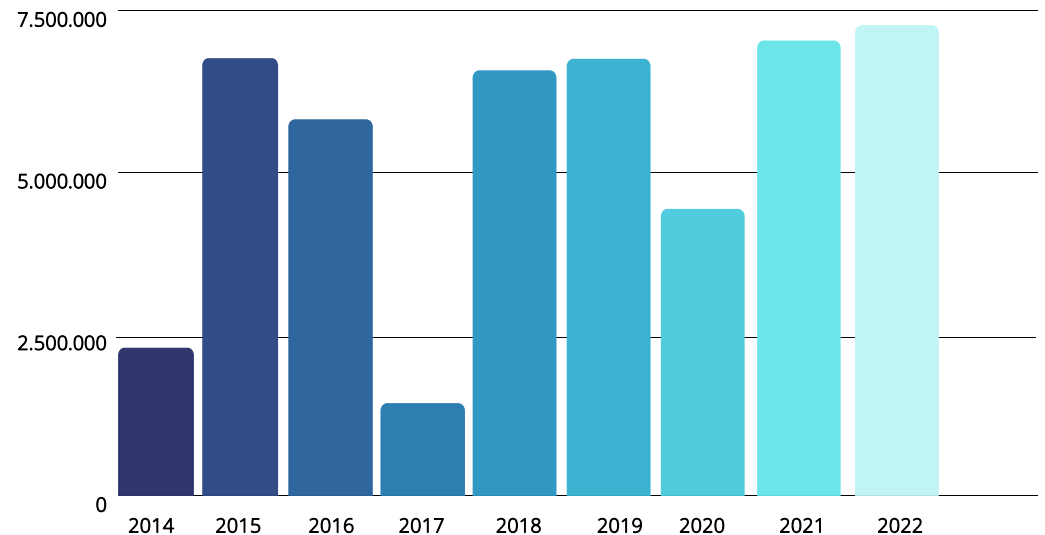
3.2. Principales Indicadores 2022

Aspectos Económicos y Comerciales

Evolución histórica anual de tráfico e ingresos por peajes



Evolución de la IMD en los últimos 3 años del peaje "Ciudad de Dios" al 2022



Ingresos recaudados del peaje "Ciudad de Dios" al 2022

3.2. Principales Indicadores 2022

Aspectos Económicos y Comerciales

Evolución histórica anual de tráfico e ingresos por peajes

Cuadro N° 03: Evolución histórica anual de tráfico e ingresos por peaje "Menocucho" al 2022

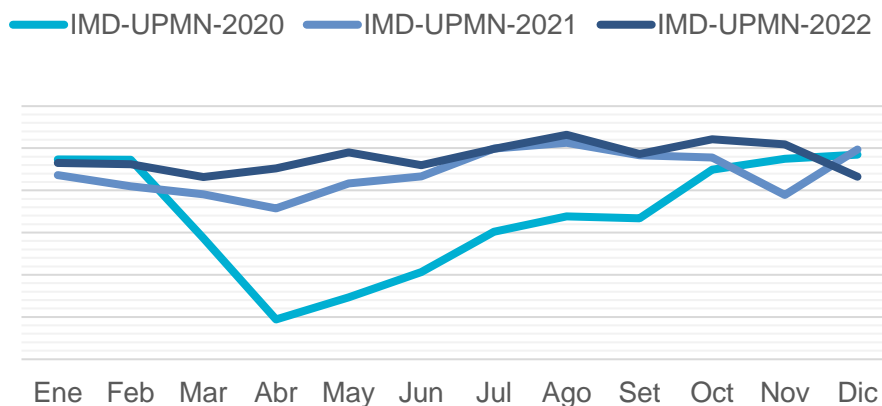
Indicador	2014	2015	2016	2017	2018	2019	2020	2021	2022
Vehículos	44,260.00	630,359.00	688,290.00	401,128.00	680,642.00	761,760.00	619,374.00	807,520.00	873,142
Livianos	14,865.00	439,766.00	487,610.00	284,295.00	474,320.00	539,188.00	451,921.00	596,299.00	639,918
Pesados	29,395.00	190,593.00	200,680.00	116,833.00	206,322.00	222,572.00	167,453.00	211,221.00	233,224

Indicador	2014	2015	2016	2017	2018	2019	2020	2021	2022
Ingresos en soles (S/.)	2,285,165.10	6,762,684.20	5,817,827.25	1,429,624.40	6,576,552.90	6,756,462.70	4,435,362.20	7,168,044.40	10,104,222.40
Recaudación livianos (S/.)	358,967.05	1,177,779.30	1,165,043.65	263,188.75	1,158,679.70	1,268,632.90	983,598.80	1,604,063.80	5,207,800.80
Recaudación pesados (S/.)	1,926,198.05	5,584,904.90	4,652,783.60	1,166,435.65	5,417,873.20	5,487,829.80	3,451,763.40	5,563,980.60	4,896,421.60

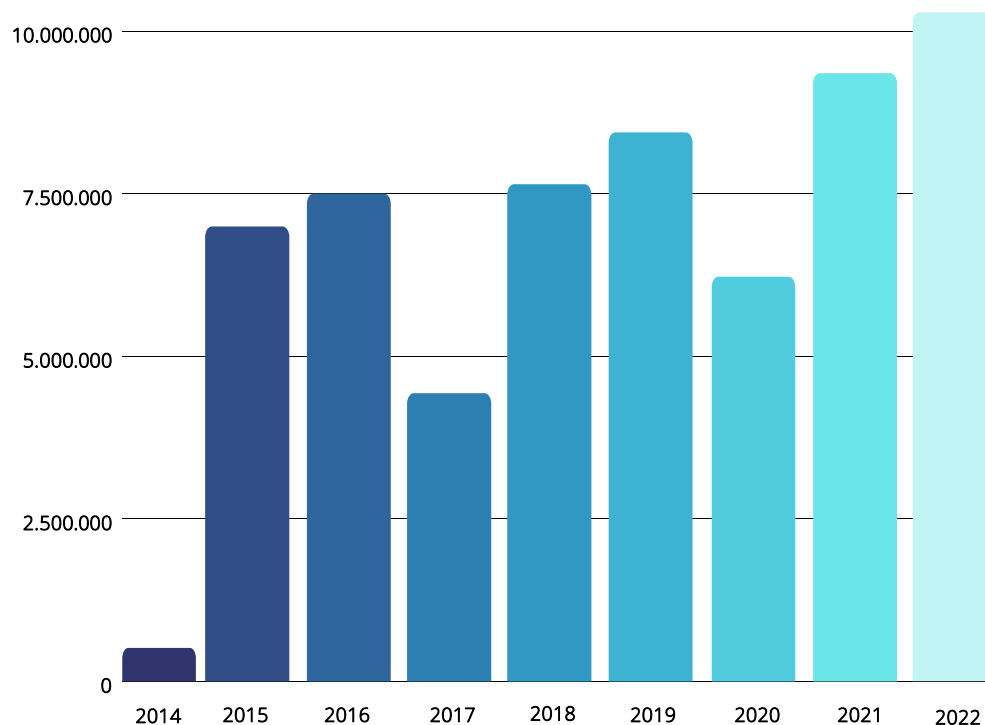
3.2. Principales Indicadores 2022

Aspectos Económicos y Comerciales

Evolución histórica anual de tráfico e ingresos por peajes



Evolución de la IMD en los últimos 3 años del peaje "Menocucho" al 2022



Ingresos recaudados del peaje "Menocucho" al 2022

3.2. Principales Indicadores 2022

Aspectos Económicos y Comerciales

Evolución histórica anual de reclamos

Cuadro N° 07: Evolución histórica de reclamos

Indicador	2014	2015	2016	2017	2018	2019	2020	2021	2022
1. Inadmisibles	-	-	-	-	-	-	-	-	-

Indicador	2014	2015	2016	2017	2018	2019	2020	2021	2022
2. Improcedentes	-	9	3	4	24	7	9	7	4
Cobro de tarifa		1	0	3	6	2	5	1	0
Servicio de llamadas de emergencia		3	0	0	0	0	0	0	0
Mantenimiento de berma, calzada, DDV, cuneta		3	1	1	13	0	1	2	2
Falta de señalización		0	2	0	2	0	3	0	0
Otros		2	0	0	3	5	0	4	2

3.2. Principales Indicadores 2022

Aspectos Económicos y Comerciales

Evolución histórica anual de reclamos

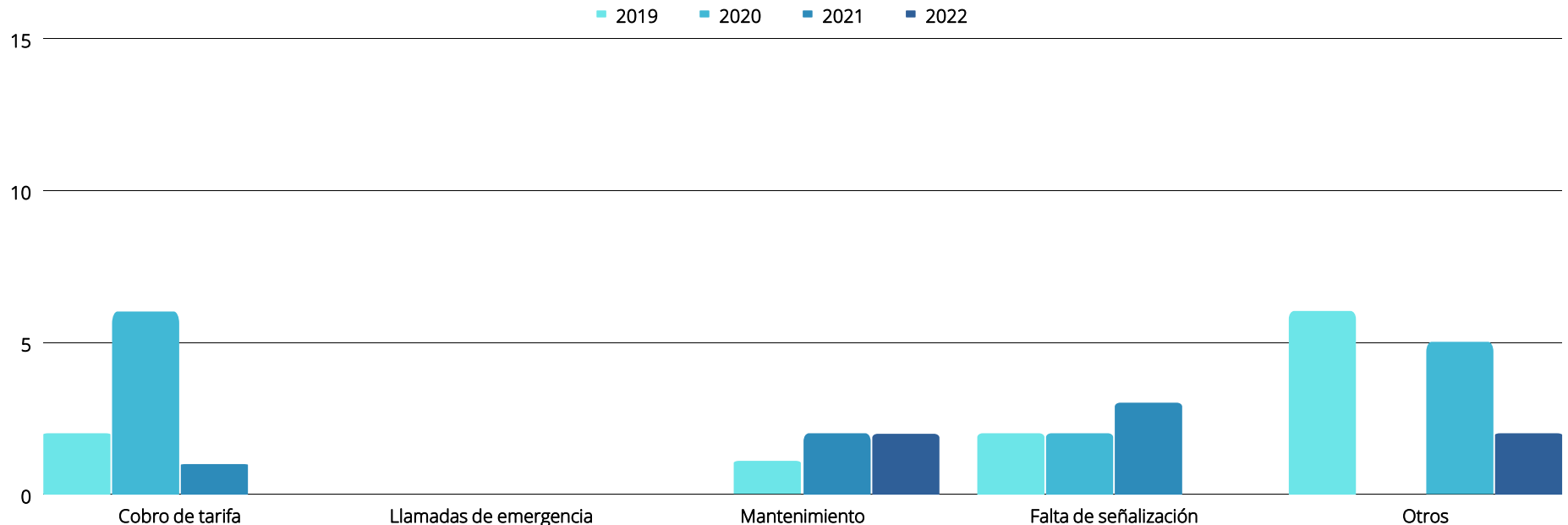
Cuadro N° 07: Evolución histórica de reclamos

Indicador	2014	2015	2016	2017	2018	2019	2020	2021	2022
Total reclamos	-	9	3	5	27	10	10	8	4
Cobro de tarifa	-	1	0	3	7	2	6	1	0
Servicio de llamadas de emergencia	-	3	0	0	0	0	0	0	0
Mantenimiento de berma, calzada, DDV, cuneta	-	3	1	2	15	0	1	2	2
Falta de señalización	-	0	2	0	2	2	3	0	0
Otros	-	2	0	0	3	6	0	5	2

3.2. Principales Indicadores 2022

Aspectos Económicos y Comerciales

Evolución histórica anual de reclamos



Estadística de reclamos en los últimos cuatro años al 2022



c) Aspectos Administrativos y Financieros



3.2. Principales Indicadores 2022

Aspectos Administrativos y Financieros

Evolución histórica del estado de ganancias y pérdidas desde el inicio de la explotación hasta el año 2022

Cuadro N° 08: Evolución histórica anual del estado de ganancias y pérdidas al 2022

INDICADOR	2015	2016	2017	2018	2019	2020	2021	2022
INGRESOS	89,000,488.34	34,158,798.46	87,917,580.88	133,224,040.80	78,046,429.56	48,813,704.80	40,230,878.30	47,301,762.01
COSTOS	(74,151,102.22)	(18,237,264.56)	(66,569,580.81)	(97,990,865.88)	(12,385,740.57)	(1,195,759.62)	-	-
GASTOS OPERATIVOS	(10,383,452.75)	(9,493,302.67)	(14,429,737.22)	(23,071,534.22)	(39,557,192.48)	(23,793,131.54)	(27,787,174.47)	(33,530,858.87)
UTILIDAD OPERATIVA	4,465,933.37	6,428,231.23	6,918,262.85	12,161,640.70	26,103,496.51	23,824,813.64	12,443,703.83	13,770,903.14
GASTOS FINANCIEROS	(1,381,434.00)	(4,076,488.86)	(4,703,879.60)	(16,427,372.97)	(13,215,661.40)	(12,436,753.16)	(9,756,380.17)	(11,051,418.51)
UTILIDAD ANTES DE INTERESES E IMPUESTOS	3,084,499.37	2,351,742.37	2,214,383.25	(4,265,732.27)	12,887,835.11	11,388,060.48	2,687,323.66	2,719,484.63
DIFERENCIA DE CAMBIO	(1,013,371.93)	56,888.59	(130,498.54)	(428,927.75)	190,989.57	(1,769,988.03)	(4,422,578.71)	659,432.24
IMPUESTO DE LA RENTA	(1,957,690.12)	(66,047.76)	(553,516.06)	(2,280,909.79)	(826,279.91)	(2,610,668.91)	2,046,511.15	(2,527,165.11)
UTILIDAD NETA	113,437.32	2,342,583.20	1,530,368.65	(6,975,569.81)	12,252,544.77	7,007,403.54	311,256.10	851,751.76

3.2. Principales Indicadores 2022

Aspectos Administrativos y Financieros

Pólizas de seguro vigentes al 2022

Cuadro N° 09: Pólizas de seguro vigentes al 2022

Póliza	Tipo	Aseguradora	Importe total (US\$)	Vencimiento
3351-500083	OCT	RIMAC	45,000,000.00	21-dic.-23
1201-526557	RC	RIMAC	5,000,000.00	21-jun.-23
3311-515669	C.A.R.	RIMAC	2,500,000.00	30-jul.-22
220015462	C.A.R.	LA POSITIVA	52,734,522.00	28-feb.-23
107341	SCTR-SALUD	PACIFICO SALUD	100,000.00	Mensual
62080540	SCTR-PENSION	PACIFICO PENSION	100,000.00	Mensual

3.2. Principales Indicadores 2022

Aspectos Administrativos y Financieros

Cartas Fianza vigentes al 2022

Cuadro N° 10: Cartas Fianza vigentes al 2022

CARTAS FIANZAS	ENTIDAD FINANCIERA	IMPORTE TOTAL (US\$)
FIEL CUMPLIMIENTO CONTRATO DE CONCESIÓN	BANCO SANTANDER	4,287,500.00
FIEL CUMPLIMIENTO CONTRATO DE CONCESIÓN	BANCO SANTANDER	4,042,500.00
FIEL CUMPLIMIENTO CONTRATO DE CONCESIÓN	BANCO SANTANDER	3,920,000.00
FIEL CUMPLIMIENTO OBRAS REHABILITACIÓN Y MEJORAMIENTO	BANCO SANTANDER	9,420,000.00
FIEL CUMPLIMIENTO OBRAS REHABILITACIÓN Y MEJORAMIENTO	SCOTIABANK	5,181,000.00
FIEL CUMPLIMIENTO OBRAS REHABILITACIÓN Y MEJORAMIENTO	BANCO SANTANDER	1,099,000.00



d) Lecciones aprendidas



Aspectos Operativos

Reparación de Señales Verticales

Se implementó un taller con los moldes y materiales con el fin de reponer las señales verticales en menores tiempos y mejores costos.

Patrullaje de Conservación Rutinaria

Se implementó el recorrido del patrullaje reforzado con el apoyo de una persona de cuadrilla de conservación rutinaria, optimizando tiempos de respuesta y recursos asignados para tal ocurrencia.

Reposición de Juntas de Cunetas

Se implementó un nuevo producto que tiene mejor desempeño en temas de calidad y tiene un mejor rendimiento, a fin de optimizar los recursos e incrementar la durabilidad de las juntas.

Reducción de Basura en el Derecho de Vía

Se colocaron estacas de madera con mallas y señalización informando la prohibición de eliminación de residuos dentro del Derecho de Vía, esto permitió la reducción en un 70% del volumen generado de residuos en años anteriores. Asimismo, en apoyo y coordinación con el municipio del sector, se pudo contar con apoyo de vigilancia motorizada, lo cual ayudó a mantener las estacas y señalización mayor tiempo.



4. OBJETIVOS Y AGENDA DE TRABAJO AL 2023





a) Programación de Inversiones



4. Objetivos y Agenda de Trabajo 2023

Programación de Inversiones

**Cuadro N° 11: Estimación de inversiones por ejecutar (en USD\$)
(2023-2027)**

Indicador	2023	2024	2025	2026	2027
Saldo RYM+ONCE	-	12,990,437	19,485,656	-	-
ONCE 2	1,594,538.00	12,756,304.01	19,134,456.01		
Mantenimiento Periódico (MP) – ST del MPI	14,677,762.87	2,839,812.73	3,222,498.28	2,634,555.13	5,160,426.80
Total	16,272,300.87	28,586,553.74	41,842,610.29	2,634,555.13	5,160,426.80



b) Objetivos y Agenda de Trabajo 2023

Aspectos Operativos



4. Objetivos y Agenda de Trabajo 2023

Operaciones



Gestionar y atender oportunamente los reclamos a través de los canales dispuestos

Brindar servicio orientado al usuario de la vía



Recaudar eficientemente los ingresos por tarifa en peajes.

4. Objetivos y Agenda de Trabajo 2023

Mantenimiento



Mantener y conservar los subtramos de la Concesión en cumplimiento de niveles de servicio

Atender oportunamente los accidentes y emergencias ocurridos en la vía.



Colaborar activamente con el Concedente en la solución de temas pendientes en los subtramos entregados y sectores no liberados.

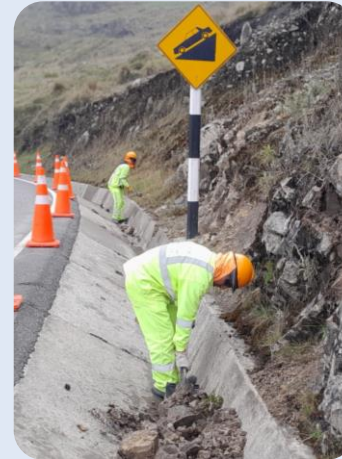
4. Objetivos y Agenda de Trabajo 2023

Seguridad y Medio Ambiente



Proteger la salud y seguridad de los trabajadores de la Concesión, identificar los peligros, evaluar y valorar los riesgos, estableciendo los controles necesarios.

Implementar con éxito las medidas de manejo ambiental establecidas en los IGA, para reducir/ eliminar los impactos ambientales negativos de las actividades, así como potenciar los impactos positivos de las mismas.



Monitorear el cumplimiento de normas y protocolos dispuestos en los ambientes de trabajo.

Mitigar los impactos y minimizar los pasivos ambientales en todos los subtramos de la Concesión.



4. Objetivos y Agenda de Trabajo 2023

Gestiones con el Concedente y Regulador

Gestionar actividades destinadas a preservar en forma continua y sostenida el buen estado de la infraestructura vial: Intervenciones de MP en Subtramos MPI

Suscripción de Adenda al Contrato de Concesión

Coordinar mesas de trabajo con el Concedente para definir y elaborar en forma conjunta una solución Integral, para culminar las obras del RyM

Gestión de controversias en curso



c) Objetivos y Agenda de Trabajo 2023

**Aspectos Económicos -
Comerciales**



4. Objetivos y Agenda de Trabajo 2023

Aspectos Económicos-Comerciales

Mantener la comunicación fluida con el Concedente a fin de cumplir con los tiempos de cobro de servicios de acuerdo al Contrato de Concesión.

Continuar el trabajo en equipo con el Concedente a fin de cumplir con el Contrato de Concesión.

4. Objetivos y Agenda de Trabajo 2023

Proyección de tráfico e ingresos en 2023

Indicador	2023
Vehículos	407,425
Livianos	240,332
Pesados	167,093

Indicador	2023
Ingresos en soles (S/.)	7,521,593.23
Recaudación livianos (S/.)	1,647,040.86
Recaudación pesados (S/.)	5,874,552.37



d) Problemas que podrían afectar el desarrollo de la Concesión



4. Objetivos y Agenda de Trabajo 2023

Problemas que podrían afectar el desarrollo de la Concesión

Demora en liberación efectiva de predios en sub tramos de RyM, para la ejecución de soluciones definitivas a sectores afectados, aprobación para ONCE2

Realizar los Mantenimientos Periódicos (MP) en los Subtramos MPI

Retrasos en aprobación de Puntos Críticos y Vulnerables, Expedientes de Soluciones Definitivas a Emergencias Viales

Restricciones en la ejecución de las obligaciones contractuales por reclamo de terceros.





**f) Aspectos en los cuales la
Articulación con OSITRAN
será Clave en el 2023**



4. Objetivos y Agenda de Trabajo 2023

Aspectos o situaciones críticas que existen para resolver con el Concedente o con OSITRAN

Liberación de terrenos para el saldo de Obras en RyM
Aprobación de Obras Adicionales ONCE-2 del RyM

Identificación y reconocimiento de nuevos sectores críticos

Aprobación de expedientes de soluciones a sectores críticos y/o vulnerables, y de emergencias viales.

Acordar agenda con: solución a subtramos OyM, zonas urbanas, nuevos puntos críticos, regulación de garantías RyM y ejecución de saldo de obras de RyM, con el fin de implementar mejoras.

Consensuar la aceptación parcial de obras ejecutadas en la RyM.

Soluciones a controversias pendientes

Supervisión del Regulador en los MP





**e) Aspectos o situaciones
críticas que existen para
resolver con el Concedente o
con OSITRAN**



4. Objetivos y Agenda de Trabajo 2023

Aspectos o situaciones críticas que existen para resolver con el Concedente o con OSITRAN

Opinión favorable para la suscripción de Adenda al Contrato de Concesión

Gestión de las soluciones definitivas de emergencias viales

Gestión de soluciones a los Puntos Críticos, por acordar con el Concedente

Objetividad y razonabilidad en aplicación de contrato considerando retrasos en liberación de terrenos y cambio de condiciones previstas en contrato

Seguir manteniendo una coordinación constante y fluida en los diversos niveles entre Concedente y Regulador

Coordinar mesas de trabajo para definir y elaborar en forma la estrategia integral para la culminación de las Obras de RyM





5. OTROS ASPECTOS RELACIONADOS A LA CONCESIÓN PARA EL 2023



5. Otros aspectos relacionados

Impacto sobre el desarrollo económico-social en la zona de influencia de la concesión

Incremento de actividad económica en la zona debido a la mejora de las condiciones de infraestructura de las vías concesionadas y a los puestos de trabajo y contratación de empresas locales



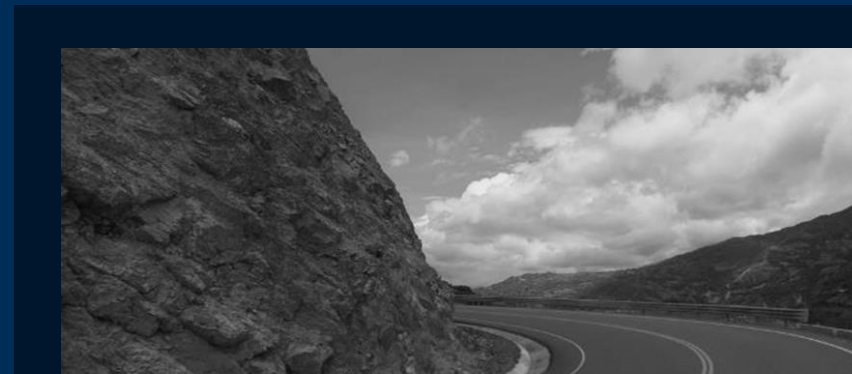
Reducción en tiempos de viaje y traslado debido a la mejora de las condiciones de infraestructura de las vías concesionadas.

Continuar con la gestión de Información oportuna sobre la transitabilidad de la vía

Mejora en los servicios de la carretera en atención de los usuarios: Postes SOS, central de Emergencia, servicio de grúas y ambulancias, registro y control de pesos vehiculares, entre otros.



6. CONCLUSIONES



6. Conclusiones

1

La Concesionaria ha propuesto el desarrollo de las obras ONCE II para culminar el saldo de la Rehabilitación y Mejoramiento, se tiene la opinión favorable del Regulador y se encuentra gestionando la elaboración del Expediente Técnico.

2

La Concesionaria ha presentado los ITM de los subtramos MPI y se encuentra gestionando obtener la aprobación de la supervisión para su ejecución por parte del Regulador.

3

La Concesionaria se encuentra desarrollando expedientes técnicos de ingenierías para zonas con interferencias, afectaciones, obras adicionales, zonas urbanas y soluciones a emergencias viales, los cuales se encuentran proceso de aprobación del Concedente.

6. Conclusiones

4

La etapa de inversión de Rehabilitación y Mejoramiento se encuentra en suspensión (actualmente a la espera de la liberación de áreas, aprobación de ingenierías y reconocimiento de nuevas obras adicionales y necesidades no previstas).

5

La Concesionaria viene cumpliendo sus obligaciones previstas en el Contrato de Concesión.

6

La Concesionaria ha elaborado y se encuentra aplicando su Programa de Conservación de Infraestructura.

6. Conclusiones



7

La Operación y Mantenimiento se desarrolla de acuerdo con los compromisos pactados con el Concedente.



8

La Concesionaria presenta una estructura organizacional adecuada para cumplir con todos y cada uno de sus compromisos, tanto en trabajos de campo como en gabinete.

6. Conclusiones

9

La Concesionaria prioriza la contratación de empresas locales y personal local

10

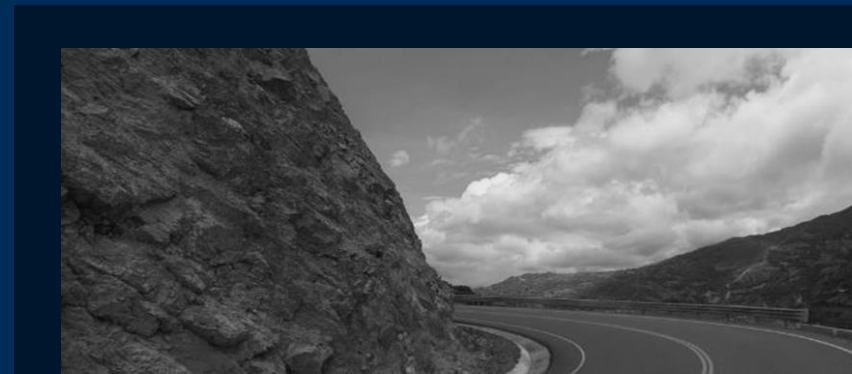
La Concesionaria realiza campañas de capacitación y sensibilización constantes a todo el personal involucrado en las actividades de Conservación. Campañas de sensibilización de usuarios de la vía (seguridad vial)

11

La Concesionaria lleva a cabo mesas de trabajo con autoridades locales, con el fin de hacer sinergia en beneficio de los usuarios de la vía



7. PANEL FOTOGRÁFICO





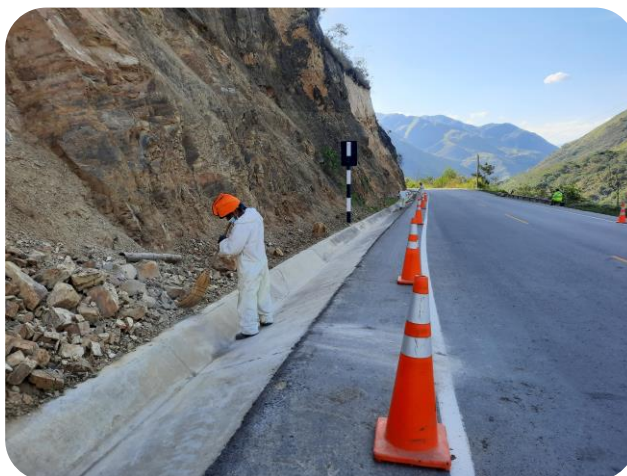
a) Rehabilitación y Mejoramiento



7. Panel Fotográfico



Fotografía 01:
Mantenimiento de Tránsito
Temporal en sectores no
asfaltados - Sub tramo 01



Fotografía 02:
Limpieza de cunetas - Sub
tramo 01



Fotografía 03:
Reconstrucción de
alcantarillas - Sub tramo 01

7. Panel Fotográfico



Fotografía 04:
Sellado de juntas de cunetas -
Sub tramo 02



Fotografía 05:
Limpieza de alcantarilla -
Sub tramo 02



Fotografía 06:
Reposición de captafaros -
Sub tramo 02



b) Mantenimiento Periódico Inicial



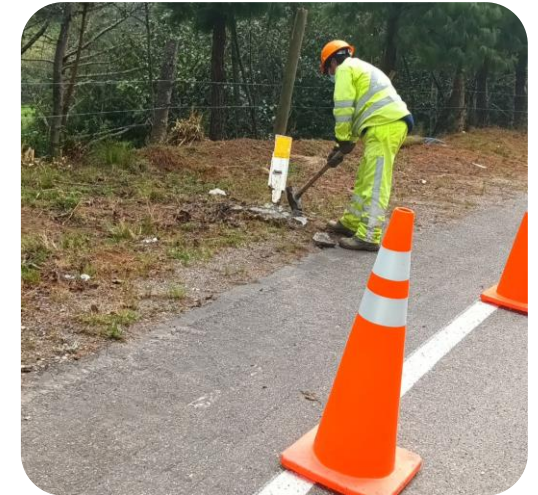
7. Panel Fotográfico



Fotografía 07:
Construcción de muro
Terramesh – Sub tramo 17



Fotografía 08:
Limpieza de calzada – Sub
tramo 16



Fotografía 09:
Reposición de hito –
Sub tramo 18

7. Panel Fotográfico



Fotografía 10:
Limpieza de cunetas -
Sub tramo 17



Fotografía 11:
Reposición de tachas
reflectivas -
Sub tramo 17



Fotografía 12:
Reparación menor de cunetas -
Sub tramo 17



c) Operación y Mantenimiento



7. Panel Fotográfico



Fotografía 13:
Armado de TMC-
Sub tramo 03



Fotografía 14:
Conservación de Derecho de Vía -
Sub tramo 03



Fotografía 15:
Limpieza de Alcantarillas -
Sub tramo 04

7. Panel Fotográfico



Fotografía 16:
Reposición de postes delineadores –
Sub tramo 05



Fotografía 17:
Limpieza de guardavías –
Sub tramo 05



Fotografía 18:
Reposición de señales
preventivas –
Sub tramo 09



d) Gestión Social



7. Panel Fotográfico



Fotografía 19:
Capacitación en alianza con el Proyecto Especial Jequetepeque Zaña sobre temas ambientales, seguridad y salud ocupacional en el trabajo y seguridad vial y mejoramiento del paisaje turístico



Fotografía 20:
Mesa de Trabajo Interinstitucional con el Gobierno Regional de La Libertad, con el fin de hacer sinergia sobre la protección de los derechos de vía, reducción de accidentes viales en la vía, protección ambiental en la vía, difusión de los servicios y actividades que ejecutan la concesión en la vía.



Fotografía 21:
Sensibilización de los usuarios de la vía, en coordinación con gobiernos regionales y SUTRAN sobre los servicios que brinda la Concesionaria, así como cuidado ambiental y accidentes viales.

7. Panel Fotográfico



Fotografías 22 y 23:

Sensibilización de los usuarios de la vía, en coordinación con gobiernos regionales y SUTRAN sobre los servicios que brinda la Concesionaria, así como cuidado ambiental y accidentes viales.

Fotografía 24:

Campañas de capacitación y sensibilización a estudiantes de Instituciones educativas de la Región de La Libertad y Cajamarca sobre temas de educación ambiental y seguridad vial.

7. Panel Fotográfico



Fotografías 25 y 26:
Campañas de capacitación y sensibilización a estudiantes de Instituciones educativas de la Región de La Libertad y Cajamarca sobre temas de educación ambiental y seguridad vial.



e) Seguridad y Medio Ambiente



7. Panel Fotográfico



Fotografía 27:
ST 16- Simulacro de Accidente



Fotografía 28:
ST 16 Charla Ambiental



Fotografía 29:
ST 16 Capacitación Ambiental a Población

7. Panel Fotográfico



Fotografía 30:
**ST 01- Verificación de equipos
antiderrame**



Fotografía 31:
**ST 01- Almacén de Residuos
Peligrosos**



Fotografía 32:
**ST 01- Mitigación de polvo en la
vía**

The logo for Convial Sierra Norte features a stylized graphic on the left consisting of two overlapping shapes: a dark blue shape on top and a light blue shape on the bottom, both with rounded corners. To the right of this graphic, the word "Convial" is written in a light blue, sans-serif font, and the words "Sierra Norte" are written below it in a larger, bold, light blue, sans-serif font.

Convial
Sierra Norte