

PLAN DE NEGOCIOS 2020

CONTENIDO

I. INTRODUCCIÓN

II. ASPECTOS GENERALES DE LA INFRAESTRUCTURA

III. RESUMEN EJECUTIVO | PRINCIPALES INDICADORES
Y METAS ALCANZADAS AL AÑO 2019

IV. OBJETIVOS Y AGENDA DE TRABAJO PARA EL 2020

V. OTROS ASPECTOS RELACIONADOS A LA CONCESIÓN
PARA EL AÑO 2020

VI. CONCLUSIONES



I. INTRODUCCIÓN

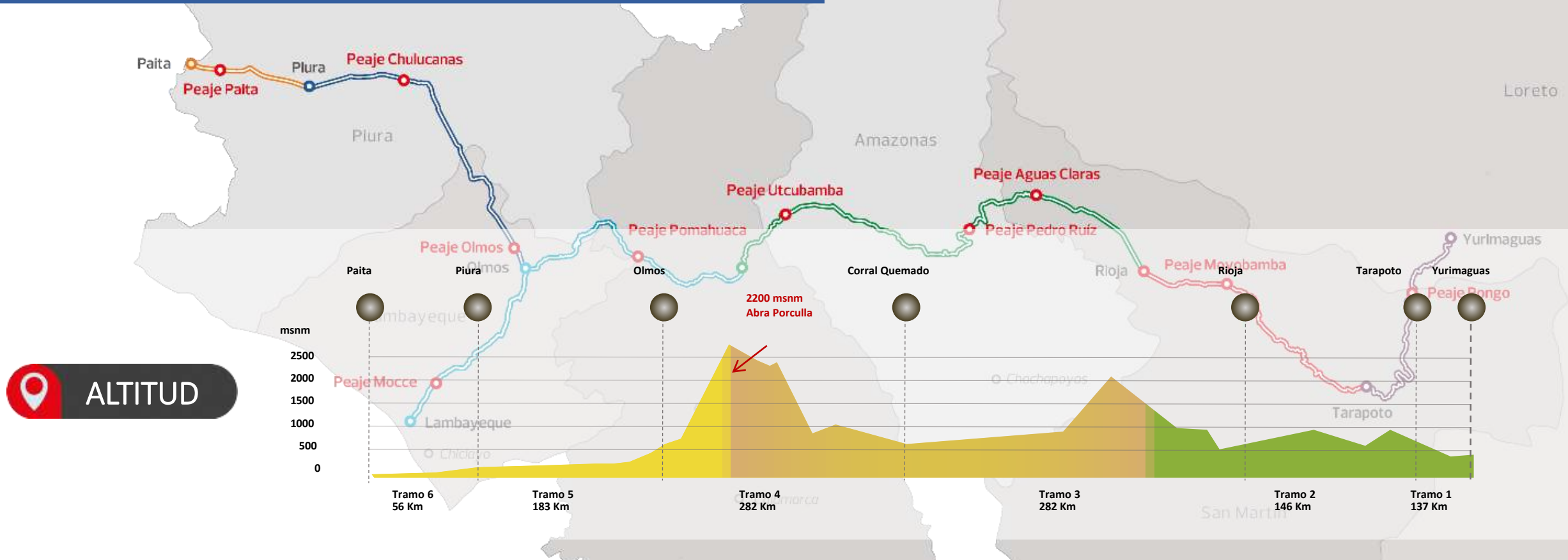
VISIÓN

Mejorar la calidad de vida a la población del área de influencia del Corredor Logístico.
Brindar confort y seguridad a los usuarios.

I // INTRODUCCION

- i. Fecha de suscripción del Contrato de Concesión: 17/06/2005
- ii. Fecha de Toma de posesión: 12/04/2006
- iii. Plazo de la Concesión: 25 años
- iv. Fecha de Término del Contrato: 12/04/2031

IIRSA NORTE
1086 KM





II. ASPECTOS GENERALES DE LA INFRAESTRUCTURA

II Aspectos Generales de la Infraestructura

CARRETERA IRSA Norte

PEAJE



POSTES 115
(30 Satelital y 85 GSM)

Grúas 10
(5 Pesadas y 5 livianas)



10 UNIDADES DE PEAJE

04 ESTACIONES DE PESAJE (1 fijo y 3 móviles)

01 CENTRO DE CONTROL DE OPERACIONES

III.

RESUMEN EJECUTIVO | PRINCIPALES INDICADORES Y METAS ALCANZADAS AL AÑO 2019

a.

Inversiones Ejecutadas

III. // a. Inversiones Ejecutadas

Montos de Inversión Anual Ejecutados

Indicador	Monto de Inversión Miles US\$ (no Inc. IGV)													
	2006	2007	2008	2009	2010	2011	2012	2013	2014	2015	2016	2017	2018	2019
Etapas	61,327.88	75,031.34	17,809.17	20,320.16	9,265.14	137.07								
MDR			6,406.81											
Obras Adicionales					5,655.41	14,138.52	29,941.98	10,685.70	19,649.83	50,092.00	21,958.03	14,703.88	4,315.86	0.00
Total	61,327.88	75,031.34	24,215.98	20,320.16	14,920.55	14,275.59	29,941.98	10,685.70	19,649.83	50,092.00	21,958.03	14,703.88	4,315.86	0.00
														361,438.78

b.

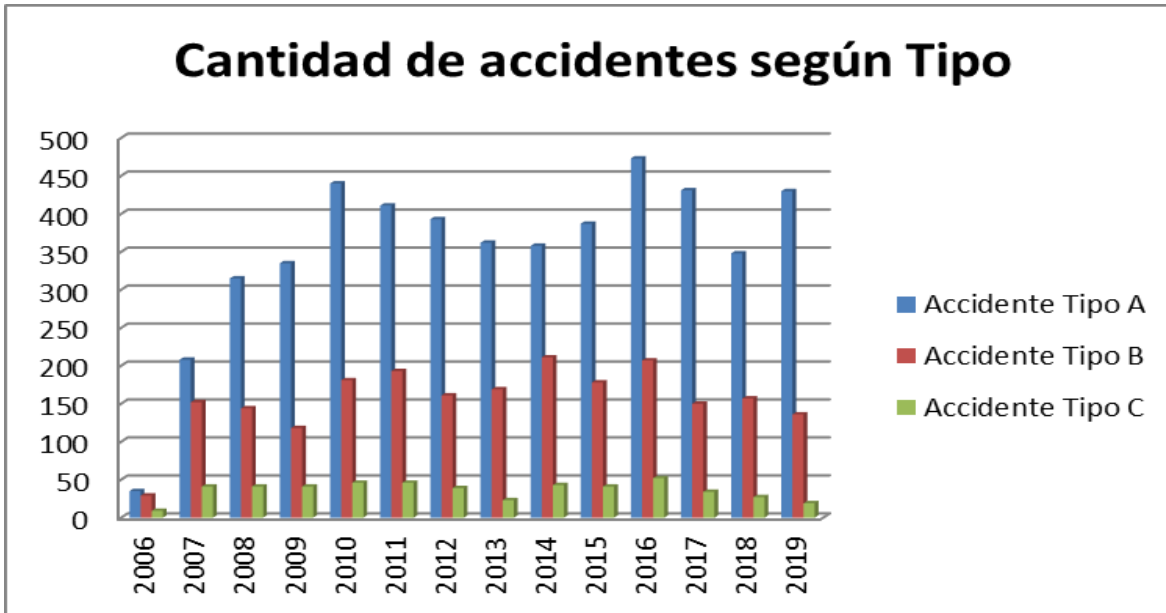
Aspectos Operativos



i. Operaciones

Evolución Histórica de Accidentes hasta el 2019

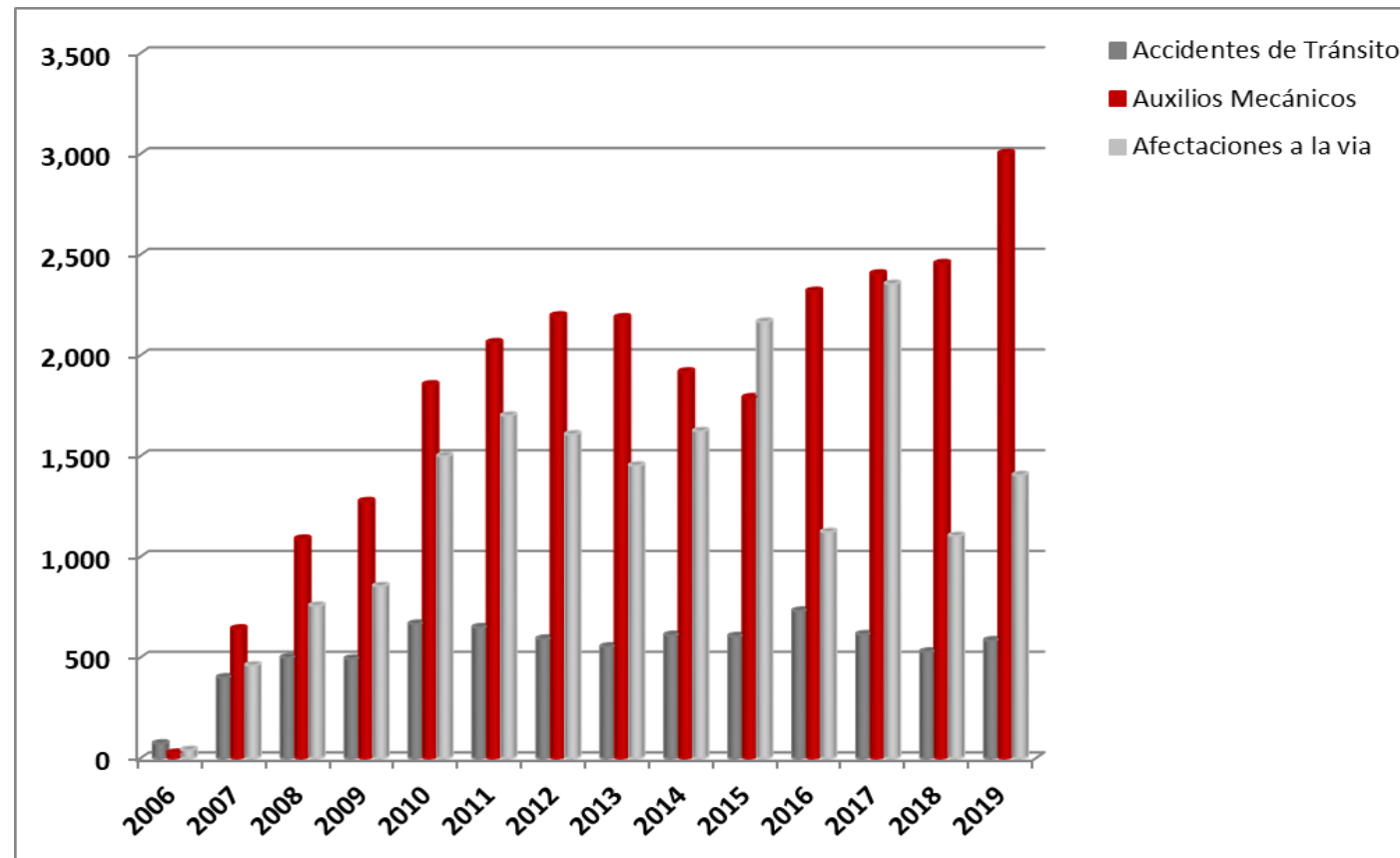
Indicador	2006	2007	2008	2009	2010	2011	2012	2013	2014	2015	2016	2017	2018	2019
Número de Accidentes	73	401	500	494	667	650	593	554	612	606	732	615	529	585
Número de Personas Heridas	126	453	519	441	418	441	563	384	582	585	462	442	403	295
Número de Personas Fallecidas	32	64	91	72	52	52	75	39	53	55	63	49	37	27
Accidente Tipo A	35	208	315	335	440	411	393	362	358	387	473	431	348	430
Accidente Tipo B	29	152	144	118	181	193	161	169	211	178	207	150	157	136
Accidente Tipo C	9	41	41	41	46	46	39	23	43	41	52	34	27	19

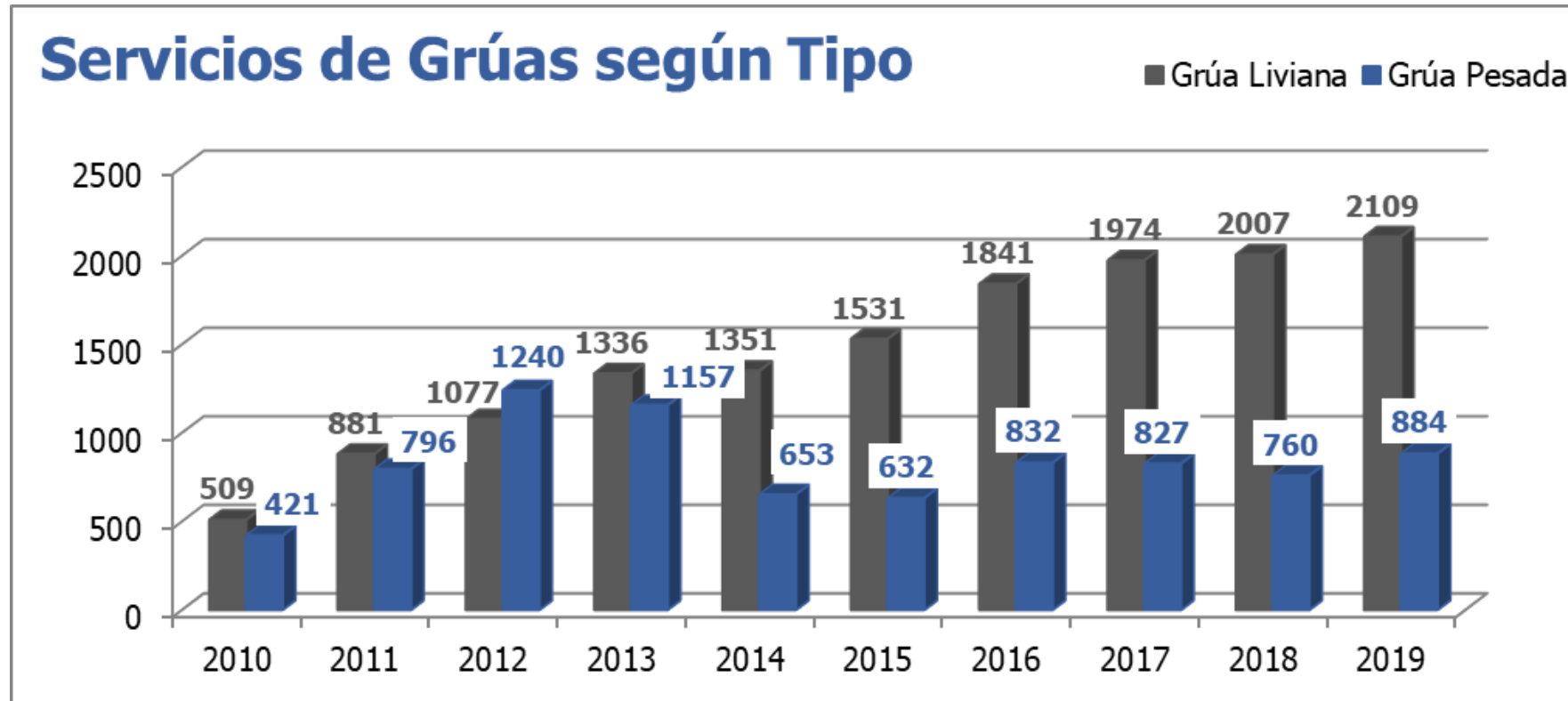


Accidente Tipo A	Accidente con daños materiales
Accidente Tipo B	Accidentes con daños materiales y heridos
Accidente Tipo C	Accidentes con daños materiales, heridos y/o fallecidos

III. // b. Aspectos Operativos | i. Operaciones

Indicador	Número de accidentes por año													
	2006	2007	2008	2009	2010	2011	2012	2013	2014	2015	2016	2017	2018	2019
Accidentes de Tránsito	73	401	500	494	667	650	593	554	612	606	732	615	529	585
Auxilios Mecánicos	26	643	1,089	1,275	1,855	2,064	2,197	2,188	1,919	1,791	2,319	2,405	2,457	3,003
Afectaciones a la vía	41	461	757	855	1,500	1,701	1,608	1,453	1,624	2,167	1,123	2,355	1,104	1,406

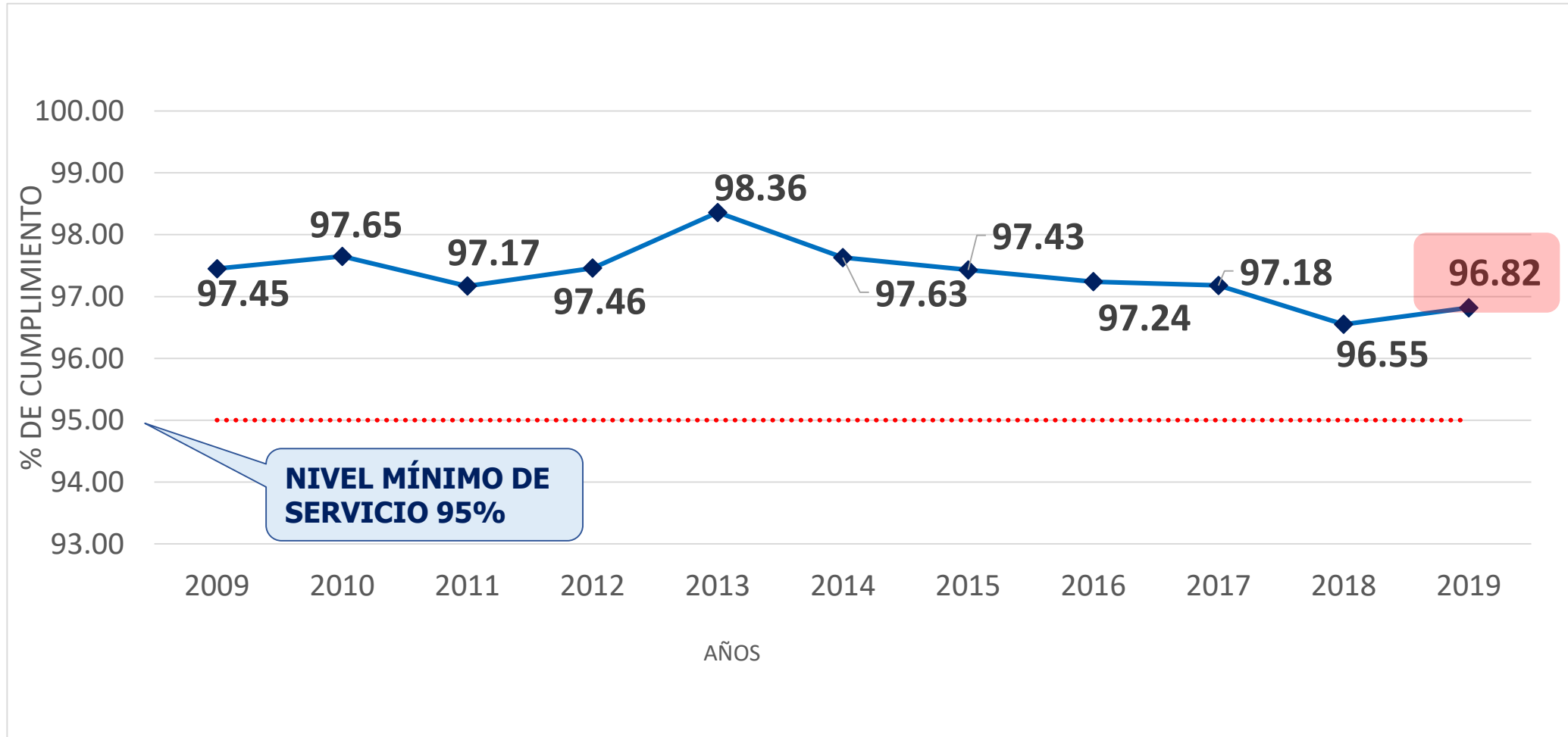






ii. Mantenimiento

Evaluación de niveles de servicio



III. // b. Aspectos Operativos | ii. Mantenimiento

Mantenimiento Rutinario



Bacheo



Verificación



Limpieza deslizamiento



Repintado



Desbroce



Reparación



Parchado



Retiro obstáculos



Señalización

III. // b. Aspectos Operativos | ii. Mantenimiento

**Mantenimiento de
Emergencia
(sismo mayo 2019)**

**Sector km 269+700
Tramo 3: Rioja – Corral Quemado
Sectores afectados por el SISMO**



III. // b. Aspectos Operativos | ii. Mantenimiento



Mantenimiento de Emergencia
(sismo mayo 2019)

Sector km 272+030
Tramo 3: Rioja – Corral Quemado
Sectores afectados por el SISMO

**Mantenimiento de
Emergencia
(sismo mayo 2019)**

**Sector km 248+600 Tramo
3: Rioja – Corral Quemado**



III. // b. Aspectos Operativos | ii. Mantenimiento

Mantenimiento de Emergencia

Sector km 221+035
Sector km 369+600 Tramo 3:
Rioja – Corral Quemado



III. // b. Aspectos Operativos | ii. Mantenimiento

Mantenimiento de Emergencia (sismo mayo 2019)

Sector: km 547+200 al km 547+313
Tramo 02: Rioja - Tarapoto



**Mantenimiento de
Emergencia
(sismo mayo 2019)**

**Sector: km 547+313 al km
547+330
Tramo 02: Rioja - Tarapoto**



**Mantenimiento de
Emergencia
(reparación por sismo)**

**Sector: km 547+313 al km
547+330
Tramo 02: Rioja - Tarapoto**



**Mantenimiento
de Emergencia**

**Calzadura del Puente Naranjillos:
km 431+415 al km 431+514
Tramo 03: Corral Quemado -
Rioja**



**Mantenimiento de
Emergencia
(reparación por sismo)**

**Sector: km 517+180 al km
517+450
Tramo 02: Rioja – Tarapoto**



III. // b. Aspectos Operativos | ii. Mantenimiento

Mantenimiento de Emergencia (ocurrido el 10/01/2019)

Sector km 28+730 – Km 28+975,
Tramo 1: Tarapoto – Yurimaguas



III. // b. Aspectos Operativos | ii. Mantenimiento

Mantenimiento de Emergencia (ocurrido el 18/01/2019)

Sector km 30+900 – Km 30+950,
Tramo 1: Tarapoto – Yurimaguas



III. // b. Aspectos Operativos | ii. Mantenimiento

Sectores Inestables

Sector km 62+840 Tramo 04: Dv. Olmos – Corral Quemado



III. // b. Aspectos Operativos | ii. Mantenimiento

Sectores Inestables

Sector km 62+480 Tramo 04: Dv. Olmos – Corral Quemado



III. // b. Aspectos Operativos | ii. Mantenimiento

Sectores Inestables

Sector km 62+100 Tramo 04: Dv. Olmos – Corral Quemado



III. // b. Aspectos Operativos | ii. Mantenimiento



Sectores Inestables

Sector km 155 - SECTOR INESTABLE
Tramo 3: Rioja -Corral Quemado

**Sectores
Inestables**

**Sector km 155 - SECTOR
INESTABLE**

Tramo 3: Rioja -Corral Quemado



III. // b. Aspectos Operativos | ii. Mantenimiento

Sectores Inestables

Sector Inestable km
537+967 – Km 537+993
Tramo 02



III. // b. Aspectos Operativos | ii. Mantenimiento

ITM's ejecutados en el 2019

ITM Drenaje Badén Km 382+601



III. // b. Aspectos Operativos | ii. Mantenimiento

ITM's ejecutados en el 2019

ITM Pavimentos Tramo 05 y 06



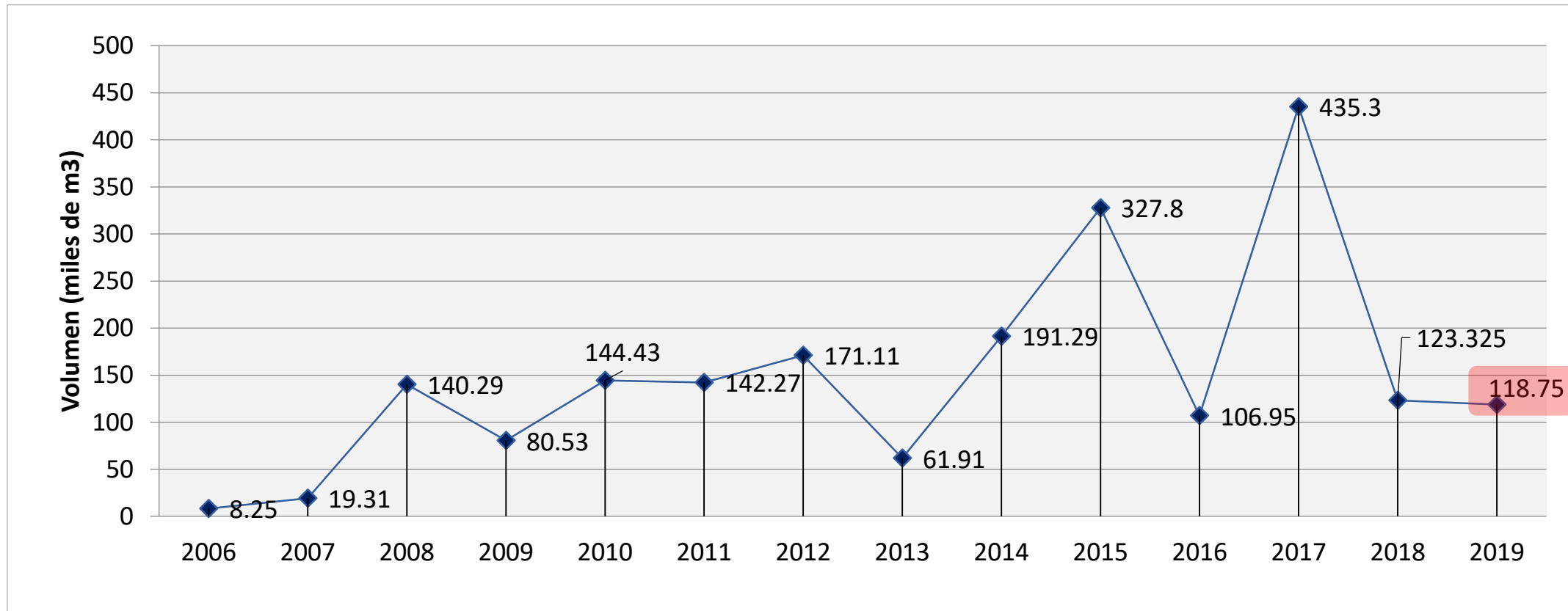
ITM Pavimentos T05



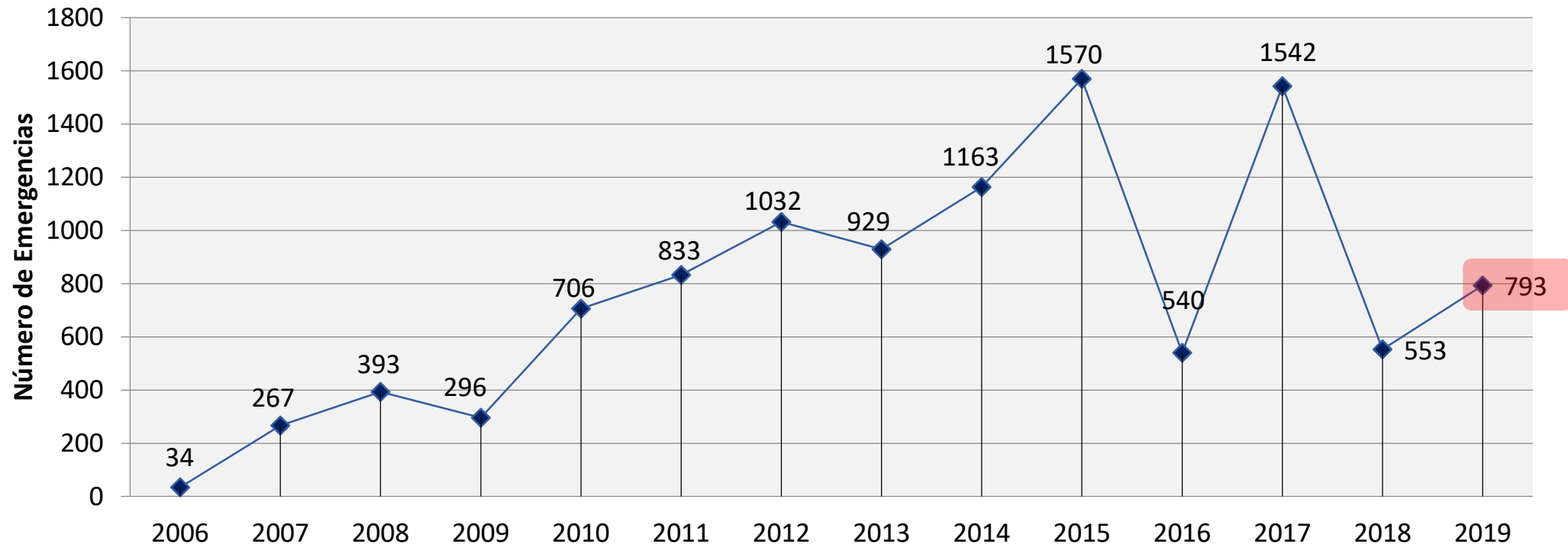
ITM Pavimentos T06

Nota: ITM's continúan en ejecución en el año 2020

Cantidad de Material caído por año calendario



Atención de Emergencias





iii. Medio Ambiente

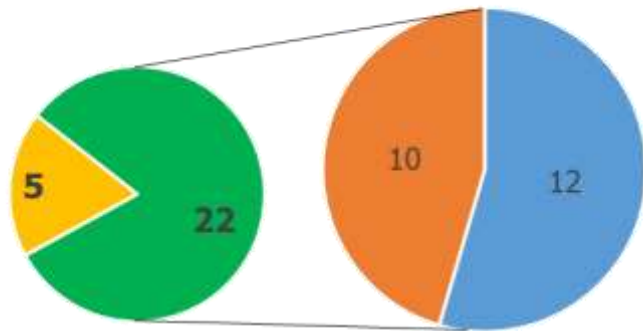
III. b. Aspectos Operativos | iii. Medio Ambiente



Gestión Ambiental



Informe Técnico Sustentatorio (ITS)

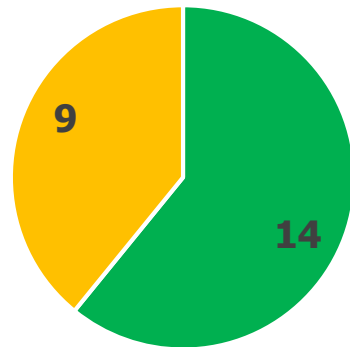


■ APROBADO
■ EN EVALUACIÓN

■ OBRAS
■ AREAS AUXILIARES



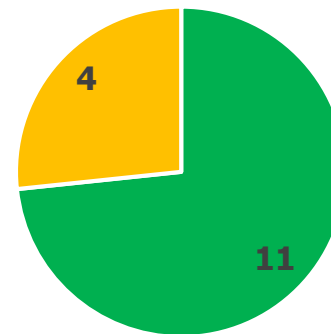
Certificado de Inexistencia de Restos Arqueológicos (CIRA)



■ APROBADO ■ EN EVALUACIÓN



Autorización trabajos en fuente natural



■ APROBADO ■ EN EVALUACIÓN



DESBOSQUE

PROCEDIMIENTOS:	01
APROBADOS:	01



COMPATIBILIDAD

PROCEDIMIENTOS:	05
APROBADOS:	04
EN EVALUACION:	01

Se logró la aprobación de **52** autorizaciones ambientales



iv. Seguridad

En 2019... se
acumulan:

40'567,071

HHT sin Accidentes Fatales
(Desde abr- 2009)

40 *Millones de horas hombre
sin accidentes fatales
desde el 2009*

Al servicio de:

IRSA NORTE
Concesión Vial

*Con el esfuerzo de todos, sí fue posible.
Sigamos fortaleciendo nuestra cultura de prevención.*

INDICADORES DE ACCIDENTABILIDAD - 2019

DATOS ANUALES

PROMEDIO DE INTEGRANTES

968



2019

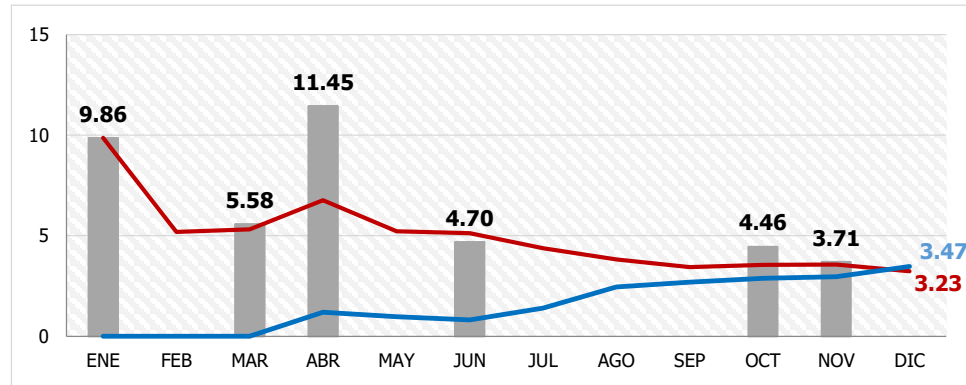
HORAS HOMBRE TRABAJADAS



2,477,280 HRS

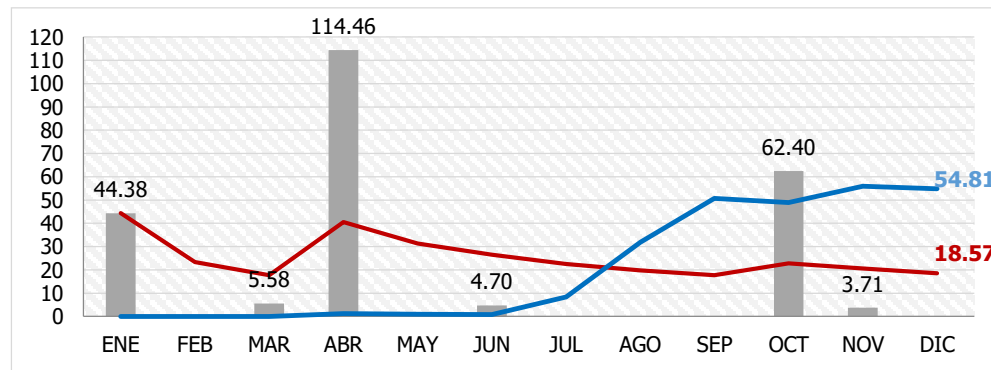
2019

INDICE DE FRECUENCIA DE ACCIDENTES INCAPACITANTES (ACCIDENTES CON BAJA)



$$\text{Índice de frecuencia} = \frac{N^{\circ} \text{ Accidentes con baja}}{N^{\circ} \text{ HH Trabajadas}} \times 10^6$$

TASA DE GRAVEDAD (TG)



$$TG = \frac{N^{\circ} \text{ Días perdidos}}{N^{\circ} \text{ HH Trabajadas}} \times 10^6$$

■ Mes — Acumulado 2018 — Acumulado 2019

PROGRAMAS DE SEGURIDAD

 **PERCA** Programa Efectivo de Reporte de Casi Accidentes

OBJETIVO:
Potenciar la participación de los trabajadores en el reporte de los casi accidentes y condiciones inseguras.

EN 2018 ...
10,827 casi accidentes reportados
2,381 (22%) reportes PERCA sobre atropello por vehículos particulares

EN 2019 ...
15,315 casi accidentes reportados
1,838 (12%) reportes PERCA sobre atropello por vehículos particulares



Principal riesgo reportado:
ATROPELLO POR VEHICULOS PARTICULARES

ACCION IMPLEMENTADA
IMPLEMENTACION DE EPC:
GIBAS PORTÁTILES como parte del esquema de señalización a las cuadrillas de mantenimiento



PROGRAMAS DE SEGURIDAD



Programa de desempeño de seguridad de la línea

OBJETIVO:
Potenciar la cultura de prevención en los líderes de mando medio a través de la motivación y reconocimiento: para la reducción de accidentes.

RESULTADOS
ACCIDENTES CON BAJA – OPOS M

	2018	2019
TACB	3.17	2.12
TG	69.63	2.12

- ✓ Reducción del 33% de la tasa de frecuencia de accidentes con baja en OPOS M.
- ✓ Reducción del 97% de la tasa de gravedad en OPOS M.

ACTIVIDAD DE RECONOCIMIENTO Y MOTIVACION



PREMIACION A LOS GRUPOS Y LIDERES QUE OBTUVIERON LOS MAYORES PUNTAJES EN EL PROGRAMA

PROGRAMAS DE SEGURIDAD



OBJETIVO:
Reducción de la frecuencia de accidentes durante los traslados y tasa de gravedad asociada.
Programa dirigido a los conductores de vehículo liviano.

EN 2018 ...

- 434** casi accidentes durante el traslado vehicular
- 6** accidentes durante la conducción ocasionado por ACTOS INSEGUROS
- 39** días perdidos por accidentes durante la conducción

EN 2019 ...

- Se presentaron **02** accidentes ocasionados por ACTOS INSEGUROS durante la conducción de vehículos
- 00** días perdidos por accidentes, durante la conducción vehicular.

ACTIVIDADES REALIZADAS

- 54 PARTICIPANTES**
- 100% PARTICIPACION PUBLICO OBJETIVO**
- 620 HHC**



METAS DE INDICADORES REACTIVOS DE SEGURIDAD Y SALUD EN EL TRABAJO

DESCRIPCION	META
ACCIDENTES FATALES	0 accidentes al año
EVENTOS GRAVES	0 eventos
INDICE DE FRECUENCIA DE ACCIDENTES INCAPACITANTES (CON BAJA)	1.5
TASA AUSENTISMO POR ENFERMEDADES OSTEOMUSCULARES	13

b.

Aspectos Económicos y Comerciales

Evolución histórica Anual de tráfico e ingreso desde el inicio de la explotación hasta el año 2019

Indicador	2006	2007	2008	2009	2010	2011	2012
Vehículos	5,984	6,584	7,555	8,225	9,633	10,324	10,555
Livianos	2,927	3,278	3,829	4,394	5,228	5,783	5,997
Pesados	3,057	3,306	3,726	3,831	4,405	4,541	4,558
Ingresos (Miles S/.) con IGV	13,159.68	20,406.11	15,002.35	15,203.45	22,576.89	34,800.54	36,444.77
Recaudacion livianos	3,110.86	4,997.20	4,264.81	4,442.09	6,462.15	9,056.02	9,712.53
Recaudacion Pesados	10,048.82	15,408.90	10,737.54	10,761.36	16,114.74	25,744.52	26,732.24

Indicador	2013	2014	2015	2016	2017	2018	2019
Vehículos	10,884	11,822	16,210	17,375	17,906	18,554	18,561
Livianos	6,305	7,025	10,228	11,271	11,580	12,253	12,099
Pesados	4,579	4,797	5,982	6,104	6,326	6,301	6,462
Ingresos (Miles S/.) con IGV	37,367.67	42,529.70	58,236.99	65,488.60	63,419.60	59,281.11	71,452.25
Recaudacion livianos	10,236.85	12,107.14	17,781.50	20,609.50	18,017.93	17,275.93	21,208.12
Recaudacion Pesados	27,130.82	30,422.55	40,455.49	44,879.10	45,401.68	42,005.18	50,244.14

*** Mediante Oficio N° 1262-2017-MTC/25 de fecha 28 de marzo de 2017, solicita suspender temporalmente el cobro de la tarifa de peaje en la Unidad de Peaje de Mocce, la cual se mantiene hasta la fecha.**

III. c. Aspectos Económicos y Comerciales

Evolución histórica Anual de reclamos desde el inicio de la explotación hasta el año 2019

Estado / Materia	2006	2007	2008	2009	2010	2011	2012	2013	2014	2015	2016	2017	2018	2019
TOTAL DE RECLAMOS	15	15	11	20	37	34	66	58	51	57	55	67	62	48
Mantenimiento de la Berma, calzada, derecho de vía	7	9	6	5	12	6	10	16	16	18	15	26	26	18
Atención Inadecuada	1	3	1	4	7	8	17	16	15	24	31	23	21	10
Cobro de la tarifa	4	8	2	5	2	3	1	1	2	5	3	16	3	3
Tiempo de espera en cola	1	1	1	1	1	1	1	1	3	1	1	4	3	1
Servicio de Auxilio Mecánico, Remolque y/o Grúa	1	1	1	1	1	1	1	1	1	1	1	3	1	4
Servicio de Hamacas de Emergencia	1	1	1	1	1	1	1	1	1	1	1	1	1	3
Falta de Señalización	1	1	1	1	1	1	1	1	1	1	1	3	3	3
Servicios Higiénicos	1	1	1	1	1	1	1	1	1	1	1	1	1	2
Mejora Página Web	1	1	1	1	1	1	1	1	1	1	1	1	1	1
Quilómetros	1	1	1	1	1	4	3	4	3	4	3	3	3	3
Daño en Perjuicio del Usuario	1	1	1	1	1	1	1	1	1	1	10	2	1	1

d.

Aspectos Administrativos y
Financieros

III. // d. Aspectos Administrativos y Financieros

HISTORICO DEL ESTADO DE GANANCIAS Y PERDIDAS AL 2019 (Monto Miles de Dólares Americanos US\$)

INDICADOR	2006	2007	2008	2009	2010	2011	2012	2013	2014	2015	2016	2017	2018	2019
INGRESOS	11,339	18,712	31,033	56,792	71,632	149,403	67,560	94,025	72,292	108,711	74,352	56,320	49,270	45,934
COSTOS	-16,262	-14,044	-29,733	-52,731	-64,115	-145,324	-62,659	-62,287	-70,381	-99,341	-59,070	-45,229	-36,718	-35,590
GASTOS OPERATIVOS	-1,596	-1,860	-702	-1,499	-3,491	-4,300	-3,704	-6,129	-785	-2,144	-8,730	-1,325	-1,992	-2,340
UTILIDAD OPERATIVA	-6,519	2,807	598	2,562	4,027	-221	1,197	25,610	1,125	7,225	6,552	9,780	10,560	8,004
GASTOS FINANCIEROS	-1,038	1,516	355	625	-474	-279	-867	1,932	1,401	122	-891	-708	-1,943	-677
UTILIDAD ANTES DE INTERES E IMPUESTOS	-7,558	4,323	954	3,187	3,553	-499	330	27,542	2,526	7,347	5,661	9,072	8,617	7,327
IMPUESTO A LA RENTA	2,582	-1,661	-196	-970	-1,073	22	-163	-8,502	-809	-3,176	-1,279	-2,456	-3,317	-2,581
UTILIDAD NETA	-4,976	2,662	758	2,218	2,480	-478	167	19,040	1,717	4,172	4,382	6,616	5,299	4,745

CARTAS FIANZAS VIGENTES

N°	Fianza N°	Descripción	Banco / Compañía de Seguros	Monto	Vencimiento
1	D000-02850719	Garantía de Fiel Cumplimiento del Contrato de Concesión	BCP	10,000,000.00	09/06/2020

POLIZAS DE SEGUROS VIGENTES

PÓLIZA N°	TIPO	ENTIDAD	IMPORTE US\$	VENCIMIENTO
A7012018000280	Seguro sobre Bienes en Operación (OCT)	AVLA	1,116,227,392.15	Noviembre de 2020
0003928	Responsabilidad Civil (RC)	CHUBB SEGUROS PERÚ S.A.	2,000,000.00	Junio de 2020
6204148 / S001292	Riesgos Laborales - Seguro Complementario de Trabajo de Riesgo - Pensión (SCTR)	PACIFICO	0.35% del monto de la Planilla	Fin de la Concesión

e.

Lecciones Aprendidas



La visita conjunta con el OSITRAN a los sectores que presentan movimientos de la plataforma, permite agilizar la emisión de opinión de la necesidad de Obras Accesorias.




La intervención de los Sectores Inestables de manera no oportuna deriva en la ejecución de actividades de mayor costo y en posibles conflictos sociales por la falta de transitabilidad en la vía.



El Acta de implementación del Laudo Arbitral, permite la atención de sectores afectados por inestabilidad de taludes o movimientos de la plataforma de manera inmediata.



El Mantenimiento Periódico de los parámetros de condición de la Señalización Horizontal y del Pavimento, afectan directamente al riesgo de accidentabilidad en la vía.

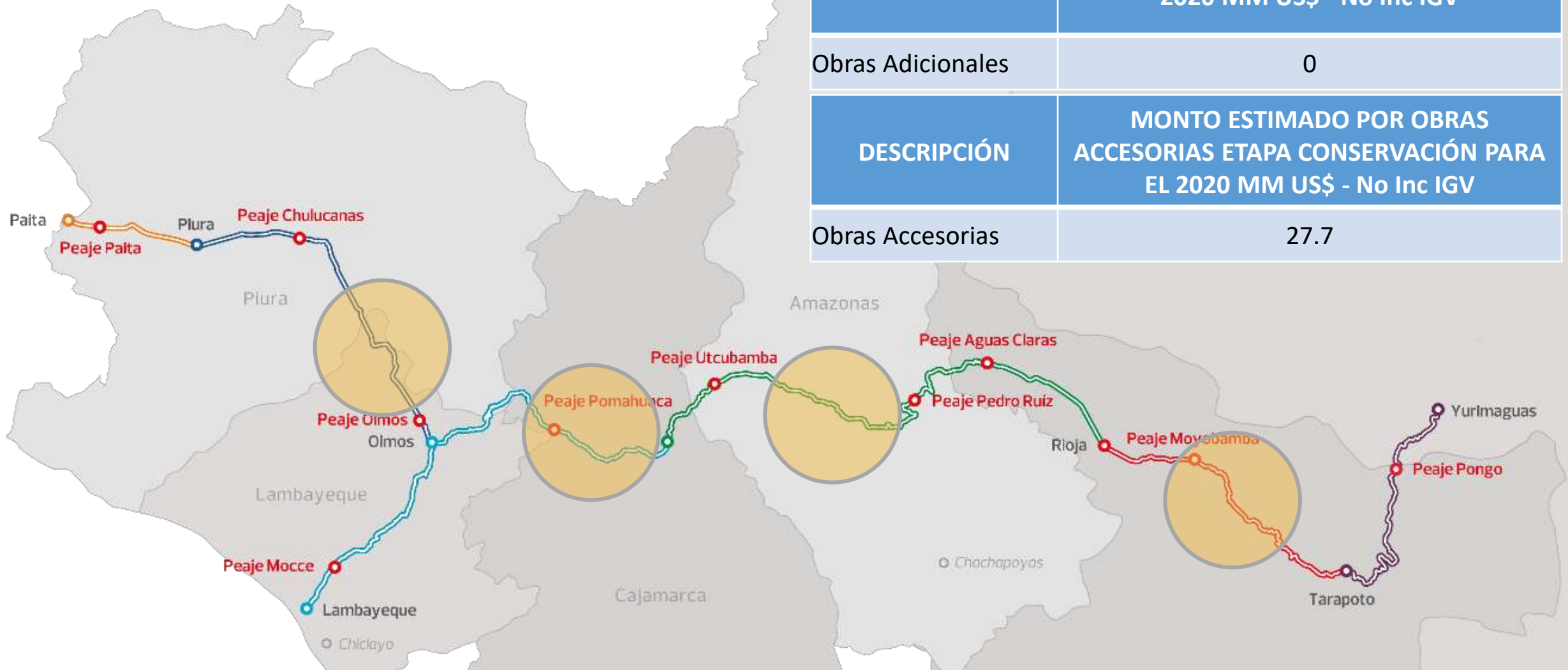


IV. OBJETIVOS Y AGENDA DE TRABAJO PARA EL AÑO 2020

a.

Programación de Inversiones -
Estimación de Inversiones para
el periodo 2020 al 2023

IV. a. Programación de Inversiones



DESCRIPCIÓN	MONTO DE INVERSIÓN ESTIMADO PARA EL 2020 MM US\$ - No Inc IGv
Obras Adicionales	0
DESCRIPCIÓN	MONTO ESTIMADO POR OBRAS ACCESORIAS ETAPA CONSERVACIÓN PARA EL 2020 MM US\$ - No Inc IGv
Obras Accesorias	27.7

IV. a. Programación de Inversiones



DESCRIPCIÓN	MONTO DE INVERSIÓN ESTIMADO PARA EL 2020 MM US\$ - No Inc IGV			
Obras Adicionales	0	0	0	0
DESCRIPCIÓN	MONTO ESTIMADO POR OBRAS ACCESORIAS ETAPA CONSERVACIÓN PARA EL 2020 MM US\$ - No Inc IGV			
Obras Accesorias	27.7	28.5	43.3	22.5

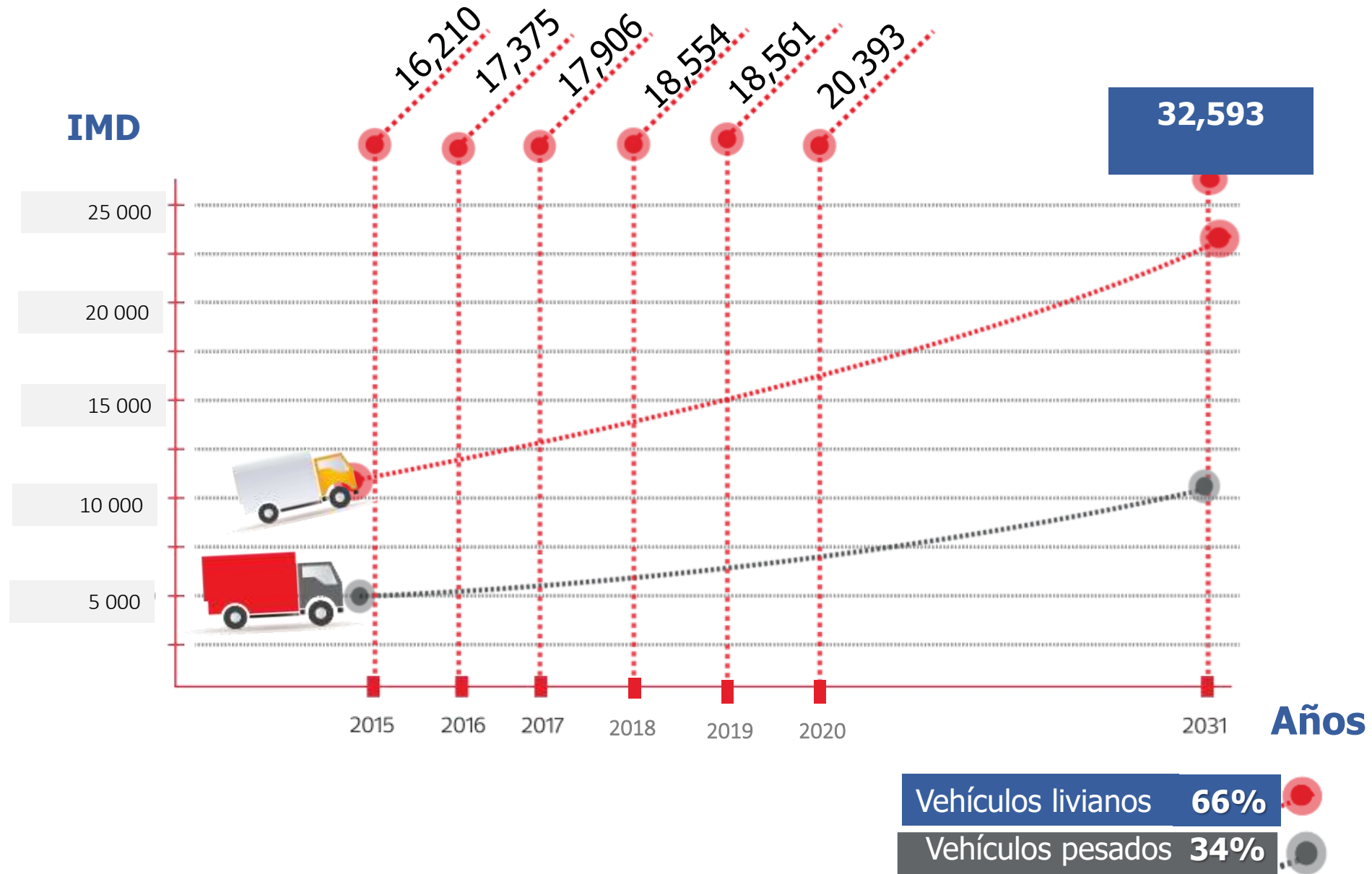
b.

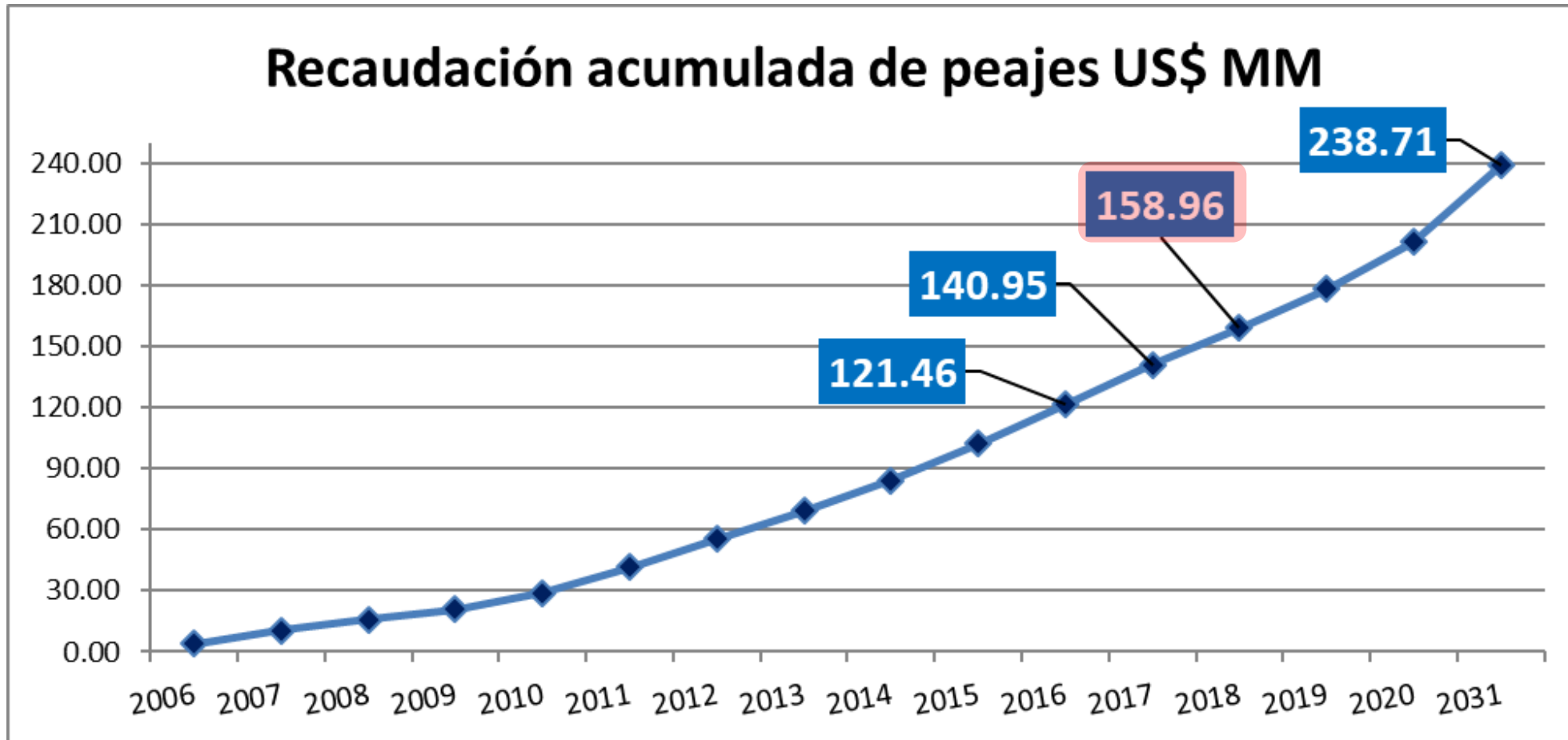
Aspectos Operativos



i. Operaciones

IV. b. Aspectos Operativos | i. Operaciones





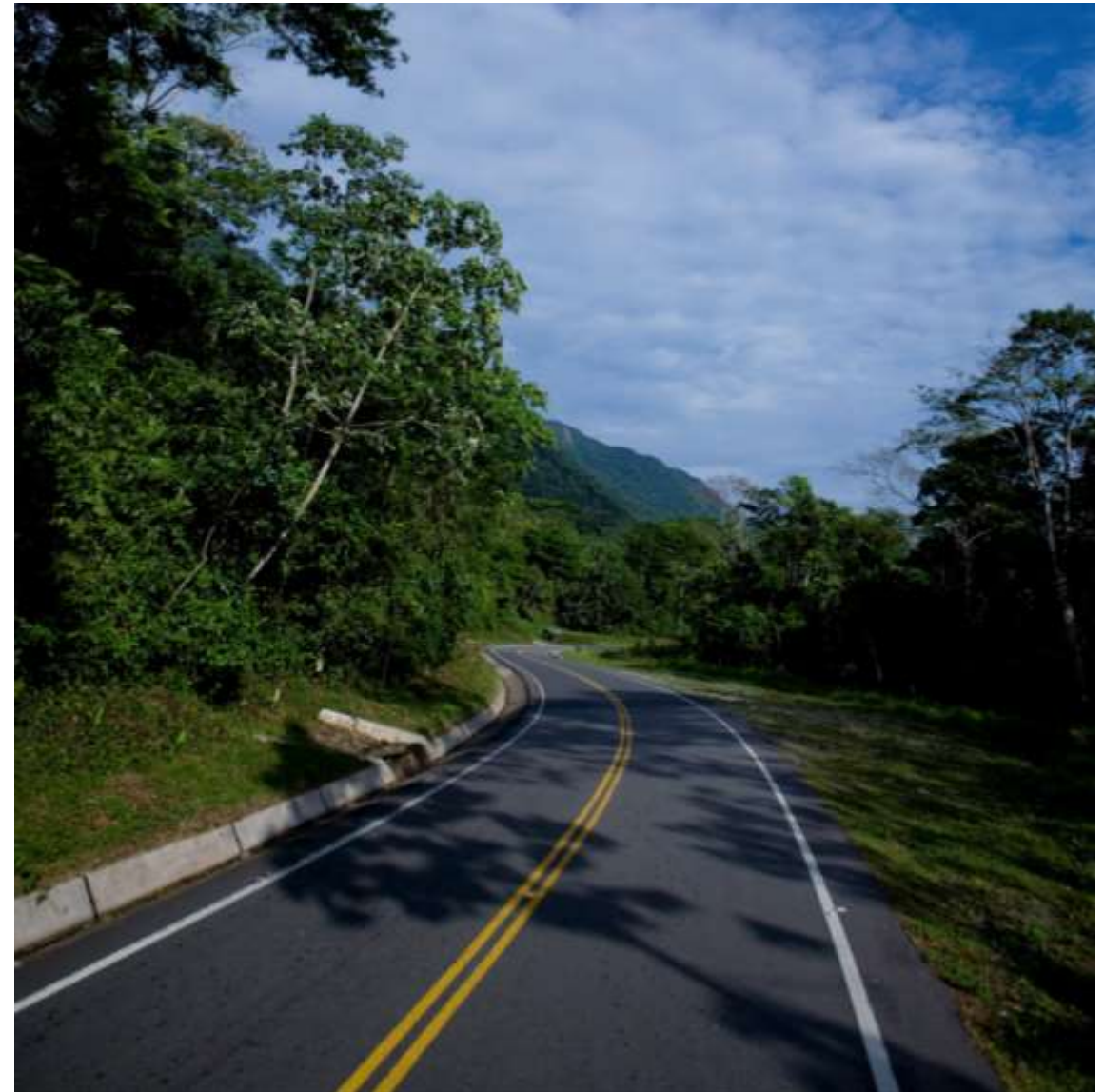
Nota: Montos incluyen IGV



ii. Mantenimiento

ITM Proyectados para el 2020

- ✓ ITM Puentes Tramo 01: Tarapoto
- ✓ ITM Puentes Tramo 03: Naranjos, Rio Seco, Mangunchal.
- ✓ ITM Puentes Tramo 03: 24 de Julio
- ✓ ITM Puentes Tramo 04: Chamaya II y Huancabamba
- ✓ ITM Drenaje Tramos 02,05 y 03
- ✓ ITM Baden Tramo 04: Km 153+800
- ✓ ITM Señalización Horizontal: Tramo 01, Tramo 02, Tramo 05, Tramo 06 (borrado)





iii. Medio Ambiente

OBJETIVOS 2020



Seguimiento al proceso de evaluación para obtener la aprobación de la actualización del EIA de la concesión por SENACE.



Aprobación de las licencias y permisos ambientales requeridos para la ejecución de las Obras Accesorias ITMs programados.



Acciones para el relacionamiento con las comunidades involucradas en la ejecución de Obras Accesorias e ITMs programados.

PROBLEMAS QUE PUEDEN AFECTAR EL DESARROLLO DE LA CONCESION



La liberación por parte de Dirección de Derecho de Vía de las áreas para la ejecución de las Obras Accesorias de los 22 sectores (firma de Acuerdo 14/12/16) y 24 sectores (firma de Acuerdo 07/06/18).



La liberación por parte de la Dirección de Derecho de Vía de las interferencias de la Obra Accesorias Km 506+080 al Km 506+190 del Tramo 2.



La demora en la evaluación y respuesta por parte de SENACE para la aprobación de los Informes Técnicos Sustentatorios (ITS) para el uso de área auxiliares para la ejecución de Obras Accesorias.



La ocurrencia de conflictos sociales por La pérdida de la transitabilidad en la Carretera IIRSA Norte, como ejemplo se puede mencionar, ante el colapso de los puentes Naranjillo o Aguas Claras.



iv. Seguridad

OBJETIVOS 2020



Prevenir la ocurrencia de accidentes durante la ejecución de las obras accesorias e ITMs programados a través del cumplimiento de planes específicos.

PROBLEMAS QUE PUEDEN AFECTAR EL DESARROLLO DE LA CONCESION



Aumento de sectores inestables por la presencia de lluvias, lo que ocasiona a su vez un aumento en los riesgos para los trabajadores y los usuarios.

C.

Aspectos Económicos y Comerciales

IV. // c. Aspectos Económicos y Comerciales (proyección 2020)

Proyección de Tráfico e ingreso para el año 2020

Indicador	2006	2007	2008	2009	2010	2011	2012
Vehículos	5,984	6,584	7,555	8,225	9,633	10,324	10,555
Livianos	2,927	3,278	3,829	4,394	5,228	5,783	5,997
Pesados	3,057	3,306	3,726	3,831	4,405	4,541	4,558
Ingresos (Miles S/.) con IGv	13,159.68	20,406.11	15,002.35	15,203.45	22,576.89	34,800.54	36,444.77
Recaudacion livianos	3,110.86	4,997.20	4,264.81	4,442.09	6,462.15	9,056.02	9,712.53
Recaudacion Pesados	10,048.82	15,408.90	10,737.54	10,761.36	16,114.74	25,744.52	26,732.24

Indicador	2013	2014	2015	2016	2017	2018	2019	2020
Vehículos	10,884	11,822	16,210	17,375	17,906	18,554	18,561	20,393
Livianos	6,305	7,025	10,228	11,271	11,580	12,253	12,099	13,476
Pesados	4,579	4,797	5,982	6,104	6,326	6,301	6,462	6,917
Ingresos (Miles S/.) con IGv	37,367.67	42,529.70	58,236.99	65,488.60	63,419.60	59,281.11	71,452.25	76,410
Recaudacion livianos	10,236.85	12,107.14	17,781.50	20,609.50	18,017.93	17,275.93	21,208.12	22,741
Recaudacion Pesados	27,130.82	30,422.55	40,455.49	44,879.10	45,401.68	42,005.18	50,244.14	53,669

d.

Aspectos Administrativos y
Financieros

IV. // d. Aspectos Administrativos y Financieros



HISTORICO DEL ESTADO DE GANANCIAS Y PERDIDAS AL 2019 (Monto Miles de Dólares Americanos US\$)														
INDICADOR	2006	2007	2008	2009	2010	2011	2012	2013	2014	2015	2016	2017	2018	2019
INGRESOS	11,339	18,712	31,033	56,792	71,632	149,403	67,560	94,025	72,292	108,711	74,352	56,320	49,270	45,934
COSTOS	-16,262	-14,044	-29,733	-52,731	-64,115	-145,324	-62,659	-62,287	-70,381	-99,341	-59,070	-45,229	-36,718	-35,590
GASTOS OPERATIVOS	-1,596	-1,860	-702	-1,499	-3,491	-4,300	-3,704	-6,129	-785	-2,144	-8,730	-1,325	-1,992	-2,340
UTILIDAD OPERATIVA	-6,519	2,807	598	2,562	4,027	-221	1,197	25,610	1,125	7,225	6,552	9,780	10,560	8,004
GASTOS FINANCIEROS	-1,038	1,516	355	625	-474	-279	-867	1,932	1,401	122	-891	-708	-1,943	-677
UTILIDAD ANTES DE INTERES E IMPUESTOS	-7,558	4,323	954	3,187	3,553	-499	330	27,542	2,526	7,347	5,661	9,072	8,617	7,327
IMPUESTO A LA RENTA	2,582	-1,661	-196	-970	-1,073	22	-163	-8,502	-809	-3,176	-1,279	-2,456	-3,317	-2,581
UTILIDAD NETA	-4,976	2,662	758	2,218	2,480	-478	167	19,040	1,717	4,172	4,382	6,616	5,299	4,745

e.

Problemas que podrían afectar el desarrollo de la concesión



La emisión de opinión para los ITM de Pavimentos en plazos mayores a los 30 días que estipula el Contrato de Concesión, deriva en la desactualización de los Expedientes y la demora en la ejecución del Mantenimiento Periódico.



Liberación de las áreas requeridas para la ejecución de las Obras Accesorias.



Demora en la evaluación de SENACE para la aprobación de los Informes Técnicos Sustentatorios (ITS) para el uso de área auxiliares y ejecución de Obras Accesorias.



La evasión en los Peajes de Moyobamba, Utcubamba y Olmos. En el caso del Peaje Olmos.



Pérdida de la transitabilidad por el colapso de los puentes Naranjillo o Aguas Claras.

f.

Aspectos o puntos críticos que existen para resolver con OSITRAN

IV. f. Aspectos o puntos críticos que existen para resolver con OSITRAN



Cumplimiento de los plazos para la emisión de opiniones técnica par el Mantenimiento Periódico estipulados en el Contrato de Concesión.



Solicitudes del Concedente sobre actualización de metrados en ITM que ya cuentan con opinión técnica favorable.



Solicitudes del Concedente sobre uso de Canteras y Depósitos de Material Excedente durante la aprobación de ITM y Obras Accesorias.



Necesidad de la presencia permanente del Supervisor In-situ durante la atención de los sectores inestables, para la verificación de las actividades y aprobación de los trabajos ejecutados



Requerimiento de ejecución de Mantenimiento Rutinario en sectores inestables donde ser debe aplicar lo estipulado por el Acuerdo de Ejecución del Laudo Arbitral en sectores inestables.

g.

Aspectos y Criterios de articulación
con OSITRAN clave para el 2020

IV. // f. Aspectos o puntos críticos que existen para resolver con OSITRAN



Cumplimiento de los plazos para la emisión de opiniones para el Mantenimiento Periódico estipulados en la Cláusula 8.24B del Contrato de Concesión.



Para las solicitudes del Concedente de actualizar metrados en ITM que ya cuentan con opinión del OSITRAN, se debe precisar que la necesidad del Mantenimiento existe y la actualización corresponde al Concedente.



Para las solicitudes del Concedente sobre uso de Canteras y Depósitos de Material Excedente durante la aprobación de ITM y Obras Accesorias, se debe precisar que ello es competencia del Concedente.



Se requiere la presencia permanente del Supervisor In-situ durante la atención de los Sectores Inestables, para la verificación de las actividades y aprobación de los trabajos ejecutados.



Se requiere la verificación de nuevos Sectores Inestables para aplicar lo estipulado por el Acuerdo de Ejecución del Laudo Arbitral y no Mantenimiento Rutinario.

V.

**IMPACTO SOBRE EL DESARROLLO
ECONÓMICO-SOCIAL EN LA ZONA DE
INFLUENCIA DE LA CONCESIÓN**



V.

Impacto sobre el Desarrollo económico-social en la zona de influencia de la Concesión

RSA NORTE
Concesión Vial

Contratación de mano de obra y servicios local para la ejecución de los trabajos programados, fomentando el crecimiento socio-económico en las regiones de influencia de la concesión. En las actividades de O&M se cuenta con 98.18% de Mano de Obra local.

El estricto cumplimiento de las obligaciones contractuales, a permitido que las interrupciones por derrumbes no perjudiquen la transitabilidad de los usuarios, pese a las emergencias.

V.

Impacto sobre el desarrollo económico-social en la zona de influencia de la concesión

IIRSA NORTE
Concesión Vial

facebook.com/IIRSANorte/photos/a.1600099430230505/2530966743810431/?type=3&theater



Área de Conservación Regional
Cordillera Escalera
Tarapoto - San Martín

Promovemos el flujo turístico de la zona de influencia de la carretera con contenidos que difunden lugares pocos conocidos de las regiones os que se han convertido en zonas con nuevos emprendimientos locales.



Catarata Gocta
Pedro Ruíz - Amazonas

Turismo



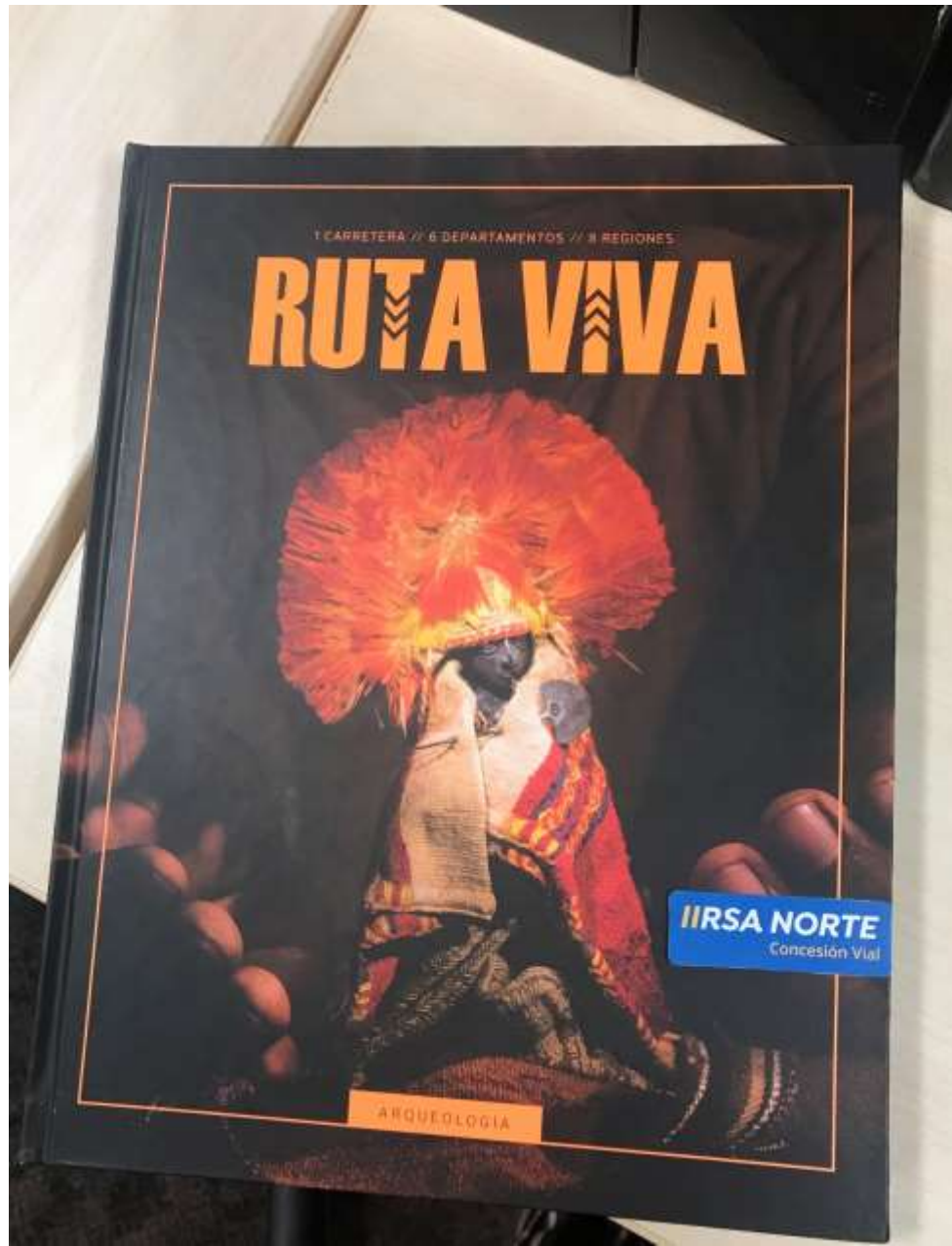
La Iglesia San Lucas
Paíta - Piura



V.

Impacto sobre el desarrollo económico-social en la zona de influencia de la concesión

IIRSA NORTE
Concesión Vial

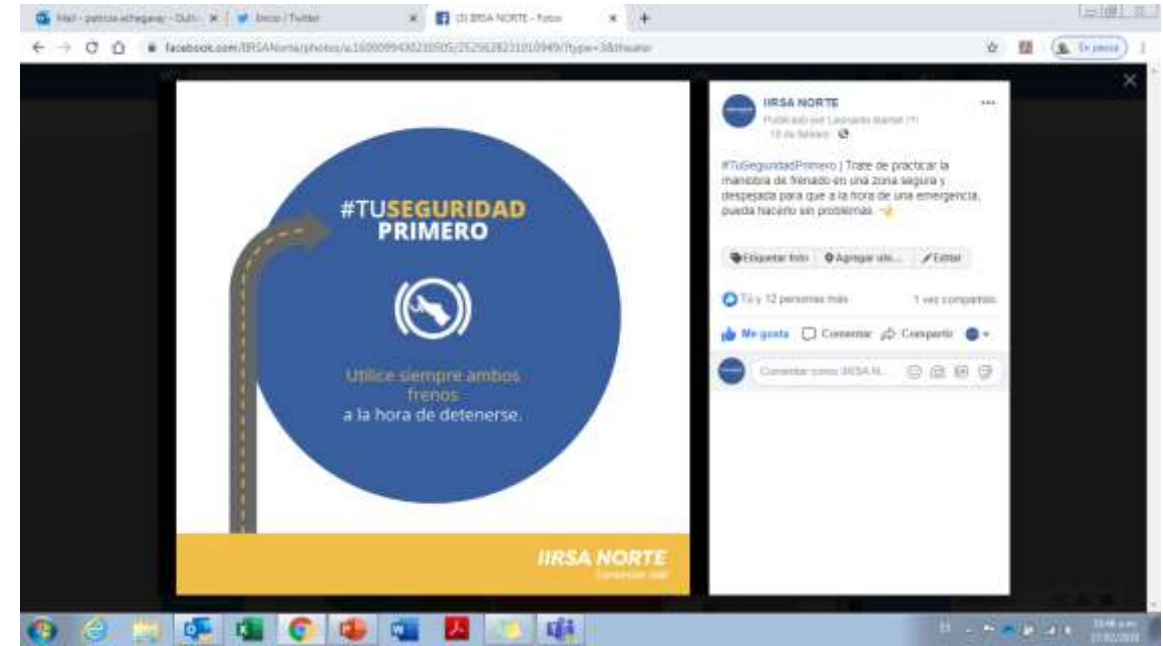


Proyecto Editorial Ruta Viva

Este proyecto editorial contribuye a la **promoción y puesta en valor de la cultura viva**, patrimonio natural, patrimonio arqueológico, y gastronomía de las 6 regiones recorridas por la Carretera IIRSA Norte.

Este 2020 como parte del programa de Imagen, Comunicación y Responsabilidad Social de la Concesionaria se distribuye los libros a las autoridades e instituciones educativas de las regiones de manera que puedan tenerlo como parte de su material educativo, de manera que los mismos ciudadanos conocen lo que ofrece su tierra.

V. Impacto sobre el desarrollo económico-social en la zona de influencia de la concesión



Desarrollamos distintas campañas de educación vial apuntando a crear conciencia en los usuarios sobre las normas que hay que respetar y sus derechos y deberes al momento de transitar por la vía.



VI. CONCLUSIONES

VI. // Conclusiones

Emisión de las opiniones para la ejecución de los Mantenimientos Periódicos de Pavimentos considerando las evaluaciones tanto estructural como funcional

01



Emisión de opiniones para la ejecución de los Mantenimientos Periódicos cumpliendo los plazos que estipula el Contrato de Concesión para evitar la desactualización de los expedientes, en alcance, plazo y presupuesto de ejecución.

02



La construcción de los desvíos de las Obras Accesorias de los Puentes Naranjillo y Aguas Claras para evitar la pérdida de la transitabilidad en la Carretera IIRSA Norte.

06



Emisión de opiniones sobre la necesidad de ejecutar Obras Accesorias que minimicen el riesgo de la pérdida de la transitabilidad y garanticen la seguridad vial a los usuarios.

03



Verificación de las actividades de atención por Emergencias no cubiertas por la Póliza OCT, que deben ser reembolsadas por el Concedente en virtud de la Cláusula 10.6 del Contrato de Concesión.

05



Verificación de los nuevos Sectores Inestables, para su atención en el marco del Acuerdo de implementación del Laudo Arbitral y no como Mantenimiento Rutinario.

04



GRACIAS

IIRSA NORTE
Concesión Vial