

**SURVIAL**



## Plan de Negocios 2013

Presentación a:



**OSITRAN**

Organismo Supervisor de la Inversión en  
Infraestructura de Transporte de Uso Público

*Lima, 08 de Marzo de 2013*

## **I. Introducción**

**II. Aspectos Generales de la Infraestructura Concesionada**

**III. Resumen Ejecutivo - Indicadores y Metas alcanzadas 2012**

**IV. Objetivos y Agenda de Trabajo para el año 2013**

**V. Otros aspectos relacionados a la Concesión para el año 2013**

**VI. Conclusiones**

# I. INTRODUCCION

---

## **Datos :**

- Modalidad del Contrato: Concesión Cofinanciada.
- Plazo del Contrato: 25 años desde la suscripción del Contrato.
- Longitud del tramo: 750 Km (no incluye las zonas urbanas de Abancay, Cusco y Urcos).
- Monto de Inversión en Obras de Construcción (98.77%):  
USD\$ 94 000,000.

## **Principales obligaciones del Concesionario:**

- Construcción de la Infraestructura del Tramo.
- Conservación de los Bienes de la Concesión.
- Explotación del Servicio.

## I. Introducción

## II. Aspectos Generales de la Infraestructura Concesionada

## III. Resumen Ejecutivo – Indicadores y Metas alcanzadas 2012

## IV. Objetivos y Agenda de Trabajo para el año 2013

## V. Otros aspectos relacionados a la Concesión para el año 2013

## VI. Conclusiones

## II. ASPECTOS GENERALES DE LA INFRAESTRUCTURA CONCESIONADA

- El Tramo N°1 de la IIRSA SUR, une los departamentos de Ica, Ayacucho, Apurímac y Cuzco. Se inicia en el Puerto San Juan de Marcona, atraviesa Nazca, Puquio Abancay y finaliza en el distrito de Urcos en Cuzco.
- Longitud aproximada de 750 Km., dividida en 9 sectores.
- Incluye 5 Unidades de Peaje:

U.P. MARCONA	Km. 31.5
U.P. PAMPA GALERAS	Km. 106
U.P. PAMPAMARCA (Ex Chalhuanca)	Km. 311
U.P. PICHIRHUA (Ex Casinchihua)	Km. 411.8
U.P. CCASACANCHA (Ex Huillque)	Km. 917

También incluye una Estación de Pesaje Fija: Nazca (Ica) y dos Estaciones de Pesaje móviles: Izcahuaca (Apurímac) y Anta (Cuzco).

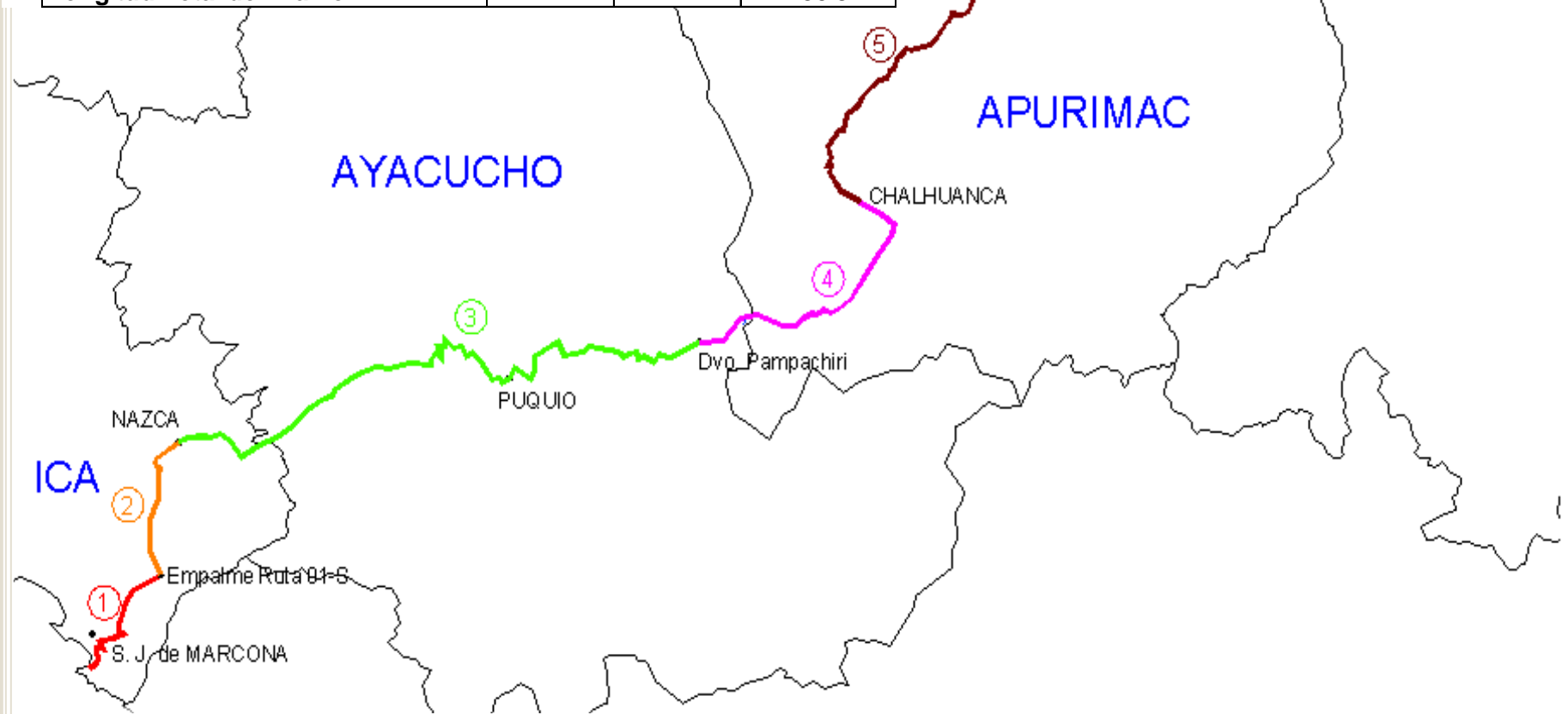
- La Toma de Posesión se realizó el 05 de diciembre de 2007.

## II. ASPECTOS GENERALES DE LA INFRAESTRUCTURA CONCESIONADA



## II. ASPECTOS GENERALES DE LA INFRAESTRUCTURA CONCESIONADA

	SECTOR	INICIO	FIN	LONG. (Km)
1	S. J. de Marcona - Emp. Panamericana	39+688	00+000	39.69
2	Emp. Panamericana - Nazca	488+220	450+000	38.22
3	Nazca - Dv. Pampachiri	00+000	245+100	245.10
4	Dv. Pampachiri - Chalhuanca	245+100	342+150	97.05
5	Chalhuanca - Emp. Ruta 03S	342+150	443+700	101.55
6	Emp. Ruta 03S - Abancay	757+300	771+100	13.80
7	Abancay - Pte. Cunyac	779+200	869+250	90.05
8	Pte. Cunyac - Cusco	869+250	960+700	91.45
9	Cusco - Urcos	984+000	1019+650	33.85
<b>Longitud Total del Tramo</b>				<b>750.8</b>



## II. ASPECTOS GENERALES DE LA INFRAESTRUCTURA CONCESIONADA

- ▶ Las participaciones en el Capital Social son las siguientes:



- ▶ Capital Suscrito: S/. 26'400,000.00
- ▶ Capital Pagado a la fecha: S/. 26 400,000.00 (100%)



## II. ASPECTOS GENERALES DE LA INFRAESTRUCTURA CONCESIONADA

**Concedente**



**Regulador**

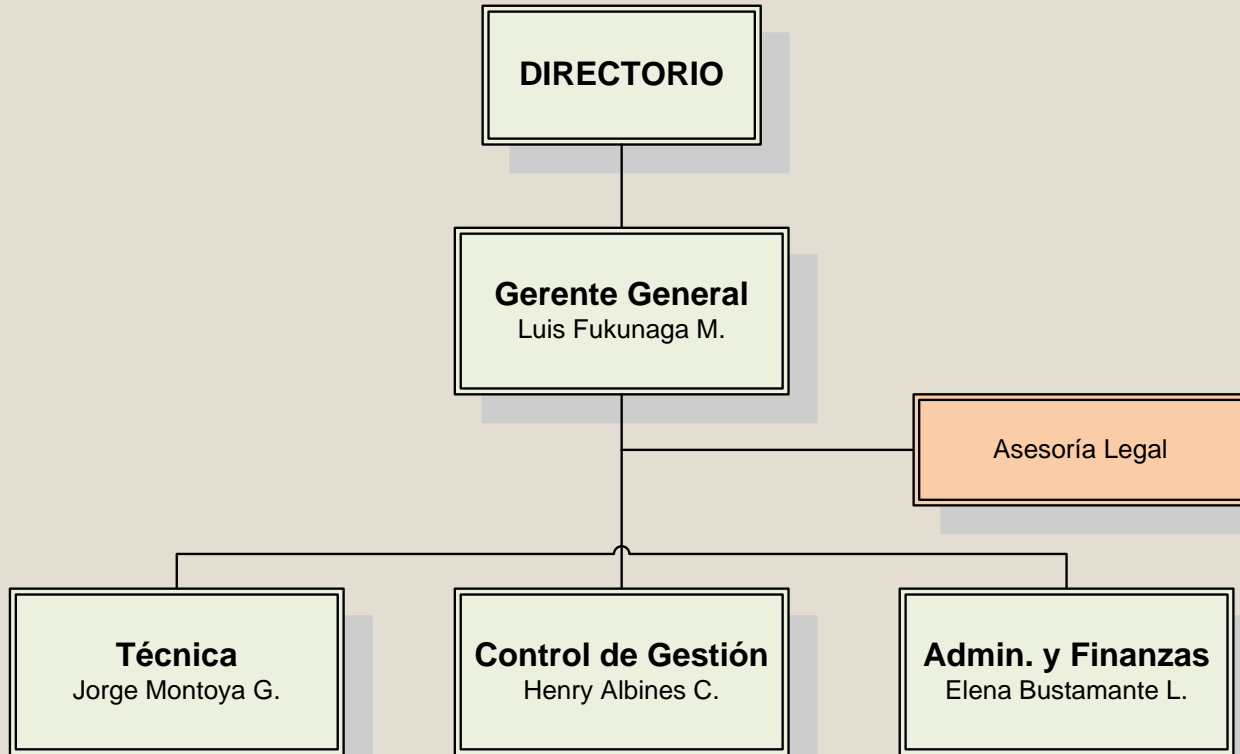


**Concesionaria**



## II. ASPECTOS GENERALES DE LA INFRAESTRUCTURA CONCESIONADA

La estructura organizacional actual de la concesionaria es la siguiente:



**I. Introducción**

**II. Aspectos Generales de la Infraestructura Concesionada**

**III. Resumen Ejecutivo – Indicadores y Metas alcanzadas 2012**

**IV. Objetivos y Agenda de Trabajo para el año 2013**

**V. Otros aspectos relacionados a la Concesión para el año 2013**

**VI. Conclusiones**

#### a) Inversiones Ejecutadas

- Las Obras de Construcción iniciaron el 25 de setiembre de 2008 y fueron culminadas parcialmente al 24 de agosto del 2010, ejecutándose el 98.77% de las obras.
- Cabe resaltar que el saldo restante de Obras de Construcción, es decir 1.23%, corresponde al tramo afectado por los Eventos Catastróficos del 2010 (del Km 873+000 al Km 887+000) y a las Unidades de Peaje de Pichirhua y Pampamarca (no fueron ejecutadas por falta de entrega de terrenos por parte del Concedente).

### III. RESUMEN EJECUTIVO – INDICADORES Y METAS ALCANZADAS 2012



Obras de Rehabilitación del pavimento en el Tramo 1

### III. RESUMEN EJECUTIVO – INDICADORES Y METAS ALCANZADAS 2012



Obras de Rehabilitación del pavimento en el Tramo 1

### III. RESUMEN EJECUTIVO – INDICADORES Y METAS ALCANZADAS 2012



Obras de Rehabilitación del pavimento en el Tramo 1



Obras de Rehabilitación del pavimento en el Tramo 1



### III. RESUMEN EJECUTIVO – INDICADORES Y METAS ALCANZADAS 2012



Obras de Rehabilitación del pavimento en el Tramo 1



Obras de Rehabilitación del pavimento en el Tramo 1

### III. RESUMEN EJECUTIVO – INDICADORES Y METAS ALCANZADAS 2012



Obras de Rehabilitación del pavimento en el Tramo 1

### III. RESUMEN EJECUTIVO – INDICADORES Y METAS ALCANZADAS 2012



Obras de Rehabilitación del pavimento en el Tramo 1

### III. RESUMEN EJECUTIVO – INDICADORES Y METAS ALCANZADAS 2012



Unidad de Peaje Marcona (Ica)

### III. RESUMEN EJECUTIVO – INDICADORES Y METAS ALCANZADAS 2012



Unidad de Peaje Pampa Galeras (Ayacucho)

### III. RESUMEN EJECUTIVO – INDICADORES Y METAS ALCANZADAS 2012



Unidad de Peaje Ccasacancha (Cuzco)

### III. RESUMEN EJECUTIVO – INDICADORES Y METAS ALCANZADAS 2012



Estación de Pesaje Fijo - Nazca (Ica)



### III. RESUMEN EJECUTIVO – INDICADORES Y METAS ALCANZADAS 2012



Estación de Pesaje Móvil - Izcahuaca (Apurímac)

### III. RESUMEN EJECUTIVO – INDICADORES Y METAS ALCANZADAS 2012



Estación de Pesaje Móvil - Anta (Cusco)

#### b) Aspectos Operativos

##### i. Operaciones

- **Unidades de Peaje:** Actualmente las cinco unidades de peaje dentro del tramo:

##### UNIDADES DE PEAJE DEL TRAMO 1

PEAJE	UBICACIÓN	RUTA
Marcona	Km 31+483	PE- 030
Pampa Galeras	Km 105+915	PE- 030 A
Pampamarca	Km 310+865	PE- 030 A
Pichirhua	Km 411+703	PE- 030 A
Ccasacancha	Km 916+918	PE- 03S

# III. RESUMEN EJECUTIVO – INDICADORES Y METAS ALCANZADAS 2012

## UNIDAD DE PEAJE DE MARCONA



# III. RESUMEN EJECUTIVO – INDICADORES Y METAS ALCANZADAS 2012

## UNIDAD DE PEAJE DE PAMPA GALERAS



# III. RESUMEN EJECUTIVO – INDICADORES Y METAS ALCANZADAS 2012

## UNIDAD DE PEAJE DE CCASACANCHA



### III. RESUMEN EJECUTIVO – INDICADORES Y METAS ALCANZADAS 2012

- ▶ Las tres Estaciones de Pesaje ubicadas en el Tramo 1 son:

ESTACIONES DE PESAJE EN  
EL TRAMO 1

NOMBRE	RUTA	PROVINCIA	DPTO.	TIPO DE INSTALACION	UBICACIÓN
Nazca	26	Nazca	Ica	Fija	Km 9+175
Abancay	03S	Abancay	Apurímac	Móvil	Km 294+150
Dv. Chinchero	03S	Anta	Cuzco	Móvil	Km 930+760

### III. RESUMEN EJECUTIVO – INDICADORES Y METAS ALCANZADAS 2012

- **Estaciones de Pesaje:** Actualmente se viene operando la estación de Pesaje Fijo en la provincia de Nazca.





### III. RESUMEN EJECUTIVO – INDICADORES Y METAS ALCANZADAS 2012

---

► A la fecha se han implementado los siguientes servicios:

- Central de Atención de Emergencias (CAE)
- Servicios Higiénicos en las Unidades de Peaje y Estaciones de Pesaje.
- Servicio de Emergencia de Auxilio Mecánico con 3 grúas remolque para traslado de Vehículos.
- Libro de Sugerencias y Reclamos en las Unidades de Peaje.
- Sistema de Comunicación de Emergencia en tiempo real (1 Central de Emergencia – CAE + 75 Postes SOS / Call Box).
- Página web y Guía Turística.

## Boletín Informativo Survial



Año 4 / n° 1 Corredor Vial Interoceánico Sur – Tramo I

Survial mantiene a disposición de sus usuarios los siguientes servicios gratuitos:



**Central de Atención de Emergencias (CAE)**

084-242354 (fijo)

959-969-055 (movistar) / # 915-848 (rpm)



**Servicios higiénicos en todas las unidades de peaje**



**Servicio de auxilio mecánico y remolque\***

\*en caso de ser necesario remolcar el vehículo, éste será hasta el poblado, ciudad o taller de servicio más cercano.



**Libro de reclamos y sugerencias en todas las unidades de peaje**

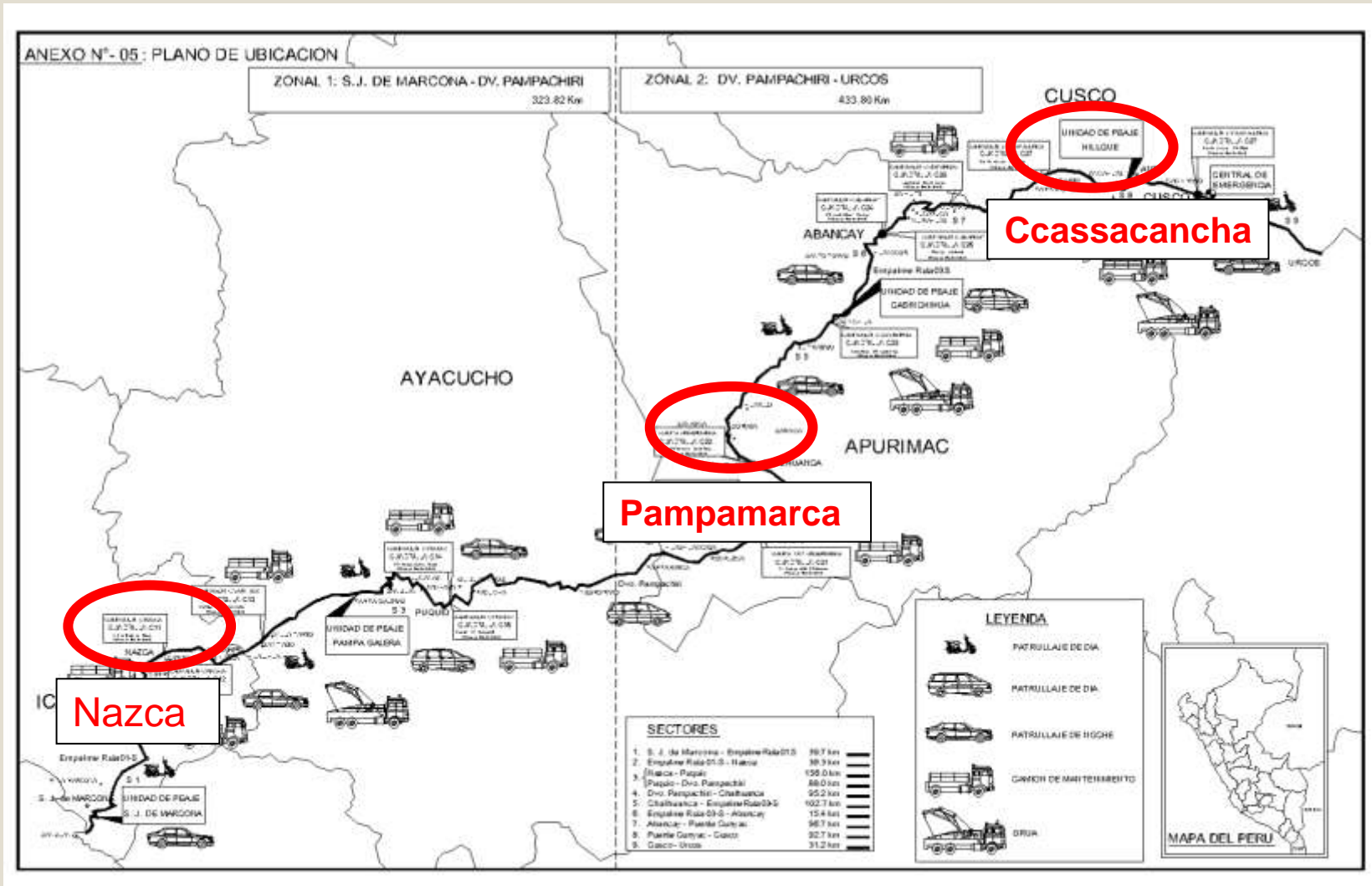


**Sistema de Comunicación de Emergencia o Sistema de Postes S.O.S.**

Survial S.A. asumió la Concesión de la Carretera Interoceánica Sur, Tramo I (San Juan de Marcona - Nazca - Abancay - Cusco - Urcos) desde el 5 de diciembre de 2007

# III. RESUMEN EJECUTIVO – INDICADORES Y METAS ALCANZADAS 2012

## UBICACIÓN DE GRÚAS REMOLQUE



# Aspectos Operativos: Servicios Obligatorios – Auxilio Mecánico y Remolque



### III. RESUMEN EJECUTIVO – INDICADORES Y METAS ALCANZADAS 2012

**Postes S.O.S:** Sistema de Comunicación de Emergencia en tiempo real, a cada 10 Km. de distancia a lo largo de la carretera. El sistema permite establecer comunicación de voz entre cualquier Poste S.O.S. y la Central, pudiendo ésta mantener un registro de todos los eventos y sucesos, así como grabar las conversaciones.





**SURVIAL**

La Concesión

El Viaje

Mapa de Ruta

Bitácora

Descargas

Galería

subida del borracho hacia  
Pampa Galeras, Ayacucho



Naturaleza



Gente



Historia



Rutas de Escape



Video



#### b) Aspectos Operativos

##### ii. Mantenimiento

- **Mantenimiento Rutinario:** Actividades que se realizan con el propósito de proteger y mantener en buenas condiciones de funcionalidad infraestructura vial.

Se ejecutaron trabajos relacionados a:

- Limpieza de Cunetas
- Limpieza de Alcantarillas
- Desbroce de Maleza
- Bacheo
- Sello de fisuras
- Limpieza Derrumbes Menores

### III. RESUMEN EJECUTIVO – INDICADORES Y METAS ALCANZADAS 2012

#### Mantenimiento de los elementos viales





### III. RESUMEN EJECUTIVO – INDICADORES Y METAS ALCANZADAS 2012

---



Limpieza de bermas laterales - Antes  
Sector 1: San Juan – Emp. Panamericana



Limpieza de bermas laterales - Después  
Sector 1: San Juan – Emp. Panamericana



Limpieza del Derecho de Vía - Antes  
Sector 2: Emp. Panamericana - Nazca



Limpieza del Derecho de Vía - Después  
Sector 2: Emp. Panamericana - Nazca

### III. RESUMEN EJECUTIVO – INDICADORES Y METAS ALCANZADAS 2012

---



Limpeza de barandas de puentes - Antes  
Sector 2: Emp. Panamericana - Nazca



Limpeza de barandas de puentes - Después  
Sector 2: Emp. Panamericana - Nazca



Limpeza de Alcantarillas - Antes  
Sector 3: Nazca - Dv. PampaChiri



Limpeza de Alcantarillas - Después  
Sector 3: Nazca - Dv. PampaChiri

### III. RESUMEN EJECUTIVO – INDICADORES Y METAS ALCANZADAS 2012

---



Reparación de cunetas - Antes  
Sector 4: Dv. PampaChiri - Chalhuanca



Reparación de cunetas - Después  
Sector 4: Dv. PampaChiri - Chalhuanca



Demarcación de pavimento, Antes  
Sector 5: Chalhuanca – Emp. Ruta 03S



Demarcación de pavimento, Después  
Sector 5: Chalhuanca – Emp. Ruta 03S

# III. RESUMEN EJECUTIVO – INDICADORES Y METAS ALCANZADAS 2012

Cuadro Nro 03 - Esquema de Supervisión de Campo

## ESQUEMA DE SUPERVISIÓN DE MANTENIMIENTO

ESQUEMA LINEAL DE LA CARRETERA											
	39+688	0+000 / 488+419	450+087 / 0+000	230+000 Negro Mayoc	245+790	341+016	443+740 / 757+247	771+100 / 779+200	829+000 Occoturo	869+230	960+700 / 984+000
Sectores	1	2	3		4	5	6	7		8	9
Long (Km)	39.69	38.33	245.8		95.23	102.72	15.3	96.7		92.7	31.2
Ruta	26	1S	26A		26A	26A	3S	3S		3S	3S
Zonales	Jefe Zonal: Hebert Quispe Medina										
Long (Km)	750.73										
Supervisión	Ing. Luis Mendoza		Ing. Rubén Bravo		Ing. Alexa Jacobo		Ing. Yonel Pecho		Ing. Carmen Ponce		
Long (Km)	184.02		139.80		145.20		152.70		135.90		
Base	Nazca		Lucanas		Chalhuanca		Abancay		Cusco		

# III. RESUMEN EJECUTIVO – INDICADORES Y METAS ALCANZADAS 2012

Cuadro N° 04 - Distribución inicial de Cuadrillas de mantenimiento

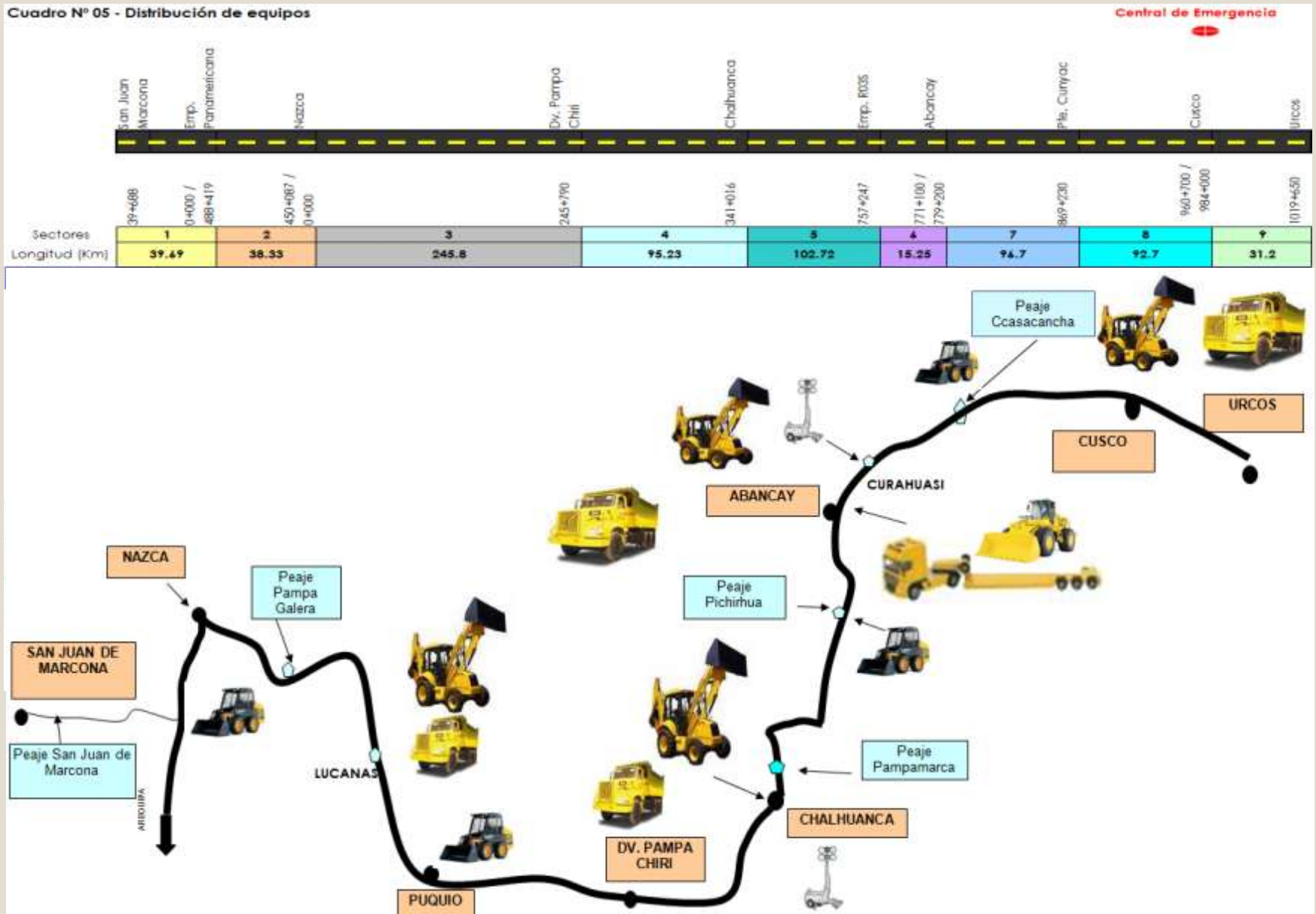
## ESQUEMA DE LA DISTRIBUCIÓN DE CUADRILLAS DE MANTENIMIENTO

Secciones Longitud (km)	SECCIONES									SECCIONES					
	1	2	3			4			5	6	7		8	9	
	39.67	38.33	245.8			95.23			102.72	15.25	96.7		92.7	31.2	
	39+488	0+000 / 400+419	400+687 / 0+000			245+790			341+016	771+100 / 779+200	569+230		960+700 / 98+000	1019+650	
	<div style="display: flex; justify-content: space-between; font-size: small;"> <span>SAN JUAN DE MARCONA</span> <span>EMPALME PANAMERICANA</span> <span>NAZCA</span> <span>NVO SANTIAGO</span> <span>PAMPA GALERAS</span> <span>IV. PAMPACHIRI</span> <span>ECUHUACA KM 297</span> <span>CHAUHUANCA</span> <span>ABANCAY</span> <span>OCCORURO</span> <span>CURAHUASI</span> <span>ITE. CUNYAC</span> <span>CUSCO</span> <span>URCOS</span> </div>														
Cuadrillas de Trabajo	C 1181	C 1160	C 1103	C 1104	C 1107	C 2187	C 2191	C 2185	C 2189	C 2108	C 2103	C 2104	C 2111	C 2104	C 2118
Componentes			C 1104	C 1108				C 2110							
Distancias Km	76.32	50	54	48	70	44.2	30	33.7	67.9	39.74	30	30	35.45	63.25	33.6
Principales Actividades de Conservación	Limpieza de cobrado Limpieza de bermas Limpieza de señales Bacheo y parches Limpieza del derecho de vía Desarenado del derecho de vía Reparación de señales Reparación de guardavías Construcción de Muro Seco Reparación de fachas Demarcación de Pavimento Tratamiento de fisuras en carpeta Limpieza en puentes y puentes	Limpieza de cobrado Limpieza de bermas Limpieza de cunetas Limpieza de alcantarillas Limpieza de cunetas de coronación Parchado de carpeta asfáltica Parchado de bermas Tratamiento de fisuras en carpeta Reparación de señales Reparación de guardavías Limpieza de detumbes menores Reparación de hitos y delineadores Limpieza del derecho de vía Desbroce de maleza Reparación de tachos Reflectivos Pintado de hitos kilométricos Pintado de delineadores	Limpieza de cobrado Limpieza de bermas Limpieza de cunetas Limpieza de alcantarillas Limpieza de cunetas de coronación Desbroce de maleza Limpieza de detumbes Tratamiento de fisuras en carpeta Reparación de señales Reparación de guardavías Limpieza del derecho de vía Demarcación de Pavimento Limpieza del derecho de vía Reparación de tachos Reflectivos Pintado de hitos kilométricos Pintado de delineadores	Limpieza de cobrado Limpieza de bermas Limpieza de cunetas Limpieza de alcantarillas Limpieza de cunetas de coronación Desbroce de maleza Limpieza de detumbes Tratamiento de fisuras en carpeta Reparación de señales Reparación de guardavías Limpieza del derecho de vía Demarcación de Pavimento Reparación de tachos Reflectivos Pintado de hitos kilométricos Pintado de delineadores	Limpieza de cobrado Limpieza de bermas Limpieza de cunetas Limpieza de alcantarillas Desbroce de maleza Limpieza de detumbes Parchado de carpeta asfáltica Tratamiento de fisuras en carpeta Reparación de señales Reparación de guardavías Limpieza del derecho de vía Demarcación de Pavimento Reparación de tachos Reflectivos Pintado de hitos kilométricos Pintado de delineadores	Limpieza de cobrado Limpieza de bermas Limpieza de cunetas Limpieza de alcantarillas Desbroce de maleza Limpieza de detumbes Parchado de carpeta asfáltica Tratamiento de fisuras en carpeta Reparación de señales Reparación de guardavías Limpieza del derecho de vía Demarcación de Pavimento Reparación de tachos Reflectivos Pintado de hitos kilométricos Pintado de delineadores	Limpieza de cobrado Limpieza de bermas Limpieza de cunetas Limpieza de alcantarillas Desbroce de maleza Limpieza de detumbes Parchado de carpeta asfáltica Tratamiento de fisuras en carpeta Reparación de señales Reparación de guardavías Limpieza del derecho de vía Demarcación de Pavimento Reparación de tachos Reflectivos Pintado de hitos kilométricos Pintado de delineadores	Limpieza de cobrado Limpieza de bermas Limpieza de cunetas Limpieza de alcantarillas Desbroce de maleza Limpieza de detumbes Parchado de carpeta asfáltica Tratamiento de fisuras en carpeta Reparación de señales Reparación de guardavías Limpieza del derecho de vía Demarcación de Pavimento Reparación de tachos Reflectivos Pintado de hitos kilométricos Pintado de delineadores	Limpieza de cobrado Limpieza de bermas Limpieza de cunetas Limpieza de alcantarillas Desbroce de maleza Limpieza de detumbes Parchado de carpeta asfáltica Tratamiento de fisuras en carpeta Reparación de señales Reparación de guardavías Limpieza del derecho de vía Demarcación de Pavimento Reparación de tachos Reflectivos Pintado de hitos kilométricos Pintado de delineadores	Limpieza de cobrado Limpieza de bermas Limpieza de cunetas Limpieza de alcantarillas Desbroce de maleza Limpieza de detumbes Parchado de carpeta asfáltica Tratamiento de fisuras en carpeta Reparación de señales Reparación de guardavías Limpieza del derecho de vía Demarcación de Pavimento Reparación de tachos Reflectivos Pintado de hitos kilométricos Pintado de delineadores	Limpieza de cobrado Limpieza de bermas Limpieza de cunetas Limpieza de alcantarillas Desbroce de maleza Limpieza de detumbes Parchado de carpeta asfáltica Tratamiento de fisuras en carpeta Reparación de señales Reparación de guardavías Limpieza del derecho de vía Demarcación de Pavimento Reparación de tachos Reflectivos Pintado de hitos kilométricos Pintado de delineadores				

NOTA: LA CANTIDAD DE CUADRILLAS INDICADA, ES PLANTEADA PARA TEMPORADA DE LLUVIAS, SIENDO POSIBLE REDUCIR EL NUMERO DE CUADRILLAS DEPENDIENDO DE LAS NECESIDADES.

### III. RESUMEN EJECUTIVO – INDICADORES Y METAS ALCANZADAS 2012

Cuadro N° 05 - Distribución de equipos



#### b) Aspectos Operativos

##### ii. Mantenimiento

###### **-Mantenimiento Periódico:**

Las actividades de Mantenimiento Periódico han sido incluidas en el Informe Técnico de Mantenimiento Periódico (ITM) presentado, el mismo que cuenta con la conformidad técnica emitida por el Regulador mediante Oficio N 1973-2012-GS-OSITRAN.

El 21 de setiembre del 2012, se suscribió el Acta de acuerdos Preliminares de Trato Directo entre el Ministerio de Transportes y Survial S.A., acordando ejecutar en forma urgente los trabajos de subdrenajes previstos en el ITM aprobado.

### III. RESUMEN EJECUTIVO – INDICADORES Y METAS ALCANZADAS 2012

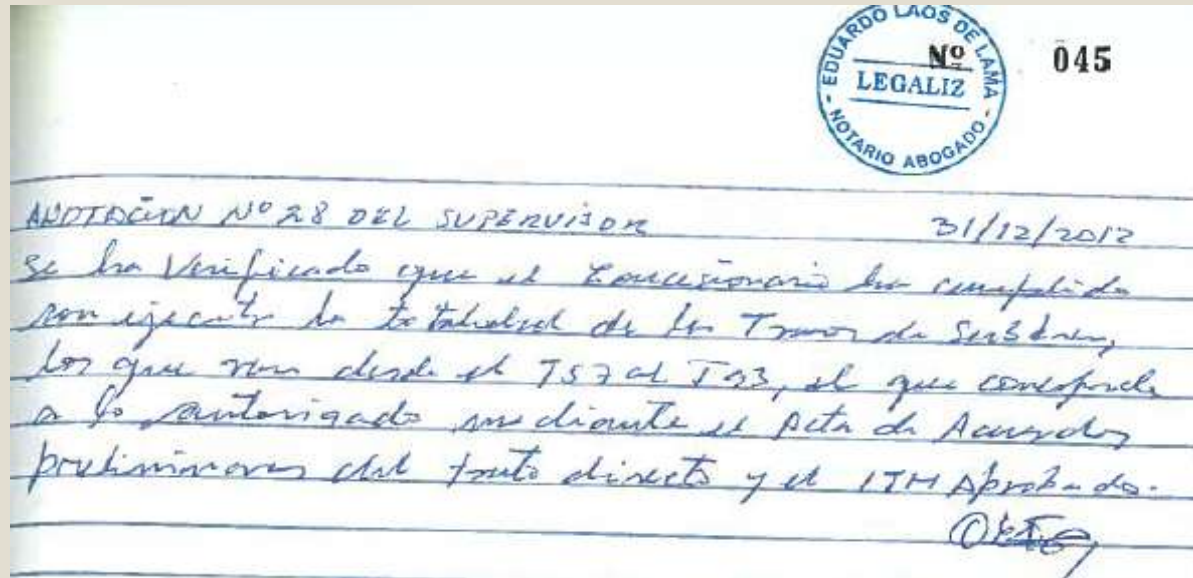
Los trabajos ejecutados en el año 2012, consistieron en la construcción de 5,662 ml de subdrenes ubicados en diferentes tramos a lo largo del sector 8.





### III. RESUMEN EJECUTIVO – INDICADORES Y METAS ALCANZADAS 2012

Al respecto, cabe mencionar que los trabajos indicados en el Acta de Acuerdos indicada han sido ejecutados en su totalidad, tal como indica la anotación redactada por el Supervisor:



## b) Aspectos Operativos

### iii. Medio Ambiente

Las actividades realizadas comprenden:

- Elaboración de boletines referidos a medio ambiente.



### III. RESUMEN EJECUTIVO – INDICADORES Y METAS ALCANZADAS 2012

---

- Clasificación de Residuos en las estaciones de Peaje y Pesaje.



- Inspecciones de vehículos.



### III. RESUMEN EJECUTIVO – INDICADORES Y METAS ALCANZADAS 2012

---

- Monitoreo ambientales: Agua, Ruido, Suelo y Aire.



### III. RESUMEN EJECUTIVO – INDICADORES Y METAS ALCANZADAS 2012

---

- Actividades para impulsar el consumo de la papa nativa en la comunidad de Ccassacancha – Cusco.



- Reciclaje de materiales para beneficio de las comunidades.



### III. RESUMEN EJECUTIVO – INDICADORES Y METAS ALCANZADAS 2012

---

#### b) Aspectos Operativos

##### iv. Seguridad

-Inspección de equipos de protección personal.



- Simulacro de Sismo



### III. RESUMEN EJECUTIVO – INDICADORES Y METAS ALCANZADAS 2012

-Charlas de manejo de residuos peligrosos.



- Recojo de residuos peligrosos.



**Petramás**  
Petramás S.A.C. es una empresa asociada

Constancia Nro 846-2012  
Fecha de Emisión: 25/03/2012

**CONSTANCIA DE TRATAMIENTO Y/O DISPOSICIÓN FINAL DE RESIDUOS PELIGROSOS**

PETRAMÁS S.A.C., Empresa Promotora de Servicios de Residuos Sólidos - EPS-ES con Registro EPSVA 183-ER - Dirección General de Salud Ambiental - DIGESA del Ministerio de Salud, deja constancia que la empresa:

**ALBAN SANCHEZ SERNA S.A.C.**

Ha utilizado nuestro servicio de Tratamiento y/o Disposición Final de los siguientes Residuos Industriales y Polímeros de acuerdo al siguiente detalle:

PROCEDENCIA: (ONGC S.A.)  
TRUYECTIVO: (RAMA LAMPANARCA)

No. Orden de Pedido	Nombre de Residuo	T.MC	Peso	Fecha de Disposición
010001	RESIDUOS USADOS Y CONTAMINADOS	KG	192.00	21/03/2012
010002	ENVASES VACÍOS DE INSTRUCCIÓN	KG	300.00	21/03/2012
<b>TOTAL</b>				<b>492.00</b>

El presente Rolivo de seguridad "R00000000", ubicado en la Quebrada de Elrayozito Km. 7 Six Anuncio - Huarochal, autorizado con resolución Directoral N° 4618/2008/DIGESA/SA.

**Petramás S.A.C.**  
JOSÉ LUIS LOPEZ

Ao. Temay 2012, Pucallpa, Perú. S.A. Registrada - Santiago de Surco -  
Tel: 075 4237 1214/229 - 2115188 Fax: 075 4237 1214  
E-mail: inform@petramas.com / Web: www.petramas.com

#### c) Aspectos Comerciales

- Los ingresos anuales garantizados para la Concesionaria, en virtud del Contrato de Concesión, PAS (Pago Anual por Servicios), serán pagados por el Concedente a través de:
  - (i) La recaudación obtenida en las unidades de peaje y
  - (ii) Cofinanciamiento.



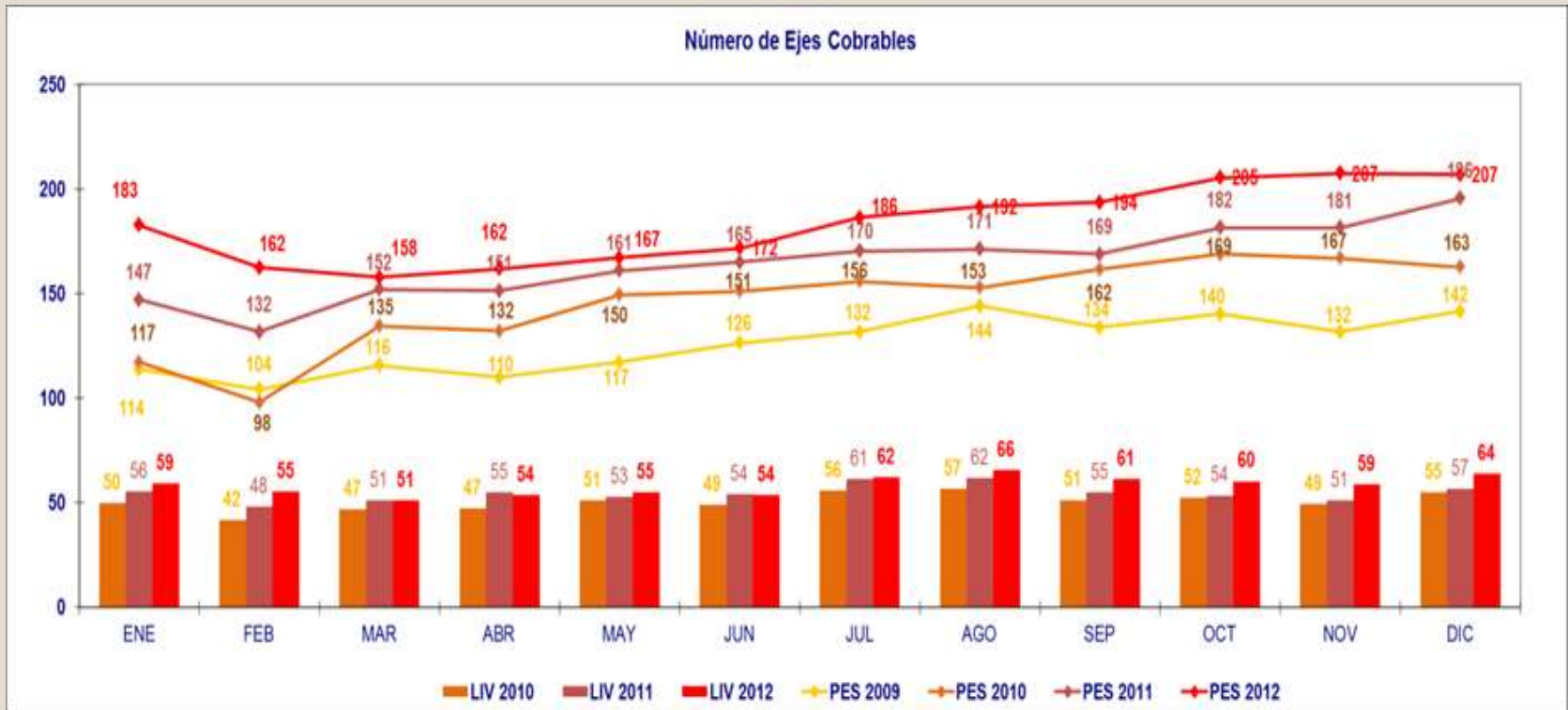
## Aspecto Comerciales: Recaudación de Peajes

- Las tarifas aplicadas en cada una de las cinco unidades de peaje (incluyen IGV del 18%) modificado el 28 de octubre del 2011, son las siguientes:

Unidad		Tarifa
Vehículos Ligeros		S/. 3.90
Pesados por N° de Ejes:	2.00	S/. 7.70
	3.00	S/. 11.60
	4.00	S/. 15.40
	5.00	S/. 19.20
	6.00	S/. 23.10
	7.00	S/. 26.90
	8.00	S/. 30.70

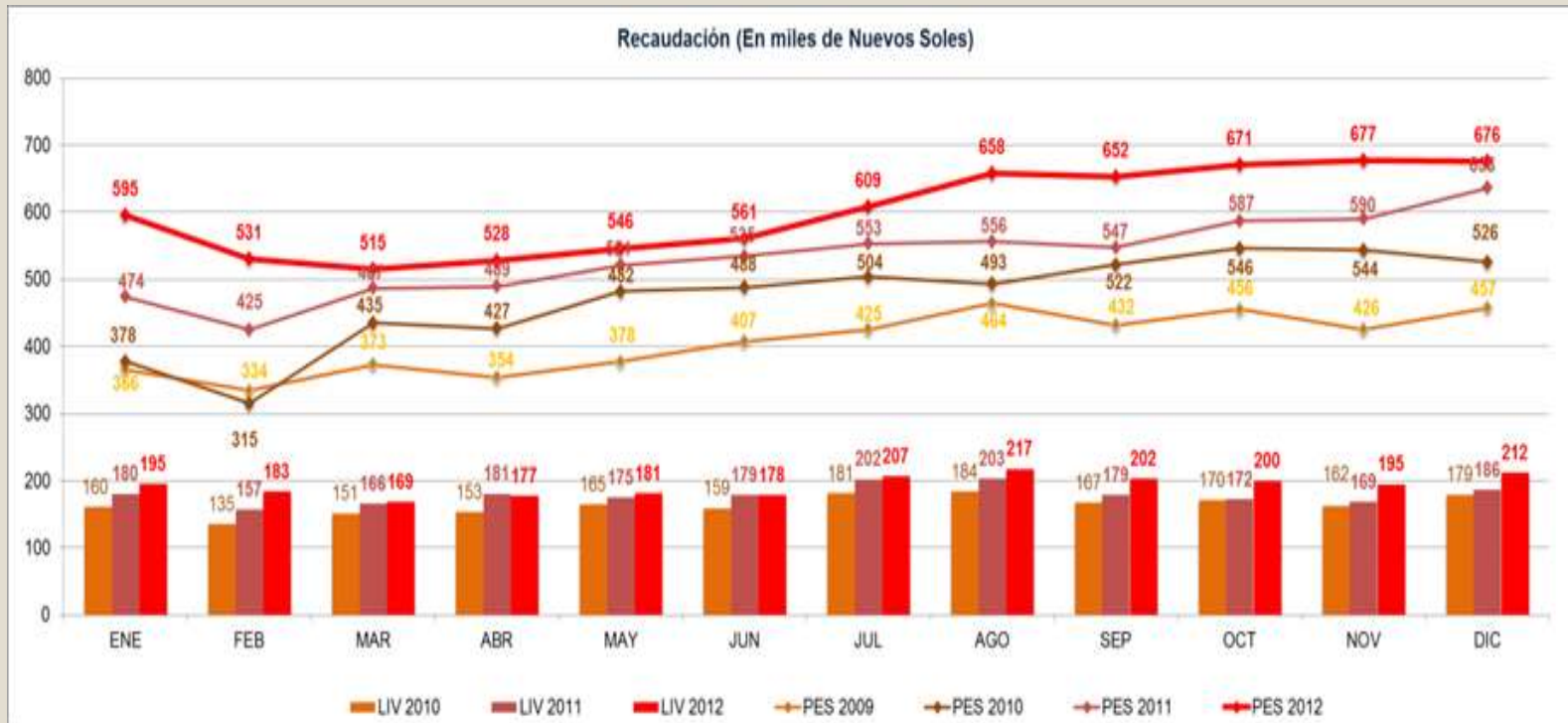
### III. RESUMEN EJECUTIVO – INDICADORES Y METAS ALCANZADAS 2012

#### Gráfica: Número de Ejes Cobrables Registrados



### III. RESUMEN EJECUTIVO – INDICADORES Y METAS ALCANZADAS 2012

**Gráfica: Recaudación Mensual (miles de soles)**



#### Cofinanciamiento = PAS - Recaudación de Peajes

- **PAMO (Pago Anual por Mantenimiento y Operación)**

El monto de PAMO vigente desde el 05/12/2011 hasta el 04/12/2012, de acuerdo al cálculo realizado por el MTC, asciende a **USD \$16 945,968.98**, el mismo que deberá pagarse de forma trimestral según los ajustes realizados.

- **PAO (Pago Anual por Obras)**

El Pago Anual por Obras<sup>1</sup> asciende a **USD \$12,913,573.07** y se paga de forma semestral desde octubre del 2010 durante 15 años.

*/1 PAO vigente a partir del mes de Octubre de 2010 correspondiente al **98.7%** del PAO original (incluido ajuste por Tasa de Interés) que el Concedente viene pagando al Concesionario. El pago del 1.27% restante se definirá una vez se concluyan con las Obras no realizadas por razones no atribuibles al Concesionario (por los Eventos Catastróficos de inicios del 2010 y Obras Complementarias – U. Peaje de Pichirhua y Pampamarca cuyos terrenos no han sido entregados aún por el Concedente).*

#### d) Aspectos Administrativos – Financieros

Financiamiento de las actividades de Operación y Mantenimiento Rutinario con créditos de corto plazo obtenidos en el mercado financiero local, hasta el 21 de Diciembre del 2012, fecha en la cual se procedió a su cancelación.

Actualmente, ya no se requiere de financiamiento a corto plazo en el mercado financiero local, para las actividades de Operación y Mantenimiento Rutinario con créditos de corto plazo.

**I. Introducción**

**II. Aspectos Generales de la Infraestructura Concesionada**

**III. Resumen Ejecutivo – Indicadores y Metas alcanzadas 2012**

**IV. Objetivos y Agenda de Trabajo para el año 2013**

**V. Otros aspectos relacionados a la Concesión para el año 2013**

**VI. Conclusiones**

## IV. OBJETIVOS Y AGENDA DE TRABAJO PARA EL AÑO 2013

---

### a) Inversiones por Ejecutar

#### - **Mantenimiento Periódico:**

Con fecha 11 de diciembre del 2012, se suscribió el Acta de Fin de Trato Directo entre el Ministerio de Transportes y Survia S.A., en el cual según lo establecido en la cláusula 9.11 del Contrato de Concesión, el Concedente autoriza al Concesionario la ejecución de las actividades de Mantenimiento Periódico conforme al ITM que cuenta con la conformidad del Regulador emitido mediante Oficio N 1973-2012-GS-OSITRAN.

Mediante Carta N SUR 413-2012 de fecha 21 de diciembre de 2012, el Concesionario solicitó al Concedente autorización para la ejecución de actividades correspondientes al Mantenimiento Periódico con base en lo establecido en la cláusula 9.11 del Contrato de Concesión para lo cual adjuntó el ITM N 2.

A la fecha, dicho expediente se encuentra en etapa de revisión por parte del Regulador.

# IV. OBJETIVOS Y AGENDA DE TRABAJO PARA EL AÑO 2013

---

## b) Aspectos Operativos

### i. Operaciones

Aplicar estrategias de conservación de los bienes en las unidades de peaje y de pesaje fijo y móvil.

Realizar un monitoreo constante en dichas unidades de peaje y pesaje para garantizar el correcto funcionamiento de los equipos y el adecuado desarrollo de las actividades.

### **Servicios Obligatorios.**

Central de Atención de Emergencias - CAE

Atención inmediata de las llamadas de emergencias en la CAE.

Mantenimiento de los equipos de comunicación y sistema de registro

Auxilio Mecánico y Remolque de vehículos con Grúa

Atención de los vehículos accidentados y traslado a un lugar seguro o taller cercano

Sistema de Comunicación

Registrar y atender todas las llamadas de los centros de comunicación.



# IV. OBJETIVOS Y AGENDA DE TRABAJO PARA EL AÑO 2013

---

## b) Aspectos Operativos

### ii. Mantenimiento

- **Mantenimiento Rutinario:** Se considera ejecutar las siguientes actividades:

- Limpieza y reparación, de ser el caso, de calzadas y bermas, alcantarillas, cunetas.
- Mantenimiento de las señales, guardavías y otros elementos de la infraestructura vial.
- Conservación de los elementos de puentes y obras de arte.
- Repintado de la señalización horizontal en zonas puntuales.
- Replantado y arreglo de las áreas verdes.
- Parchados, tratamiento de fisuras, bacheos y sellado.
- Control de vegetación o de arena.
- Mantenimiento de las señales verticales
- Estabilización de taludes y control de la erosión de los mismos, hasta 300 m<sup>3</sup> de derrumbes.

# IV. OBJETIVOS Y AGENDA DE TRABAJO PARA EL AÑO 2013

Cuadro Nro 03 - Esquema de Supervisión de Campo

## ESQUEMA DE SUPERVISIÓN DE MANTENIMIENTO

ESQUEMA LINEAL DE LA CARRETERA	ESQUEMA DE SUPERVISIÓN DE MANTENIMIENTO											
	SAN JUAN DE MARCONA	EMPALME PANAMERICANA	NAZCA	DV. PAMPA CHIRI	CHALHUANCA	EMP. R03S	ABANCAY	PTE. CUNYAC	CUSCO	URCOS		
	39+688	0+000 / 488+419	450+087 / 0+000	230+000 Negro Mayoc	245+790	341+016	443+740 / 757+247	771+100 / 779+200	829+000 Occoturo	869+230	960+700 / 984+000	1019+650
Sectores	1	2	3	4	5	6	7	8	9			
Long (Km)	39.69	38.33	245.8	95.23	102.72	15.3	96.7	92.7	31.2			
Ruta	26	1S	26A	26A	26A	3S	3S	3S	3S			
Zonales	Jefe Zonal: Ing. Hebert Quispe Medina											
Long (Km)	750.73											
Supervisión	Ing. Yonel Pecho	Ing. Luis Mendoza (*)	Ing. Irvin Pérez	Ing. Carlos Torres	Ing. Carmen Ponce							
Long (Km)	184.02	139.80	145.20	152.70	135.90							
Base	Nazca	Lucanas	Chalhuanca	Abancay	Cusco							

(\*) ADJUNTO DE JEFE ZONAL.

# IV. OBJETIVOS Y AGENDA DE TRABAJO PARA EL AÑO 2013

Cuadro N° 04 - Distribución inicial de Cuadrillas de mantenimiento

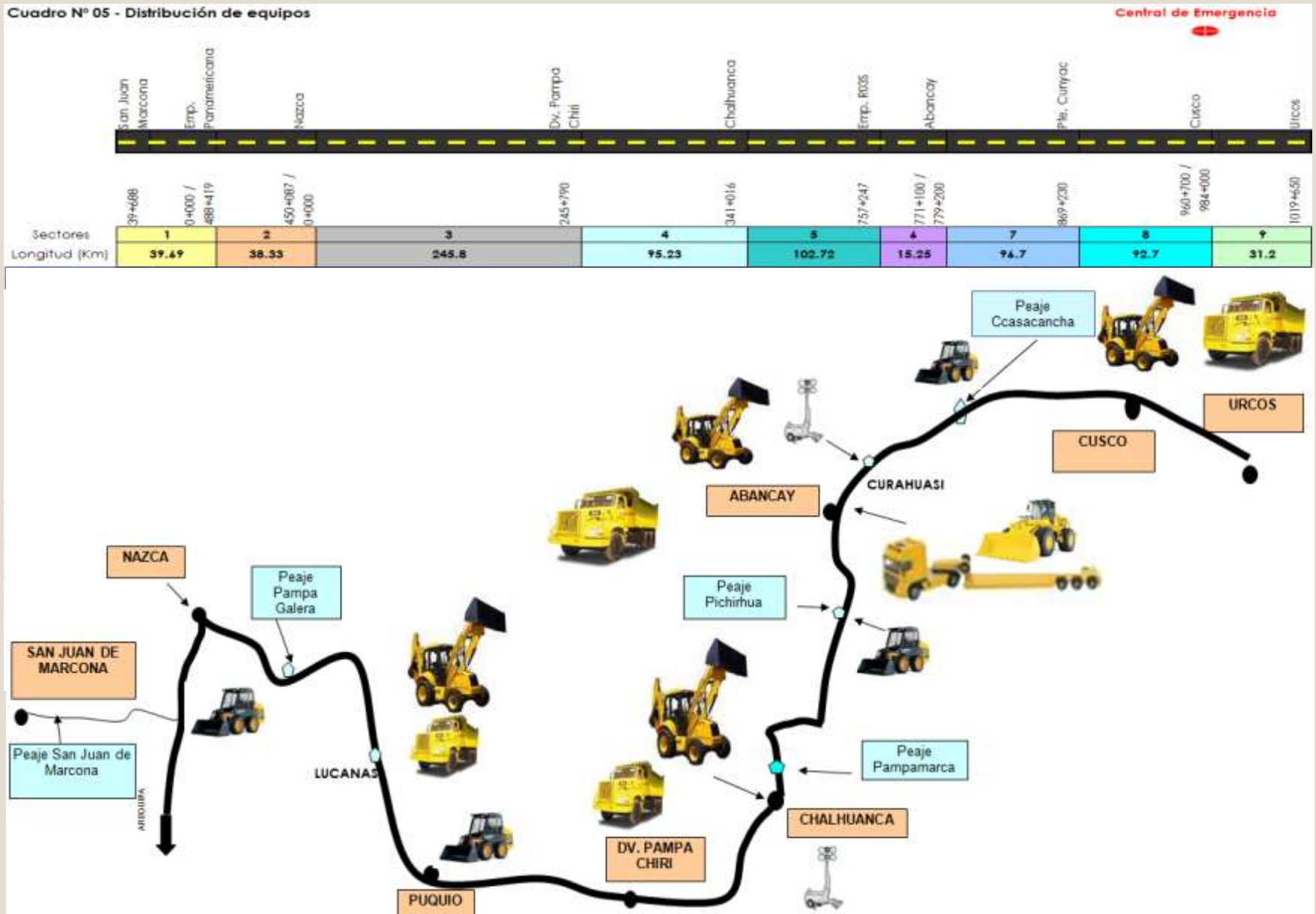
## ESQUEMA DE LA DISTRIBUCIÓN DE CUADRILLAS DE MANTENIMIENTO

Señales	39+488		400+000 / 400+419			430+687 / 0+000			245+700			341+016			771+100 / 771+200		869+230		960+700 / 960+000		1019+650
	1	2	3			4			5			6		7		8		9			
Longitud (km)	39.67	38.33	245.8			95.23			102.72			15.25		96.7		92.7		31.2			
Cuadrillas de Trabajo	C 1181		C 1160	C 1103	C 1104	C 1107	C 1187	C 1191	C 1105	C 1109	C 1108	C 1103	C 1104	C 1111	C 1104	C 1118					
	C 1104		C 1104	C 1104	C 1104	C 1104	C 1104	C 1104	C 1104	C 1104	C 1104	C 1104	C 1104	C 1104	C 1104	C 1104					
Componentes	HAZCA		HAZCA	NVO SANTIAGO	UCARLAS YADO	UCARLAS	PAMPAMARCA	PAMPAMARCA	CHALHUANCA	INUITA ROSA	ABANCAY	ABANCAY	CURAHUASI	LIMATAMBO	CUSCO	URCOS					
Distancias Km	76.32		50	54	48	70	44.2	30	32.7	67.9	39.74	30	30	35.45	63.25	33.6					
Principales Actividades de Conservación	Limpieza de cobrado Limpieza de bermas Limpieza de señales Bacheo y parches Limpieza del derecho de vía Desarrollo del derecho de vía Reposición de señales Reposición de guardavías Construcción de Muro Seco Reposición de tachos Demarcación de Pavimento Tratamiento de fisuras en carpeta Limpieza en puentes y portones Reposición de tachos Reflectivos Pintado de hitos kilométricos Pintado de delineadores		Limpieza de cobrado Limpieza de bermas Limpieza de cunetas Limpieza de alcantarillas Limpieza de cunetas de coronación Parchado de carpeta asfáltica Parchado de bermas Tratamiento de fisuras en carpeta Reposición de señales Reposición de guardavías Limpieza e demumbes menores Reposición de hitos y delineadores Limpieza del derecho de vía Desbroce de maleza Reposición de tachos Reflectivos Pintado de hitos kilométricos Pintado de delineadores	Limpieza de cobrado Limpieza de bermas Limpieza de cunetas Limpieza de alcantarillas Limpieza de cunetas de coronación Desbroce de maleza Limpieza de demumbes Tratamiento de fisuras en carpeta Reposición de señales Reposición de guardavías Limpieza del derecho de vía Demarcación de Pavimento Reposición de tachos Reflectivos Pintado de hitos kilométricos Pintado de delineadores	Limpieza de cobrado Limpieza de bermas Limpieza de cunetas Limpieza de alcantarillas Limpieza de cunetas de coronación Desbroce de maleza Limpieza de demumbes Tratamiento de fisuras en carpeta Reposición de señales Reposición de guardavías Limpieza del derecho de vía Demarcación de Pavimento Reposición de tachos Reflectivos Pintado de hitos kilométricos Pintado de delineadores	Limpieza de cobrado Limpieza de bermas Limpieza de cunetas Limpieza de alcantarillas Limpieza de cunetas de coronación Desbroce de maleza Limpieza de demumbes Parchado de carpeta asfáltica Tratamiento de fisuras en carpeta Reposición de señales Reposición de guardavías Limpieza del derecho de vía Demarcación de Pavimento Reposición de tachos Reflectivos Pintado de hitos kilométricos Pintado de delineadores	Limpieza de cobrado Limpieza de bermas Limpieza de cunetas Limpieza de alcantarillas Limpieza de cunetas de coronación Desbroce de maleza Limpieza de demumbes Parchado de carpeta asfáltica Tratamiento de fisuras en carpeta Reposición de señales Reposición de guardavías Limpieza del derecho de vía Demarcación de Pavimento Reposición de tachos Reflectivos Pintado de hitos kilométricos Pintado de delineadores	Limpieza de cobrado Limpieza de bermas Limpieza de cunetas Limpieza de alcantarillas Limpieza de cunetas de coronación Desbroce de maleza Limpieza de demumbes Parchado de carpeta asfáltica Tratamiento de fisuras en carpeta Reposición de señales Reposición de guardavías Limpieza del derecho de vía Demarcación de Pavimento Reposición de tachos Reflectivos Pintado de hitos kilométricos Pintado de delineadores	Limpieza de cobrado Limpieza de bermas Limpieza de cunetas Limpieza de alcantarillas Limpieza de cunetas de coronación Desbroce de maleza Limpieza de demumbes Parchado de carpeta asfáltica Tratamiento de fisuras en carpeta Reposición de señales Reposición de guardavías Limpieza del derecho de vía Demarcación de Pavimento Reposición de tachos Reflectivos Pintado de hitos kilométricos Pintado de delineadores	Limpieza de cobrado Limpieza de bermas Limpieza de cunetas Limpieza de alcantarillas Limpieza de cunetas de coronación Desbroce de maleza Limpieza de demumbes Parchado de carpeta asfáltica Tratamiento de fisuras en carpeta Reposición de señales Reposición de guardavías Limpieza del derecho de vía Demarcación de Pavimento Reposición de tachos Reflectivos Pintado de hitos kilométricos Pintado de delineadores	Limpieza de cobrado Limpieza de bermas Limpieza de cunetas Limpieza de alcantarillas Limpieza de cunetas de coronación Desbroce de maleza Limpieza de demumbes Parchado de carpeta asfáltica Tratamiento de fisuras en carpeta Reposición de señales Reposición de guardavías Limpieza del derecho de vía Demarcación de Pavimento Reposición de tachos Reflectivos Pintado de hitos kilométricos Pintado de delineadores	Limpieza de cobrado Limpieza de bermas Limpieza de cunetas Limpieza de alcantarillas Limpieza de cunetas de coronación Desbroce de maleza Limpieza de demumbes Parchado de carpeta asfáltica Tratamiento de fisuras en carpeta Reposición de señales Reposición de guardavías Limpieza del derecho de vía Demarcación de Pavimento Reposición de tachos Reflectivos Pintado de hitos kilométricos Pintado de delineadores									

NOTA: LA CANTIDAD DE CUADRILLAS INDICADA, ES PLANTEADA PARA TEMPORADA DE LLUVIAS, SIENDO POSIBLE REDUCIR EL NUMERO DE CUADRILLAS DEPENDIENDO DE LAS NECESIDADES.

# IV. OBJETIVOS Y AGENDA DE TRABAJO PARA EL AÑO 2013

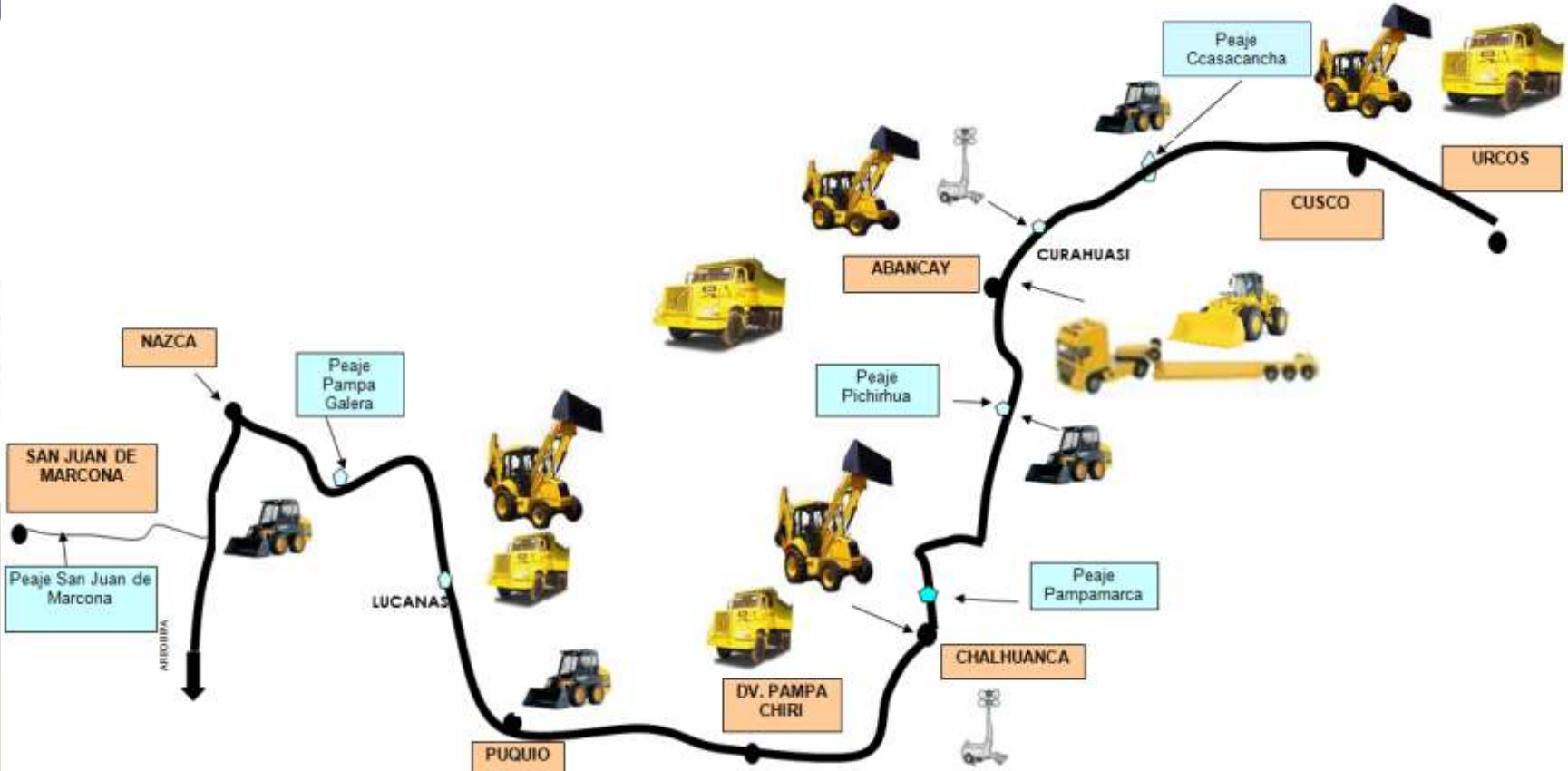
Cuadro N° 05 - Distribución de equipos



Central de Emergencia

San Juan Marcona Emp. Panamericana Nazca Dv. Pampa Chiri Chalhuanca Emp. RIOS Abancay Pils. Curhuac Cusco Urcos

39+688 0+000 / 489+419 450+887 / 0+000 245+790 341+016 757+247 771+100 / 779+200 869+200 960+700 / 984+000 1019+650



## IV. OBJETIVOS Y AGENDA DE TRABAJO PARA EL AÑO 2013

---

### b) Aspectos Operativos

#### - **Mantenimiento Periódico:**

Con fecha 11 de diciembre del 2012, se suscribió el Acta de Fin de Trato Directo entre el Ministerio de Transportes y Survial S.A., en el cual según lo establecido en la cláusula 9.11 del Contrato de Concesión, el Concedente autoriza al Concesionario la ejecución de las actividades de Mantenimiento Periódico conforme al ITM que cuenta con la conformidad del Regulador emitido mediante Oficio N 1973-2012-GS-OSITRAN.

Las actividades de Mantenimiento Periódico incluidas en el Informe Técnico de Mantenimiento Periódico (ITM N 1) presentado considera para el año 2013 la intervención en los siguientes tramos:

## IV. OBJETIVOS Y AGENDA DE TRABAJO PARA EL AÑO 2013

---

### Soluciones Sector 3.2: Puquio – Dv. Pampachiri

SECTOR	SUB SECTOR	DE	HASTA
S - 3.2	SS -3.2- 1	158+000	164+900
	SS -3.2- 2	164+900	175+200
	SS -3.2- 3	175+200	179+800
	SS -3.2- 4	234+400	239+300
	SS -3.2- 5	239+300	245+100

### Soluciones Sector 8: Pte. Cunyac – Cusco

SECTOR	SUB SECTOR	DE	HASTA
S – 8	SS - 8 - 1	899+400	916+300
	SS - 8 - 2	916+300	921+600

La ejecución de dichos trabajos han sido programados para la iniciar en la primera semana de abril.

## IV. OBJETIVOS Y AGENDA DE TRABAJO PARA EL AÑO 2013

---

Del mismo modo, mediante Carta N SUR 413-2012 de fecha 21 de diciembre de 2012, el Concesionario solicitó al Concedente autorización para la ejecución de actividades correspondientes al Mantenimiento Periódico con base en lo establecido en la cláusula 9.11 del Contrato de Concesión para lo cual adjuntó el ITM N 2.

Se han propuesto intervenciones en los siguientes tramos:

SUB SECTOR	INICIO	FIN	Long(km)
ST - 3.1 - 1	75+000	105+000	30
ST - 3.1 - 2	105+000	118+000	13
ST - 3.1 - 3	118+000	140+000	22
ST - 3.1 - 4	140+000	155+078	15.01

Para que dichas intervenciones puedan ejecutarse el presente año, se requiere que el Regulador se pronuncie en las próximas semanas y posteriormente, el Concedente otorgue la autorización correspondiente en el mas breve plazo.

## IV. OBJETIVOS Y AGENDA DE TRABAJO PARA EL AÑO 2013

---

### b) Aspectos Operativos

#### iii. Medio Ambiente

El objetivo es comprobar que las medidas de mitigación implementadas son adecuadas y suficientes para no generar impactos negativos en el entorno. Se efectuarán monitoreos enfocados hacia:

Monitoreo de Agua:

Estación	Descripción
E – 19	Río Chalhuanca km 387 + 450
AD – 17	Río Apurímac, aguas abajo km. 867 + 700



## IV. OBJETIVOS Y AGENDA DE TRABAJO PARA EL AÑO 2013

---

### Monitoreo de Aire:

Estación	Descripción
A - 09	Barlovento, Ex - Cantera km 276 + 300
A - 10	Sotavento, Ex - Cantera km 276 + 300
A - 27	Barlovento Cantera km 867 + 700.
A - 28	Sotavento Cantera km 867 + 700.

### Monitoreo de Ruido:

Estación	Descripción
R - 31	Peaje Pichirhua (Casinchihua)
R-25	Peaje Huillque.

### Monitoreo de Suelos:

Estación	Descripción
S - 01	Ex - Cantera km 276 + 300
S - 02	Cantera km 867 + 700.

# IV. OBJETIVOS Y AGENDA DE TRABAJO PARA EL AÑO 2013

---

## b) Aspectos Operativos

### iv. Seguridad

#### **MANEJO DE IMPACTOS SOCIALES.**

- Capacitación y evaluación en temas relacionados a Seguridad Vial dirigido a Instituciones Educativas de nivel Primario y secundario.
- Capacitación y evaluación en temas relacionados a Cuidado del Medio Ambiente dirigido a Instituciones Educativas de nivel Primario y secundario.

#### **PREVENTIVO Y CORRECTIVO**

- Ecoeficiencia en peajes/pesajes y oficinas a través de medición del Agua, energía, combustible, papel, cartuchos y tintas de impresoras.
- Prevenir la posible afectación a la salud de los trabajadores, pobladores locales y usuarios de la vía.
- Prevenir o mitigar la contaminación de suelos mediante recojo de residuos peligrosos.

# IV. OBJETIVOS Y AGENDA DE TRABAJO PARA EL AÑO 2013

---

## **PREVENTIVO Y CORRECTIVO**

- Evitar o mitigar los accidentes laborales.
- Realizar capacitaciones sobre el manejo de los residuos sólidos.
- Capacitación y evaluación en temas relacionados a la Prevención de Riesgos de manera dinámica para el personal del proyecto.

## **PREVENCIÓN DE RIESGOS Y CONTINGENCIAS.**

- Realizar capacitaciones y simulacros referidos a:
  - Sismo
  - Incendio
  - derrame de materiales peligrosos
  - Atención de accidentes viales.

## IV. OBJETIVOS Y AGENDA DE TRABAJO PARA EL AÑO 2013

### c) Aspectos Comerciales

Para el año 2013 se tiene previsto mantener las tarifas actuales hasta el mes calendario en que se aprueben la totalidad de Obras y se reajustarán de acuerdo a lo estipulado en el Contrato de Concesión.

Unidad		Tarifa
Vehículos Ligeros		S/. 3.90
Pesados por N° de Ejes:	2.00	S/. 7.70
	3.00	S/. 11.60
	4.00	S/. 15.40
	5.00	S/. 19.20
	6.00	S/. 23.10
	7.00	S/. 26.90
	8.00	S/. 30.70

## IV. OBJETIVOS Y AGENDA DE TRABAJO PARA EL AÑO 2013

---

### d) Aspectos Administrativos – Financieros

El objetivo financiero principal para el presente año es el siguiente:

Mantener sin financiamiento a corto plazo en el mercado financiero local las actividades de Operación y Mantenimiento Rutinario, como se logró al cierre del año 2012.

**I. Introducción**

**II. Aspectos Generales de la Infraestructura Concesionada**

**III. Resumen Ejecutivo – Indicadores y Metas alcanzadas 2012**

**IV. Objetivos y Agenda de Trabajo para el año 2013**

**V. Otros aspectos relacionados a la Concesión para el año 2013**

**VI. Conclusiones**

### a) Impacto sobre el desarrollo económico-social en la zona de influencia de la concesión

- Incremento de personas atendidas por los servicios públicos.
- Integración económica y social en la región.
- Aumento de la actividad comercial y la integración local.
- Accesos a préstamos para inversión, asesoría técnica y otros.
- Mejora de las condiciones de vida.
- Mejora de la producción agrícola.
- Mayores oportunidades de empleo.
- Revaloración de la identidad socio-cultural.

## V. OTROS ASPECTOS RELACIONADOS A LA CONCESION PARA EL AÑO 2013

### a) Impacto sobre el desarrollo económico-social en la zona de influencia de la concesión

Comunidades beneficiadas directa e indirectamente :

**Tabla N° 7.2: Resumen de los Centros Poblados Identificados como AID del Proyecto**

Departamento Provincia	Distritos	N° Distritos	Centros Poblados en el AID	Capitales Provinciales
ICA NASCA	San Juan de Marcona Vista Alegre Nasca	03	08	01
AYACUCHO LUCANAS	Lucanas San Juan Puquio	03	07	01
AYACUCHO PARINACOCHAS	Cora Cora		03	
APURIMAC AYMARAES	Cotaruse Chalhuanca Yaca	03	09	01
APURIMAC ABANCAY	Abancay Curahuasi Limatambo Ancahuasi	04	17	01
CUSCO ANTA	Anta, Pucyura Cachimayo	03	23	01
CUSCO CUSCO	Poroy, Santiago, Cusco San Jerónimo, Saylla	05	05	01
CUSCO QUISPICANCHIS	Oropesa Huacarpay Andahuaylillas Huario Urcos	05	09	01
<b>TOTAL.....</b>		<b>26</b>	<b>81</b>	<b>07</b>

Fuente: Instituto Nacional de Estadística e Informática INEI. Elaboración Propia



### a) Impacto sobre el desarrollo económico-social en la zona de influencia de la concesión

#### **Contratación de proveedores locales:**

A la fecha se cuenta con 74 proveedores a lo largo de las zonas aledañas por donde atraviesa el proyecto en las provincias de los 4 departamentos (Cusco, Apurímac, Ayacucho e Ica).

Éstos suministran materiales e insumos para la operación y mantenimiento, así como servicios diversos como alquiler de equipos, alimentación, hospedaje, etc. generando ingresos a éstos proveedores.

#### **Contratación de Mano de Obra local:**

*Se muestra el cuadro de personal:*

## V. OTROS ASPECTOS RELACIONADOS A LA CONCESION PARA EL AÑO 2013

### Contratación de Mano de Obra local:

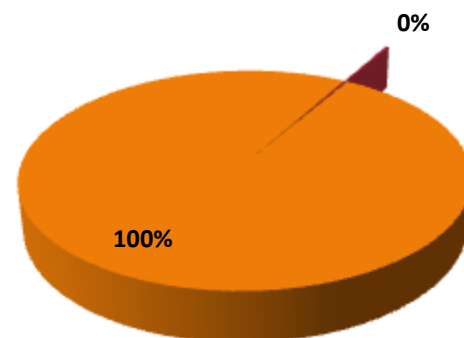
#### NUMERO DE TRABAJADORES 2012

PERSONAL	LOCALES	NO LOCALES	TOTAL
STAFF	23	39	62
NO STAFF	304	1	305
<b>TOTAL</b>	<b>327</b>	<b>40</b>	<b>367</b>

STAFF - 2012



NO STAFF - 2012



## V. OTROS ASPECTOS RELACIONADOS A LA CONCESION PARA EL AÑO 2013

---

### Contratación de Mano de Obra local:



## V. OTROS ASPECTOS RELACIONADOS A LA CONCESION PARA EL AÑO 2013

---

### b) Servicios adicionales – no contractuales, que serán brindados en la zona de influencia (Desarrollar éste punto en el caso que hubieran)

Capacitación y evaluación en temas relacionados a Seguridad Vial y del cuidado del Medio Ambiente para Instituciones Educativas de nivel Primario y Secundario.



## V. OTROS ASPECTOS RELACIONADOS A LA CONCESION PARA EL AÑO 2013

---

- b) Servicios adicionales – no contractuales, que serán brindados en la zona de influencia (Desarrollar éste punto en el caso que hubieran)

Campañas escolares en centros educativos de las comunidades aledañas.



## V. OTROS ASPECTOS RELACIONADOS A LA CONCESION PARA EL AÑO 2013

---

- b) **Servicios adicionales – no contractuales, que serán brindados en la zona de influencia (Desarrollar éste punto en el caso que hubieran)**

Actividades navideñas en las comunidades.



## V. OTROS ASPECTOS RELACIONADOS A LA CONCESION PARA EL AÑO 2013

---

### **b) Servicios adicionales – no contractuales, que serán brindados en la zona de influencia (Desarrollar éste punto en el caso que hubieran)**

- Estudios de Ingeniería para la zona afectada por Eventos Catastróficos Km 873 – Km 887.
- Estudios de Ingeniería para el mejoramiento del trazo Nazca - Puquio.
- Estudio de Ingeniería para la construcción del puente Descomulgado.
- Estudios de Ingeniería para la construcción del puente sobre el río Suaray.
- Expediente Técnico de señalización en la zona urbana de Chalhuanca.

## V. OTROS ASPECTOS RELACIONADOS A LA CONCESION PARA EL AÑO 2013

---

- b) Servicios adicionales – no contractuales, que serán brindados en la zona de influencia (Desarrollar éste punto en el caso que hubieran)





**I. Introducción**

**II. Aspectos Generales de la Infraestructura Concesionada**

**III. Resumen Ejecutivo – Indicadores y Metas alcanzadas 2012**

**IV. Objetivos y Agenda de Trabajo para el año 2013**

**V. Otros aspectos relacionados a la Concesión para el año 2013**

**VI. Conclusiones**

## VI. CONCLUSIONES

---

- Con la presente, el Concesionario ha cumplido con lo dispuesto en el Art. N 25 del Reglamento General de Supervisión de OSITRAN, el mismo que establece la obligación de presentar y exponer ante OSITRAN el Plan Anual de Negocios para el Tramo I.