

Plan de Negocios 2012



Presentación a:



OSITRAN

Organismo Supervisor de la Inversión
Infraestructura de Transporte de Masas Públicas

Lima, 09 de Marzo de 2012

I. Introducción

II. Generales de la Infraestructura Concesionada

III. Resumen Ejecutivo

IV. Objetivos y Agenda de Trabajo para el año 2012

V. Otros aspectos relacionados a la Concesión para el año 2012

VI. Conclusiones

I. INTRODUCCION

Datos :

- Modalidad del Contrato: Concesión Cofinanciada
- Plazo del Contrato: 25 años desde la suscripción del Contrato
- Longitud del tramo: 750 Km (no incluye las zonas urbanas de Abancay, Cusco y Urcos).
- Monto de Inversión en Obras de Construcción (98.77%):
USD\$ 94 000,000

Principales obligaciones del Concesionario:

- Construcción de la Infraestructura del Tramo.
- Conservación de los Bienes de la Concesión.
- Explotación del Servicio.

I. Introducción

II. Aspectos Generales de la Infraestructura Concesionada

III. Resumen Ejecutivo – Principales Indicadores y Metas

IV. Objetivos y Agenda de Trabajo para el año 2012

V. Otros aspectos relacionados a la Concesión para el año 2012

VI. Conclusiones

II. ASPECTOS GENERALES DE LA INFRAESTRUCTURA CONCESIONADA

- El Tramo N°1 de la IIRSA SUR, une los departamentos de Ica, Ayacucho, Apurímac y Cuzco. Se inicia saen el Puerto San Juan de Marcona, atraviesa Nazca, Puquio Abancay, Cusco y finaliza en el distrito cusqueño de Urcos.
- Longitud aproximada de 750 Km., dividida en 9 sectores.
- Incluye 5 Unidades de Peaje:

U.P. MARCONA	Km. 31.5
U.P. PAMPA GALERAS	Km. 106
U.P. PAMPAMARCA (Ex Chalhuanca)	Km. 311
U.P. PICHIRHUA (Ex Casinchihua)	Km. 411.8
U.P. CCASACANCHA (Ex Huillque)	Km. 917

También incluye una Estación de Pesaje Fija: Nazca (Ica) y dos Estaciones de Pesaje móviles: Izcahuaca (Apurímac) y Anta (Cuzco).

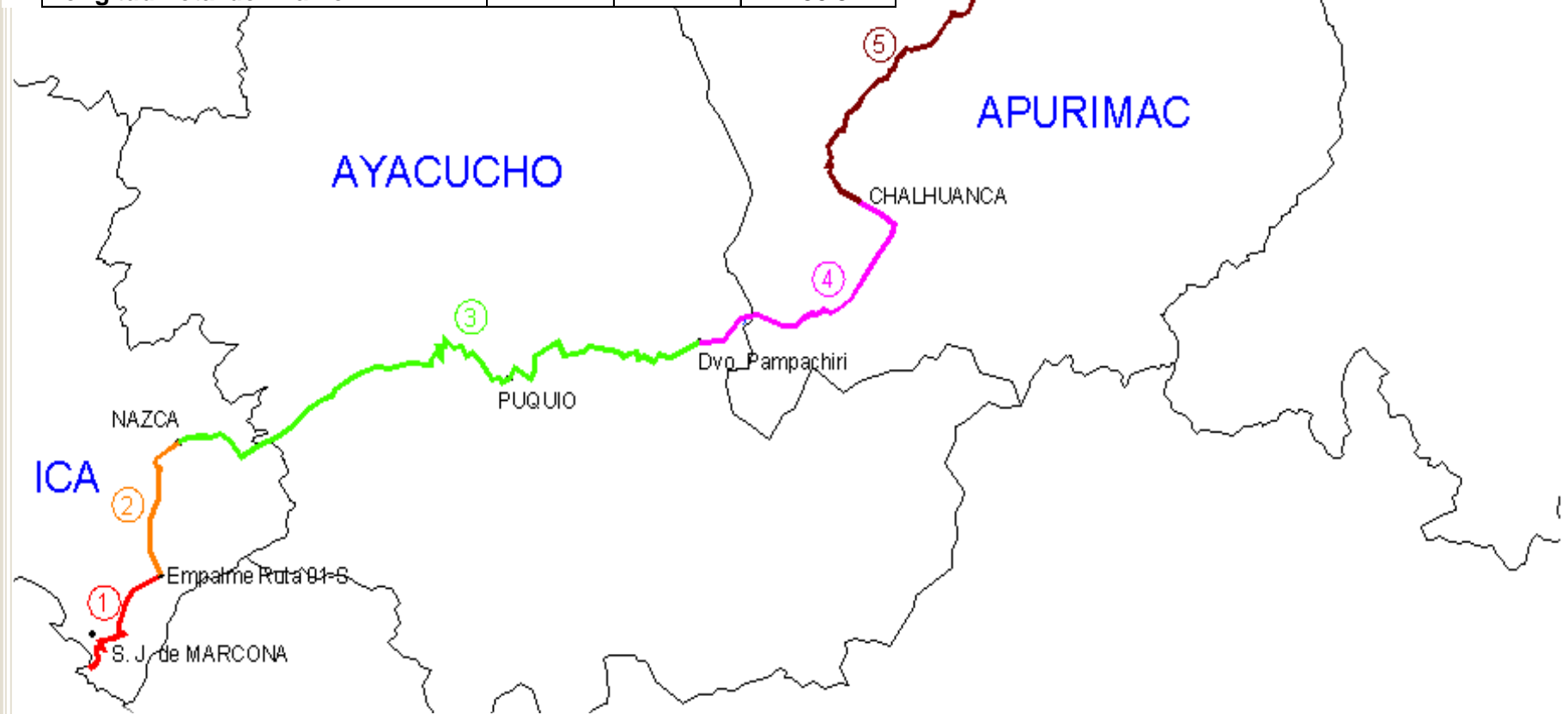
- La Toma de Posesión se realizó el 05 de diciembre de 2007.

II. ASPECTOS GENERALES DE LA INFRAESTRUCTURA CONCESIONADA



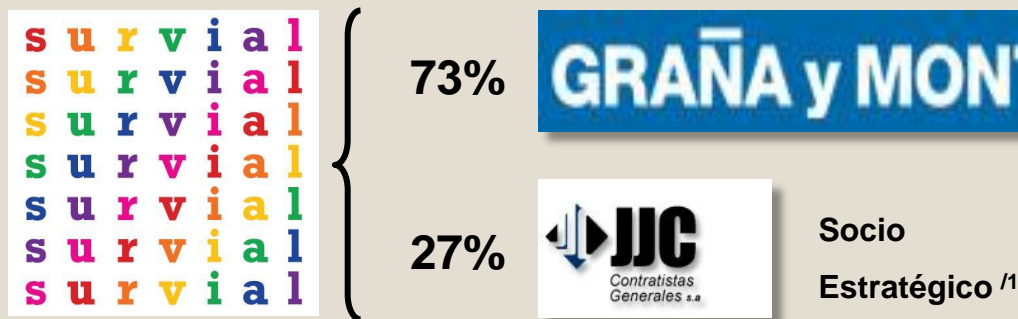
II. ASPECTOS GENERALES DE LA INFRAESTRUCTURA CONCESIONADA

	SECTOR	INICIO	FIN	LONG. (Km)
1	S. J. de Marcona - Emp. Panamericana	39+688	00+000	39.69
2	Emp. Panamericana - Nazca	488+220	450+000	38.22
3	Nazca - Dv. Pampachiri	00+000	245+100	245.10
4	Dv. Pampachiri - Chalhuanca	245+100	342+150	97.05
5	Chalhuanca - Emp. Ruta 03S	342+150	443+700	101.55
6	Emp. Ruta 03S - Abancay	757+300	771+100	13.80
7	Abancay - Pte. Cunyac	779+200	869+250	90.05
8	Pte. Cunyac - Cusco	869+250	960+700	91.45
9	Cusco - Urcos	984+000	1019+650	33.85
	Longitud Total del Tramo			750.8



II. ASPECTOS GENERALES DE LA INFRAESTRUCTURA CONCESIONADA

- ▶ Actualmente los socios son:



- ▶ Capital Suscrito: S/. 26'400,000.00
- ▶ Capital Pagado a la fecha: S/. 26 400,000.00 (100%)

/1 "Son aquellos accionistas o socios del Concesionario que individualmente o en conjunto si se trató de consorcio en la etapa de Concurso, cumplieron con los requisitos de operación, para los efectos de la precalificación de conformidad con las Bases del Concurso y que es (son) titulares de la Participación Mínima en el Concesionario."

II. ASPECTOS GENERALES DE LA INFRAESTRUCTURA CONCESIONADA

Concedente



Regulador

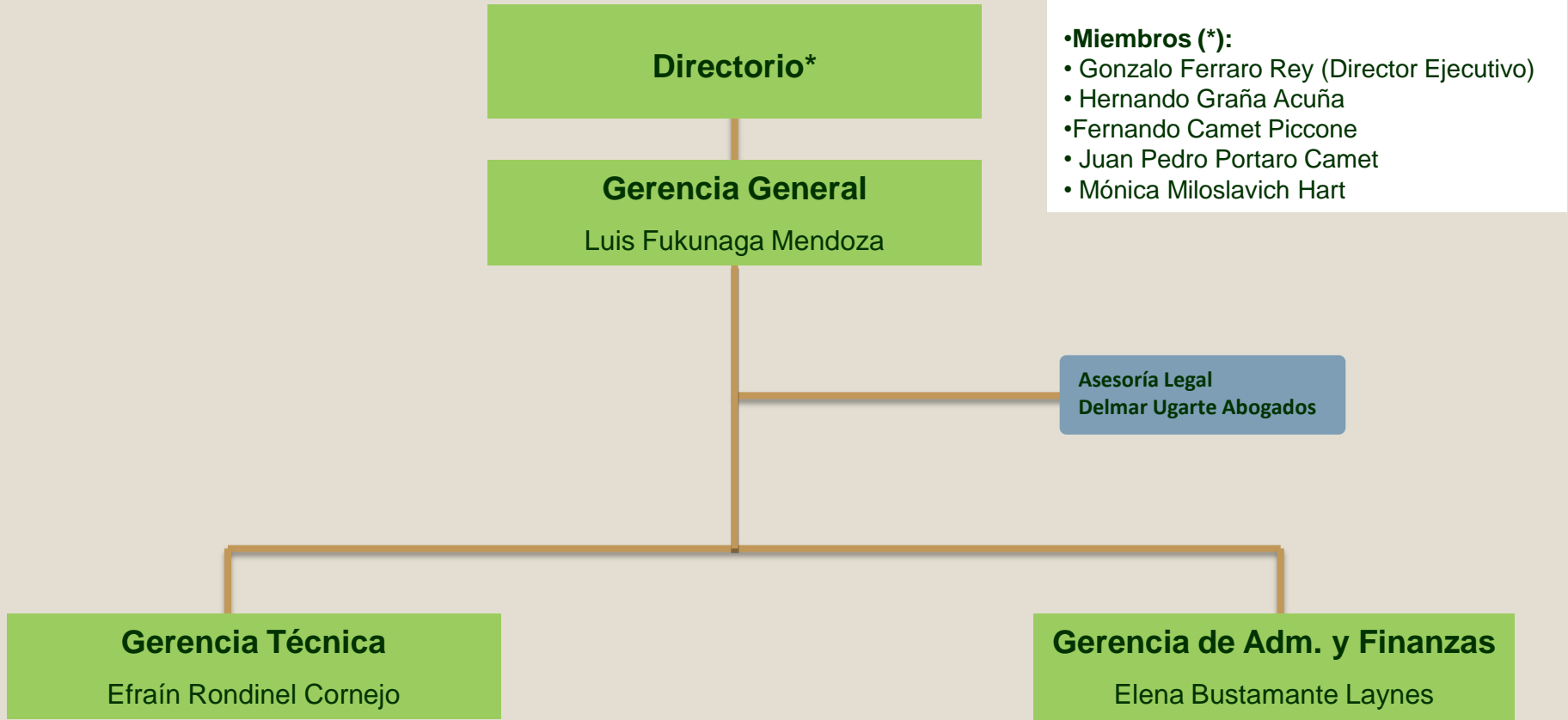


Concesionaria



II. ASPECTOS GENERALES DE LA INFRAESTRUCTURA CONCESIONADA

La estructura organizacional actual de la concesionaria es la siguiente:



I. Introducción

II. Generales de la Infraestructura Concesionada

III. Resumen Ejecutivo – Principales Indicadores y Metas

IV. Objetivos y Agenda de Trabajo para el año 2012

V. Otros aspectos relacionados a la Concesión para el año 2012

VI. Conclusiones

III. RESUMEN EJECUTIVO

a) Inversiones Ejecutadas

- Las Obras de Construcción iniciaron el 25 de setiembre de 2008 y fueron culminadas parcialmente al 24 de agosto del 2010, ejecutándose el 98.77 % de las obras.
- Cabe resaltar que el saldo restante de Obras de Construcción, es decir 1.23%, corresponde al tramo afectado por los Eventos Catastróficos del 2010 (del Km 873+000 al Km 887+000) y a las Unidades de Peaje de Pichirhua y Pampamarca (no fueron ejecutadas por falta de entrega de terrenos por parte del Concedente).

III. RESUMEN EJECUTIVO



Obras de Rehabilitación del pavimento en el Tramo I

III. RESUMEN EJECUTIVO



Obras de Rehabilitación del pavimento en el Tramo I

III. RESUMEN EJECUTIVO



Obras de Rehabilitación del pavimento en el Tramo I

III. RESUMEN EJECUTIVO



Obras de Rehabilitación del pavimento en el Tramo I

III. RESUMEN EJECUTIVO



Obras de Rehabilitación del pavimento en el Tramo I

III. RESUMEN EJECUTIVO



Obras de Rehabilitación del pavimento en el Tramo I

III. RESUMEN EJECUTIVO



Obras de Rehabilitación del pavimento en el Tramo I

III. RESUMEN EJECUTIVO



Obras de Rehabilitación del pavimento en el Tramo I

III. RESUMEN EJECUTIVO



Unidad de Peaje Marcona (Ica)

III. RESUMEN EJECUTIVO



Unidad de Peaje Pampa Galeras (Ayacucho)

III. RESUMEN EJECUTIVO



Unidad de Peaje Ccasacancha (Cuzco)

III. RESUMEN EJECUTIVO



Unidad de Pesaje Fija - Nazca (Ica)

III. RESUMEN EJECUTIVO



Unidad de Pesaje Móvil - Izcahuaca (Apurímac)

III. RESUMEN EJECUTIVO



Unidad de Pesaje Móvil - Anta (Cusco)

III. RESUMEN EJECUTIVO

b) Aspectos Operativos

i. Operaciones

- **Unidades de Peaje:** Actualmente las cinco unidades de peaje dentro del tramo:

PEAJE	UBICACIÓN	RUTA
Marcona	Km. 31+483	PE - 030
Pampa Galera	Km. 105+915	PE - 030 A
Pampamarca (Chalhuanca)	Km. 310+865	PE - 030 A
Pichirhua (Casinchihua)	Km. 411+703	PE - 030 A
Ccasacancha (Huillque)	Km. 916+918	PE - 3S

III. RESUMEN EJECUTIVO

UNIDAD DE PEAJE DE MARCONA



III. RESUMEN EJECUTIVO

UNIDAD DE PEAJE DE PAMPA GALERAS



III. RESUMEN EJECUTIVO

UNIDAD DE PEAJE DE CCASACANCHA



III. RESUMEN EJECUTIVO

- ▶ Las tres Estaciones de Pesaje ubicadas en el Tramo I son:

ESTACIONES DE PESAJE EN EL TRAMO I					
NOMBRE	RUTA	PROVINCIA	DPTO	TIPO DE INSTALACION	UBICACIÓN
Nazca	26	Nazca	Ica	Fija	Km 9+175
Abancay	03S	Abancay	Apurímac	Móvil	Km 294+150
Dv. Chinchero	03S	Anta	Cusco	Móvil	Km 930+760

III. RESUMEN EJECUTIVO

- **Estaciones de Pesaje:** Actualmente se viene operando la estación de Pesaje Fijo en la provincia de Nazca.



III. RESUMEN EJECUTIVO

- ▶ A la fecha se han implementado los siguientes servicios:
 - Central de Atención de Emergencias (CAE)
 - Servicios Higiénicos en las Unidades de Peaje y Estaciones de Pesaje.
 - Servicio de Emergencia de Auxilio Mecánico con 3 grúas remolque para traslado de Vehículos
 - Libro de Sugerencias y Reclamos en las Unidades de Peaje
 - Sistema de Comunicación de Emergencia en tiempo real (1 Central de Emergencia – CAE + 75 Postes SOS / Call Box)

Boletín Informativo Survial



Año 4 / n° 1 Corredor Vial Interoceánico Sur – Tramo I

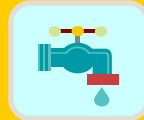
Survial mantiene a disposición de sus usuarios los siguientes servicios gratuitos:



Central de Atención de Emergencias (CAE)

084-242354 (fijo)

959-969-055 (movistar) / # 915-848 (rpm)



Servicios higiénicos en todas las unidades de peaje



Servicio de auxilio mecánico y remolque*

*en caso de ser necesario remolcar el vehículo, éste será hasta el poblado, ciudad o taller de servicio más cercano.



Libro de reclamos y sugerencias en todas las unidades de peaje

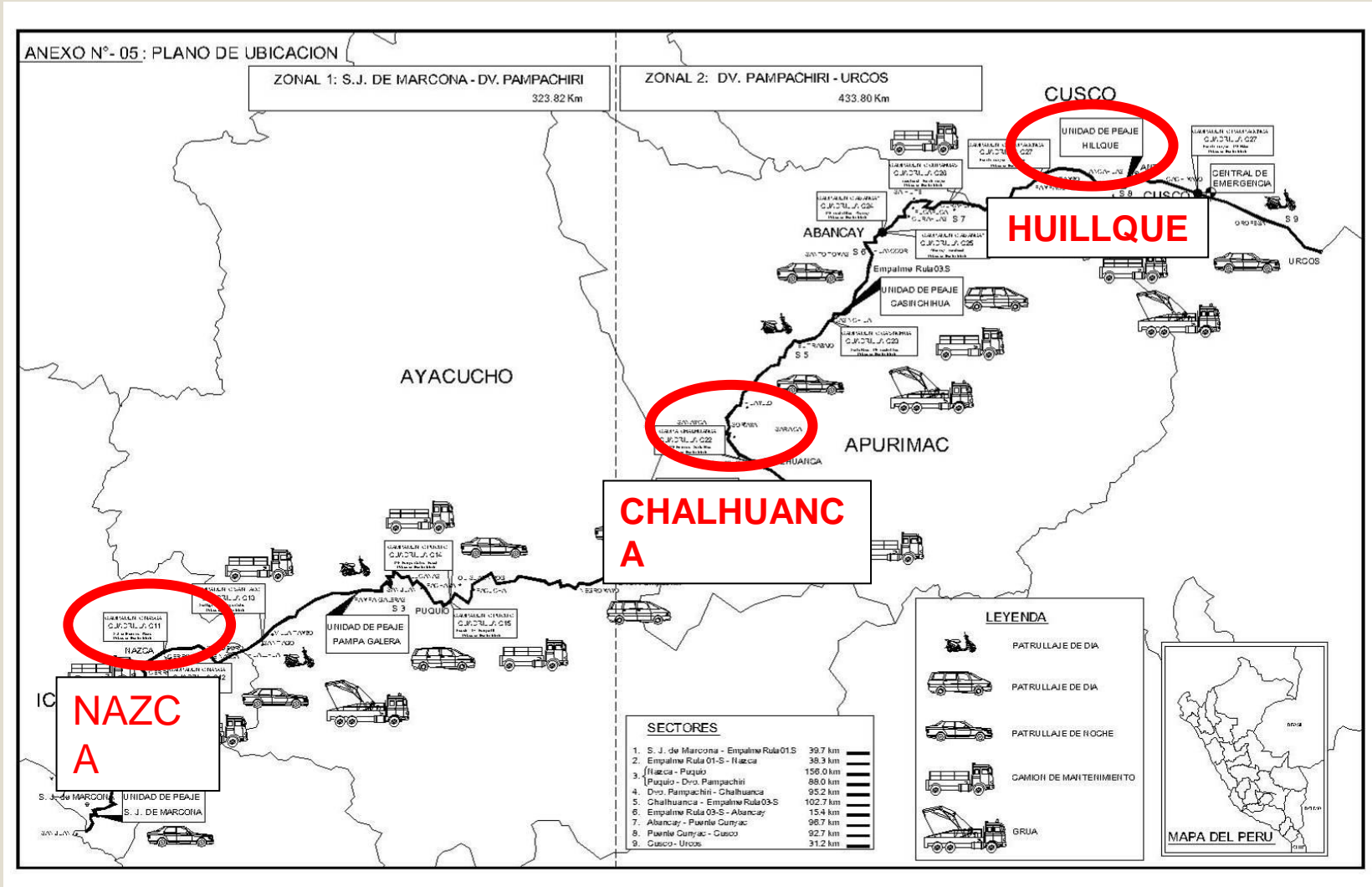


Sistema de Comunicación de Emergencia o Sistema de Postes S.O.S.

Survial S.A. asumió la Concesión de la Carretera Interoceánica Sur, Tramo I (San Juan de Marcona - Nazca - Abancay - Cusco - Urcos) desde el 5 de diciembre de 2007

III. RESUMEN EJECUTIVO

UBICACIÓN DE GRÚAS REMOLQUE



Aspectos Operativos: Servicios Obligatorios – Auxilio Mecánico y Remolque



III. RESUMEN EJECUTIVO – PRINCIPALES INDICADORES Y METAS ALCANZADAS

Postes S.O.S: Sistema de Comunicación de Emergencia en tiempo real, a cada 10 km. De distancia a lo largo de la carretera. El sistema permite establecer comunicación de voz entre cualquier Poste S.O.S. y la Central, pudiendo ésta mantener un registro de todos los eventos y sucesos, así como grabar las conversaciones.



b) Aspectos Operativos

ii. Mantenimiento

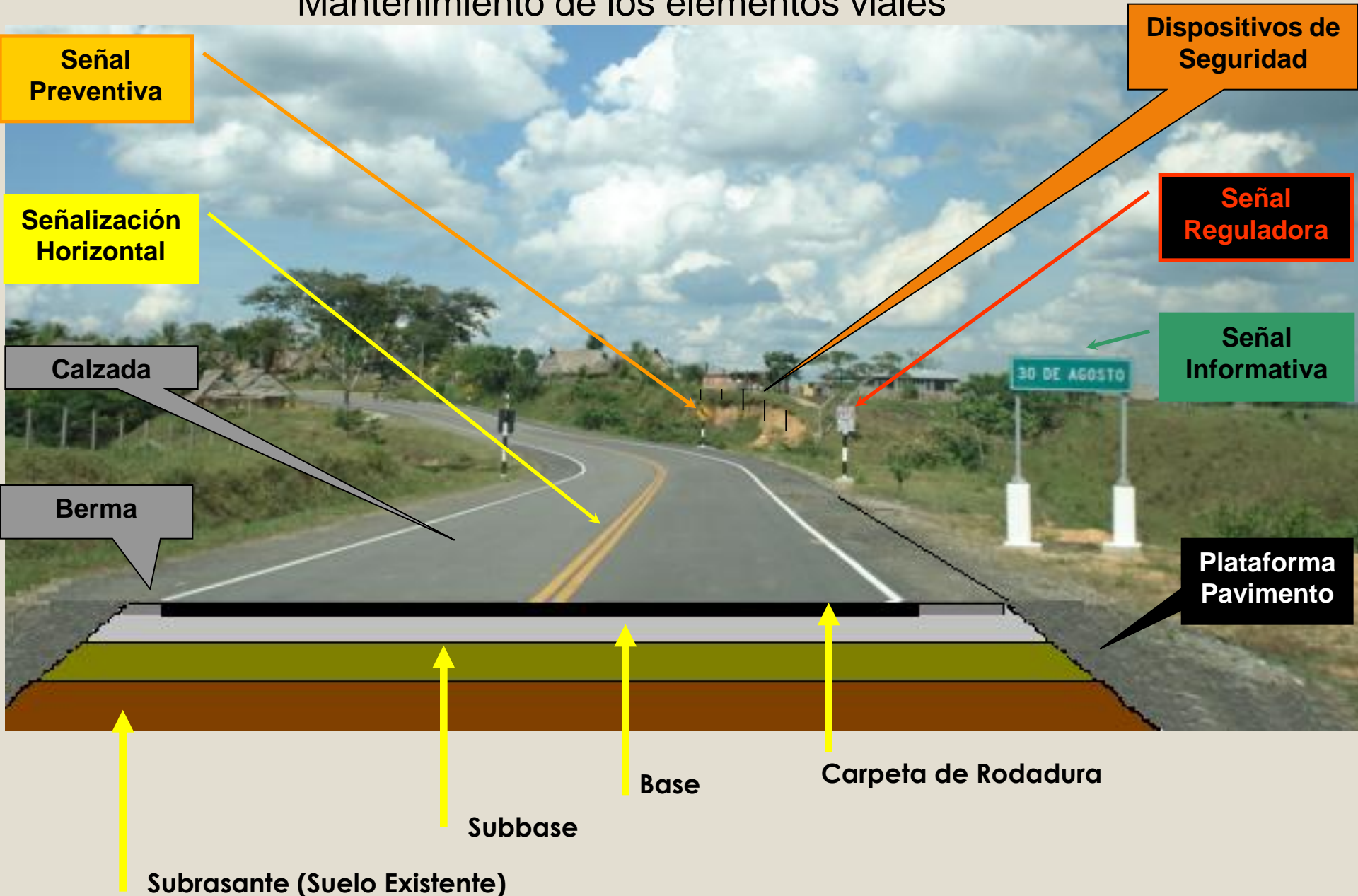
- **Mantenimiento Rutinario:** Actividades que se realizan con el propósito de proteger y mantener en buenas condiciones de funcionalidad infraestructura vial.

Actualmente se vienen ejecutando estos trabajos como:

- Limpieza de Cunetas
- Limpieza de Alcantarillas
- Desbroce de Maleza
- Bacheo
- Sello de fisuras
- Limpieza Derrumbes Menores

III. RESUMEN EJECUTIVO – PRINCIPALES INDICADORES Y METAS ALCANZADAS

Mantenimiento de los elementos viales



III. RESUMEN EJECUTIVO – PRINCIPALES INDICADORES Y METAS ALCANZADAS



Limpieza de bermas laterales - Antes
Sector 1: San Juan – Emp. Panamericana



Limpieza de bermas laterales - Después
Sector 1: San Juan – Emp. Panamericana



Limpieza de hitos kilométricos - Antes
Sector 2: Emp. Panamericana - Nazca



Limpieza de hitos kilométricos - Después
Sector 2: Emp. Panamericana - Nazca

III. RESUMEN EJECUTIVO – PRINCIPALES INDICADORES Y METAS ALCANZADAS



Limpieza de barandas de puentes - Antes
Sector 2: Emp. Panamericana - Nazca



Limpieza de barandas de puentes - Después
Sector 2: Emp. Panamericana - Nazca



Limpieza de señales preventivas - Antes
Sector 3: Nazca - Dv. PampaChiri



Limpieza de señales preventivas - Después
Sector 3: Nazca - Dv. PampaChiri

III. RESUMEN EJECUTIVO – PRINCIPALES INDICADORES Y METAS ALCANZADAS



Limpieza de cunetas - Antes
Sector 4: Dv. PampaChiri - Chalhuanca



Limpieza de cunetas - Después
Sector 4: Dv. PampaChiri - Chalhuanca



Demarcación de pavimento, Antes
Progresiva: 943+600 – 943+800
Sector 8



Demarcación de pavimento, Después
Progresiva: 943+600 – 943+800
Sector 8

III. RESUMEN EJECUTIVO – PRINCIPALES INDICADORES Y METAS ALCANZADAS

ESQUEMA DE SUPERVISIÓN DE MANTENIMIENTO

ESQUEMA LINEAL DE LA CARRETERA									
	39+000	0+000 / 469+980	453+000 / 0+000	230+000 Negro Mayoc 245+790	341+016	443+740 / 757+247	771+100 / 779+200	829+000 Occoturo 869+230	960+700 / 984+000
Sectores	1	2	3	4	5	6	7	8	9
Long (Km)	39.69	38.33	245.8	95.23	102.72	15.25	96.7	92.7	31.2
Ruta	26	1S	26A	26A	26A	3S	3S	3S	3S
Zonales	Jefe Zonal: San Juan de Marcona - Urcos								
Long (Km)	757.62								
Supervisión	Ing. Ruben Bravo	Ing. Yonel Pecho	Ing. Yeny Sequeiros	Ing. Daniel Diaz			Ing. Cinthia Almanza		
Long (Km)	184.02	120.00	157.00	162.70			133.90		
Base	Nazca	Puquio	Chalhuanca	Abancay			Cusco		

III. RESUMEN EJECUTIVO – PRINCIPALES INDICADORES Y METAS ALCANZADAS

Cuadro N° 06 - Distribución inicial de Cuadrillas de mantenimiento

ESQUEMA DE LA DISTRIBUCIÓN DE CUADRILLAS DE MANTENIMIENTO

LEYENDA	
MUY SEVERO	
SEVERO	
MODERADO	
LEVE	

Sector	SECTORES									
	1	2	3	4	5	6	7	8	9	
Longitud (Km)	39.69	38.33	245.8	95.23	102.72	15.25	96.7	92.7	31.2	
Nivel Severidad de mantenimiento										
Grupos de Trabajo	C1, C2, C3 y C4		C5 y C6	C6, C7 y C8	C8, C9 y C10	C10, C11, C12 y C13	C13, C14 y C15	C15 y C16	C17, C18	C19 y C20
Campamentos	NAZCA		LUCANAS	PUQUIO	PROMESA	CASINCHIHUA	ABANCAY	CURAHUASI	LIMATAMBO	CUSCO
Distancias Km	168		65	90	96	101	53	59	73	51
Principales Actividades de Conservación	Limpieza de calzada Limpieza de bermas Limpieza de señales Bacheo y parches Limpieza del derecho de vía Desarenado del derecho de vía Reparación de señales Reposición de guardavías Construcción de Muro Seco Reposición de tachas Demarcación de Pavimento Tratamiento de fisuras en carpeta Limpieza en puentes y pontones Reposición de tachas Reflectivas Pintado de hitos kilométricos Pintado de delineadores		Limpieza de calzada Limpieza de bermas Limpieza de cunetas Limpieza de alcantarillas Limpieza de cunetas de coronación Parchado de carpeta asfáltica Parchado de bermas Tratamiento de fisuras en carpeta Reposición de señales Reposición de guardavías Reposición de Hitos y delineadores Limpieza del derecho de vía Desbroce de maleza Reposición de tachas Reflectivas Pintado de hitos kilométricos Pintado de delineadores	Limpieza de calzada Limpieza de bermas Limpieza de cunetas Limpieza de alcantarillas Tratamiento de fisuras en carpeta Limpieza de derrumbes Bacheo y Parches Reposición de señales Reposición de guardavías Reposición de Hitos y delineadores Limpieza del derecho de vía Desbroce de maleza Reposición de tachas Reflectivas Pintado de hitos kilométricos Pintado de delineadores	Limpieza de calzada Limpieza de bermas Limpieza de cunetas Limpieza de alcantarillas Limpieza de cunetas de coronación Desbroce de maleza Limpieza de derrumbes Tratamiento de fisuras en carpeta Reposición de señales Reposición de guardavías Limpieza del derecho de vía Demarcación de Pavimentos Reposición de tachas Reflectivas Pintado de hitos kilométricos Pintado de delineadores	Limpieza de calzada Limpieza de bermas Limpieza de cunetas Limpieza de alcantarillas Desbroce de maleza Limpieza de derrumbes Parchado de carpeta asfáltica Tratamiento de fisuras en carpeta Reposición de señales Reposición de guardavías Limpieza del derecho de vía Demarcación de pavimentos Reposición de tachas Reflectivas Pintado de hitos kilométricos Pintado de delineadores	Limpieza de calzada Limpieza de bermas Limpieza de cunetas Limpieza de alcantarillas Desbroce de maleza Limpieza de derrumbes Parchado de carpeta asfáltica Tratamiento de fisuras en carpeta Reposición de señales Reposición de guardavías Limpieza del derecho de vía Reposición de tachas Reflectivas Pintado de hitos kilométricos Pintado de delineadores	Limpieza de calzada Limpieza de bermas Limpieza de cunetas Limpieza de alcantarillas Desbroce de maleza Limpieza de derrumbes Tratamiento de fisuras en carpeta Reposición de señales Reposición de guardavías Limpieza del derecho de vía Reposición de tachas Reflectivas Pintado de hitos kilométricos Pintado de delineadores		

III. RESUMEN EJECUTIVO – PRINCIPALES INDICADORES Y METAS ALCANZADAS

Cuadro N° 06 - Distribución inicial de Cuadrillas de mantenimiento

										LEYENDA	
										MUY SEVERO	
										SEVERO	
										MODERADO	
										LEVE	

ESQUEMA DE LA DISTRIBUCIÓN DE CUADRILLAS DE MANTENIMIENTO														
SECTORES														
LONGITUD (Km)														
NIVEL SEVERIDAD DE MANTENIMIENTO														
GRUPOS DE TRABAJO														
CAMPAMENTOS														
DISTANCIAS Km														
PRINCIPALES ACTIVIDADES DE CONSERVACIÓN														
SAN JUAN DE MARCONA	EMPALME PANAMERICANA	NAZCA	PAMPA GALERAS	PUQUIO	DV. PAMPACHIRI	CHALHUANCA	EMP. R03S	ABANCAY	CURAHUASI	PTE. CUNYAC	CUSCO	URCOS		
39+000	0+000 / 469+980	453+000 / 0+000		245+800		341+016 / 349+300	757+256	771+100 / 779+200		869+230	960+700 / 984+000	1017+060		
1	2	3		4		5	6	7		8		9		
39.69	38.33	245.8		95.23		102.72	15.25	96.7		92.7		31.2		
C1, C2, C3 y C4		C5 y C6		C6, C7 y C8	C8, C9 y C10		C10, C11, C12 y C13		C13, C14 y C15		C15 y C16	C17, C18	C19 y C20	
NAZCA		LUCANAS		PUQUIO	PROMESA		CASINCHIHUA		ABANCAY		CURAHUASI	LIMATAMBO	CUSCO	
168		65		90	96		101		53		59	73	51	
Limpieza de calzada Limpieza de bermas Limpieza de señales Bacheo y parches Limpieza del derecho de vía Desarenado del derecho de vía Reposición de señales Parchado de bermas Reposición de guardavías Construcción de Muro Seco Reposición de tachas Demarcación de Pavimento Tratamiento de fisuras en carpeta Limpieza en puentes y pontones Reposición de tachas Reflectivas Pintado de hitos kilometricos Pintado de delineadores	Limpieza de calzada Limpieza de bermas Limpieza de cunetas Limpieza de alcantarillas Limpieza de cunetas de coronacion Parchado de carpeta asfaltica Tratamiento de fisuras en carpeta Reposición de señales Reposición de guardavías Reposición de Hitos y delineadores Limpieza del derecho de vía Desbroce de maleza Reposición de tachas Reflectivas Pintado de hitos kilometricos Pintado de delineadores	Limpieza de calzada Limpieza de bermas Limpieza de cunetas Limpieza de alcantarillas Limpieza de cunetas de coronacion Limpieza de derrumbes Bacheo y Parches Reposición de señales Reposición de guardavías Reposición de Hitos y delineadores Limpieza del derecho de vía Desbroce de maleza Reposición de tachas Reflectivas Pintado de hitos kilometricos Pintado de delineadores	Limpieza de calzada Limpieza de bermas Limpieza de cunetas Limpieza de alcantarillas Tratamiento de fisuras en carpeta Desbroce de maleza Limpieza de derrumbes Tratamiento de fisuras en carpeta Reposición de señales Reposición de guardavías Limpieza del derecho de vía Limpieza de Pavimentos Reposición de tachas Reflectivas Pintado de hitos kilometricos Pintado de delineadores	Limpieza de calzada Limpieza de bermas Limpieza de cunetas Limpieza de alcantarillas Limpieza de cunetas de coronacion Desbroce de maleza Limpieza de derrumbes Parchado de carpeta asfaltica Tratamiento de fisuras en carpeta Reposición de señales Reposición de guardavías Limpieza del derecho de vía Demarcación de pavimentos Reposición de tachas Reflectivas Pintado de hitos kilometricos Pintado de delineadores	Limpieza de calzada Limpieza de bermas Limpieza de cunetas Limpieza de alcantarillas Desbroce de maleza Limpieza de derrumbes Parchado de carpeta asfaltica Tratamiento de fisuras en carpeta Reposición de señales Reposición de guardavías Limpieza del derecho de vía Demarcación de pavimentos Reposición de tachas Reflectivas Pintado de hitos kilometricos Pintado de delineadores	Limpieza de calzada Limpieza de bermas Limpieza de cunetas Limpieza de alcantarillas Desbroce de maleza Limpieza de derrumbes Parchado de carpeta asfaltica Tratamiento de fisuras en carpeta Reposición de señales Reposición de guardavías Limpieza del derecho de vía Reposición de tachas Reflectivas Pintado de hitos kilometricos Pintado de delineadores	Limpieza de calzada Limpieza de bermas Limpieza de cunetas Limpieza de alcantarillas Desbroce de maleza Limpieza de derrumbes Tratamiento de fisuras calzada Reposición de señales Reposición de guardavías Limpieza del derecho de vía Reposición de hitos y delineadores Reposición de tachas Reflectivas Pintado de hitos kilometricos Pintado de delineadores							

b) Aspectos Operativos

iii. Medio Ambiente

Las actividades realizadas comprenden:

- Stickers de concientización para evitar el consumo del agua.
- Clasificación de Residuos en las estaciones de Peaje y Pesaje.



III. RESUMEN EJECUTIVO – PRINCIPALES INDICADORES Y METAS ALCANZADAS

b) Aspectos Operativos

iv. Seguridad

-Inspección de equipos de protección personal.



- Simulacro de Incendio

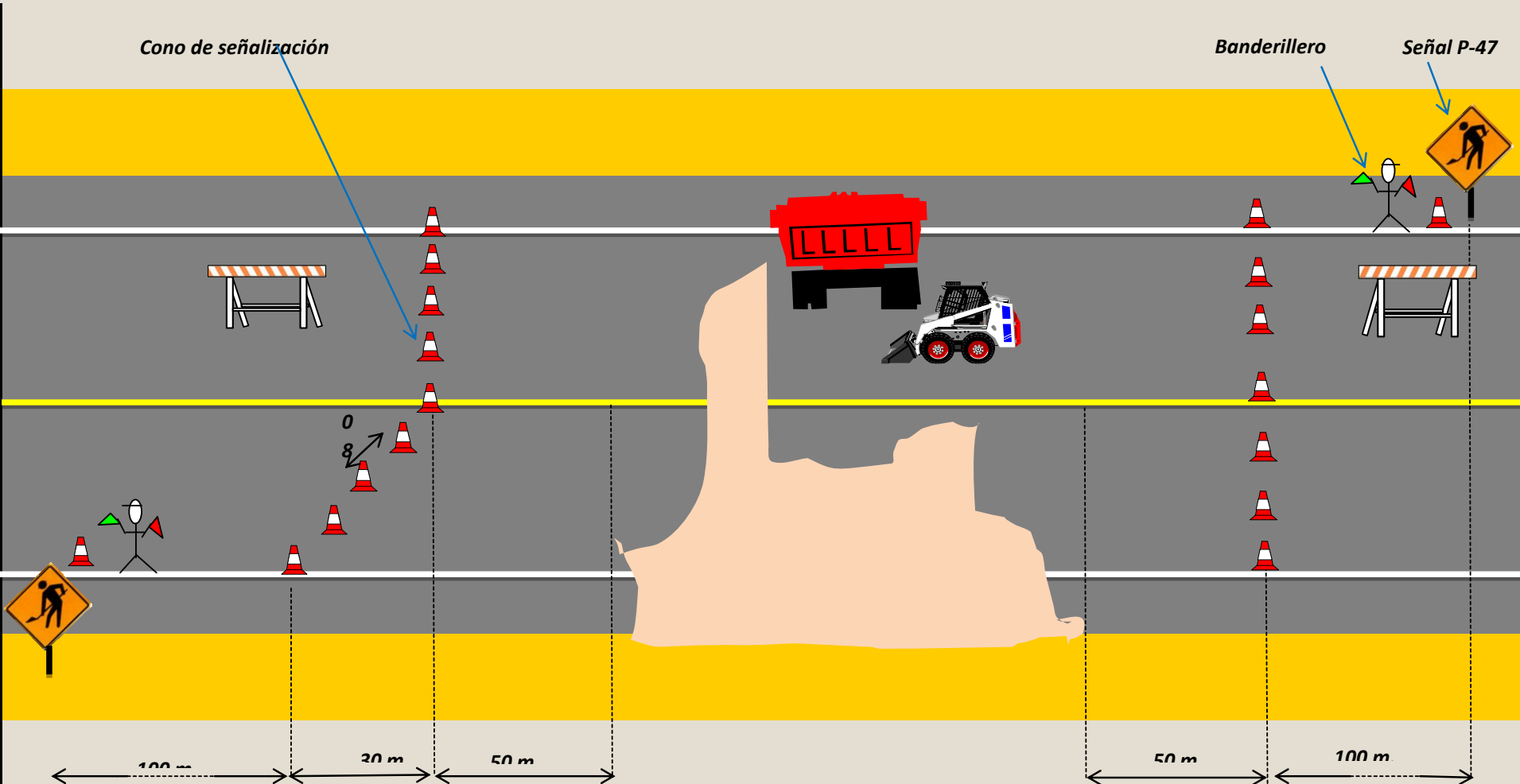


III. RESUMEN EJECUTIVO – PRINCIPALES INDICADORES Y METAS ALCANZADAS

- Señalización en Obras de Mantenimiento

- Ocupando dos carriles
- Ocupando un carril
- Ocupando la berma
- Ocupando alcantarillas

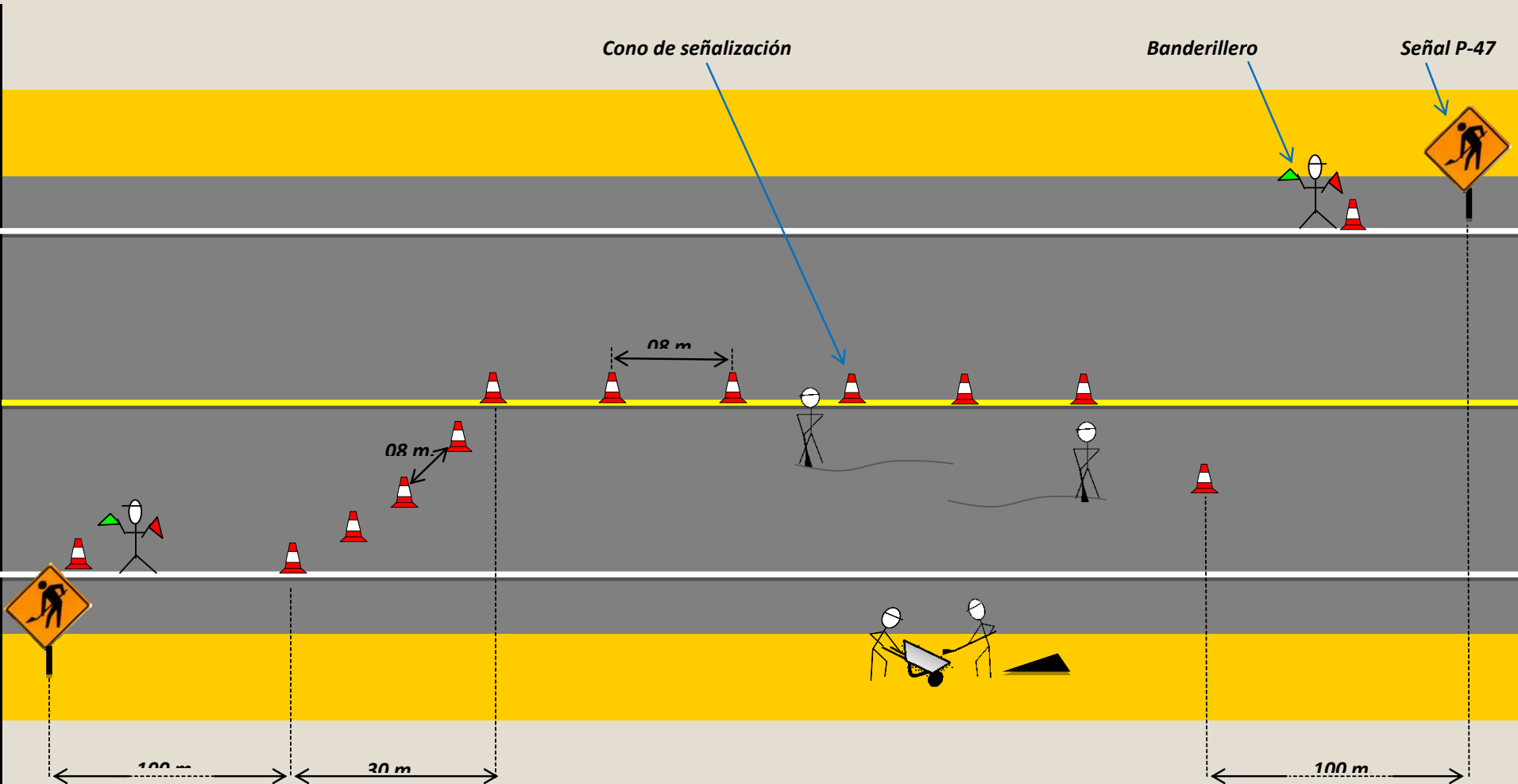
Señalización ocupando dos carriles



Consideraciones:

- * El número de conos depende de la longitud de la zona de trabajo.
- * Si existieran obstáculos a la visibilidad (curvas horizontales o verticales), se colocará un cono antes del obstáculo.

Señalización ocupando un carril



Consideraciones:

- * El número de conos depende de la longitud de la zona de trabajo.
- * Si existieran obstáculos a la visibilidad (curvas horizontales o verticales), se colocará un cono antes del obstáculo.

III. RESUMEN EJECUTIVO – PRINCIPALES INDICADORES Y METAS ALCANZADAS

Trabajos de Mantenimiento ocupando un carril



Trabajos en carpeta



Pintado de Marcas horizontales

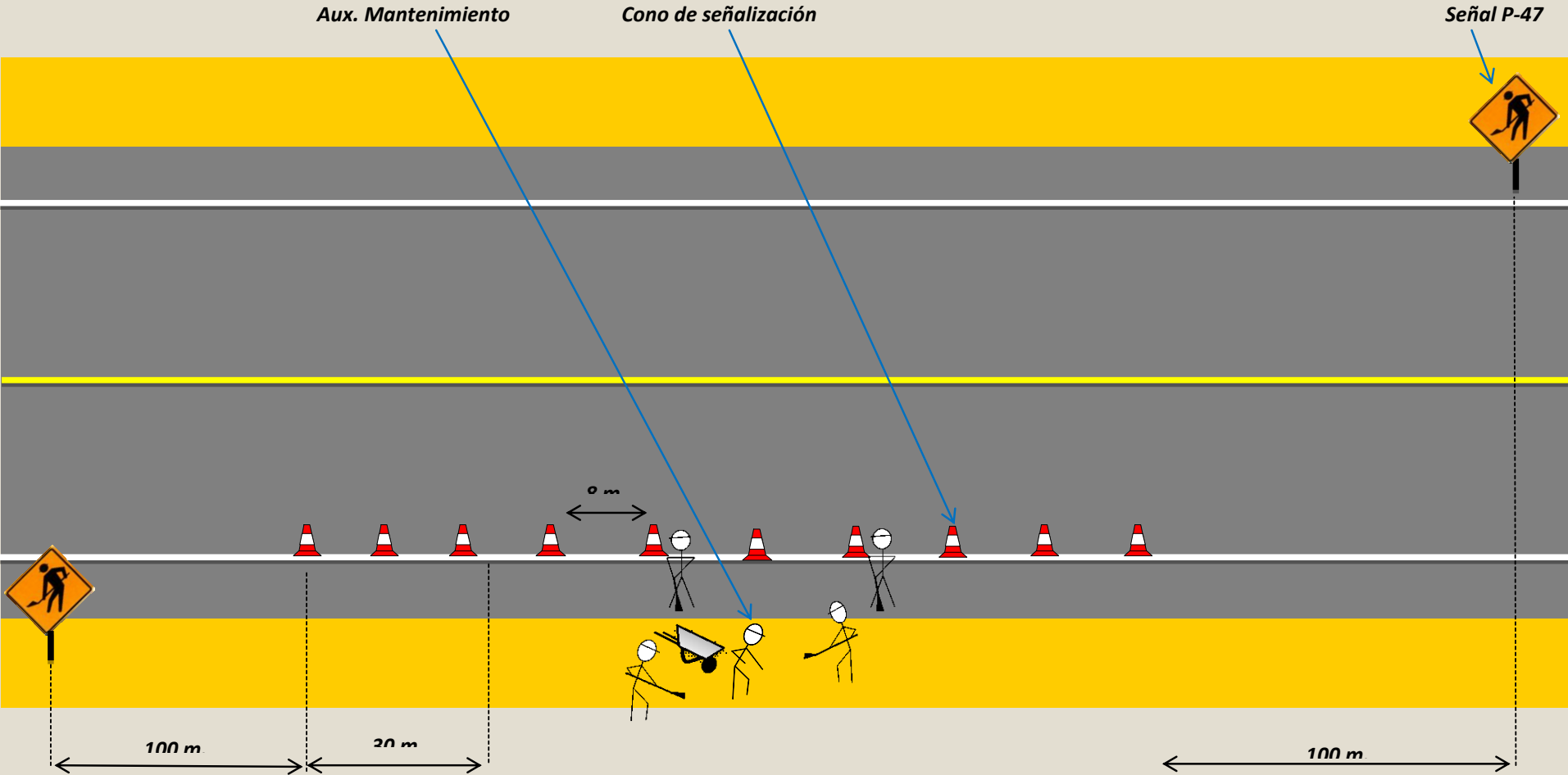
III. RESUMEN EJECUTIVO – PRINCIPALES INDICADORES Y METAS ALCANZADAS



Parches en carpeta asfáltica



Señalización ocupando la berma



Consideraciones:

- * El número de conos depende de la longitud de la zona de trabajo.
- * Si existieran obstáculos a la visibilidad (curvas horizontales o verticales), se colocará un cono antes del obstáculo.
- * El primer auxiliar de cuadrilla se encontrará a 30m del primer cono

III. RESUMEN EJECUTIVO – PRINCIPALES INDICADORES Y METAS ALCANZADAS

Trabajos de Mantenimiento ocupando la berma



Limpieza de cunetas



Reposición de delineadores

III. RESUMEN EJECUTIVO – PRINCIPALES INDICADORES Y METAS ALCANZADAS



Construcción de Muro Seco



Limpieza de Cuneta



Reposición de Hito Kilométrico

III. RESUMEN EJECUTIVO – PRINCIPALES INDICADORES Y METAS ALCANZADAS



Limpieza de Cuneta



Limpieza de Cuneta



Limpieza de Cuneta



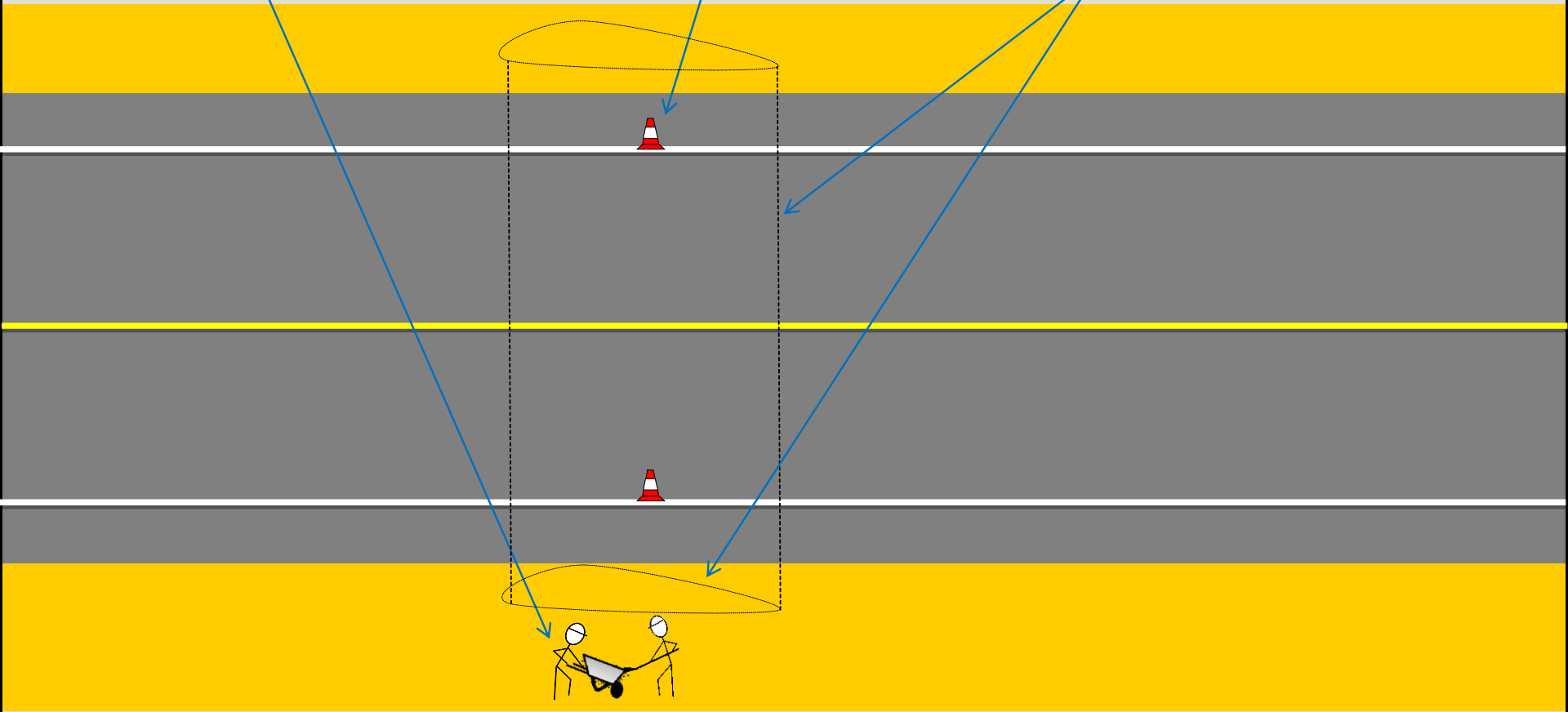
Reposición de Guardavías

Señalización ocupando alcantarillas

Aux. Mantenimiento

Cono de señalización

Líneas imaginarias del contorno de la alcantarila



Consideraciones:

- * Se emplearán 02 conos de señalización ubicados sobre las líneas de borde de calzada
- * La actividad se desarrollará como mínimo con 02 Auxiliares de Mantenimiento

III. RESUMEN EJECUTIVO – PRINCIPALES INDICADORES Y METAS ALCANZADAS



Limpieza de Alcantarilla

III. RESUMEN EJECUTIVO – PRINCIPALES INDICADORES Y METAS ALCANZADAS.

c) Aspectos Comerciales

- Los ingresos anuales garantizados para la Concesionaria, en virtud del Contrato de Concesión, PAS (Pago Anual por Servicios), serán pagados por el Concedente a través de:
 - (i) La recaudación obtenida en las unidades de peaje y
 - (ii) Cofinanciamiento.

Aspecto Comerciales: Recaudación de Peajes

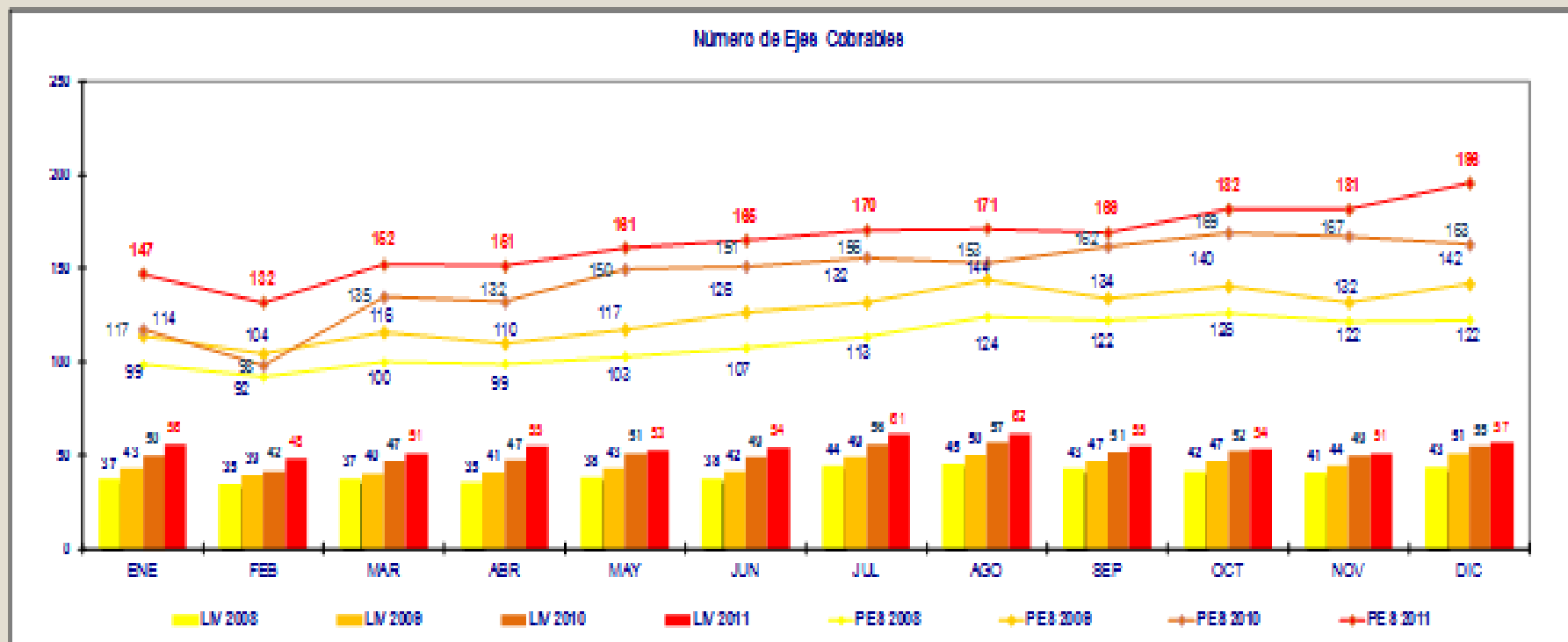
- Las tarifas aplicadas en cada una de las cinco unidades de peaje (incluyen IGV del 18%) modificado el 28 de octubre del 2011, son las siguientes:

Unidad		Tarifa
Vehículos Ligeros		S/. 3.90
Pesados por N° de Ejes:	2.00	S/. 7.70
	3.00	S/. 11.60
	4.00	S/. 15.40
	5.00	S/. 19.20
	6.00	S/. 23.10
	7.00	S/. 26.90
	8.00	S/. 30.70

- Tarifas Diferenciadas Vigentes: U. P. de Marcona (Empresa Minera Shougang Hierro Perú, principalmente). Tarifas de S/. 1.20 y S/. 2.40 para vehículos ligeros y de S/. 2.40 y S/. 4.80, para vehículos pesados de dos ejes.

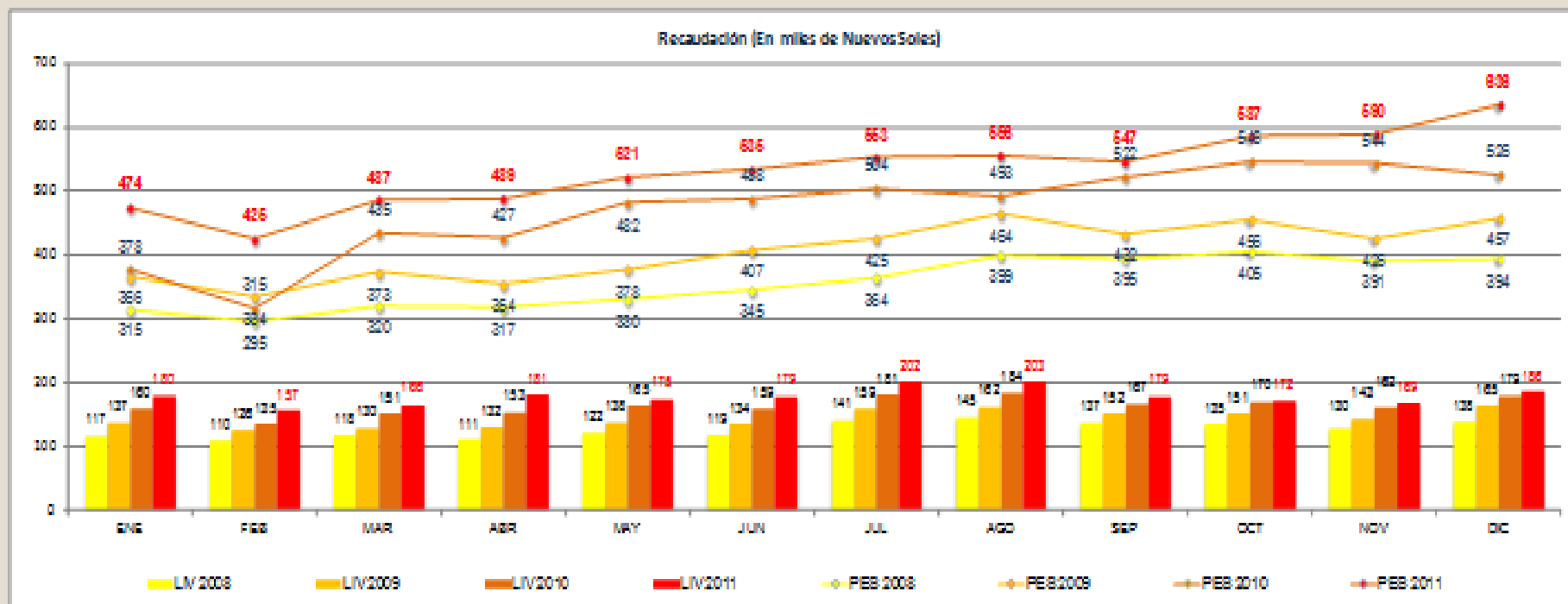
III. RESUMEN EJECUTIVO – PRINCIPALES INDICADORES Y METAS ALCANZADAS.

Gráfica: Número de Ejes Cobrables Registrados



III. RESUMEN EJECUTIVO – PRINCIPALES INDICADORES Y METAS ALCANZADAS.

Gráfica: Recaudación Mensual (miles de soles)



Cofinanciamiento = PAS - Recaudación de Peajes

- **PAMO (Pago Anual por Mantenimiento y Operación)**

El monto de PAMO vigente desde el 05/12/2010 hasta el 04/12/2011, de acuerdo al cálculo realizado por el MTC, asciende a **USD \$14,571,578.15**, el mismo que deberá pagarse de forma trimestral.

- **PAO (Pago Anual por Obras)**

El Pago Anual por Obras¹ asciende a **USD \$12,913,573.07** y se paga de forma semestral desde octubre del 2010 durante 15 años.

*/1 PAO vigente a partir del mes de Octubre de 2010 correspondiente al **98.7%** del PAO original (incluido ajuste por Tasa de Interés) que el Concedente viene pagando al Concesionario. El pago del 1.27% restante se definirá una vez se concluyan con las Obras no realizadas por razones no atribuibles al Concesionario (por los Eventos Catastróficos de inicios del 2010 y Obras Complementarias – U. Peaje de Pichirhua y Pampamarca cuyos terrenos no han sido entregados aún por el Concedente).*

d) Aspectos Administrativos – Financieros

Financiamiento de las actividades de Operación y Mantenimiento Rutinario con créditos de corto plazo obtenidos en el mercado financiero local.

Agenda

I. Introducción

II. Generales de la Infraestructura Concesionada

III. Resumen Ejecutivo – Principales Indicadores y Metas

IV. Objetivos y Agenda de Trabajo para el año 2012

V. Otros aspectos relacionados a la Concesión para el año 2012

VI. Conclusiones

IV. OBJETIVOS Y AGENDA DE TRABAJO PARA EL AÑO 2012

a) Inversiones por Ejecutar

- Mantenimiento Periódico:

Para el presente año se tiene prevista la ejecución de los trabajos de Mantenimiento Periódico. En tal sentido, se está en la fase final de elaboración de un Informe Técnico de Mantenimiento.

El monto de inversión asciende aproximadamente a US\$ 25 000,000. Período de ejecución estimado Mayo-Noviembre 2012.

IV. OBJETIVOS Y AGENDA DE TRABAJO PARA EL AÑO 2012

b) Aspectos Operativos

i. Operaciones

Aplicar estrategias de conservación de los bienes en las unidades de peaje y de pesaje fijo y móvil.

Realizar un monitoreo constante en dichas unidades para garantizar el correcto funcionamiento de los equipos y el adecuado desarrollo de las actividades.

Servicios Obligatorios.

Central de Atención de Emergencias - CAE

Atención inmediata de las llamadas de emergencias en la CAE.

Mantenimiento de los equipos de comunicación y sistema de registro

Auxilio Mecánico y Remolque de vehículos con Grúa

Atención de los vehículos accidentados y traslado a un lugar seguro o taller cercano

Sistema de Comunicación

Registrar y atender todas las llamadas de los centros de comunicación.

IV. OBJETIVOS Y AGENDA DE TRABAJO PARA EL AÑO 2012

b) Aspectos Operativos

ii. Mantenimiento

Mantenimiento Rutinario: Comprende las siguientes actividades:

- Limpieza y reparación, de ser el caso, de calzadas y bermas, alcantarillas, cunetas,
- Mantenimiento de las señales, guardavías y otros elementos de la infraestructura vial.
- Conservación de los elementos de puentes y obras de arte.
- Repintado de la señalización horizontal en zonas puntuales.
- Replantado y arreglo de las áreas verdes.
- Parchados, tratamiento de fisuras, bacheos y sellado.
- Control de vegetación o de arena.
- Mantenimiento de las señales verticales
- Estabilización de taludes y control de la erosión de los mismos, hasta 300 m³ de derrumbes.
- Control y manejo de sedimentos

IV. OBJETIVOS Y AGENDA DE TRABAJO PARA EL AÑO 2012

b) Aspectos Operativos

- **Mantenimiento Periódico:**

Para el presente año se tiene prevista la ejecución de los trabajos de Mantenimiento Periódico. En tal sentido, se está en la fase final de elaboración de un Informe Técnico de Mantenimiento.

El monto de inversión asciende aproximadamente a US\$ 25 000,000. Período de ejecución estimado Mayo-Noviembre 2012.

IV. OBJETIVOS Y AGENDA DE TRABAJO PARA EL AÑO 2012

b) Aspectos Operativos

iii. Medio Ambiente

El objetivo es comprobar que las medidas de mitigación implementadas son adecuadas y suficientes para no generar impactos negativos en el entorno. Se efectuarán monitoreos enfocados hacia:

Monitoreo de Agua:

Cuando se requiera y exista la posibilidad de contaminación.

Monitoreo de Geomorfología y Suelos:

Donde se requiera, se verificará el grado de estabilidad de las laderas o taludes

Monitoreo de Flora y Fauna:

Seguimiento a Planes de Reforestación en canteras.

Monitoreo de Desechos Sólidos:

Ver el cumplimiento del Programa de Residuos del Plan de Gestión Ambiental

IV. OBJETIVOS Y AGENDA DE TRABAJO PARA EL AÑO 2012

b) Aspectos Operativos

iv. Seguridad

MANEJO DE IMPACTOS SOCIALES.

Capacitación y evaluación en temas relacionados a Seguridad Vial y del Cuidado del Medio Ambiente para Instituciones Educativas de nivel Primario y secundario.

PREVENTIVO Y CORRECTIVO

- Uso de ecoeficiencia en peajes/pesajes/ oficinas para medición del Agua, energía, combustible, papel, cartuchos y tintas de impresoras
- Prevenir la posible afectación a la salud de los trabajadores, pobladores locales y usuarios de la vía.
- Prevenir o mitigar la contaminación de suelos.
- Mitigar la alteración y/o pérdida de cobertura vegetal.
- Evitar o mitigar los accidentes laborales.
- Realizar inspecciones relaciones al manejo de los residuos sólidos, derrame y buen uso de los recursos.
- Capacitación y evaluación en temas relacionados a la Prevención de Riesgos de manera dinámica para el personal del proyecto.
- Gestionar DMEs en el proyecto.

PREVENCIÓN DE RIESGOS Y CONTINGENCIAS.

- Realizar capacitaciones y simulacros de Sismo, Incendio, derrame de MATPEL y accidentes viales.

IV. OBJETIVOS Y AGENDA DE TRABAJO PARA EL AÑO 2012

c) Aspectos Comerciales

Para el año 2012 se tiene previsto mantener las tarifas actuales hasta el mes calendario en que se aprueben la totalidad de Obras y se reajustarán de acuerdo a lo estipulado en el Contrato de Concesión.

Unidad		Tarifa
Vehículos Ligeros		S/. 3.90
Pesados por N° de Ejes:	2.00	S/. 7.70
	3.00	S/. 11.60
	4.00	S/. 15.40
	5.00	S/. 19.20
	6.00	S/. 23.10
	7.00	S/. 26.90
	8.00	S/. 30.70

IV. OBJETIVOS Y AGENDA DE TRABAJO PARA EL AÑO 2012

d) Aspectos Administrativos – Financieros

Los objetivos financieros principales para el presente año son los siguientes:

Continuar con el financiamiento de las actividades de Operación y Mantenimiento Rutinario con créditos de corto plazo obtenidos en el mercado financiero local.

I. Introducción

II. Generales de la Infraestructura Concesionada

III. Resumen Ejecutivo – Principales Indicadores y Metas

IV. Objetivos y Agenda de Trabajo para el año 2012

V. Otros aspectos relacionados a la Concesión para el año 2012

VI. Conclusiones

a) Impacto sobre el desarrollo económico-social en la zona de influencia de la concesión

- Incremento de personas atendidas por los servicios públicos
- Integración económica y social en la región.
- Aumento de la actividad comercial y la integración local.
- Accesos a préstamos para inversión, asesoría técnica y otros
- Mejora de las condiciones de vida
- Mejora de la producción agrícola
- Mayores oportunidades de empleo
- Revaloración de la identidad socio-cultural

V. OTROS ASPECTOS RELACIONADOS A LA CONCESION PARA EL AÑO 2012

a) Impacto sobre el desarrollo económico-social en la zona de influencia de la concesión

Población y comunidades beneficiada directa e indirectamente :

Tabla N° 7.2: Resumen de los Centros Poblados Identificados como AID del Proyecto

Departamento Provincia	Distritos	N° Distritos	Centros Poblados en el AID	Capitales Provinciales
ICA NASCA	San Juan de Marcona Vista Alegre Nasca	03	08	01
AYACUCHO LUCANAS	Lucanas San Juan Puquio	03	07	01
AYACUCHO PARINACOCHAS	Cora Cora		03	
APURIMAC AYMARAES	Cotaruse Chalhuanca Yaca	03	09	01
APURIMAC ABANCAY	Abancay Curahuasi Limatambo Ancahuasi	04	17	01
CUSCO ANTA	Anta, Pucyura Cachimayo	03	23	01
CUSCO CUSCO	Poroy, Santiago, Cusco San Jerónimo, Saylla	05	05	01
CUSCO QUISPICANCHIS	Oropesa Huacarpay Andahuaylillas Huro Urcos	05	09	01
TOTAL.....		26	81	07

Fuente: Instituto Nacional de Estadística e Informática INEI. Elaboración Propia

a) Impacto sobre el desarrollo económico-social en la zona de influencia de la concesión

Contratación de proveedores locales:

Se puede mencionar que se cuenta con proveedores a lo largo de las zonas aledañas por donde atraviesa el proyecto en las provincias de los 4 departamentos (Cusco, Apurímac, Ayacucho e Ica).

Éstos suministran materiales e insumos para la operación y mantenimiento, así como servicios diversos como alquiler de equipos, alimentación, hospedaje, etc generando ingresos a éstos proveedores.

Contratación de Mano de Obra local:

Se muestra el cuadro de personal:

V. OTROS ASPECTOS RELACIONADOS A LA CONCESION PARA EL AÑO 2012

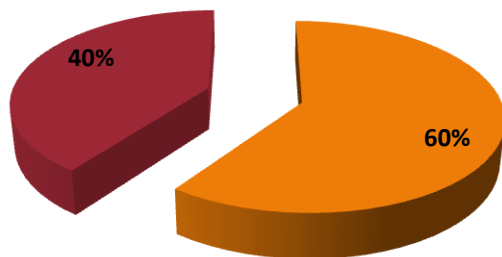
Contratación de Mano de Obra local:

NUMERO DE TRABAJADORES 2011

PERSONAL	LOCALES	NO LOCALES	TOTAL
STAFF	21	14	35
NO STAFF	343	5	348
TOTAL	364	19	383

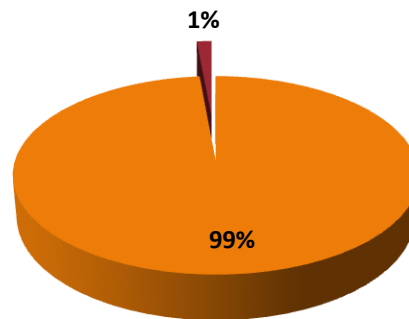
STAFF - 2011

LOCALES NO LOCALES



NO STAFF - 2011

LOCALES NO LOCALES



V. OTROS ASPECTOS RELACIONADOS A LA CONCESION PARA EL AÑO 2012

b) Servicios adicionales – no contractuales, que serán brindados en la zona de influencia (Desarrollar éste punto en el caso que hubieran)

Capacitación y evaluación en temas relacionados a Seguridad Vial y del Cuidado del Medio Ambiente para Instituciones Educativas de nivel Primario y secundario.



V. OTROS ASPECTOS RELACIONADOS A LA CONCESION PARA EL AÑO 2012

b) Servicios adicionales – no contractuales, que serán brindados en la zona de influencia (Desarrollar éste punto en el caso que hubieran)

Capacitación y evaluación en temas relacionados a Seguridad Vial y del Cuidado del Medio Ambiente para Instituciones Educativas de nivel Primario y secundario.



I. Introducción

II. Generales de la Infraestructura Concesionada

III. Resumen Ejecutivo – Principales Indicadores y Metas

IV. Objetivos y Agenda de Trabajo para el año 2012

V. Otros aspectos relacionados a la Concesión para el año 2012

VI. Conclusiones

VI. CONCLUSIONES

- Con la presente, el Concesionario ha cumplido con lo dispuesto en el Art. N 25 del Reglamento General de Supervisión de OSITRAN, el mismo que establece la obligación de presentar y exponer ante OSITRAN el Plan Anual de Negocios para el Tramo I.