

# Plan Anual de Negocios 2018

Presentación para OSITRAN

12 de marzo del 2018

# Contenido

- 
- 1** Introducción

---

  - 2** Aspectos Generales del Muelle Sur

---

  - 3** Principales indicadores alcanzados en el 2017

---

  - 4** Impacto sobre el desarrollo económico social en la zona de influencia

---

  - 5** Objetivos y agenda de trabajo para el año 2018

---

DP World: uno  
de los  
operadores  
portuarios más  
grandes del  
mundo

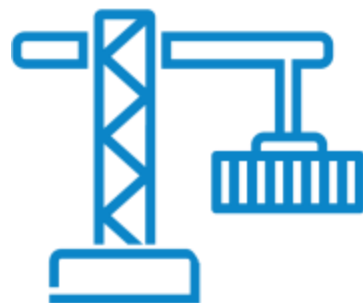
Volumen 2017:

**70  
millones  
de TEU**

**78** Terminales en los 6 continentes

**15** Proyectos desarrollados en los últimos 5 años

**1,600**  
grúas



**40**  
países

  
**36,000**  
colaboradores

Atendemos cerca de

**70,000**  
barcos al año



cerca de

**190**  
barcos al día





650 metros lineales de muelle capaces de atender barcos Súper Post Panamax

16 m. de profundidad que garantizan mayor capacidad de carga en los barcos

## Muelle Sur: El Terminal Portuario líder del país

14 Ha de patio: almacenamiento, aforos, pesajes, inspecciones de seguridad, entre otros servicios

7 Grúas Pórtico Súper Post Pnx:  
18 a 23 filas de alcance

448 conexiones fijas para almacenamiento de refrigerados

21 Grúas de Patio:  
rapidez en la recepción y despacho de contenedores

Más de USD 500 millones de inversión en obras y equipamiento

Servicios hacia los principales puertos de Norte América, Norte de Europa y Mediterráneo, y Asia Pacífico con conexiones regionales en COSA

Maquinaria para movimiento de contenedores llenos y vacíos  
Sistemas informáticos integrados: trazabilidad de la carga y de las operaciones



## Desde la ampliación y profundización de los accesos del Puerto del Callao:

- El arqueo bruto promedio creció **72%** entre el **2009 y 2013**
- El **14%** de las naves que recalán en el Muelle Sur son del tipo **Super Post-Panamax**

Ampliación de la Boca de Acceso  
y profundización del Canal de  
Acceso y Poza de Maniobras

Mejoramiento de las avenidas Gambetta y  
Manco Cápac



**144 millones  
de dólares en  
inversiones  
adicionales  
para uso  
común del  
Puerto del  
Callao**

# Principales Indicadores alcanzados en el 2017

## Inversiones ejecutadas

Evolución histórica de las Inversiones	2006	2007	2008	2009	2010	2011	2012	2013	2014	2015	2016	2017
Fase 1: Obras Civiles y Equipamiento	2,940	2,779	166,588	83,504	95,418	3,131						
Inversiones Adicionales*							1,622		7,185	12,521	414	15,348
Inversión Complementaria Adicional	10,000					10,000	31,000	31,000	31,000	31,000		
<b>TOTAL</b>	<b>12,940</b>	<b>2,779</b>	<b>166,588</b>	<b>83,504</b>	<b>95,418</b>	<b>13,131</b>	<b>32,622</b>	<b>31,000</b>	<b>38,185</b>	<b>43,521</b>	<b>414</b>	<b>15,348</b>

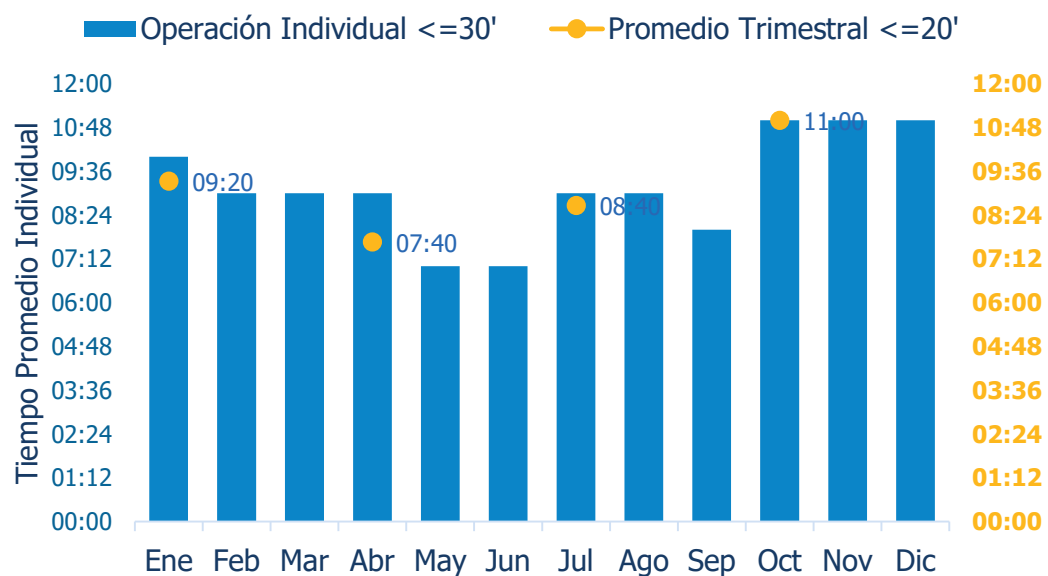
\*Avances de Fase 2

**A lo largo del plazo de la concesión se han ejecutado inversiones por mas de USD 530 millones, siendo la mas grande en el sector portuario del Perú.**

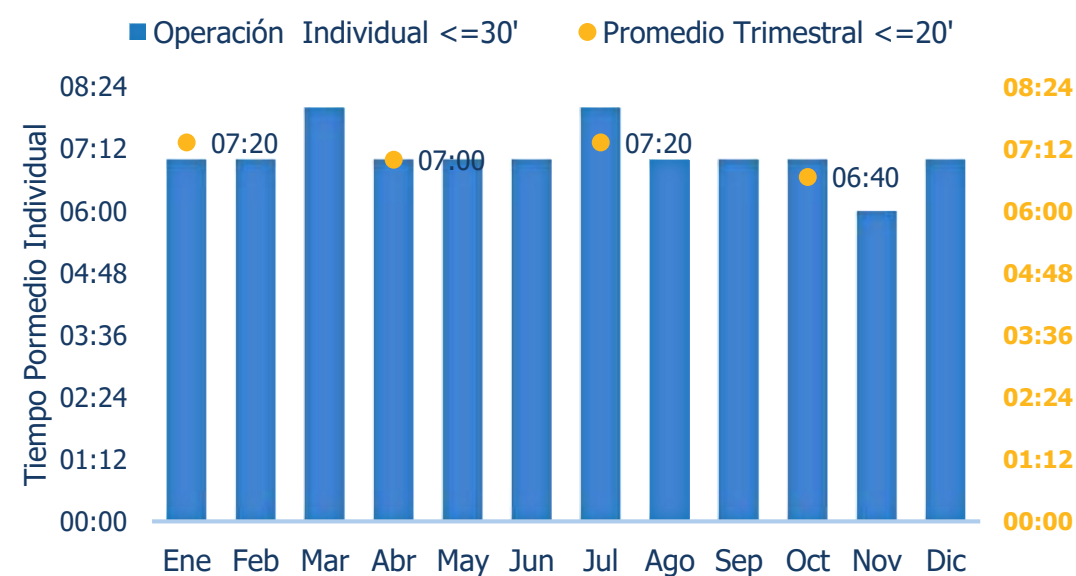
# Principales Indicadores alcanzados en el 2017

## Aspectos Operativos: Indicadores de Servicios

ATENCIÓN A LA NAVE - DESCARGA - 2017



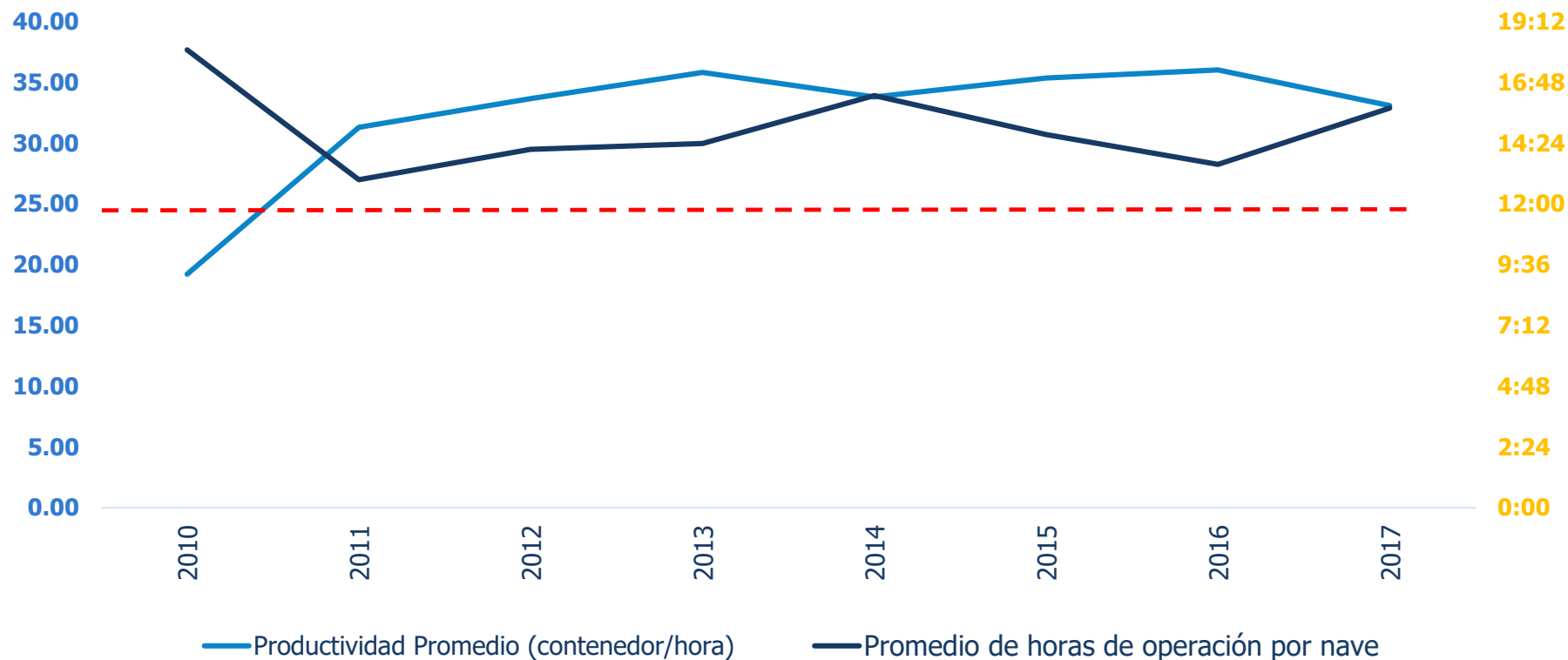
ATENCIÓN A LA NAVE - ZARPE 2017





# Principales Indicadores alcanzados en el 2017

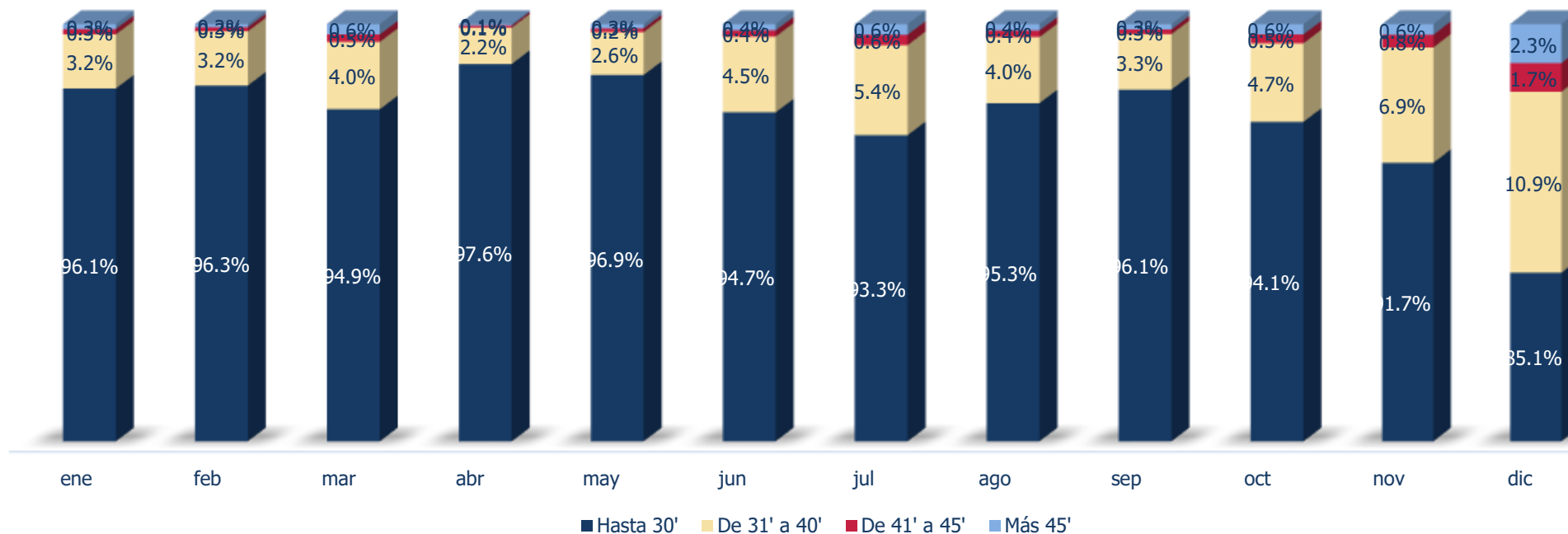
## Aspectos Operativos: Indicadores de Servicios



# Principales Indicadores alcanzados en el 2017

## Aspectos Operativos: Indicadores de Servicios

Tiempo para la entrega de carga



# Principales Indicadores alcanzados en el 2017

## Aspectos Operativos: Accidentes

Indicador	2013	2014	2015	2016	2017
Número de Accidentes	12	12	19	17	19
Número de Personas Heridas	12	12	19	17	19
Número de Personas Fallecidas	0	0	0	0	0

# Principales indicadores alcanzados en el 2017

## Aspectos Operativos: **Mantenimiento**

- Aprobación por OSITRAN del Plan Anual 2017
- Monto ejecutado USD 4.64 millones:

### **USD 3.71 M en equipamiento:**

- ✓ Disponibilidad de QC y RTG: 92.4% y 89.4%
- ✓ Confiabilidad de QC y RTG: 98.9% y 99.5%

### **USD 930 K en infraestructura civil**

- Pruebas del prototipo de RTG híbrida mediante el uso de ultracapacitores para ahorro de combustible
- Inspecciones de las estructuras de las grúas de muelle 1, 2 y 3
- Reacondicionamiento integral de 6 camiones y sus tractos
- Adquisición de montacargas de 16 TN
- Se implementó el portal electrónico InnoGate
- Presurización del sistema contra incendios del patio de contenedores



# Principales indicadores alcanzados en el 2017

## Medio Ambiente

- Renovación de Certificación ISO 14001:2004 Sistema de Gestión Ambiental
- Presentación a APN y OSITRAN del 6to Informe Anual Ambiental
- Monitoreos ambientales trimestrales.
- Presentación anual de declaración de residuos a DGASA
- Iniciativas Locales:
  - Simulacro de derrame de hidrocarburos en mar
  - Reciclaje del 95% de los aceites usados en trabajos de mantenimiento
  - Disminución de emisiones de CO2 en 10% y consumo de energía en 6%
- Iniciativas Globales:
  - Día mundial del agua: del 16 al 19 de mayo 2017
  - Día mundial del medio ambiente: del 5 al 10 de junio
  - GO GREEN: Recuperación de áreas verdes (23 de septiembre)



# Principales indicadores alcanzados en el 2017



## Seguridad

- Refrenda anual de la Declaración de Cumplimiento del Código PBIP (2017)
- Renovación certificado ISO 28000:2007
- Instalación de cámaras adicionales en patio
- Presencia policial 24/7
- Instalación en las garitas de sistemas con lectores biométricos y cámaras con reconocimiento facial



# Principales Indicadores alcanzados en el 2017

## Aspectos Económicos y Comerciales: Tráfico e Ingresos

<b>Tráficos e Ingresos</b>	<b>2014</b>	<b>2015</b>	<b>2016</b>	<b>2017</b>
Recaladas	840	803	805	771
Volumen (en TEU)	1,426,516	1,238,903	1,139,229	1,247,259
Volumen (en contenedores)	906,182	790,353	710,860	766,561
Ingresos (en USD)	148,888	137,325	123,223	138,650

# Principales Indicadores alcanzados en el 2017

## Aspectos Económicos y Comerciales: Reclamos

ESTADO/MATERIA	2015	2016	2017
<b>1. INADMISIBLES</b>			
Facturación o cobro	1	1	10
Daños o pérdidas en perjuicio del usuario	26	16	9
Calidad y oportuna prestación de servicios	19	12	20
Defectos en la información proporcionada a los usuarios	1	1	3
Condicionamiento de atención de reclamos al pago previo de retribución facturada	1	0	0
Acceso a la infraestructura	0	2	10
No precisa	1	0	1
<b>TOTAL</b>	<b>49</b>	<b>32</b>	<b>53</b>
<b>2. IMPROCEDENTES</b>			
Facturación o cobro	0	1	5
Daños o pérdidas en perjuicio del usuario	3	6	4
Calidad y oportuna prestación de servicios	0	3	1
Acceso a la infraestructura	0	0	5
No precisa	0	0	1
<b>TOTAL</b>	<b>3</b>	<b>10</b>	<b>16</b>
<b>3. FUNDADOS</b>			
Facturación o cobro	1	0	11
Daños o pérdidas en perjuicio del usuario	9	4	3
Calidad y oportuna prestación de los servicios	0	5	4
Acceso a la infraestructura	0	0	1
<b>TOTAL</b>	<b>10</b>	<b>9</b>	<b>19</b>
<b>4. INFUNDADOS</b>			
Facturación o cobro	2	6	58
Daños o pérdidas en perjuicio del usuario	25	17	7
Calidad y oportuna prestación de los servicios	0	5	6
Acceso a la infraestructura	0	0	7
<b>TOTAL</b>	<b>27</b>	<b>28</b>	<b>78</b>



# Principales Indicadores alcanzados en el 2017

## Aspectos Económicos y Comerciales

HISTORICO ANUAL DEL ESTADO DE GANANCIAS Y PÉRDIDAS								
(Expresado en miles de dólares americanos)								
	2010	2011	2012	2013	2014	2015	2016	2017
Ingresos	35,685	92,931	127,396	129,179	148,488	137,325	123,223	138,650
Costo del servicio	(18,710)	(24,746)	(40,504)	(41,194)	(51,879)	(48,620)	(45,925)	(48,917)
Utilidad Bruta	16,975	68,185	86,892	87,985	96,609	88,705	77,298	89,733
Gastos administrativo y ventas	(15,392)	(32,592)	(35,138)	(36,981)	(29,509)	(29,524)	(24,092)	(25,381)
Utilidad de operación	1,583	35,593	51,754	51,004	67,100	59,181	53,206	64,352
Otros ingresos y gastos financieros	(9,598)	(6,081)	(15,641)	(16,592)	(8,315)	(10,791)	(9,591)	(9,272)
Utilidad antes del impuesto a la renta	(8,015)	29,512	36,113	34,412	58,785	48,390	43,615	55,080
Impuesto a la renta	296	(7,269)	(11,208)	(11,124)	(17,847)	(14,958)	(13,793)	(16,847)
<b>Utilidad neta</b>	<b>(7,719)</b>	<b>22,243</b>	<b>24,905</b>	<b>23,288</b>	<b>40,938</b>	<b>33,432</b>	<b>22,822</b>	<b>38,233</b>

# Principales Indicadores alcanzados en el 2017

## Aspectos Económicos y Comerciales: Pólizas de Seguros y Cartas Fianzas vigentes

Pólizas de Seguro			
Tipo	Aseguradora	Cobertura primaria (USD)	Vencimiento
Seguro de todo riesgo de obras civiles terminadas	Chubb Seguros	100 m	Setiembre 30, 2018
Seguro de todo riesgo de obras civiles terminadas (en exceso)	Rímac Seguros	50 m	Octubre 1, 2018
Seguro de responsabilidad civil general, contractual, extracontractual y patronal	Rímac Seguros	50 m	Setiembre 30, 2018
Seguro de Vida Ley para trabajadores	Rímac Seguros	Según número de trabajadores	Julio 1, 2018
Seguro Complementario Trabajo de Riesgo Pensiones	Rímac Seguros	Según número de trabajadores	Junio 30, 2018
Seguro Complementario Trabajo de Riesgo Prestaciones de Salud	Rímac Seguros	Según número de trabajadores	Junio 30, 2018

**Asimismo, se tiene una carta fianza de Garantía de Fiel Cumplimiento del Contrato de Concesión por USD 21,350,000.00 en el Scotiabank que vence el 24 de julio del 2018**

# Otros aspectos: Impacto sobre el desarrollo económico social en la zona de influencia



- Programa Global de Educación en Comercio Marítimo: capacitación a 340 niños.
- Implementación de áreas verdes en la Urb. Mujica Gallo (Oquendo)
- Niño Costero: Apoyo logístico en el cabotaje para el abastecimiento de productos básicos y envío de 4 contenedores de donaciones con 43 toneladas de agua y alimentos al norte del país.
- Implementación y Mejora de Instalaciones Asilo Santa María de la Caridad
- 6ta Carrera DP World Callao en beneficio del Centro de Educación Básica Especial La Perla cuya recaudación fue de USD 21,000.00.

# Objetivos y agenda de trabajo para el 2018

## Programación de Inversiones y otros aspectos:

- Entrega de Inversiones  
Adicionales: remodelación y ampliación de garitas, zona de inspección, zona de refrigerados y puesta en valor de zona de estabilidad de rompeolas.
- Continua mejora de procesos operativos incluyendo su digitalización.
- Trabajos de Mantenimiento: control de protección de pilotes, pintado anticorrosión de grúas pórtico, reparación integral de motores eléctricos de elevación de RTGs.

## Puntos críticos pendientes de resolver con Concedente y/u OSITRAN:

- Negociación de adenda N° 2 para implementación de Fase 2.

## Problemas que afectarían el desarrollo de la Concesión:

- Interferencias en contrato de concesión: ej. implementación de VGM.
- Congestión en vías alrededor del puerto: control de pesos a la salida.
- Reincorporación de personal sancionado por rigidez de aplicación de la legislación laboral.
- Amenazas al sistema informático.
- Abuso del sistema de reclamos y controversias.



# Gracias

---

**Francisco Roman**

Director de Asuntos Legales y Corporativos

DP World Callao