



Febrero 2016



-
- I. Introducción y Aspectos Generales
-
- II. Principales indicadores y metas alcanzadas el 2015
-
- a. Inversiones ejecutadas
-
- b. Aspectos Operativos
-
- c. Aspectos económicos y comerciales
-
- d. Aspectos administrativos y financieros
-
- e. Lecciones aprendidas
-

III. Objetivos y agenda de trabajo para el 2016

a. Programación de inversiones

b. Aspectos Operativos

c. Aspectos económicos y comerciales

d. Aspectos administrativos y financieros

e. Problemas potenciales

IV. Otros aspectos relacionados

a. Impacto sobre el desarrollo económico-social

V. Conclusiones

I. **Introducción y Aspectos Generales**

II. Principales indicadores y metas alcanzadas el 2015

a. Inversiones ejecutadas

b. Aspectos Operativos

c. Aspectos económicos y comerciales

d. Aspectos administrativos y financieros

e. Lecciones aprendidas

Introducción



Regiones: Arequipa, Ayacucho, Juliaca, Puerto Maldonado y Tacna

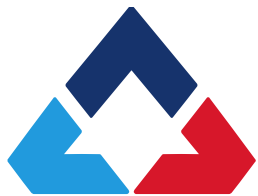
2.73 millones de pasajeros

29.4 mil operaciones aéreas

61.3 millones de dólares en Obras obligatorias y Obras nuevas

Remodelación: **11,757 m²**

Ampliación y construcción: **4,292 m²**



ANDINO

Empresas peruanas líderes en servir a la cadena logística de comercio exterior y proveer infraestructura portuaria y aeroportuaria.

A.C.I. Airports International S.à.r.l.

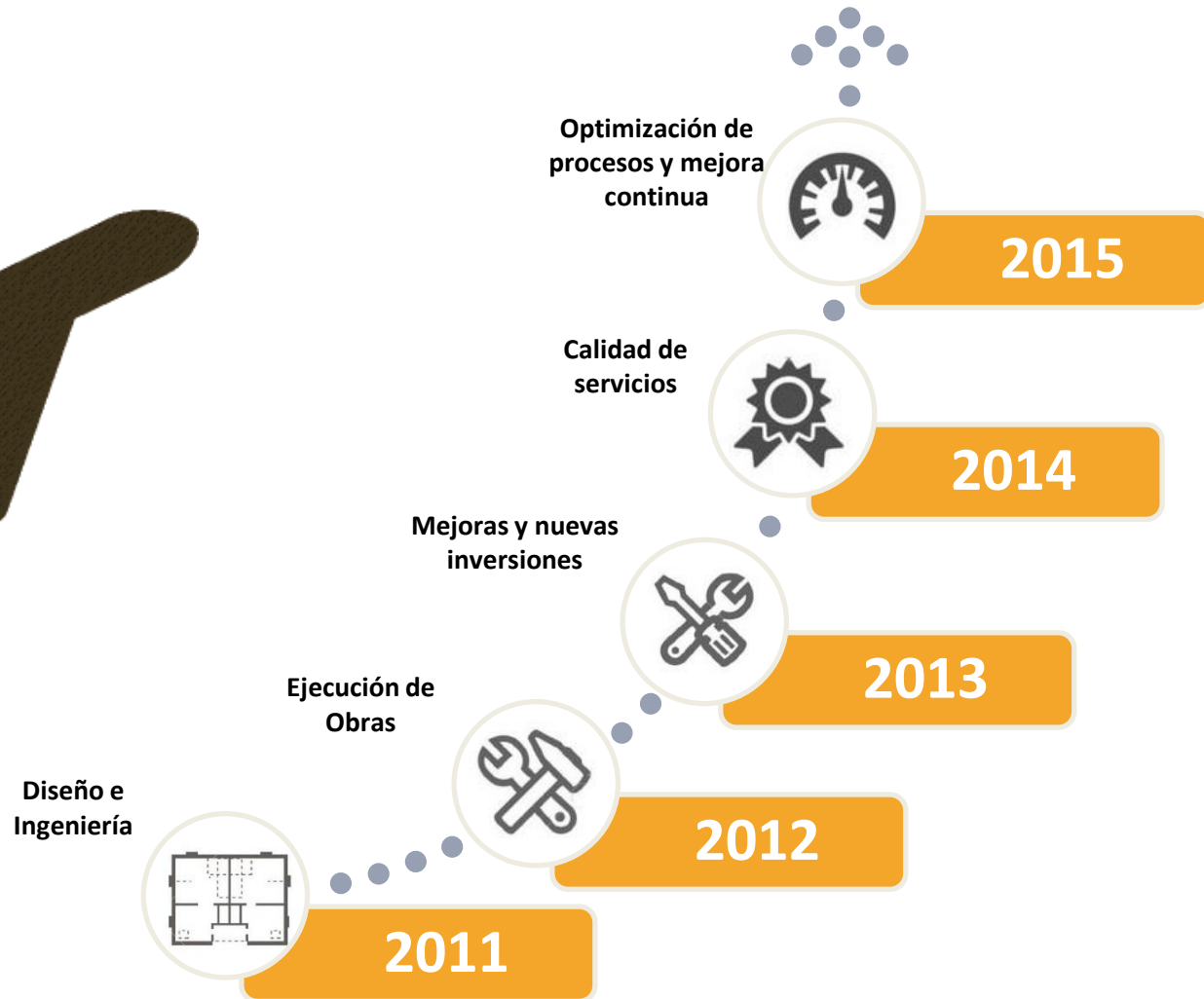
Empresas líderes en el sector aeronáutico, con aeropuertos en la región como Montevideo, Punta del Este, Guayaquil, Brasilia, entre otros.

Aspectos generales

Contrato de concesión

Esquema	<ul style="list-style-type: none">• Concesión del Estado Peruano como Asociación Pública-Privada: cofinanciamiento para operaciones, mantenimiento e inversión (PAMO, PPO y PAO).
Inversión Estimada Total	<ul style="list-style-type: none">• Más de US\$ 250 MM• Las inversiones se rigen bajo el Sistema Nacional de Inversión Pública (SNIP). Rentabilidad económica y social.
Período de concesión	<ul style="list-style-type: none">• 25 años (renovables).

Aspectos generales



I. Introducción y Aspectos Generales

II. Principales indicadores y metas alcanzadas el 2015

a. Inversiones ejecutadas

b. Aspectos Operativos

c. Aspectos económicos y comerciales

d. Aspectos administrativos y financieros

e. Lecciones aprendidas

I. Introducción y Aspectos Generales

II. Principales indicadores y metas alcanzadas el 2015

a. Inversiones ejecutadas

b. Aspectos Operativos

c. Aspectos económicos y comerciales

d. Aspectos administrativos y financieros

e. Lecciones aprendidas

Inversiones ejecutadas

Montos de inversión anual ejecutados

Inversiones en Obras 2012-2015 (nuevos soles)

Indicador	2012	2013	2014	2015	TOTAL
Período inicial					
Ayacucho	1,711,204	7,114,047	11,360,042	4,631,172	24,816,465
Arequipa	2,512,506	40,409,803	2,995,712		45,918,021
Juliaca	1,728,801	6,951,845	6,923,248		15,603,894
Puerto Maldonado	1,479,413	4,833,847	10,106,407		16,419,667
Tacna	962,023	10,800,876	20,158,182		31,921,081
Total Costo Directo	8,393,947	70,110,418	51,543,591	4,631,172	134,679,128

Inversiones ejecutadas

Detalle de las principales inversiones ejecutadas durante el 2015

Obra: Mejoramiento de la capacidad operativa del servicio de salvamento y extinción de incendios del aeropuerto de Ayacucho.

Monto: USD 1'323,092, inc. IGV

Adquisiciones realizadas:

- Un (01) Vehículo para el Servicio de Extinción de Incendios.
- Trajes de aproximación y protección estructural.
- Equipos de protección y respiración autónoma.
- Agentes extintores: Concentrado de espuma y polvo químico seco.

Inversiones ejecutadas

Detalle de las principales inversiones ejecutadas durante el 2015



-
- I. Introducción y Aspectos Generales

 - II. Principales indicadores y metas alcanzadas el 2015

 - a. Inversiones ejecutadas
 - b. Aspectos Operativos**
 - c. Aspectos económicos y comerciales

 - d. Aspectos administrativos y financieros

 - e. Lecciones aprendidas

Aspectos Operativos

i. Operaciones

No se tienen accidentes registrados (2013-2015).

Servicios ofrecidos:

- ✓ Servicios Aeronáuticos
 - ✓ Aterrizaje y Despegue de aeronaves
 - ✓ Estacionamiento de Aeronaves
 - ✓ Horas Extras de estacionamiento
 - ✓ Servicio de Carga
 - ✓ Servicio de Rampa
 - ✓ Servicio de embarque y desembarque
 - ✓ Abastecimiento de Combustible

- ✓ Alquiler de espacios en zonas públicas y restringidas

- ✓ Servicio de parqueo

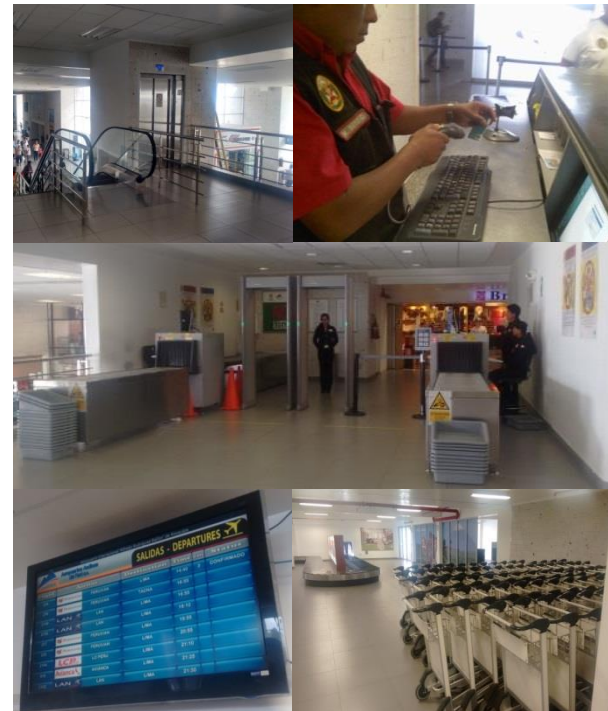
- ✓ Salas VIP



i. Operaciones

Facilidades para el usuario:

- ✓ Scanners para DNI y lectores electrónicos de TUUA
- ✓ Revisión de equipaje de mano y facturado con Maquinas de Rayos X
- ✓ Revisión de pasajeros con Pórticos Detectores de Metales
- ✓ Servicio de información a los pasajeros
- ✓ Carritos porta equipajes
- ✓ Facilidades para personas con discapacidades físicas y de la tercera edad



i. Operaciones

Certificaciones obtenidas

- Certificación ISO 9001-2008
Aeropuerto Internacional Rodríguez Ballón
 - ✓ Cobro de la Tarifa Única de Uso de Aeropuerto.
 - ✓ Seguridad de la aviación civil.
 - ✓ Salvamento y Extinción de Incendios (SEI).
 - ✓ Aterrizaje y despegue.
 - ✓ Estacionamiento de aeronaves.
 - ✓ Servicios complementarios de asistencia a los pasajeros antes del embarque y posterior al desembarque.
 - ✓ Provisión de facilidades o instalaciones esenciales para explotadores aéreos y compañías de SEA's.
 - ✓ Atención de reclamos de usuarios.



ii. Mantenimiento

Se cumplieron al 100% los Planes de Mantenimiento aprobados para el año 2015.

- Preventivo Rutinario – Lado Tierra PMR
- Preventivo Rutinario – Lado Aire PMR
- Preventivo Periódico – Lado Aire PMP

ii. Mantenimiento

- Plan de Mantenimiento Preventivo Rutinario – Lado Tierra PMR
 - ✓ Sistema termodinámico y auxiliar
 - ✓ Equipos para transporte de equipaje y carga
 - ✓ Sistema contra incendio estructural
 - ✓ Equipos de extinción de incendio SEI
 - ✓ Equipos de seguridad
 - ✓ Información aeroportuaria (FID)
 - ✓ Sistema Eléctrico
 - ✓ Sistema Sanitario
 - ✓ Vehículos operativos
 - ✓ Equipos de Informática y comunicaciones
 - ✓ Equipos de Playa de estacionamiento
 - ✓ Equipos para operaciones y mantenimiento aeroportuario
 - ✓ Infraestructura de terminales



ii. Mantenimiento

- Plan de Mantenimiento Preventivo Rutinario – Lado Aire PMR
 - ✓ Mantenimiento de Pavimentos
 - ✓ Señalización horizontal
 - ✓ Mantenimiento de Drenajes
 - ✓ Iluminación de plataforma
 - ✓ Zonas verdes y paisajismo
 - ✓ Cercos Perimétricos



ii. Mantenimiento

- Plan de Mantenimiento Preventivo Periódico – Lado Aire PMP

Sellado de fisuras y grietas en pavimentos no intervenidos en las obras obligatorias.

- ✓ AQP: Se realizó el sellado al 100% de la plataforma.
- ✓ JUL: Se realizó el sellado del tercio central de la pista, plataforma y calles de rodaje. Se prevé sellar los dos tercios laterales a fines de marzo de 2016.



ii. Mantenimiento

- Plan de Mantenimiento Preventivo Periódico – Lado Aire PMP

Tratamiento de juntas de losas de concreto.

- ✓ AQP: Se realizó el sellado al 100% de la plataforma.



ii. Mantenimiento

- Plan de Mantenimiento Preventivo Periódico – Lado Aire PMP

Señalización horizontal

- ✓ Se realiza anualmente la señalización horizontal en toda el área de maniobras de todas las sedes.



Limpieza de fosas sépticas.

ii. Mantenimiento

- Plan de Mantenimiento Preventivo Periódico – Lado Aire PMP

Coeficientes de fricción

Equipo de Ensayo	Neumático de ensayo		Velocidad de Ensayo (Km/h)	Profundidad del agua en ensayo (mm)	Objetivo de Diseño para nuevas Superficies de Pista	Nivel Previsto de Mantenimiento	Nivel Mínimo de Rozamiento (MFL)
	Tipo	Presión (KPa)					
Grip Tester	C	140	65	1.0	0.74	0.53	0.43

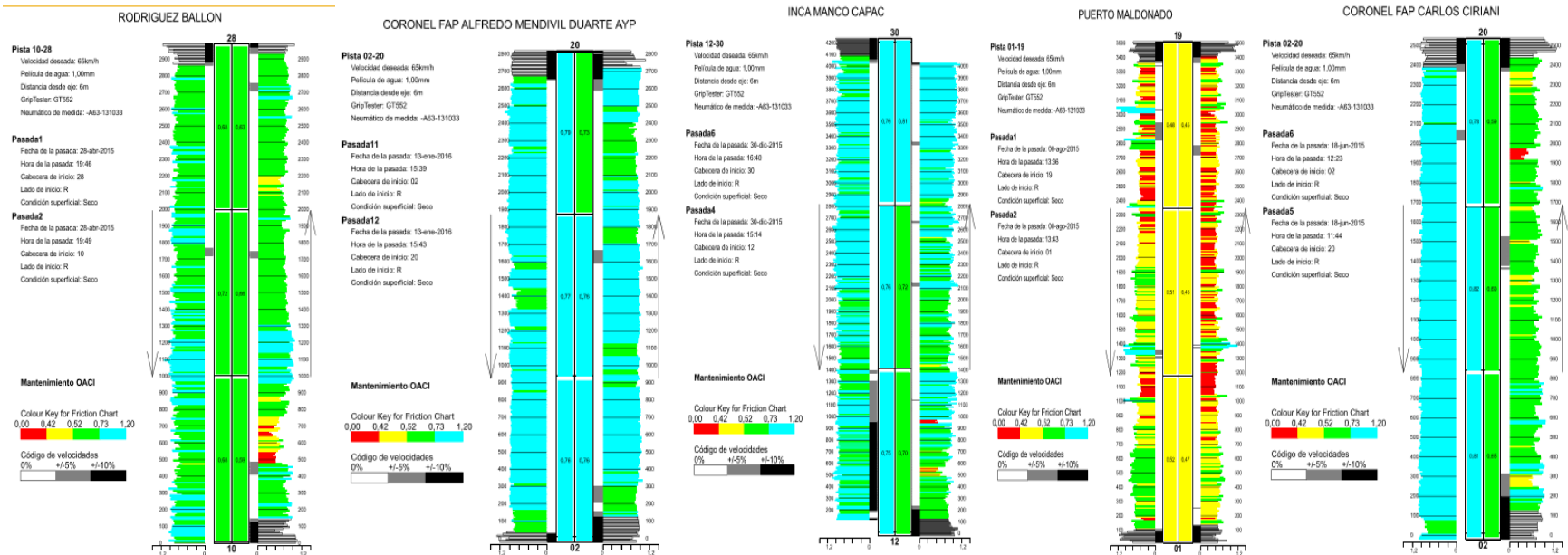
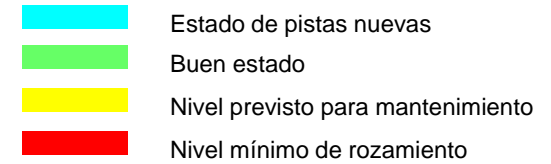


Aspectos Operativos

ii. Mantenimiento

- Plan de Mantenimiento Preventivo Periódico – Lado Aire PMP

Prueba de fricción



ii. Mantenimiento

- Plan de Mantenimiento Preventivo Periódico – Lado Aire PMP

Remoción de caucho

- ✓ Se realizó la remoción de caucho en la sede de PEM.



Aspectos Operativos

ii. Mantenimiento

- Mantenimientos correctivos

Vehículos A.R.F.F. (R-17), sede AYP



Vía de acceso vehicular, sede AQP (slurry)



Aspectos Operativos

ii. Mantenimiento

- Mantenimientos correctivos

Pavimentos, sede JUL
(9,990 m²)



iii. Medio ambiente

- Se actualizó el Plan de Manejo de Residuos, adecuado a la legislación medio ambiental vigente.
- Los residuos peligrosos (DGR) y no peligrosos son transportados por empresas especializadas hasta su disposición final en un relleno de seguridad. Ambas están registrada en la DIGESA.
- Se están realizando auditorías internas medio ambientales, para trazar un plan de trabajo que asegure el manejo sustentable de los residuos.



iv. Seguridad - Security

- Se revisaron y ajustaron los Programas de Seguridad Aeroportuaria de los 5 aeropuertos en concesión, tras el hecho policial ocurrido en la sede de Juliaca, y fueron aprobados por la DGAC.
- Se replantearon los procesos de ingresos de vehículos porta-valores al área operativa, según pautas trazadas en reuniones con el Ministerio del Interior. Actualmente, son custodiados por la PNP en cada operación de carga y descarga.



Aspectos Operativos

iv. Seguridad - Security

- Capacitación (1,469 Horas, 134 colaboradores capacitados).

CONTENIDO	ENE	FEB	MAR	ABR	MAY	JUN	JUL	AGO	SEP	OCT	NOV	DIC	
AVSEC Inicial	JUL			TCQ	PEM	AYP	PEM			TCQ	AQP	PEM	
				AQP		AQP						TCQ	
AVSEC Refresh												TCQ	
												AQP	
SEI		AYP									AYP	JUL	AQP
											TCQ	AQP	PEM
DGR AVSEC						TCQ			AQP	AYP	JUL		
										PEM			
DGR SEI						TCQ			AQP	AYP	JUL		
										PEM			
SMS								AQP		TCQ		TCQ	
Gestión de plataforma				JUL	PEM								
Equipos de inspección por rayos X	AQP	TCQ	AQP			AQP				PEM	PEM	PEM	
Formación de instructores SEI								AQP					
Reconocimiento de armas de fuego					PEM								
RAP 314										TCQ			
										AQP			
Casuística para capacitaciones AVSEC y SEI			AQP										

Aspectos Operativos

iv. Seguridad - Security

- Comités de Seguridad (100%)

COMITÉ	ENE	FEB	MAR	ABR	MAY	JUN	JUL	AGO	SEP	OCT	NOV	DIC
AYACUCHO												
Seguridad		■	■		■		■		■		■	
Facilitación		■	■		■		■		■		■	
Plan de Emergencia	■		■		■		■		■		■	
Control de Fauna						■						■
AREQUIPA												
Seguridad		■		■		■		■		■		■
Facilitación		■		■		■		■		■		■
Plan de Emergencia	■		■		■		■		■		■	
Control de Fauna			■			■				■		
JULIACA												
Seguridad			■		■		■		■		■	
Facilitación			■		■		■		■		■	
Plan de Emergencia	■		■		■		■		■		■	
Control de Fauna				■						■		
PUERTO MALDONADO												
Seguridad	■		■		■		■		■		■	
Facilitación	■		■		■		■		■		■	
Plan de Emergencia	■		■		■		■		■		■	
Control de Fauna					■				■			
TACNA												
Seguridad			■		■		■		■		■	
Facilitación			■		■		■		■		■	
Plan de Emergencia	■		■		■		■		■		■	
Control de Fauna			■							■		

iv. Seguridad - Security

- Se realiza la revisión diaria de las MRX y Pórticos detectores de Metales con las piezas de ensayo correspondientes, las cuales tiene las certificaciones internacionales para dicho fin.



Aspectos Operativos

iv. Seguridad operacional - Safety

- Aprobación de la DGAC del Manual de Seguridad Operacional (SMS) - Octubre 2015, Rev. ORIGINAL.
- Se está trabajando en Fase II de implementación del sistema SMS. Implementación del Proceso Reactivo.
- Está en proceso de revisión los Manuales de Plataforma, para ajustarlos a los conceptos de SMS:



MANUAL DE SEGURIDAD OPERACIONAL (SMS)

27 OCT. 2015

	Código: GOP-HSO-001	Fecha: 04/08/2015
	Versión: ORIGINAL	
Elaborado por:	Aprobado por:	Autorizado por:
		
Rafael Alcániz Domínguez Sub Gerente de Seguridad	Daniel Eduardo Corti Esquivora Gerente de Operaciones	ING. ROGER BOCA GÓMEZ Inspector de Aerodromos DGAC - PERÚ D.G.A.C.

01-agosto-2015 Edición Original-2015

iv. Seguridad operacional - Safety

- Simulacros: se han realizado ejercicios de mesa en los Aeródromos de AQP, AYP y JUL. Se prevé realizar simulacros generales de emergencias aeroportuarias en 2016.



Principales medidas para mitigar los riesgos operativos

- Se ha realizado la capacitación del personal en temas obligatorios, regulados y complementarios:
 - ✓ Seguridad de la Aviación Civil
 - ✓ Mercancías Peligrosas
 - ✓ Formación de Bomberos Aeronáuticos, etc.
 - ✓ Aires acondicionados
 - ✓ Vehículos de rescate Rosenbauer
 - ✓ Mangas de embarque (PLB's)
 - ✓ Máquinas de Rayos X
 - ✓ Parchados de emergencia con MAC y MAF
 - ✓ Formación de formadores
- Calibración permanente de equipamiento con equipos nuevos.
- Implementación de un stock básico de insumos para una atención inmediata de mantenimientos de emergencia.

-
- I. Introducción y Aspectos Generales

 - II. Principales indicadores y metas alcanzadas el 2015

 - a. Inversiones ejecutadas

 - b. Aspectos Operativos

 - c. Aspectos económicos y comerciales**

 - d. Aspectos administrativos y financieros

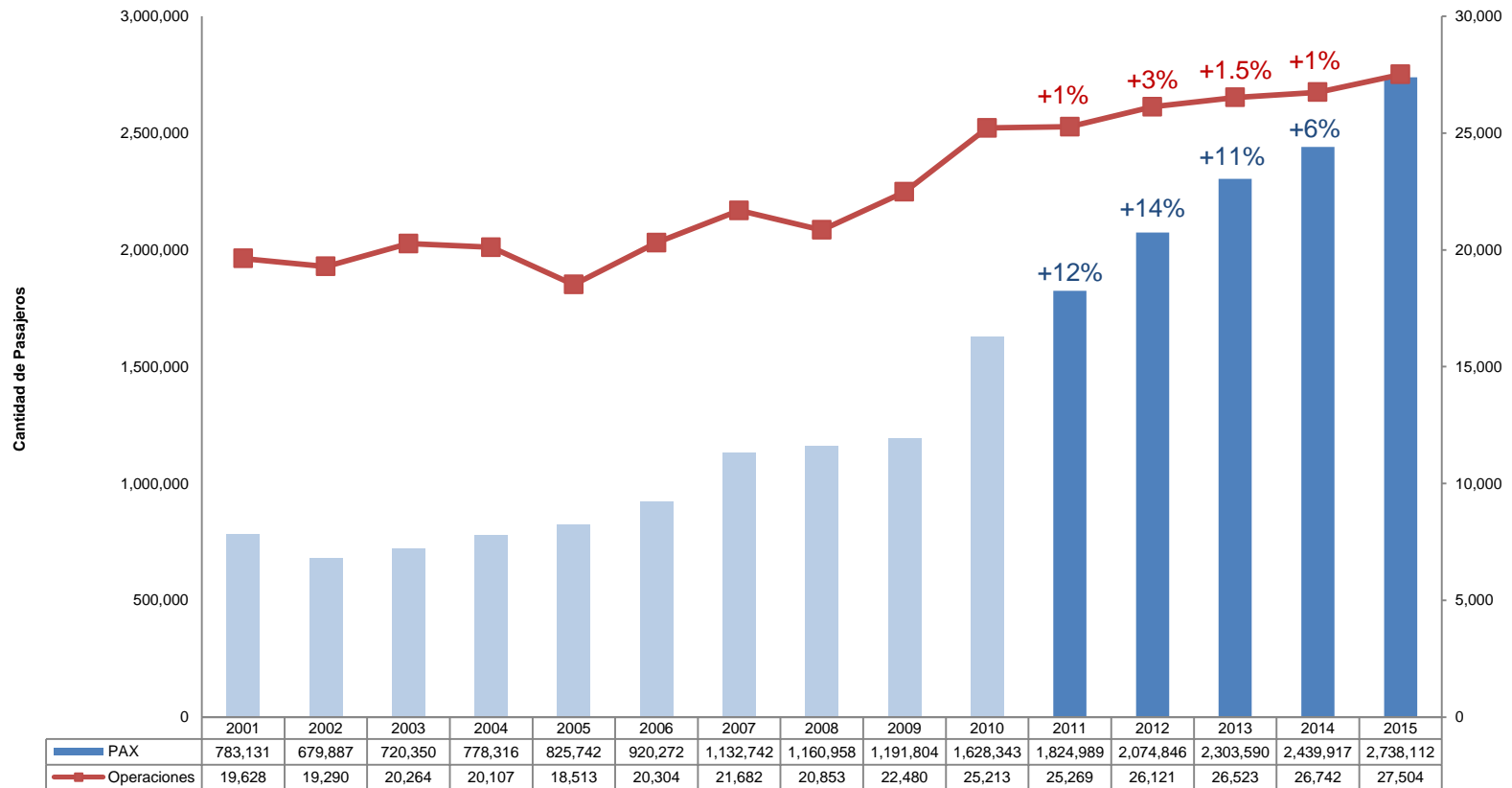
 - e. Lecciones aprendidas

Aspectos económicos y comerciales



Evolución histórica anual de tráfico aéreo

PAX: +12.0%
OPS: + 2.8%

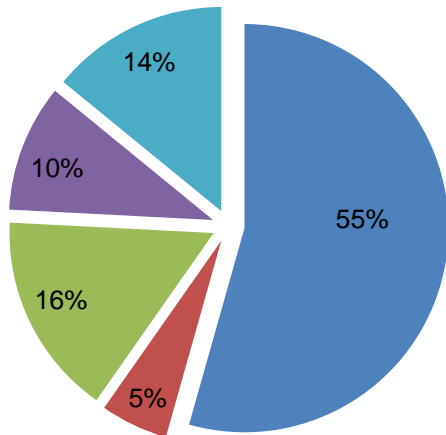


*Considera solo operaciones de vuelos comerciales.

Aspectos económicos y comerciales

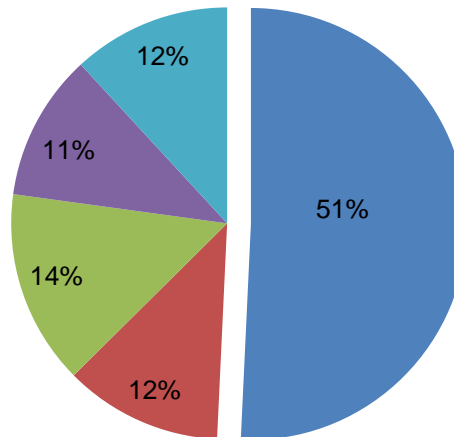
Composición del Tráfico Aéreo

Movimiento de Pasajeros
(Año 2015 = 2.738.112 pasajeros)



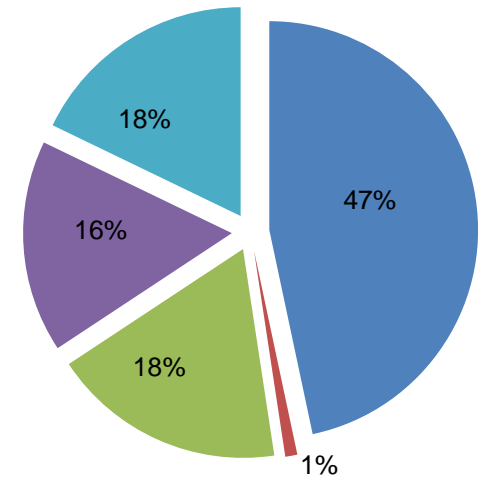
- Arequipa 2015
- Ayacucho 2015
- Juliaca 2015
- P. Maldonado 2015
- Tacna 2015

Cantidad de Operaciones
(Año 2015 = 27,504 operaciones)



- Arequipa 2015
- Ayacucho 2015
- Juliaca 2015
- P. Maldonado 2015
- Tacna 2015

Movimiento de Carga
(Año 2015 = 5.234,34 Toneladas)



- Arequipa 2015
- Ayacucho 2015
- Juliaca 2015
- P. Maldonado 2015
- Tacna 2015

Aspectos económicos y comerciales

Evolución histórica anual de tráfico e ingresos (2011-2015)

(Cifras en S/ en miles)

Indicador	2011	2012	2013	2014	2015
Pasajeros	1,767,705	2,074,846	2,303,644	2,439,917	2,736,572
Operaciones	26,527	28,128	28,173	28,601	29,435
Carga (tm)	5,742,645	5,940,869	6,009,900	5,421,100	5,236,200
Ingresos por servicios regulados*	11,315	13,505	16,706	21,957	28,740
Ingresos por servicios no regulados*	4,204	5,936	6,332	8,860	9,757

*En proceso de auditoría

Aspectos económicos y comerciales

Plan comercial 2015

Retail: Apertura de Nuevos Locales Comerciales

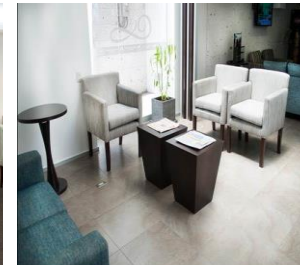
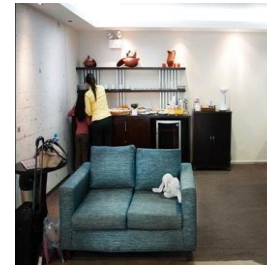
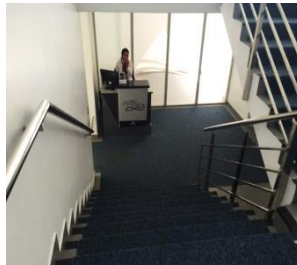
POR SEDE	POR CATEGORÍA
AQP	F&B: 1
AYP	Retail: 2; F&B: 2
JUL	Retail: 2
PEM	Retail: 3
TCQ	Duty Paid: 1



11

Nuevos Locales
puestos a disposición
de nuestros
pasajeros.

Sala Vip Arequipa: Remodelación (Sep. 2015)



Aspectos económicos y comerciales

Plan comercial 2015

Campañas AQP: Mejorar ticket por pasajero

Día de la Madre	Mayo 2015
Aniversario de Arequipa	Agosto 2015
PERUMIN	Septiembre 2015
Sorteo de Navidad	Noviembre y diciembre 2015



Aspectos económicos y comerciales

Evolución histórica anual de reclamos (2011-2015)

ESTADO	2011	2012	2013	2014	2015
INADMISIBLES	1	-	-	-	-
IMPROCEDENTES	74	22	16	5	8
FUNDADOS	16	28	10	11	12
Facturación y Cobro	4	9	-	-	-
Servicios	7	10	4	6	7
Perdida/daño a usuarios	4	6	2	3	4
Aplicación REMA	-	-	-	-	-
Información	1	3	1	-	1
Infraestructura	-	-	3	2	-
INFUNDADOS	107	127	66	77	90
Facturación y Cobro	14	19	8	8	6
Servicios	50	52	27	10	26
Perdida/daño a usuarios	21	20	9	28	25
Aplicación REMA	-	-	-	-	-
Información	4	4	1	13	11
Infraestructura	22	32	21	18	22
TOTAL	198	177	92	100	110
No. de pasajeros por reclamo fundado	110,482	74,102	230,364	221,811	228,048

-
- I. Introducción y Aspectos Generales

 - II. Principales indicadores y metas alcanzadas el 2015

 - a. Inversiones ejecutadas

 - b. Aspectos Operativos

 - c. Aspectos económicos y comerciales

 - d. Aspectos administrativos y financieros**

 - e. Lecciones aprendidas

Aspectos administrativos y financieros

Pólizas de seguro vigentes

Póliza	Tipo	Entidad Financiera	Importe Total (US\$)	Vencimiento
2333	MULTIRIESGO	ACE SEGUROS S.A.	12,700,000.00	14.10.2016
205	DESHONESTIDAD 3D	ACE SEGUROS S.A.	150,000.00	14.10.2016
5301607	RESPONSABILIDAD CIVIL AVIACION	PACIFICO SEGUROS	50,000,000.00	14.07.2016
2000185610	VEHICULAR	PACIFICO SEGUROS	VALOR ADMITIDO (CADA VEHICULO)	30.07.2016

Aspectos administrativos y financieros

Cartas fianzas vigentes

Cartas fianzas (*)	Tipo	Entidad financiera	Importe total (US\$)	Vencimiento
D000-1481094	FIEL CUMPLIMIENTO	BANCO DE CREDITO DEL PERU	4,500,000.00	18.01.2017
0011-0708-9800071425	FIANZA DE OBRAS	BBVA CONTINENTAL	1,500,000.00	28.02.2016

-
- I. Introducción y Aspectos Generales

 - II. Principales indicadores y metas alcanzadas el 2014

 - a. Inversiones ejecutadas

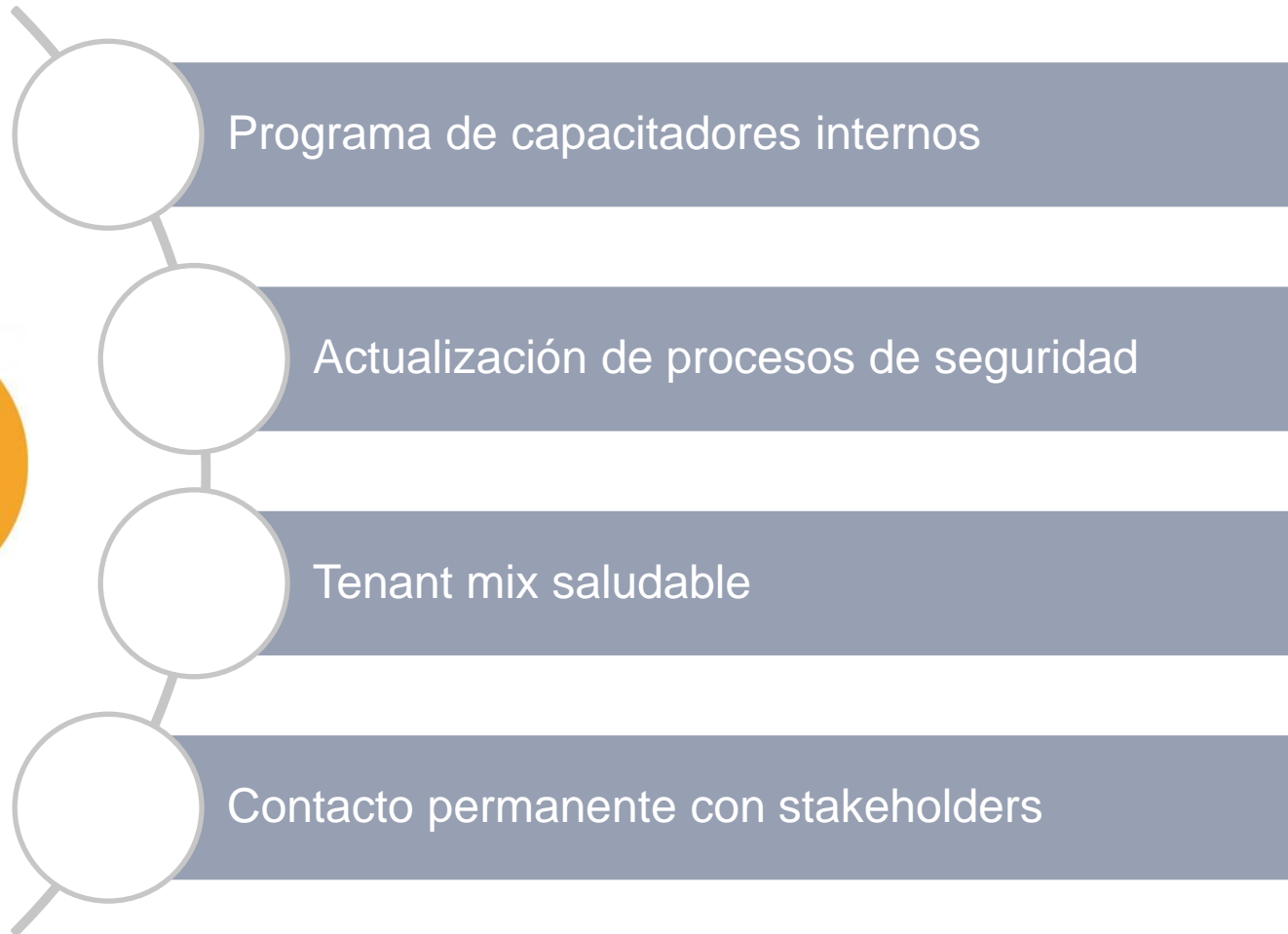
 - b. Aspectos Operativos

 - c. Aspectos económicos y comerciales

 - d. Aspectos administrativos y financieros

 - e. Lecciones aprendidas**

Lecciones aprendidas



III. Objetivos y agenda de trabajo para el 2016

- a. Programación de inversiones
- b. Aspectos Operativos
- c. Aspectos económicos y comerciales
- d. Aspectos administrativos y financieros
- e. Problemas potenciales

IV. Otros aspectos relacionados

- a. Impacto sobre el desarrollo económico-social

V. Conclusiones

III. Objetivos y agenda de trabajo para el 2016

a. Programación de inversiones

b. Aspectos Operativos

c. Aspectos económicos y comerciales

d. Aspectos administrativos y financieros

e. Problemas potenciales

IV. Otros aspectos relacionados

a. Impacto sobre el desarrollo económico-social

V. Conclusiones

Programación de inversiones

Estimación de inversiones por ejecutar

Inversiones en Obras 2016-2020 (nuevos soles)

Inversiones Período Remanente	2016	2017	2018	2019	2020
Obras Civiles					
Ayacucho	1,399,845	1,399,845	2,300,000	380,000	340,000
Arequipa	2,550,000	9,150,000	65,650,000	56,500,000	56,500,000
Juliaca	1,565,000	47,565,000	51,000,000	51,000,000	5,000,000
Puerto Maldonado	1,900,000	1,900,000	4,000,000	4,000,000	4,000,000
Tacna	1,739,500	1,739,500	4,000,000	4,000,000	4,000,000
Equipamiento					
Todas Las Sedes	400,000	9,000,000	5,500,000	8,000,000	6,000,000
Total Costo Directo	9,554,345	70,754,345	132,450,000	123,880,000	75,840,000

Sujeto a aprobación de los PIPs.

Programación de inversiones

Principales inversiones a ejecutarse el 2016

Entre otros, el 2016 considera inversiones en:

- Sistema CCTV en las Terminales de Pasajeros actual.
- Impermeabilización del Terminal de Pasajeros e instalaciones complementarias en los 05 aeropuertos.
- Rediseño de playa de estacionamiento vehicular (AYP, JUL, PEM, TCQ).
- Adquisición de vehículos SEI para PEM y JUL.
- Habilitación nuevo Grupo Electrónico en AQP y AYP.

III. Objetivos y agenda de trabajo para el 2015

a. Programación de inversiones

b. Aspectos Operativos

c. Aspectos económicos y comerciales

d. Aspectos administrativos y financieros

e. Problemas potenciales

IV. Otros aspectos relacionados

a. Impacto sobre el desarrollo económico-social

V. Conclusiones

i. Operaciones

- Modificación de los Manuales de Uso de Plataforma
- Implementación de Manual de conducción vehículos en plataforma e impartir cursos.
- Exigir a las empresas que ofrecen SEA's el cumplimiento regulatorio y contractual para la realización de sus funciones.
- Revisión de itinerarios (por crecimiento y extensiones horarias).
- Culminar la Certificación del Aeródromo de Tacna, continuar la certificación de Arequipa. Se desarrollan los Manuales de Aeródromo de las 3 sedes restantes.
- Continuar con el mejoramiento de procesos del servicio SEI, manteniendo los vehículos actuales y gestionando la adquisición de nuevos vehículos.

i. Operaciones

- Servicios a ofrecer
 - ✓ Mejoramiento del servicio de cobro de TUUA en la sedes.
 - ✓ Implementación de sistema de circuito cerrado de televisión (CCTV).
 - ✓ Incrementar las capacitaciones en atención de Protocolo y servicio al cliente.
 - ✓ Continuar con el proceso de mejora en la señalética de seguridad de las instalaciones aeroportuarias.
 - ✓ Consolidar sistema de indicadores de gestión en SAFETY y SECURITY, como mejora continua en logro de eficiencia de gestión de Seguridad.

ii. Mantenimiento

- Sellado de tercios laterales del pavimento deteriorado de la Pista de JUL.
- Impermeabilización de los Puestos de Estacionamiento de Aeronaves.
- Mantenimiento de vías perimetrales.
- Contar con stock mínimo de seguridad de repuestos de equipos críticos.
- Se realizará una remoción preventiva de caucho en la pista de AQP, antes de que bajen los valores de coeficiente de fricción.
- Se continuará con las capacitaciones de especialización del personal de mantenimiento, en equipos claves para las operaciones.
- Plan de gestión de pavimentos, para atender inmediatamente las fallas en el área de movimiento (especialmente en Juliaca) y evitar así riesgos operacionales.

iii. Medio ambiente

- Se realizará el manejo de los residuos sólidos, tomando en cuenta la aplicación de las 3R ecológicas: Reducir, Reutilizar y Reciclar.
- Se realizarán coordinaciones con autoridades regionales de salud y agricultura, y autoridades políticas regionales, provinciales y locales para tratar el tema de manejo de residuos sólidos internos. Además, tratar de controlar botaderos externos.
- Se actualizarán los procedimientos relevantes de acuerdo con la nueva normativa vigente, así como de la experiencia recabada durante la aplicación de auditorias medio ambientales.

iv. Seguridad

Security

- Modificación los Programas de Seguridad de las 5 sedes, con lo impuesto por el nuevo Programa Nacional de Seguridad de la Aviación Civil (revisión 01, de 2015).
- Aumentar la eficiencia de calidad de servicio en puntos de inspección con MRX y Pórticos detector de Metales, minimizando quejas de usuarios y retención de objetos.
- Mejorar la eficacia en la entrega, control y seguimiento de Fotochecks.

iv. Seguridad

Safety

- Implementar Fases 1 y 2 del SMS en las 5 sedes de Aeropuertos Andinos, con base a la aprobación del Manual SMS. Introducir sus conceptos en Manuales de Plataformas.
- Manejo de Base, con evaluaciones de riesgos de eventos.
- Elaboración de estudios de Fauna en los Aeródromos, con análisis de diversidad biológica.
- Se realizarán coordinaciones con autoridades regionales, provinciales y locales para tratar el tema de eliminación de puntos y elementos de atracción de fauna.
- Prevenir y minimizar el ingreso y avistamiento de fauna en los Aeródromos.
- Continuidad de los Comités de SMS (Safety Management System) y RST (Roadway Safety Team).

Planes de medidas para mitigar los riesgos operativos

Definición de indicadores de seguimiento en:

- Operaciones,
- Seguridad,
- Mantenimiento.

Elaboración de Checklist basados en las Regulación Aeronáutica y Normatividad aplicable para Operaciones, Seguridad y Mantenimiento, para control sistemático que garantice el cumplimiento regulatorios en los aeropuertos concesionados.

Realización de Auditorias internas en temas Operativos de Seguridad y Mantenimiento.

III. Objetivos y agenda de trabajo para el 2015

a. Programación de inversiones

b. Aspectos Operativos

c. Aspectos económicos y comerciales

d. Aspectos administrativos y financieros

e. Problemas potenciales

IV. Otros aspectos relacionados

a. Impacto sobre el desarrollo económico-social

V. Conclusiones

Aspectos económicos y comerciales

Proyecciones de tráfico e ingresos para el año 2016

Indicador	2016E
Pasajeros	2,819,037
Operaciones	29,815
Carga (TM)	5,340,924
Ingresos por servicios regulados (S/ en miles)	31,664
Ingresos por servicios no regulados (S/ en miles)	11,033
Ingresos (S/ en miles)	42,697
Devolución al Concedente (S/ en miles)	-8,954
Tasa Regulatoria (S/ en miles)	-427

*En proceso de auditoria

Previsión de crecimiento: Pasajeros: 4.8%
Ingresos no regulados: 13%

Aspectos económicos y comerciales

Plan Comercial 2016

Retail – Apertura de Nuevos Locales Comerciales

Sede	Detalle
Arequipa	<ul style="list-style-type: none">- Apertura de Joyería en Sala de Embarque.- Apertura de espacio que realiza la venta de dulces en Hall Principal.- Remodelación Cafetería del 1er piso.
Puerto Maldonado	<ul style="list-style-type: none">- Apertura de Chocolatería en Sala de Embarque.
Tacna	<ul style="list-style-type: none">- Apertura de Duty Paid en Hall Principal y Hall de Llegadas.- Apertura de Cafetería en 2Piso de Hall Principal.

Aspectos económicos y comerciales

Plan Comercial 2016

Retail - Campañas de Promoción y Fidelización

- ✓ Descuentos, Promociones y Mejorar Experiencia del PAX.

AQP APEC	Mayo 2016
Día de la Madre	Mayo 2016
Fiestas Patrias	Julio 2016
Aniversario de la Región	Agosto 2016
Sorteo	Septiembre a Noviembre 2016
Navidad	Diciembre 2016

Plan de Mitigación de Riesgos

- ✓ Diversificación del perfil de pasajero a través de la generación de nuevas rutas de viaje a nuestros destinos. Se proponen rutas como Arequipa-Bogotá-Miami.
- ✓ Para evitar eventos extraordinarios, se han coordinado las campañas comerciales en base a un cronograma anual anticipado. Los agentes involucrados ya cuentan con la retroalimentación de las campañas 2015, así como de la metodología de trabajo.
- ✓ Para mitigar el riesgo de tipo de cambio, se buscará renegociar los contratos que se encuentran por vencer a una renta en dólares, y por un periodo de plazo de vigencia de contrato mayor al promedio.

III. Objetivos y agenda de trabajo para el 2016

a. Programación de inversiones

b. Aspectos Operativos

c. Aspectos económicos y comerciales

d. Aspectos administrativos y financieros

e. Problemas potenciales

IV. Otros aspectos relacionados

a. Impacto sobre el desarrollo económico-social

V. Conclusiones

Aspectos administrativos y financieros

Adenda 4 (Financiamiento de Obras)

- Se busca adecuar el contrato de concesión para que las obras que superen la anualidad en su ejecución puedan ser financiadas.

Entre otros mecanismos, se busca incluir la emisión de Certificados de Avance de Obra (CAO) que permitan el reconocimiento parcial de la ejecución y la obligación de pago asociada por parte del MTC.

Con ello, se viabilizaría el financiamiento de las obras del periodo remanente.

III. Objetivos y agenda de trabajo para el 2015

a. Programación de inversiones

b. Aspectos Operativos

c. Aspectos económicos y comerciales

d. Aspectos administrativos y financieros

e. Problemas potenciales

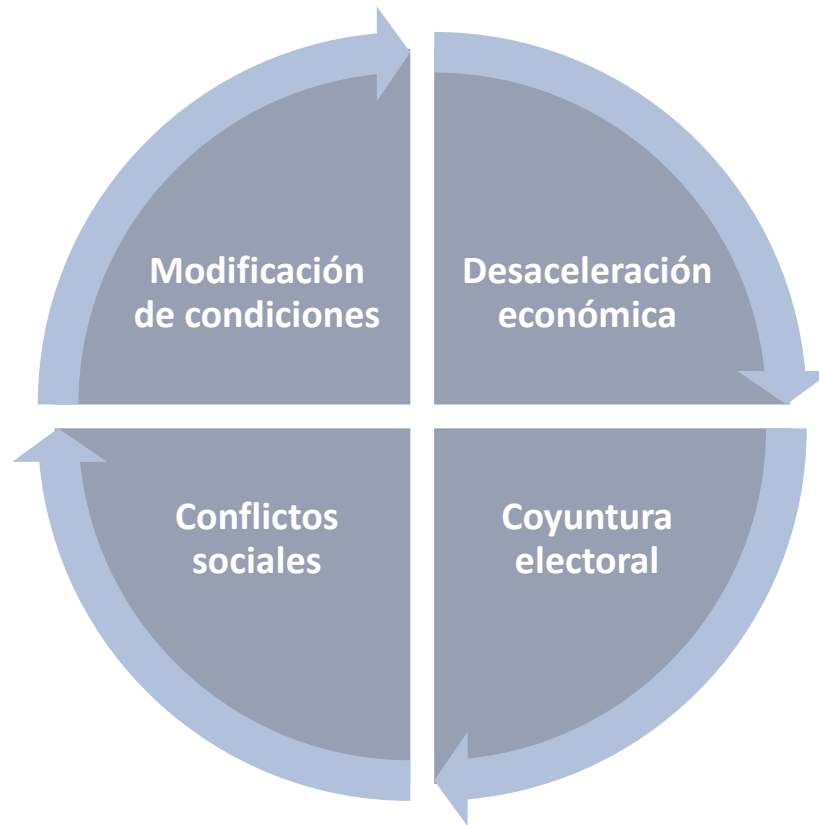
IV. Otros aspectos relacionados

a. Impacto sobre el desarrollo económico-social

V. Conclusiones

Problemas potenciales

Problemas que podrían afectar el desarrollo de la concesión



III. Objetivos y agenda de trabajo para el 2015

a. Programación de inversiones

b. Aspectos Operativos

c. Aspectos económicos y comerciales

d. Aspectos administrativos y financieros

e. Problemas potenciales

IV. Otros aspectos relacionados

a. Impacto sobre el desarrollo económico-social

V. Conclusiones

III. Objetivos y agenda de trabajo para el 2015

a. Programación de inversiones

b. Aspectos Operativos

c. Aspectos económicos y comerciales

d. Aspectos administrativos y financieros

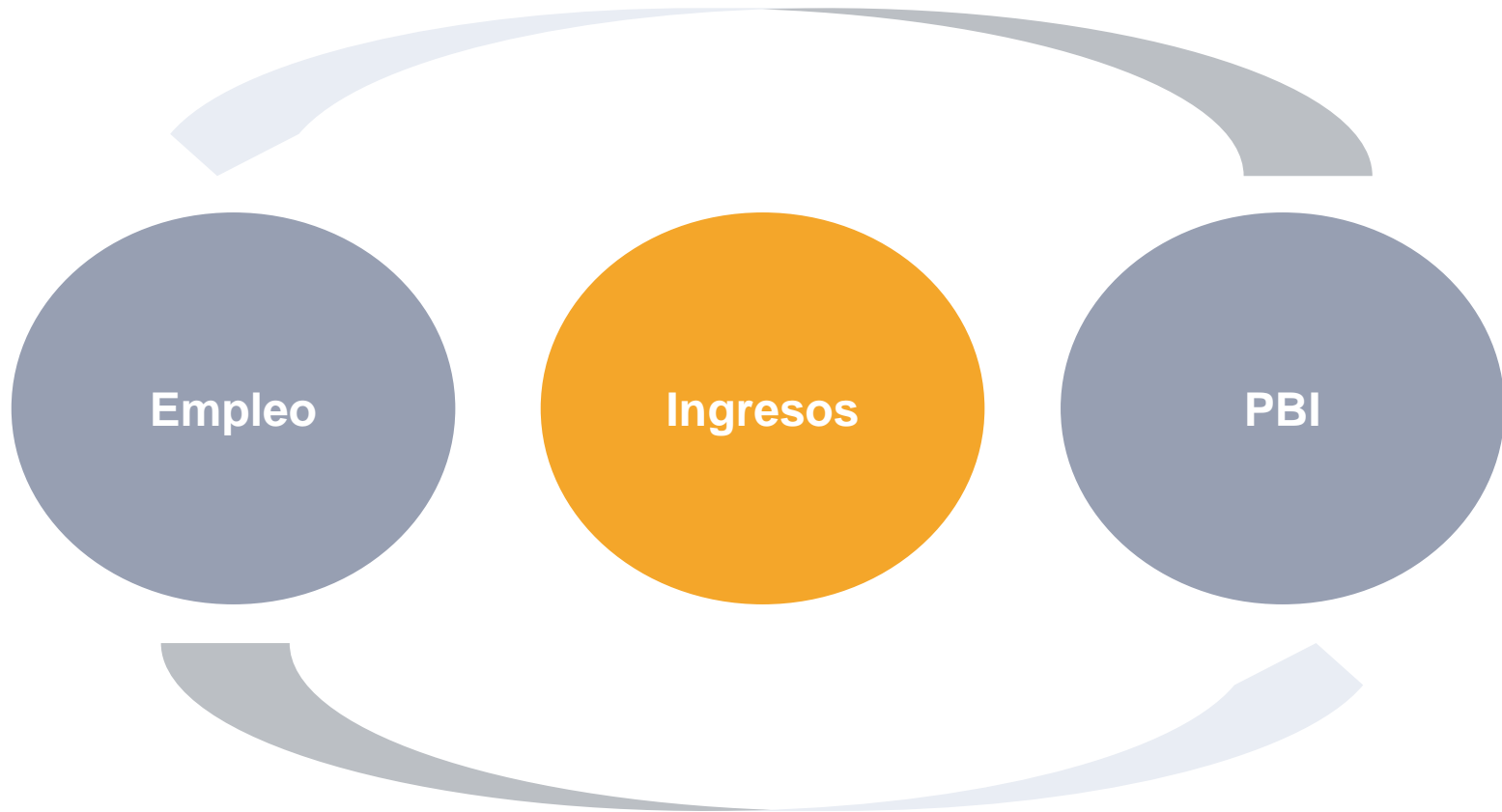
e. Problemas potenciales

IV. Otros aspectos relacionados

a. Impacto sobre el desarrollo económico-social

V. Conclusiones

Impacto sobre el desarrollo económico-social



V. Conclusiones

a. Programación de inversiones

b. Aspectos Operativos

c. Aspectos económicos y comerciales

d. Aspectos administrativos y financieros

e. Problemas potenciales

IV. Otros aspectos relacionados

a. Impacto sobre el desarrollo económico-social

V. Conclusiones

Conclusiones

- Mantener la mejora continua de los servicios aeroportuarios, de acuerdo con la normativa vigente y los más altos estándares de calidad.
- Se iniciarán los estudios relacionados a las obras del periodo remanente, según lo indicado en los Planes aprobados para cada sede, y la determinación del alcance de los PIPs.
- Se buscará la culminación del proceso de la adenda pendiente de aprobación.
- Se culminarán las obras obligatorias pendientes:
 - Planta de combustible – Juliaca
 - Cerco perimétrico y vía perimetral – Puerto Maldonado
- Se continuará con los procesos de aprobación para la ejecución de las Obras Nuevas requeridas.



Febrero 2016

