



DP WORLD
Callao

Plan de Negocios 2015

Global Ports Connecting Global Markets

Grupo DP World



Uno de los operadores de terminales marítimos más grandes del mundo con sede en Dubai, EAU.



Más de 65 terminales a nivel mundial.



60 millones de TEU en 2014



Jebel Ali, 9no puerto con mayor tráfico: 13 M de TEU



Las mayores grúas Quad Container Lift.



DP World maneja aproximadamente el 9% del comercio mundial de contenedores

Alrededor del mundo, DP World maneja más de 150,000 contenedores al día

DP World es el cuarto* más grande operador de terminales marítimos en el mundo



* Considerando rendimiento en TEU (*throughput*) en el 2013; Fuente: Drewry Maritime Research

Si se colocaran en fila de principio a fin, el total de contenedores manejados en un año darían la vuelta al mundo más de 8 veces

El total del área correspondiente al patio cubre cerca de 1,374 hectáreas, el equivalente a casi 2,000 canchas de fútbol

DP World atiende cerca de 66,000 naves en un año, casi 180 por día



Operamos más de 6,000 grúas pórtico



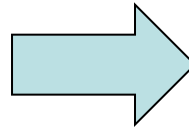
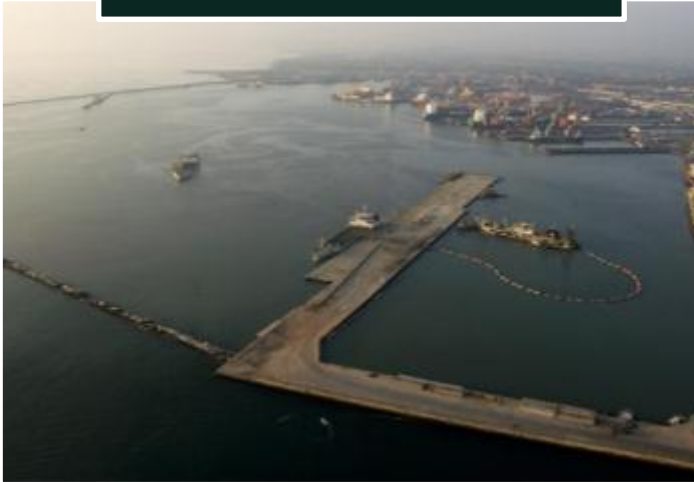
Nuestro equipo está formado por más de 30,000 personas provenientes de más de 90 países



Tenemos más de 55 kilómetros de muelle alrededor del mundo

Aspectos generales de la infraestructura concesionada: El Muelle Sur

Muelle Sur (antes)



Infraestructura Nueva



- Muelle de 650 m
- Patio contenedores de 14.5 Ha
- 6 grúas pórtico

Inversiones Adicionales



- Reparación de Rompeolas
- Dragado de Canal de Acceso y Poza de Maniobras
- Fondo para obras del Puerto

Niveles de Servicio



- Tiempo de atención a la Nave
- Descarga de contenedores por hora/grúa
- Tiempo de entrega de contenedor

Muelle Sur: El Terminal Portuario Líder del país

**Sistemas informáticos integrados:
trazabilidad de la carga y de las operaciones**

**6 Grúas Pórtico Súper Post Pnx:
18 a 20 filas de alcance**

**21 Grúas de Patio:
rapidez en la entrega y
recepción de contenedores**

**16 m. de profundidad:
mayor capacidad de carga**

**14 Ha de patio de contenedores:
almacenamiento y servicios a la
carga: inspecciones, refrigerados,
maquinaria, entre otros**

**650 m lineales de muelle:
Barcos Súper Post Panamax**



Se ejecutan obras de Av. Gambetta y Av. Manco Capac con fondos aportados por DP World Callao



Poza de Maniobras
Dragado ejecutado por DP World Callao

Bocana de acceso
Obras de ampliación ejecutadas con
fondos aportados por DP World Callao

Canal de acceso
Dragado ejecutado por
DP World Callao

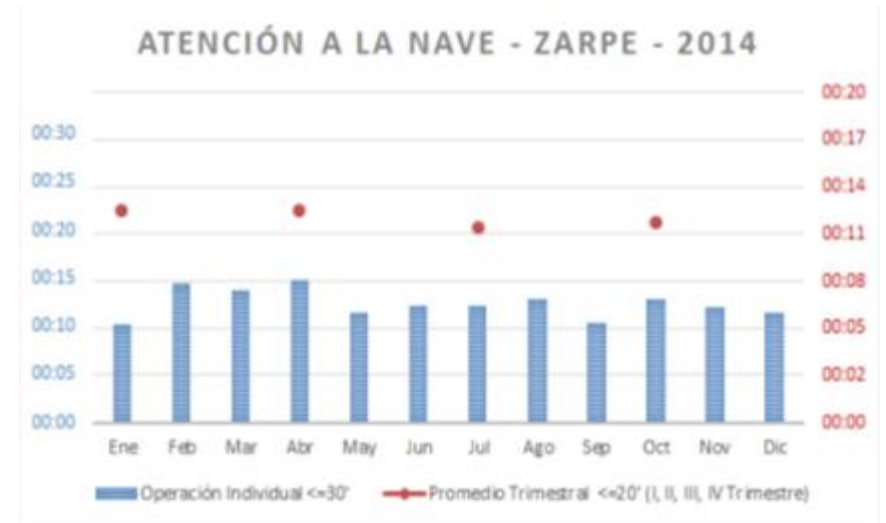
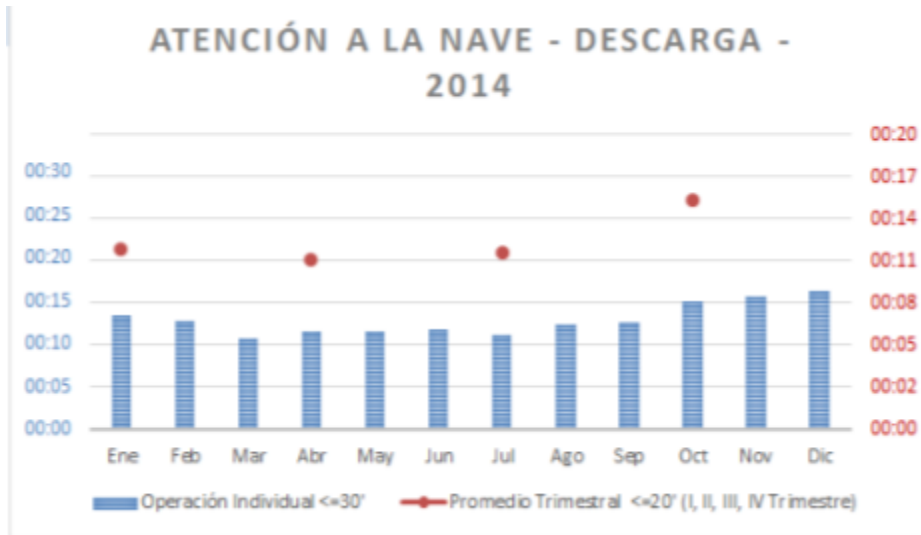
Cuadro N° 1: Evolución histórica anual de las Inversiones ejecutadas al 2014

	2006	2007	2008	2009	2010	2011	2012	2013	2014	TOTAL
Fase 1	2,940	2,779	166,588	83,504	95,418	3,131				
Complementaria a la Fase 1							1,622	-	7,185	
Inversión Complementaria Adicional	10,000	-	-	-	-	10,000	31,000	31,000	31,000	
TOTAL *	12,940	2,779	166,588	83,504	95,418	13,131	32,622	31,000	38,185	476,167

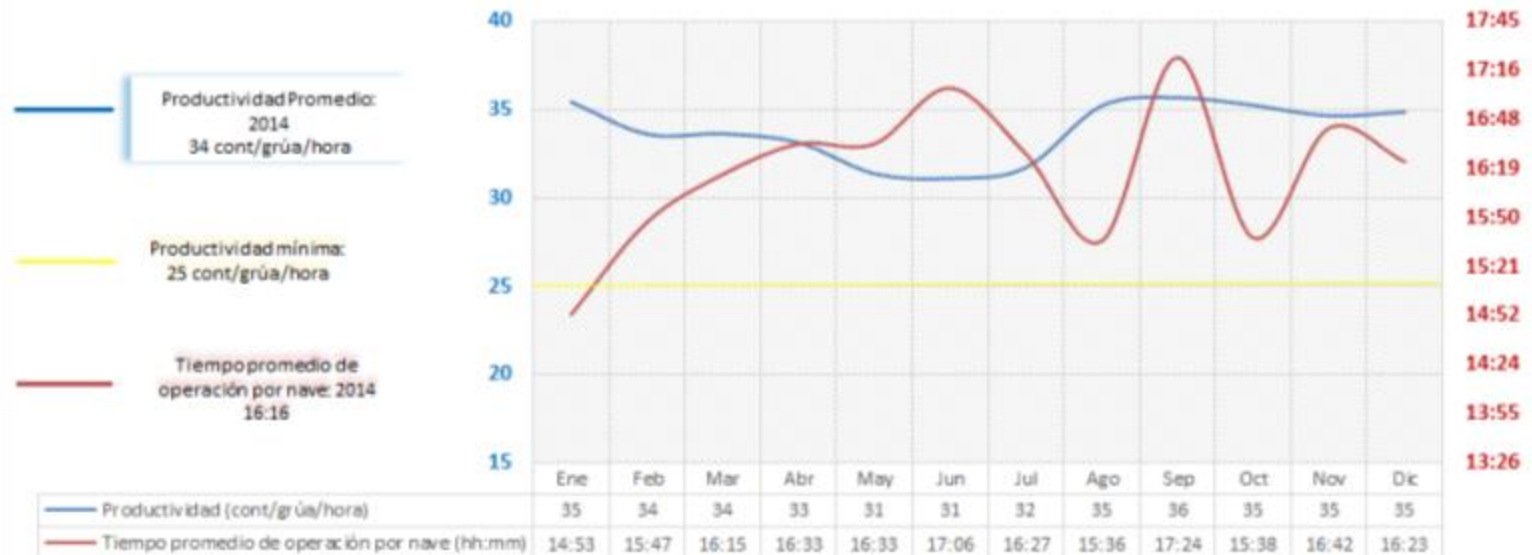
* Expresado en miles de dólares americanos



i. Indicadores de Servicio



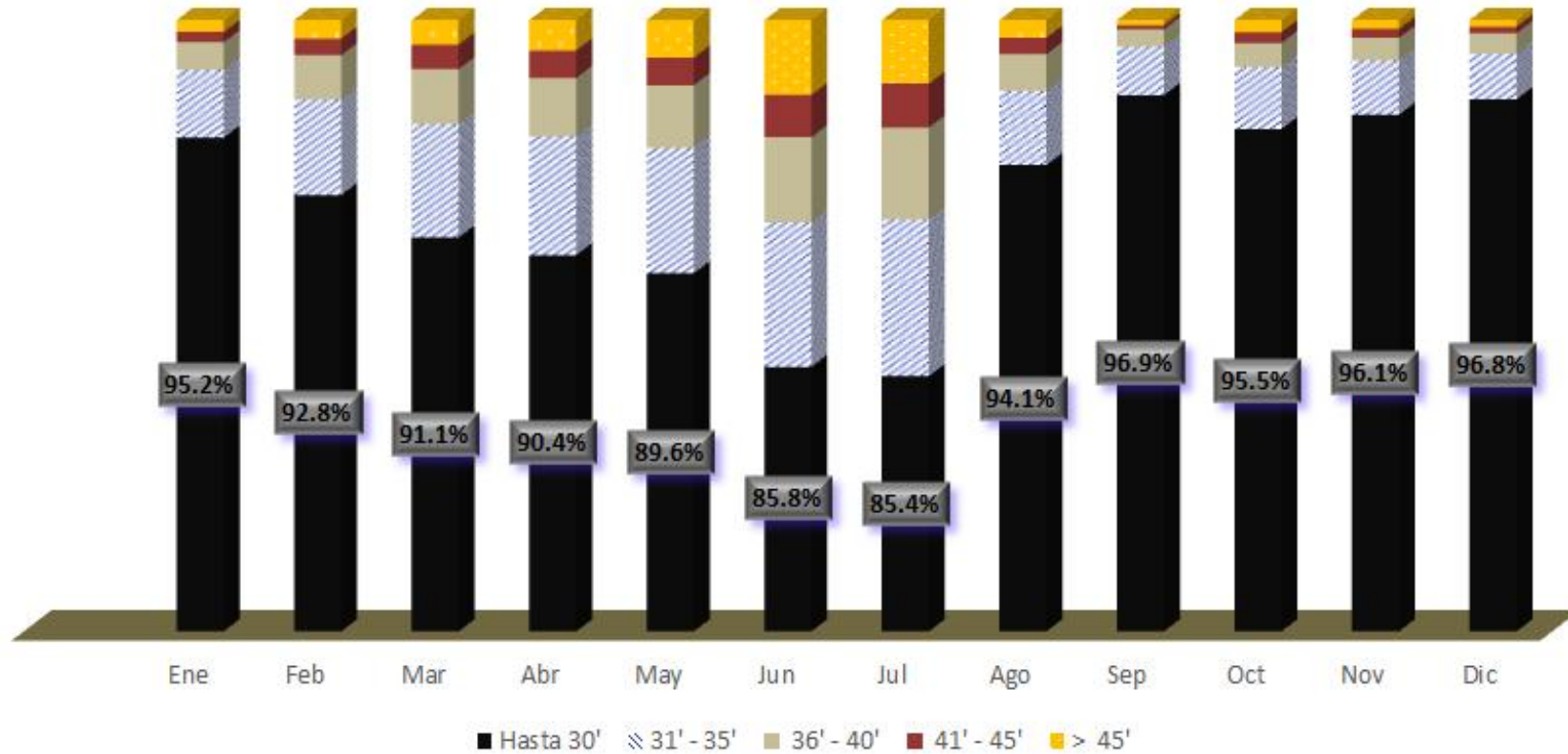
Mayor productividad en menor tiempo de permanencia de la nave



i. Indicadores de Servicio

Tiempo para la entrega de la carga - 2014

(no > 30' por operación individual)



ii. Operaciones: Evolución histórica anual de accidentes

Cuadro N° 2: Evolución Histórica Anual de Accidentes al 2014					
INDICADOR	2010 *	2011	2012	2013	2014
NÚMERO DE ACCIDENTES	9	12	8	12	12
NÚMERO DE PERSONAS HERIDAS	8	12	8	12	12
NÚMERO DE PERSONAS FALLECIDAS	1	0	0	0	0

* De mayo a diciembre

iii. Mantenimiento

- Cumplimiento de la Presentación Anual del Plan de Mantenimiento 2014 aprobado por OSITRAN.
- Se gastaron USD 3.7 millones en mantenimiento (materiales, repuestos, servicios).
- Se presentó la Declaración Jurada Anual ante OSINERGMIN respecto al cumplimiento de las obligaciones relativas a las condiciones técnicas y de seguridad de la Estación de Combustible, autorizado mediante Resolución N° 4975-2010-OS/GFHL-UCHL.

	Obras	Alcances	
	Infraestructura	Sistemas y/o Equipos Principales	Mantenimiento Preventivo
Infraestructura Terrestre		Mantenimiento Correctivo	
Infraestructura Marítima		Mantenimiento de Emergencia	
Equipos	Equipos	Alcances	
	Grúas	Mantenimiento Preventivo	Por horómetro Por calendario
		Equipos móviles	Mantenimiento Correctivo
		Mantenimiento de Emergencia	

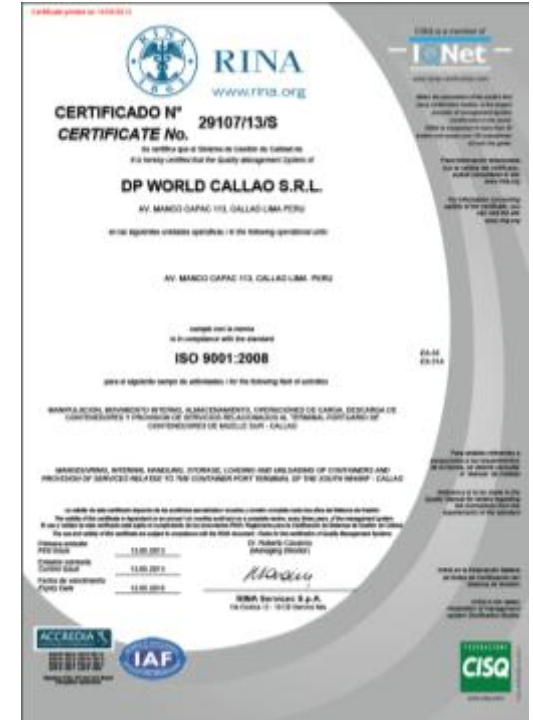
iv. Medio Ambiente

- Se realizaron las siguientes actividades:
 - ✓ Marzo 2014: Día Mundial del Agua
 - ✓ Abril 2014: Día Mundial de la Seguridad
 - ✓ Junio 2014: Semana Ambiental
 - ✓ Setiembre 2014: Reciclación y Limpieza de Playas
- Se renovó la Certificación ISO 14001:2004: Sistema de Gestión Ambiental.
- Se presentó el Plan Anual Ambiental el 5 de junio del 2014
- Se continua con los monitoreos de entorno:
 - ✓ Calidad de Agua
 - ✓ Calidad de Aire
 - ✓ Calidad de Efluentes
 - ✓ Calidad de Sedimentos
 - ✓ Ruido ambiental



v. Seguridad

- ✓ Se revalidó ante APN el Certificado PBIP - Código para la Protección de Buques e Instalaciones Portuarias
- ✓ Se renovó la Certificación del Sistema de Gestión para la Seguridad en la Cadena de Suministro ISO 28000:2007.
- ✓ Se realizaron campañas de actualización y depuración del Registro de Transportistas Externos.
- ✓ Reforzamiento de alianzas estratégicas con Policía Nacional y Fiscalía para la realización de operativos anti-narcóticos.
- ✓ Compra de nuevas cámaras para el control perimetral y de zonas sensibles.





a. Evolución histórica anual de tráfico e ingresos

Cuadro N° 5: Evolución Histórica Anual de Tráfico e Ingresos Portuarios al 2014					
INDICADOR	2010	2011	2012	2013	2014
NAVES ATENDIDAS	377	949	925	816	840
CARGA ATENDIDA (TOTAL DE CARGA) (*) (**)	350,437	1,169,610	1,355,664	1,307,844	1,426,516
CONTENEDORES (UNIDADES)	224,709	744,954	876,732	838,054	906,182
INGRESOS (USD.) (***)	35,685	92,931	127,396	129,179	148,488

* En TEUs

** Embarque, descarga y transbordo

*** Expresado en miles de dólares americanos

b. Evolución histórica anual de reclamos

Cuadro N° 7: Evolución Histórica Anual de Reclamos al 2014 y Proyecciones para el 2015						
INDICADOR	2010	2011	2012	2013	2014	2015 (proyectado)
INADMISIBLES	4	11	11	18	16	NS
IMPROCEDENTES	0	6	26	2	1	NS
FUNDADOS	13	28	23	15	23	NS
INFUNDADOS	3	25	32	22	30	NS
TOTAL N° RECLAMOS	20	70	92	57	70	NS

b. Pólizas de seguro vigentes

Cuadro N° 9: Pólizas de Seguro				
PÓLIZA (*)	TIPO	COMPAÑÍA DE SEGUROS	IMPORTE TOTAL/COBERTURA (US\$)	VENCIMIENTO
MULTISEGUROS N° 0001887	SEGURO DE TODO RIESGO DE OBRAS CIVILES TERMINADAS	ACE SEGUROS S.A.	100M	30.09.2015
MULTIRIESGO TERRORISMO N° 1301-527092	SEGURO DE TODO RIESGO DE OBRAS CIVILES TERMINADAS	RIMAC SEGUROS	50M	01.10.2015
RESPONSABILIDAD CIVIL N° 1201-522968	SEGURO DE RESPONSABILIDAD CIVIL GENERAL, CONTRACTUAL, EXTRA CONTRACTUAL Y PATRONAL	RIMAC SEGUROS	50M	30.09.2015

* Pólizas obligatorias de acuerdo al Contrato de Concesión

c. Cartas fianzas vigentes

Cuadro N° 10: Cartas Fianzas				
CARTAS FIANZAS (*)	TIPO	ENTIDAD FINANCIERA	IMPORTE TOTAL (US\$)	VENCIMIENTO
Garantía de Fiel Cumplimiento del Contrato de Concesión (cláusula 10.2)	Financiera	SCOTIABANK	21,350,000	24-jul-15

* Cartas fianzas obligatorias de acuerdo al Contrato de Concesión

Objetivo 2015: Mantener Liderazgo

Naves de mayor dimensión y con mayor volumen.
Mejora permanente de tiempos de atención.

Renovación de la Certificación de IPE.
Auditorías de seguimiento a la Certificación ISO 14001:2004
Permanente Monitoreo de Indicadores.

Process Improvement Team
Optimizar el uso de ventanas.
Control de costos.
Gestión de capital humano.

Cumplimiento de Indicadores de Servicio

Mantenimiento de Estándares Ambientales

Mejora de Procesos Operativos

Mejora en la Seguridad

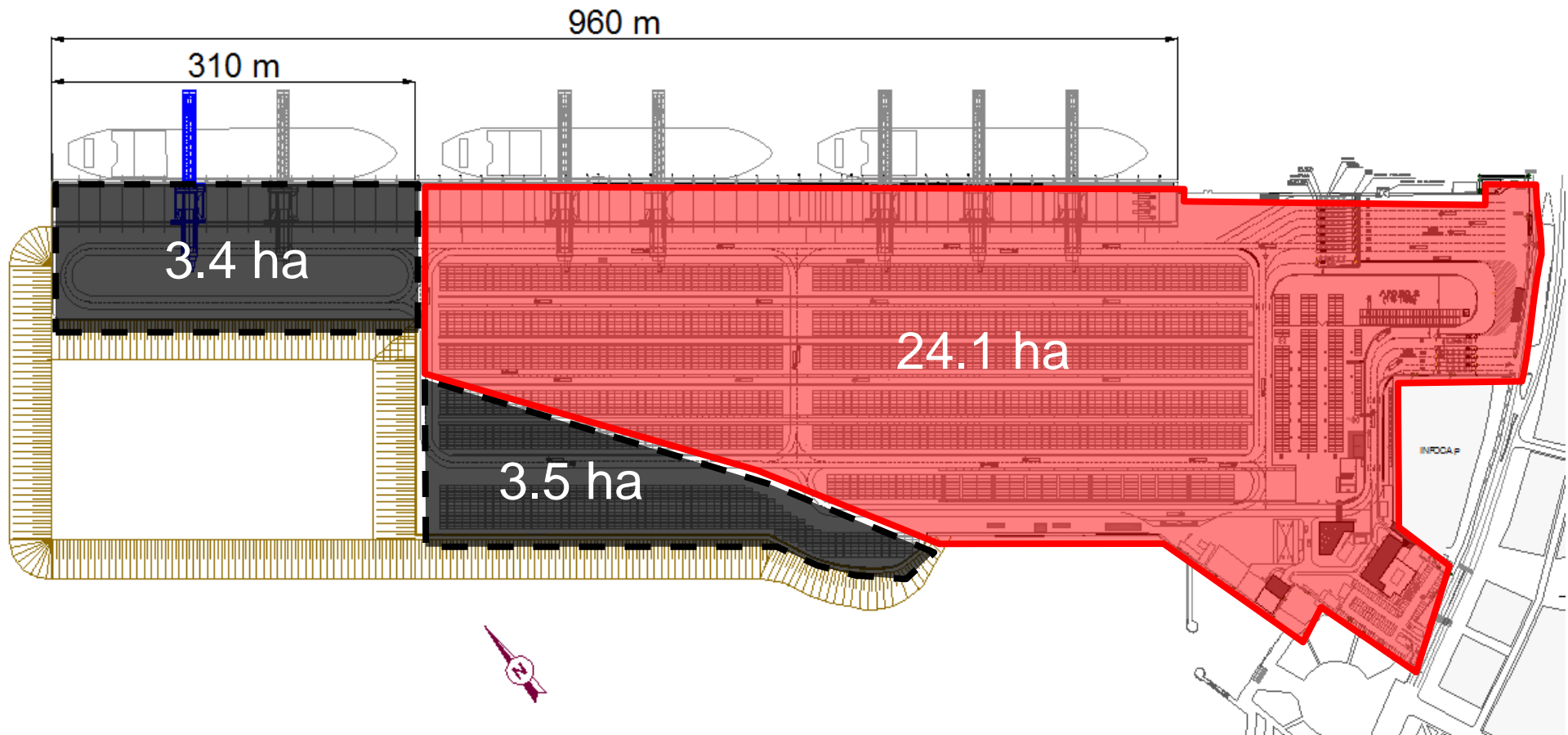
Satisfacción de Usuarios

Renovación de la Certificación de PBIP.
Mejoras en la seguridad de tecnologías de información.
Operativos conjuntos con la PNP.
Incremento de cámaras de seguridad.



- Se ha llegado a un acuerdo con MTC sobre el contenido de la adenda a fin de ejecutar la denominada Fase 2 en 3 etapas:
 - ❑ **Fase 2A:**
 - Incremento del muelle en 310 metros
 - Incremento del área total de la terminal a 30.3 Hectáreas
 - Instalación de la sétima grúa pórtico
 - 2 apiladoras de llenos, 2 de vacíos, 6 tracto camiones
 - ❑ **Fase 2B: (al llegar a 1.5 millones de TEU)**
 - Instalación de la octava grúa pórtico
 - Instalación de 3 RTGs
 - ❑ **Fase 2C: (al llegar a 1.65 millones de TEU)**
 - Instalación de la novena grúa pórtico
 - Instalación de 3 RTGs
- La inversión estimada es de **USD 194 millones**.
- Obras se ejecutarían en 24 meses una vez aprobado el Expediente Técnico.
- Adenda en proceso de formalización.
- Con ello, el MS tendrá un muelle de 960 metros y 36 grúas (9 QCs y 27 RTGs), convirtiéndose en la más grande inversión portuaria en la historia del Perú (más de **USD 680 millones**).

Layout (Fase 2A)



- Implementación de Aula Multimedia para entrenamiento de bomberos voluntarios.
- Programa Cooperantes del Parque de las leyendas.
- Talleres por el Día Mundial del Agua.
- Talleres de Fauna Marina.
- Talleres de reciclaje.
- Limpieza de costas y riberas.
- Tercera Carrera DP World Callao en beneficio del Hogar de Niñas “Nuestra Señora de Guadalupe”:
 - Recaudación total USD 18,500 destinados a la remodelación de las instalaciones.





**Programas de mejora de
calidad de vida**



**Talleres para desarrollo de
habilidades**



**Programas de Cuidado y
Protección Ambiental**



**Programas educativos y de
mejora de calidad de vida**



DP WORLD
Callao

Gracias