



**Autopista
del Norte**

Grupo OHL

Concesión - Red Vial 4

Plan de Negocios 2015

Lima, 03 de Marzo del 2015

ÍNDICE

- I. Introducción
- II. Aspectos Generales de la Infraestructura Concesionada
- III. Resumen Ejecutivo, Indicadores y Metas alcanzadas el 2014
- IV. Objetivos y Agenda de Trabajo para el Año 2015
- V. Otros aspectos relacionados con la Concesión para el 2015
- VI. Conclusiones



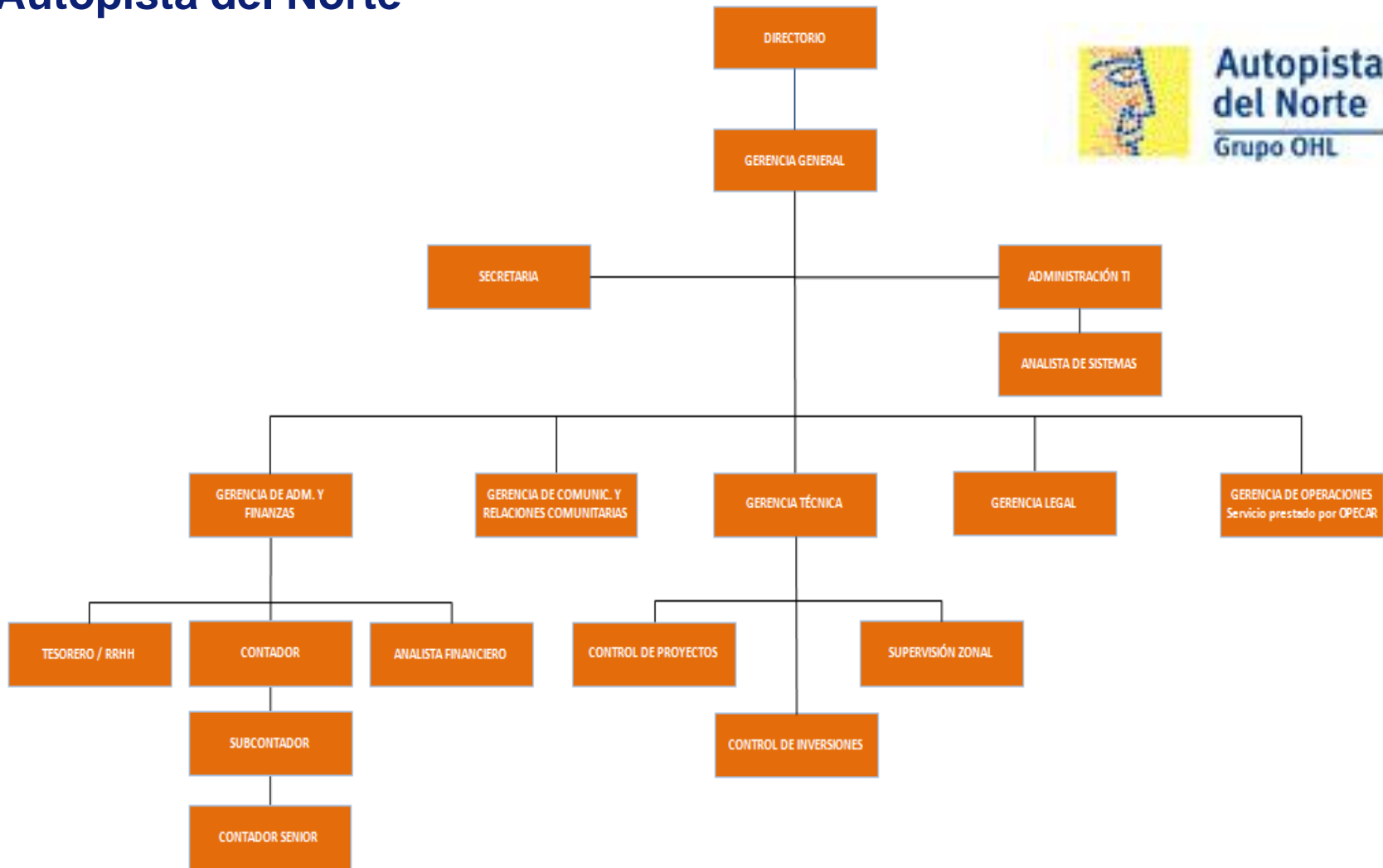
I. Introducción

La Concesión de la Red Vial N° 4 inició su vigencia el 18/02/2009, durante estos 5 años de Concesión se ha logrado lo siguiente:

- Gestión de la Explotación de 04 Unidades de Peaje: Huarmey, Vesique y Virú recibidas del MTC ,01 nueva construida: Peaje Fortaleza el 2011 y 01 reubicada: Peaje Huarmey el 2014.
- El Nov.2011 se inició la construcción de **71 Km.** de Segunda Calzada en el Tramo 3:Casma-Huarmey-con terrenos liberados progresivamente por el MTC, y concluyó en Marzo '13. (Acta de Acuerdos con MTC de fecha 19/10/10)
- En Ene-2013 se inició la construcción de **76 Km.** de Segunda Calzada en el Tramo 4: Huarmey-Pativilca(Km.216-292) y concluyó en Nov.'14. Pendiente la construcción entre los Km 206 al Km 216 debido a demora en entrega de terrenos y existencia de interferencias.
- En Ene-2014 se inició la construcción de **22 Km.** de la Segunda Calzada en el Tramo 2: Casma – Santa, y concluyó en Oct. '14 ,falta construir 13 Km. por no contar con terrenos liberados por el MTC.
- En Jun-2014 se inició la construcción de **26 Km.** de la Segunda Calzada en el Tramo 1: Santa – Dv. Salaverry y concluyó en Enero '15 , aún se encuentra en proceso de ejecución; y falta entrega de terrenos y liberación de interferencias por el MTC.

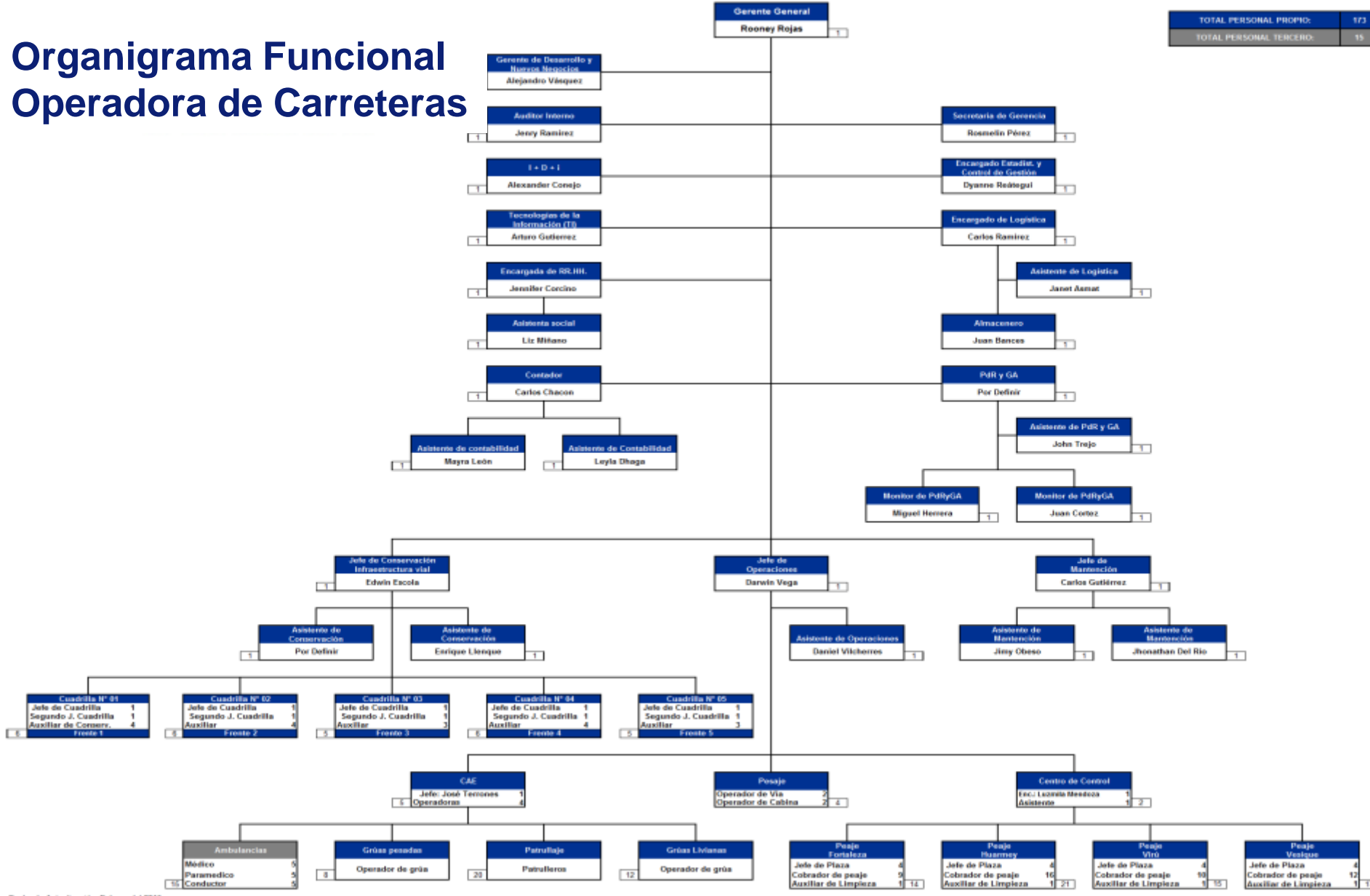


Organigrama Funcional Autopista del Norte



Organigrama Funcional Operadora de Carreteras

TOTAL PERSONAL PROPIO:	173
TOTAL PERSONAL TERCERO:	15



Fecha de Actualización: Febrero del 2015.



Autopista del Norte
Grupo OHL

II. Aspectos Generales de la Infraestructura Concesionada

Red Vial 4 recibida del MTC

Pativilca-Trujillo:

- Vía de 02 Carriles, Longitud : 350 Kms.

EMP. R1N-Puerto Salaverry:

- Vía de 04 Carriles, Longitud : 5.9 Kms.

- **Estado de la Vía :** Transitible, cumple parcialmente los Niveles de Servicio.
- **Puentes y pontones:** MTC no realizó acciones de Mantenimiento Preventivo/Correctivo, ni rehabilitación de los 11 puentes de la calzada actual.
- No existen Evitamientos, Pasos a Desnivel en ciudades y cruces importantes.
- La Red Vial 4 atraviesa las ciudades de: Huarmey, Casma, Chimbote, Virú, Chao.

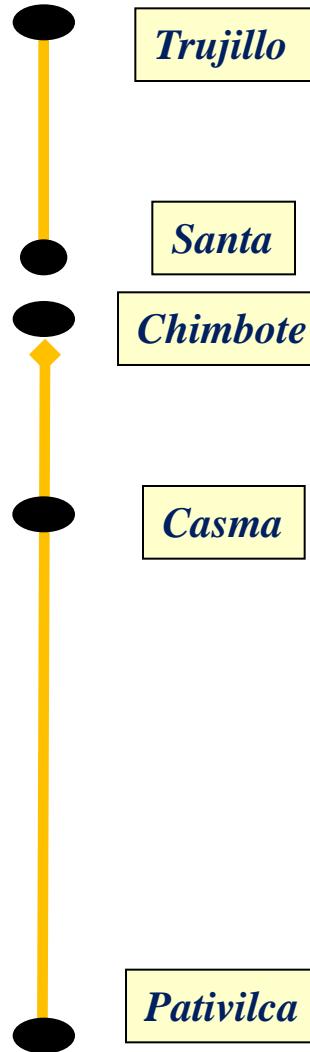


Descripción de obras a realizar en la RV4

Responsabilidades del Concesionario:

- Construcción de 283,4 Km de Segunda Calzada.
- Construcción de 3 Evitamientos.
- Construcción de 8 óvalos, 10 pasos a desnivel y 20 pasarelas.
- Operación y Conservación de todas las vías (existente y nueva que se vaya habilitando).

Segunda calzada



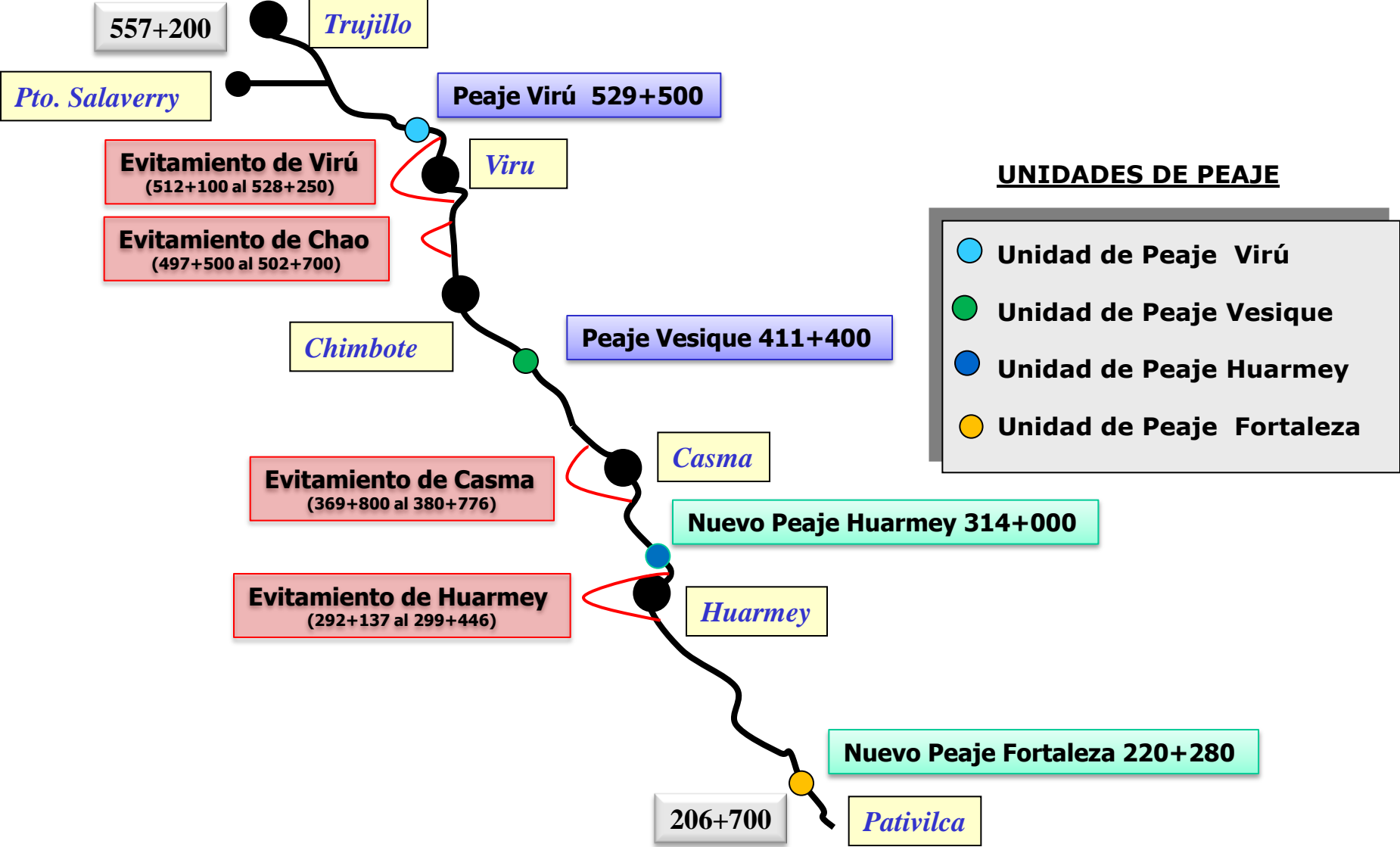
Responsabilidades del MTC:

- Puesta a Punto de la Calzada Existente hasta estándar de la nueva obra
- Construcción de la vía de Evitamiento Chimbote
- Entrega de terrenos libres de Interferencias

Calzada actual



Esquema de Situación Actual RV4



Unidades de Peaje en explotación



III. Resumen Ejecutivo, Indicadores y Metas alcanzadas al 2014

Inversiones ejecutadas 2014

- **Obras de Segunda Calzada**
 - Construcción de 76 Km de Segunda Calzada en el Tramo 4 :Huarmey-Pativilca(Km 216-292) 100%
 - Construcción de 22 Km de Segunda Calzada en el Tramo 2: Santa-Casma(Km 387-405 y Km 411-415) 100%
 - Construcción de 26 Km de Segunda Calzada en el Tramo 1: Santa-Dv.Salaverry(Km 461-487) 100%

- **Encargos MTC asignados a AUNOR**
 - Reubicación de Redes Eléctricas en el Tramo 1 33%
 - Reposición del Sistema de Riego en Km 206 al Km 216 del Tramo 4 15%
 - Reubicación de Fibra Optica en Tramos 1 y 2 100%
 - Ejecución de volteo en el Km 268+700 del Tramo 4 68%
 - Complementación a expedientes individuales de los predios de la RV4 100%
 - Seguimiento a gestión de liberación de predios en Tramos 1 y 2 85%
 - Reubicación de pozos subterráneos en el Tramo 2 55%

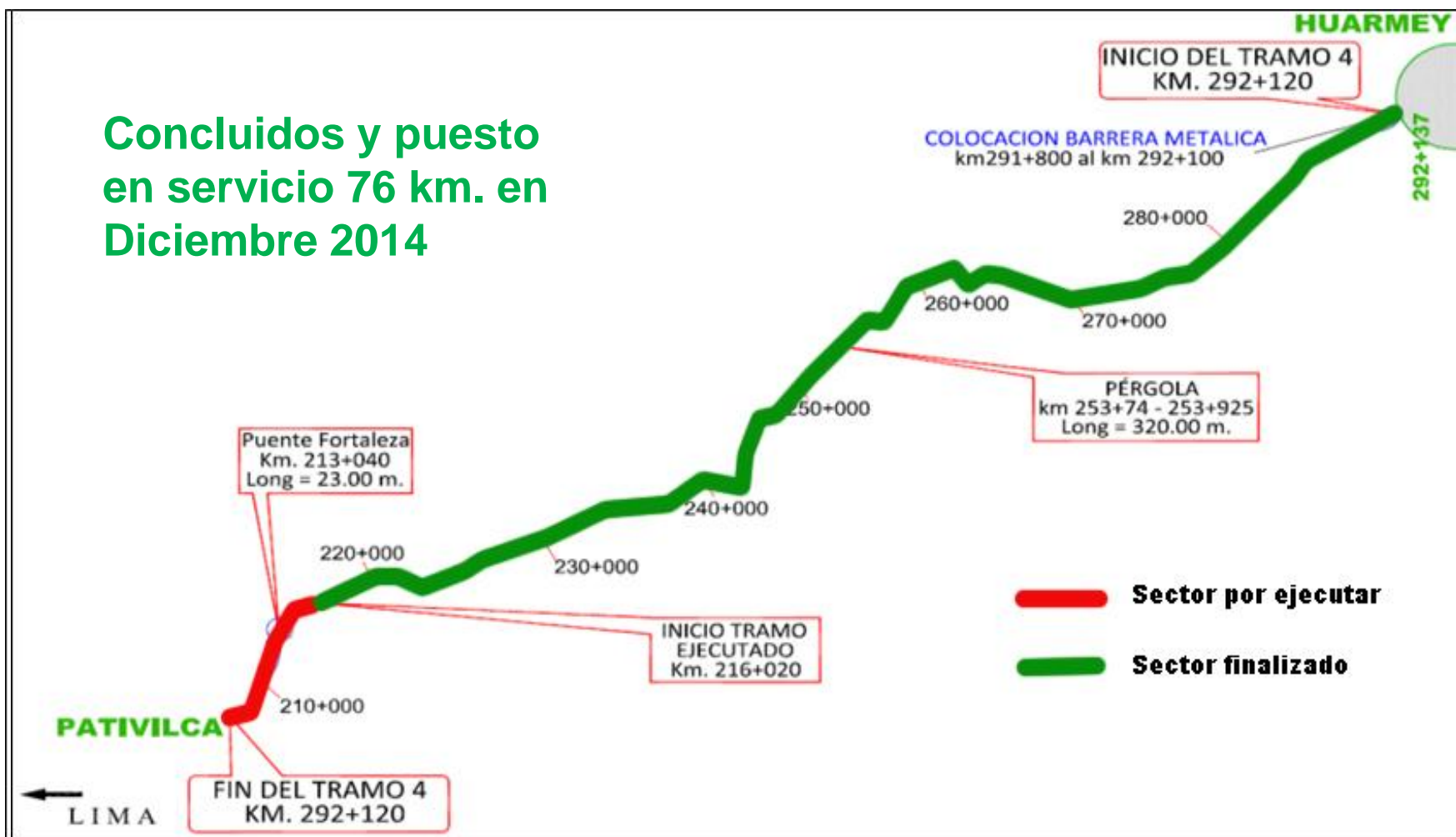
- **Estudios**
 - Ingeniería de las Obras de Desempate: Diseños Conceptuales, Propuestas de Ubicación y Trazo. 95%
 - Estudio de Preinversión del Nuevo Intercambio Vial Salaverry 100%



III.a. Inversiones Ejecutadas

Construcción Segunda Calzada Tramo 4: Pativilca – Huarmey (Km 216+020 al Km 292+120)

Concluidos y puesto en servicio 76 km. en Diciembre 2014

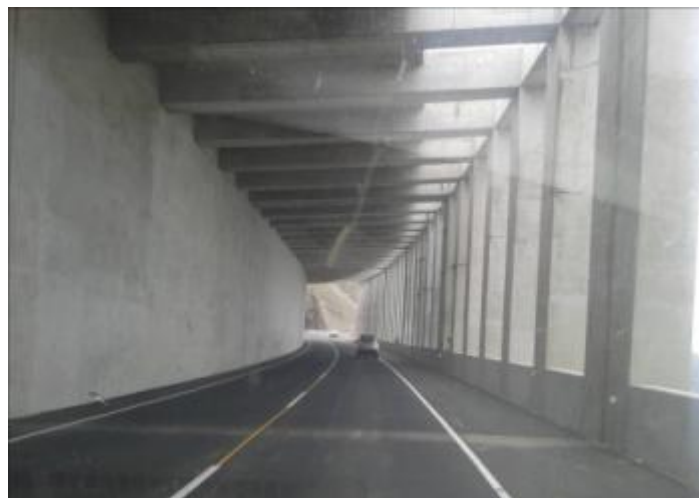


III.a. Inversiones Ejecutadas

Construcción Segunda Calzada Tramo 4: Pativilca – Huarmey (Km 216+020 al Km 292+120)



Pérgola y Sector Km 254- 292 concluido con barrera new jersey.



III.a. Inversiones Ejecutadas

Construcción Segunda Calzada Tramo 4: Pérgola de 185 m.



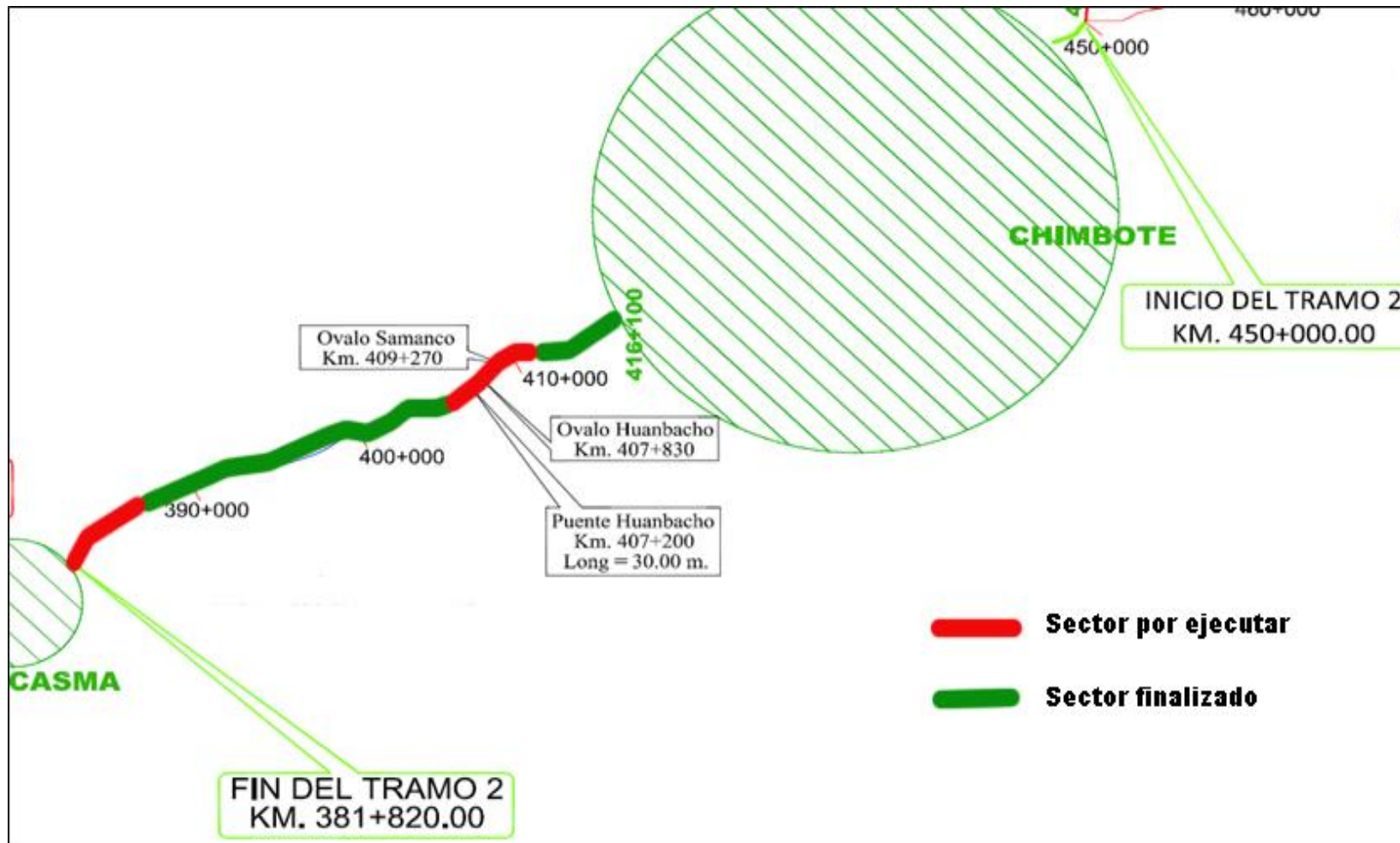
III.a. Inversiones Ejecutadas

Construcción Segunda Calzada Tramo 4: Inauguración en Dic. 2014



III.a. Inversiones Ejecutadas

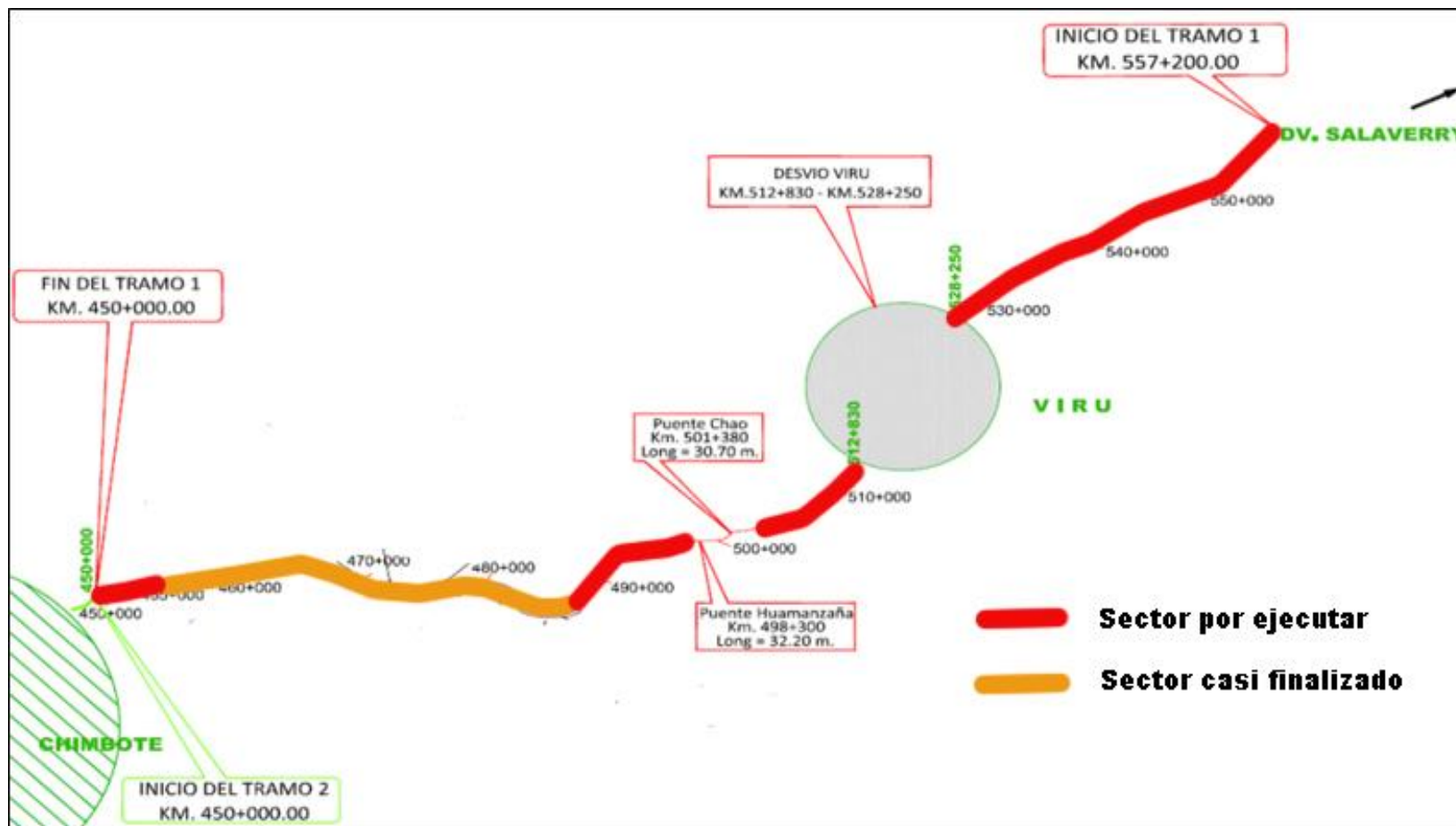
Construcción Segunda Calzada Tramo 2: Casma – Santa: 22 Km
(Km 387+000 al Km 405+260; y, Km 411+500 al Km 415+200)



III.a. Inversiones Ejecutadas

Construcción Segunda Calzada Tramo 1: 26 Km

Santa – Dv. Salaverry (Km 461+500 al Km 487+250)



III.a. Inversiones Ejecutadas

Construcción Segunda Calzada Tramo 1: Santa – Dv. Salaverry (Km 461+500 al Km 487+250)



Km. 462 - 487
Concluidos a nivel de
carpeta asfáltica
Trabajos en bermas



**Autopista
del Norte**
Grupo OHL

III.a. Inversiones Ejecutadas

Construcción Segunda Calzada Tramo 1: Santa – Dv. Salaverry (Km 461+500 al Km 487+250)



Km. 487 - 496
Concluidos a nivel de
carpeta asfáltica
Trabajos en bermas

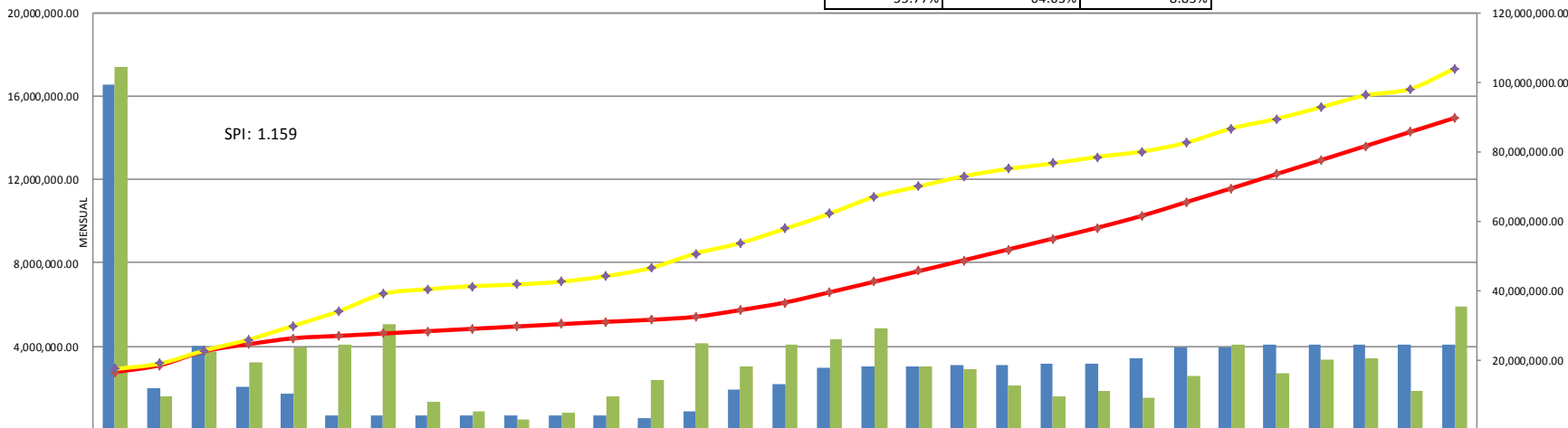


III.a. Inversiones Ejecutadas

Montos de Inversión **Segunda Calzada** (Km 206+700 al Km 557+200)

CURVA "S" DEL AVANCE DE OBRA
TRAMO 1, 2, 3 Y 4

Programado	Avance Real	Estado de Obra
55.77%	64.63%	8.85%



	jun-12	jul-12	ago-12	sep-12	oct-12	nov-12	dic-12	ene-13	feb-13	mar-13	abr-13	may-13	jun-13	jul-13	ago-13	sep-13	oct-13	nov-13	dic-13	ene-14	feb-14	mar-14	abr-14	may-14	jun-14	jul-14	ago-14	sep-14	oct-14	nov-14	dic-14
P. Mensual	16,540	2,005	4,020	2,047	1,702	674,22	677,60	677,60	677,60	677,60	675,18	675,18	571,02	878,61	1,921	2,175	2,954	3,035	3,064	3,105	3,121	3,130	3,146	3,440	3,975	3,926	4,056	4,056	4,054	4,054	4,054
A. Mensual	17,441	1,565	3,761	3,198	3,972	4,102	5,031	1,360	856,72	497,22	828,76	1,597	2,354	4,145	3,021	4,102	4,347	4,838	3,004	2,929	2,140	1,565	1,881	1,545	2,585	4,083	2,725	3,360	3,414	1,853	5,916
P. Acumulado	16,540	18,546	22,566	24,613	26,316	26,990	27,667	28,345	29,023	29,700	30,375	31,051	31,622	32,500	34,421	36,597	39,552	42,587	45,652	48,757	51,878	55,009	58,155	61,596	65,571	69,498	73,555	77,612	81,666	85,721	89,776
Avance Acumul.	17,441	19,006	22,767	25,966	29,938	34,041	39,072	40,433	41,290	41,787	42,616	44,213	46,568	50,714	53,735	57,838	62,185	67,023	70,028	72,957	75,098	76,663	78,545	80,090	82,675	86,759	89,484	92,845	96,259	98,112	104,02

RV 4	2010	2011	2012	2013	2014	TOTAL
TRAMO 1	-	-	-	-	15'669	15'669
TRAMO 2	-	-	-	-	12'038	12'038
TRAMO 3	720	10'534	23'902	1'687	-	36'843
TRAMO 4	-	-	3'916	29'269	6'294	39'479

Avance Acumulado RV4: 64.63%
Monto Acumulado a '14: M\$ 104'029

DATOS EN MILES DE DÓLARES AMERICANOS

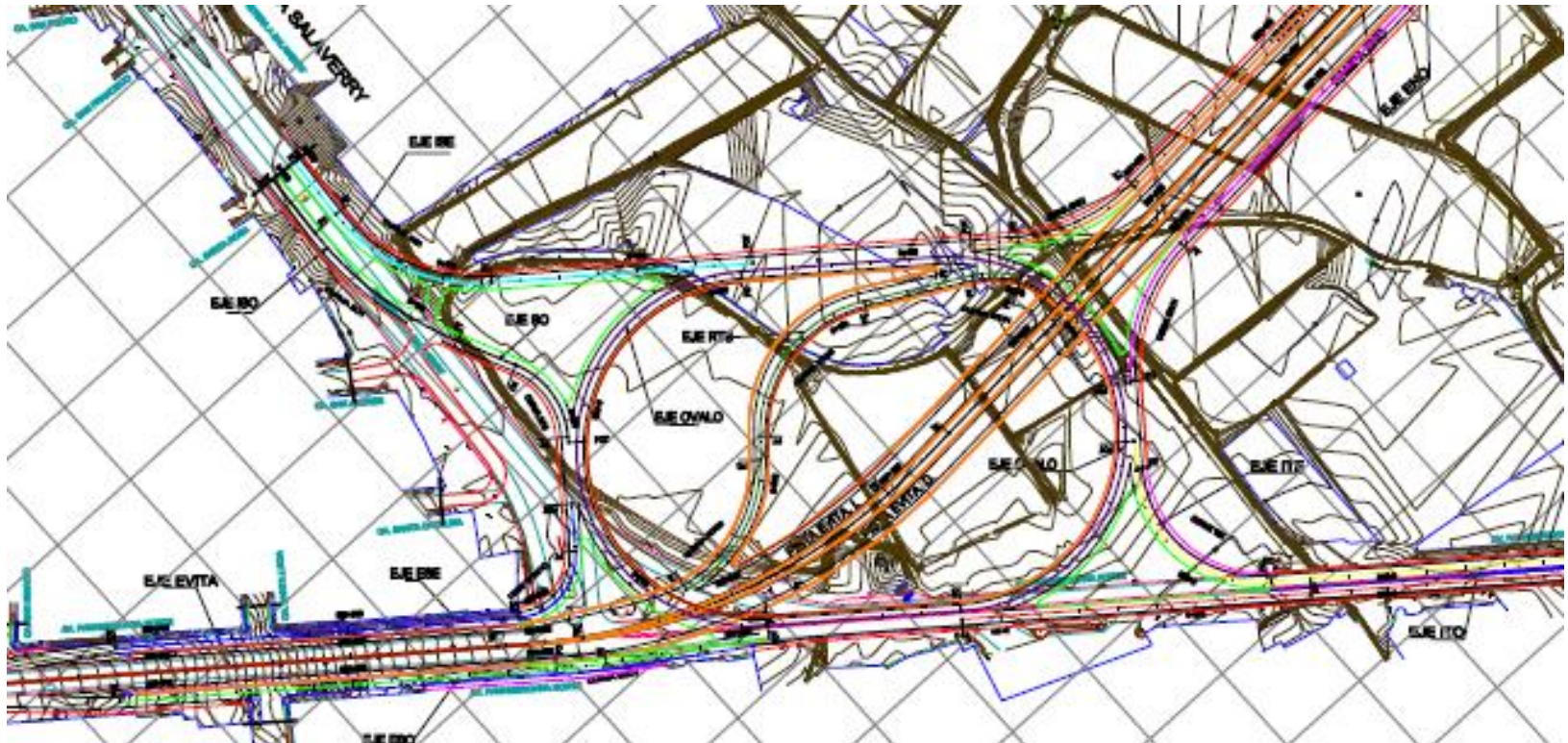


**Autopista
del Norte**
Grupo OHL

III.a. Inversiones Ejecutadas

Estudios:

INTERCAMBIADOR VIAL SALAVERRY



En Febrero '15 MTC aprobó Informe Final. Se espera aprobación de la OPI-MTC al Estudio a nivel de Perfil



Autopista
del Norte
Grupo OHL

III.a. Inversiones Ejecutadas

Estudios: Obras de Desempate

EVITAMIENTO DE HUARMEY



Estado en el Ministerio de Cultura

- Trazo tiene CIRA aprobado.

Estado en el MTC

- Mayo '14 se entrega EDI para revisión, pero hubo reclamo de los afectados.
- 12.01.15, el MTC solicita una modificación de trazo, y el 26.01.15 se entrega a MTC, EDI reformulado.
- 23.02.15 se subsana nuevas observaciones y se espera aprobación de OTC-MTC.



III.a. Inversiones Ejecutadas

Estudios: Obras de Desempate

EVITAMIENTO DE CASMA



- **Estado en el Ministerio de Cultura:** Trazo tiene CIRA aprobado, excepto el sitio arqueológico Manchán(1,200 m).En actual trámite de PEA y PARA.
- **Estado en el MTC:** Junio 2014 se entrega EDI al MTC y en Agosto ´14 se reciben observaciones, atendidas en Set. ´14.
El 20.11.14 MTC solicita cambio de trazo por reclamo de 02 afectados y 03 asentamientos humanos.
El 24.12.14 AUNOR envía una nueva propuesta de trazado, para revisión
El 23.01.15 MTC solicita adecuar EDI al trazo aprobado. AUNOR enviará EDI el 05.03.15.



III.a. Inversiones Ejecutadas

Estudios: Obras de Desempate

EVITAMIENTO DE VIRÚ

En Oct.´14 se envía al MTC la propuesta de trazo del Evitamiento, que es aprobado por PROVIAS el 13.11.14.

El 24.02.15 se envía el EDI al MTC para revisión y aprobación.



III.a. Inversiones Ejecutadas

Estudios: Obras de Desempeate

ÓVALOS

DENOMINACIÓN	UBICACIÓN	TRAMO
PARAMONGA	217+616	T4
HUARAZ	209+660	T4
TORTUGAS	395+495	T2
HUAMBACHO	407+990	T2
SAMANCO	409+300	T2
GUADALUPITO	450+770	T1
CHAVIMOCHIC	486+169	T1
MORÍN	530+630	T1



- EDI's de los 08 óvalos fueron aprobados con RD por Provías , pendiente liberación de predios e interferencias por el MTC.
Se presentó a MTC expediente de liberación de interferencias de óvalos del Tramo 4 (Paramonga y Dv. Huaraz).Pendiente aprobación con RD.
- Se realizó talleres de consultas ciudadanas para dar cumplimiento al trámite ambiental.

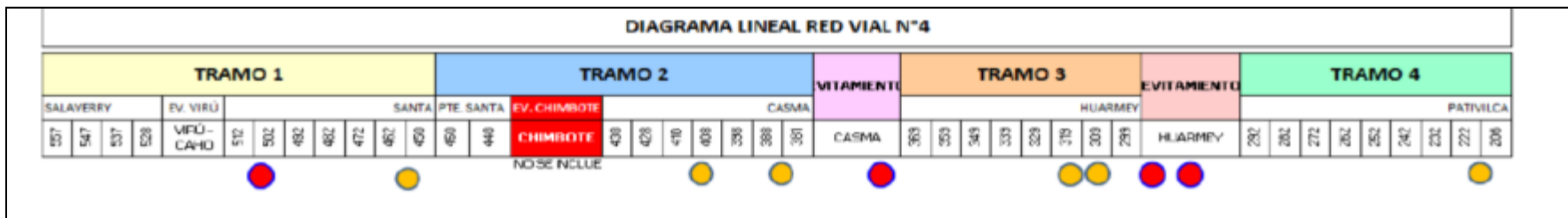


III.a. Inversiones Ejecutadas

Estudios: Obras de Desempate

PASOS A DESNIVEL

DENOMINACIÓN	UBICACIÓN	TRAMO
EMPLAZAMIENTOS PROPUESTOS		
PLAYA BERMEJO	226+400	T4
CULEBRAS	311+460	T3
LOS MOLINOS	312+200	T3
LA GRAMITA	347+300	T3
PUERTO CASMA	383+600	T2
EL ARENAL	406+740	T2
HUACACORRAL	469+120	T1
NUEVO CHAO	503+250	T1
HUANCACO	517+950	T1
EL CARMELO	524+050	T1



El 29.12.14 se envía al MTC tipología estructural y encaje geométrico de 03 pasos a desnivel: Culebras, Molinos y Huambacho.

El 29.01.15 se envía a MTC nueva propuesta de ubicación de los otros 07 pasos a desnivel. Aún sin respuesta

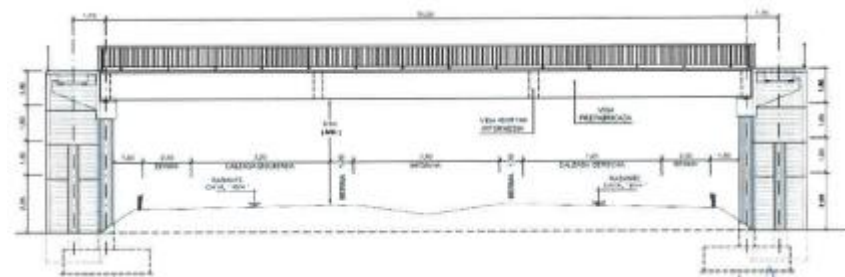


III.a. Inversiones Ejecutadas

Estudios: Obras de Desempe

PASARELAS

- | | |
|--------------------------------|--------------------------------|
| 1.-Km 207+520 PARAMONGA | 11.-Km 410+690 SAMANCO |
| 2.-Km 268+000 AGRICOLA HUARMEY | 12.-Km 452+400 CAMPO NUEVO I |
| 3.-Km 292+200 PTO. HUARMEY | 13.-Km 453+000 CAMPO NUEVO II |
| 4.-Km 299+100 HUARMEY | 14.-Km 503+760 BUENA VISTA |
| 5.-Km 311+400 CULEBRAS | 15.-Km 512+520 FUNDO MAR VERDE |
| 6.-Km 312+200 LOS MOLINOS | 16.-Km 512+830 VIRU |
| 7.-Km 381+820 CASMA I | 17.-Km 555+260 TRUJILLO I |
| 8.-Km 385+200 CASMA II | 18.-Km 555+980 TRUJILLO II |
| 9.-Km 406+500 HUAMBACHO | 19.-Km 556+500 TRUJILLO III |
| 10.-Km 407+800 HUAMBACHO NUEVO | 20.-Km 557+200 TRUJILLO IV |



El MTC aprobó la ubicación de 16 de las 20 pasarelas, pero desestima la tipología por no contar con rampas para discapacitados.

El 19.12.14 se envía al MTC para revisión el EDI y EIA de 15 pasarelas. Aún sin respuesta.



III.a. Inversiones Ejecutadas

Estudios: Unidades de Peaje

UNIDADES DE PEAJES



- Peaje Fortaleza: Km. 220+280 (Nueva).
- Peaje Huarmey: Km. 314+000 (Reubicada y nueva)
- Peaje Vesique: Km. 411+400. Nueva Ubicación aprobada.
Se presentó EDI al MTC, falta aprobación
- Peaje Virú: Km. 529+500. Nueva ubicación aprobada. En Marzo '15 se envía EDI al MTC.
- Sede Central CAE: Se presentó EDI al MTC.



III.a. Inversiones Ejecutadas

Construcción del Nuevo Peaje Huarmey en Km. 314 + 000 (en servicio desde Feb.'14)



**Autopista
del Norte**
Grupo OHL

III.a. Inversiones Ejecutadas

Estudios: Segunda Calzada

REDUCCIÓN DE SEPARADOR CENTRAL

El 18.11.14 a solicitud del MTC se presenta expediente de reducción del separador central en T2 y T1 (ver Croquis).

El 12.02.15 el MTC emite opinión favorable, indica que se ejecute en dos etapas:

- 1era Etapa: Reducción de Separador Central a 3 m. y 6 m.
- 2da Etapa: Colocación de barreras de seguridad (new jersey)

TRAMO 2

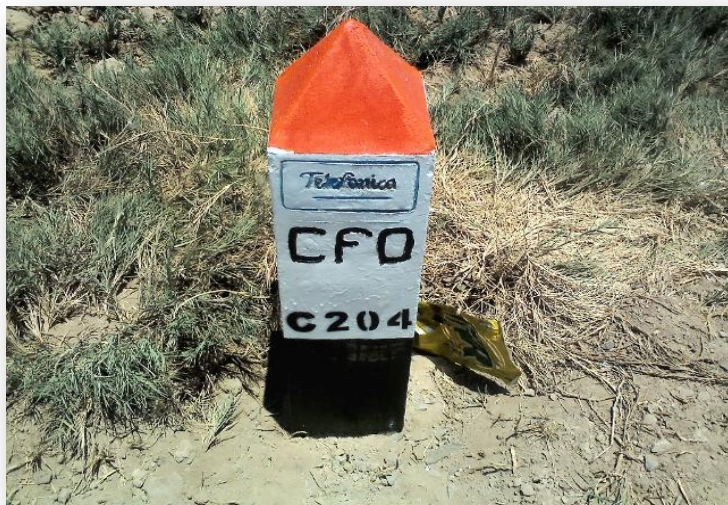


TRAMO 1



III.a. Inversiones Ejecutadas

Encargo MTC: Reubicación de Fibra Óptica de TdP y Claro en Tramos 1, 2 y 4: Avance 100%



III.a. Inversiones Ejecutadas

Encargo MTC: Reubicación de Redes Eléctricas en Tramo 1: Avance 33%



III.a. Inversiones Ejecutadas

Encargo MTC: Reposición del Sistema de Riego de Agrícola Paramonga en Tramo 4: Avance 75% del Km 206 al Km 215. Concluye el 21.03.15



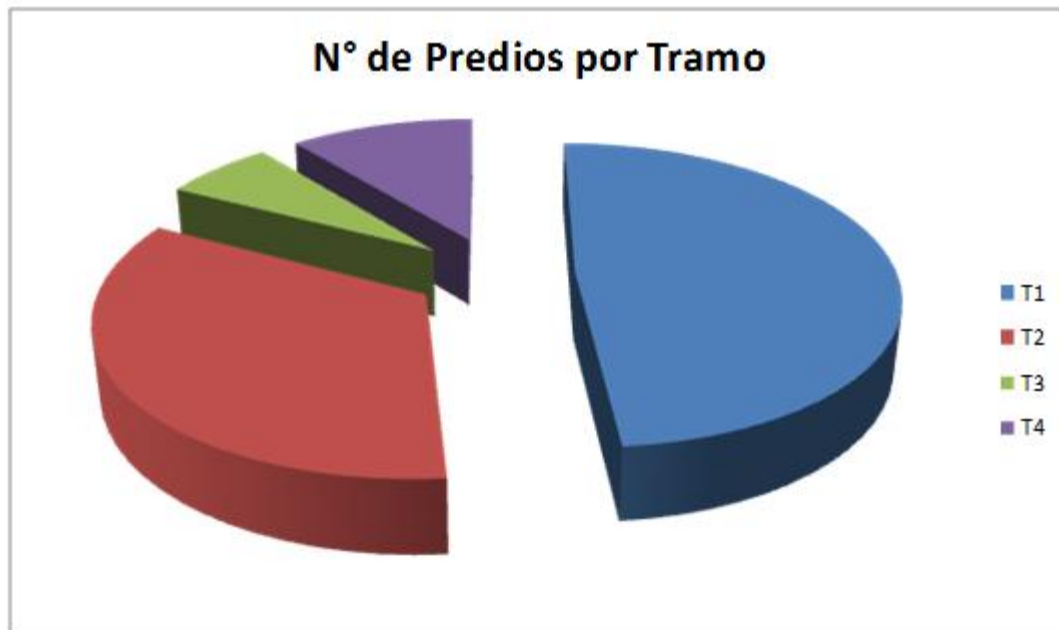
III.a. Inversiones Ejecutadas

Encargo MTC: Volteo en Km 268+700 del Tramo 4: concluido al 100%



III.a. Inversiones Ejecutadas

Encargo MTC-PACRI: Complementación de Expedientes Individuales incluyendo Lucro Cesante y Daño Emergente: Concluido al 100%



- Apoyo en la Gestión de Liberación de Predios en los Tramos 1 y 2: Avance 85%
Servicio finaliza en Marzo 2015



III.b. Aspectos Operativos

Operaciones:

- Servicios de atención al usuario 100%
- Conservación rutinaria programada del tramo concesionado 100%
- Mejora de instalaciones e infraestructura de Peajes y Vías 100%
- Mejoramiento continuo de los Sistemas de Gestión de Calidad Medio Ambiente y Seguridad 100%



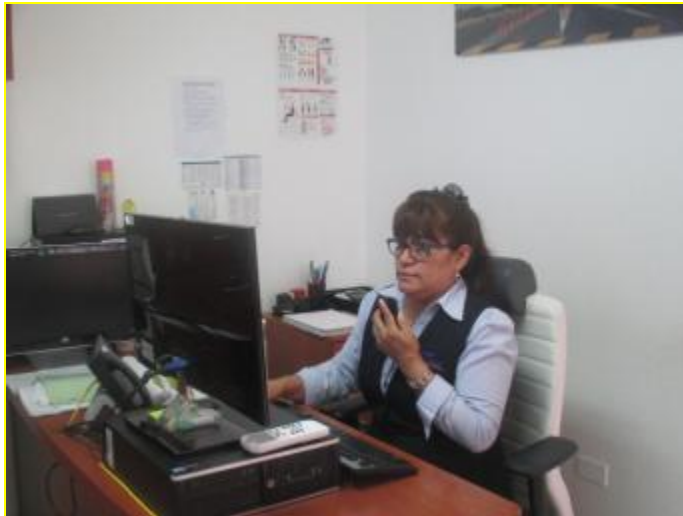
III.b. Aspectos Operativos

Operaciones: Servicios de Atención al Usuario

Central de Atención de Emergencias(CAE)



CAE



**Autopista
del Norte**
Grupo OHL

III.b. Aspectos Operativos

Operaciones: Servicios de Atención al Usuario

**Servicio de
Patrullaje
24 horas**



**Servicio de
Ambulancias
24 horas**



III.b. Aspectos Operativos

Operaciones: Servicios de Atención al Usuario

**Servicio de
Auxilio Vial
Grúas
Livianas**



**Servicio de
Auxilio Vial
Grúas
Pesadas**



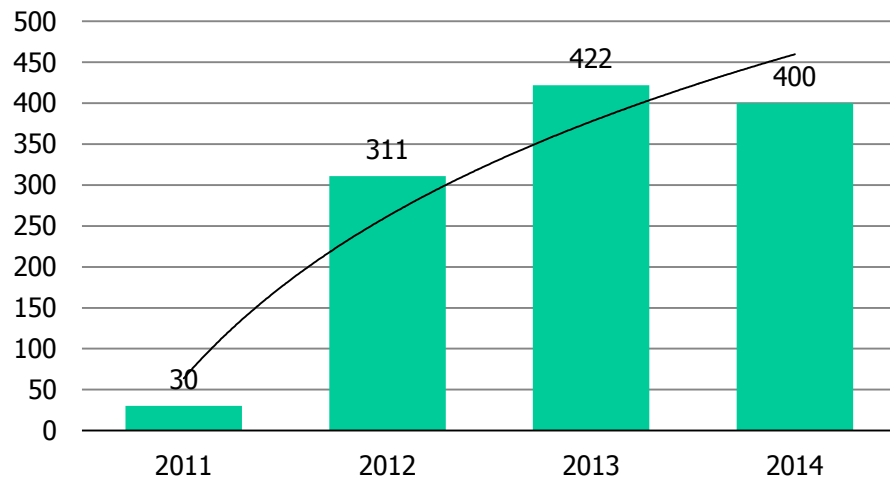
**Autopista
del Norte**
Grupo OHL

III.b. Aspectos Operativos

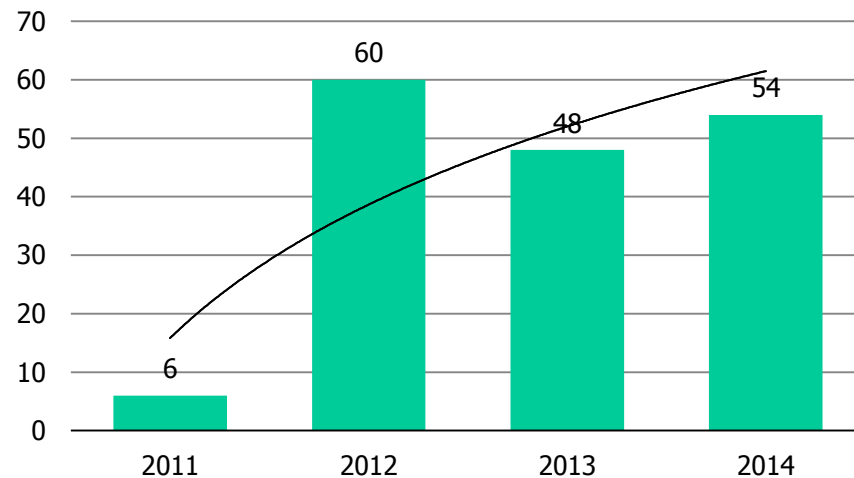
Operaciones: Evolución histórica anual de accidentes

EVOLUCIÓN HISTÓRICA DE ACCIDENTES AL 2014				
INDICADOR	2011	2012	2013	2014
NÚMERO DE ACCIDENTES	30	311	422	400
NÚMERO DE PERSONAL HERIDAS	52	518	575	571
NÚMERO DE PERSONAS FALLECIDAS	6	60	48	54

NUMERO DE ACCIDENTES POR AÑO



NUMERO DE FALLECIDOS POR AÑO



III.b. Aspectos Operativos

Mantenimiento: Equipos de las Unidades de Peaje

Mantenimiento
de
Grupos
Electrógenos



Mantenimiento
Equipos de
Aire
Acondicionado



III.b. Aspectos Operativos

Mantenimiento: Unidades de Peaje

**Mantenimiento
Equipos de
Cómputo**



**Mantenimiento
Sensores de
paso de
vehículos**



**Autopista
del Norte**
Grupo OHL

III.b. Aspectos Operativos

Mantenimiento: Unidades de Peaje

Mantenimiento a las instalaciones de las Unidades de Peajes



III.b. Aspectos Operativos

Mantenimiento: Cumplimiento al Programa Anual de Conservación

**Limpieza de alcantarillas
Km 525+000**



**Limpieza de bermas
Km 254+000**



III.b. Aspectos Operativos

Mantenimiento: Cumplimiento al Programa Anual de Conservación

**Desbroce de
vegetación
Km 373+900**



**Bacheo
superficial
Km 524+700**



**Autopista
del Norte**
Grupo OHL

III.b. Aspectos Operativos

Mantenimiento: Cumplimiento al Programa Anual de Conservación

Reposición de
delineadores
Km 319+000



Limpieza de
señales
Km 377+200



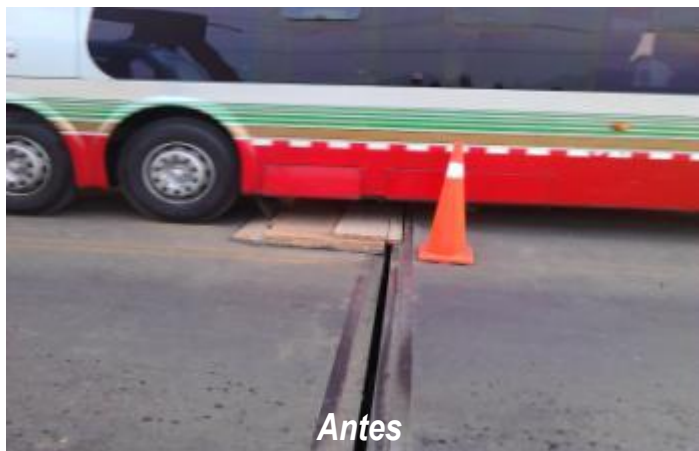
III.b. Aspectos Operativos

Mantenimiento: Puentes Carrizal y Virú

Reparación del
Puente Carrizal
Km 374+100



Reparación del
Puente Virú
Km 519+200



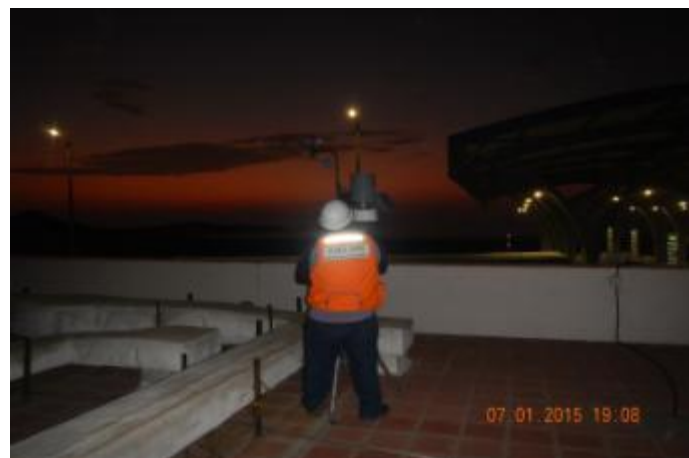
III.b. Aspectos Operativos

Medio Ambiente: Monitoreo de Agentes Ambientales y Químicos

**Monitoreo de
calidad de aire,
ruido, agua y
suelo**



**Monitoreo de
polvos en
interior de
casetas**



III.b. Aspectos Operativos

Medio Ambiente: Gestión de Residuos Sólidos

**Recolección
de residuos; y,
Segregación,
pesado y
rotulado**



**Acopio
temporal; y,
Transporte
disposición
final**



III.b. Aspectos Operativos

Seguridad: Programa de Capacitación de Seguridad

Programa de
capacitación
de Seguridad



Inspecciones
de Seguridad



III.b. Aspectos Operativos

Certificaciones: ISO 9001, ISO 14011 y OSHAS 18001

Certificado

Normativa de aplicación **ISO 9001:2008**

N° registro certificado 01 100 1318413

TÜV Rheinland Cert GmbH certifica:

Título del certificado: OPERADORA DE CARRETERAS S.A.C.
Avda. Pacifico 360
Urb. Buenos Aires - Nuevo Chimbote
PE - Ancash

con los emplazamientos según anexo

Ámbito de aplicación: Proceso de tránsito y recaudación en las unidades de peajes de Vesi que, Fortaleza, Huarmey y Virú, y atención al usuario y conservación rutinaria de la Red Vial número 4.

Mediante auditoría realizada, según consta en el informe n° 1318413 se verificó el cumplimiento de los requisitos recogidos en la norma ISO 9001:2008.

La fecha límite para la auditoría de seguimiento es 09-11 (dd.mm).

Validez: Este certificado es válido desde 2014-04-23 hasta 2017-02-11.
Fecha de primera certificación 2012-04-23.

2015-01-14


TÜV Rheinland Cert GmbH
Am Groun Steen - 51138 Köln



www.tuv.com



Certificado

Normativa de aplicación **ISO 14001:2004**

N° registro certificado 01 104 1318413

TÜV Rheinland Cert GmbH certifica:

Título del certificado: OPERADORA DE CARRETERAS S.A.C.
Avda. Pacifico 360
Urb. Buenos Aires - Nuevo Chimbote
PE - Ancash

con los emplazamientos según anexo

Ámbito de aplicación: Proceso de tránsito y recaudación en las unidades de peajes de Vesi que, Fortaleza, Huarmey y Virú, y atención al usuario y conservación rutinaria de la Red Vial número 4.

Mediante auditoría realizada, según consta en el informe n° 1318413 se verificó el cumplimiento de los requisitos recogidos en la norma ISO 14001:2004.

La fecha límite para la auditoría de seguimiento es 09-11 (dd.mm).

Validez: Este certificado es válido desde 2014-03-04 hasta 2017-02-11.
Fecha de primera certificación 2012-12-26.

2015-01-14


TÜV Rheinland Cert GmbH
Am Groun Steen - 51138 Köln



www.tuv.com



Certificado

Normativa de aplicación **BS OHSAS 18001:2007**

N° registro certificado 01 113 1318413

TÜV Rheinland Cert GmbH certifica:

Título del certificado: OPERADORA DE CARRETERAS S.A.C.
Avda. Pacifico 360
Urb. Buenos Aires - Nuevo Chimbote
PE - Ancash

con los emplazamientos según anexo

Ámbito de aplicación: Proceso de tránsito y recaudación en las unidades de peajes de Vesi que, Fortaleza, Huarmey y Virú, y atención al usuario y conservación rutinaria de la Red Vial número 4.

Mediante auditoría realizada, según consta en el informe n° 1318413 se verificó el cumplimiento de los requisitos recogidos en la norma BS OHSAS 18001:2007.

La fecha límite para la auditoría de seguimiento es 12-11 (dd.mm).

Validez: Este certificado es válido desde 2014-03-04 hasta 2017-02-11.
Fecha de primera certificación 2014-03-04.

2015-01-14


TÜV Rheinland Cert GmbH
Am Groun Steen - 51138 Köln



www.tuv.com



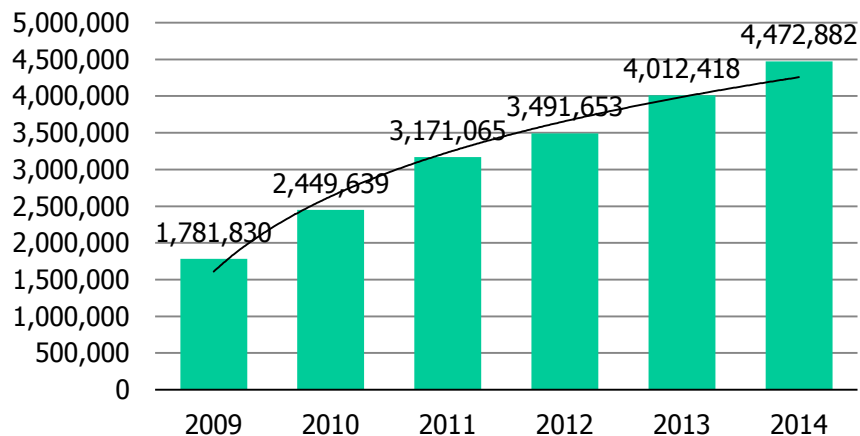
Autopista del Norte
Grupo OHL

III.c. Aspectos Económicos y Comerciales

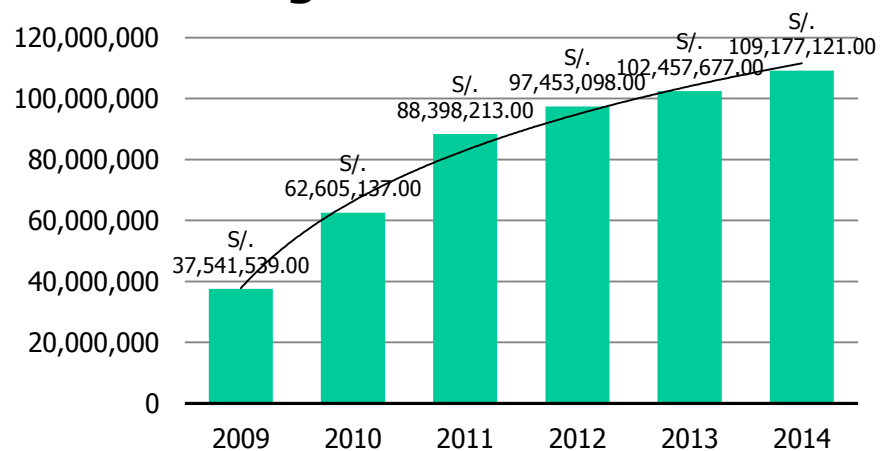
Evolución histórica anual de tráfico e ingresos

EVOLUCIÓN HISTÓRICA DE TRAFICO E INGRESOS AL 2014						
INDICADOR	2009	2010	2011	2012	2013	2014
VEHICULOS	1,781,830	2,449,639	3,171,065	3,491,653	4,012,418	4,472,882
LIVIANOS	697,040	965,827	1,211,615	1,353,946	1,565,304	1,762,538
PESADOS	1,084,790	1,483,812	1,959,450	2,137,707	2,447,114	2,710,344
INGRESOS (S/.)	37,541,539	62,605,137	88,398,213	97,453,098	102,457,677	109,177,121
RECAUDACIÓN LIVIANOS	5,594,888	8,507,962	11,123,187	12,464,735	13,568,535	14,799,538
RECAUDACIÓN PESADOS	31,946,651	54,097,175	77,275,026	84,988,363	88,889,142	94,377,583

Cantidad de vehículos



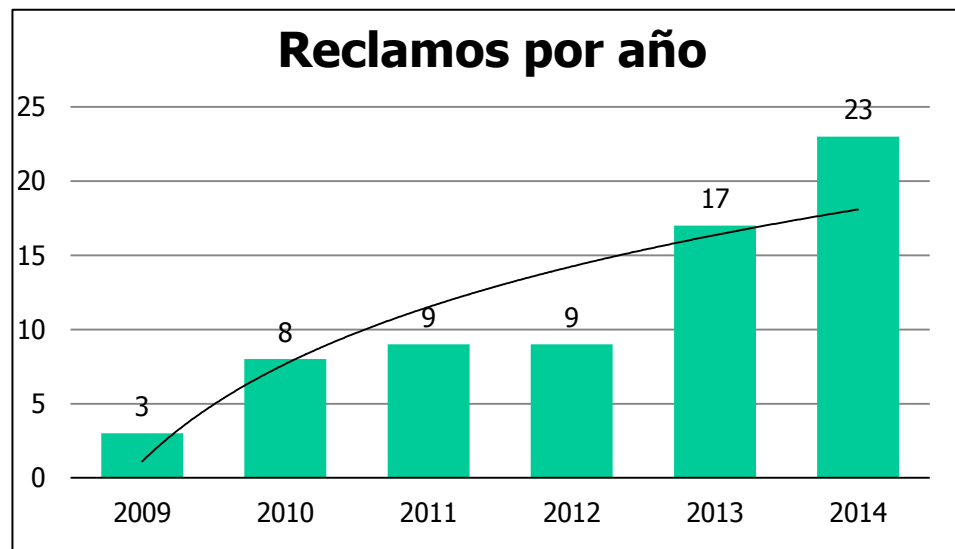
Ingresos Anuales



III.c. Aspectos Económicos y Comerciales

Evolución histórica anual de reclamos

EVOLUCIÓN HISTÓRICA ANUAL DE RECLAMOS AL 2014						
ESTADO	2009	2010	2011	2012	2013	2014
INADMISIBLES	0	0	0	0	0	0
INPROCEDENTES	0	0	0	0	0	0
FUNDADOS	3	8	9	9	17	23
INFUNDADOS	0	0	0	0	0	0
TOTAL N° DE RECLAMOS	3	8	9	9	17	23



III.d. Aspectos Administrativos y Financieros

Cartas fianzas vigentes

PROYECTO	CARTAS FIANZA	TIPO	ENTIDAD FINANCIERA	IMPORTE TOTAL (S/.)	VENCIMIENTO
FIEL CUMPLIMIENTO DE LA CONCESIÓN	0011-0708-98000286-58	FIEL CUMPLIMIENTO	BANCO CONTINENTAL	\$6,000,000.00	18-feb-16
SISTEMA DE RIEGO DE AGRÍCOLA PARAMONGA	D193-1464021	ANTICIPO DE OBRA	BCP	S/. 4,599,069.90	19-may-15
ACCESO KM 268+700	D193-1464023	ANTICIPO DE OBRA	BCP	S/. 457,597.48	19-may-15
ACCESO KM 214+700	D193-1464024	ANTICIPO DE OBRA	BCP	S/. 598,318.59	19-may-15
REUBICACIÓN DE REDES ELÉCTRICAS - HIDRANDINA	G707080	ANTICIPO DE OBRA	BCP	S/. 4,089,511.46	30-abr-15
REUBICACIÓN DE REDES ELÉCTRICAS - HIDRANDINA	N 00127394	ANTICIPO DE OBRA	BANCO SCOTIABANK	S/. 13,317,981.38	30-abr-15
REUBICACIÓN DE REDES ELÉCTRICAS - PROYECTO ESPECIAL DE CHAVIMOCHIC	N 10456556	ANTICIPO DE OBRA	BANCO SCOTIABANK	S/. 1,000,000.00	15-may-15
REUBICACIÓN DE REDES ELÉCTRICAS - PROYECTO ESPECIAL DE CHAVIMOCHIC	N 00126971	ANTICIPO DE OBRA	BANCO SCOTIABANK	S/. 2,100,000.00	18-mar-15
REUBICACIÓN DE REDES ELÉCTRICAS - PROYECTO ESPECIAL DE CHAVIMOCHIC	0011-0358-9800035141-95	ANTICIPO DE OBRA	BANCO CONTINENTAL	S/. 1,407,906.10	17-mar-15



III.d. Aspectos Administrativos y Financieros

Pólizas de Seguro Vigentes

PÓLIZA	TIPO	CLASE	ENTIDAD FINANCIERA	IMPORTE TOTAL	VENCIMIENTO
No 33463	PÓLIZA SCTR PENSIÓN	RIESGOS LABORALES	RIMAC SEGUROS		31-dic-15
No 30173	PÓLIZA SCTR SALUD	RIESGOS LABORALES	RIMAC SEGUROS		31-dic-15
No 311-504717	PÓLIZA DE TODO RIESGO CONTRATISTA (CAR)	BIENES EN CONSTRUCCIÓN	RIMAC SEGUROS	\$ 1,634,299	6-oct-16
No 2-700910100078	PÓLIZA MULTIRIESGO	BIENES OPERACIONALES	MAPFRE SEGUROS	\$ 1,700,000	13-mar-15
No 222-0910100058	PÓLIZA 3D-DESHONESTAD	BIENES OPERACIONALES	MAPFRE SEGUROS	\$ 40,000	13-mar-15
No 9001-517169	ACCIDENTES PERSONALES -PNP	RIESGOS LABORALES	RIMAC SEGUROS	\$ 8,424	13-mar-15



IV. Objetivos y Agenda de Trabajo para el 2015

De la Inversión

- Concluir construcción de Segunda Calzada: 10Km del Tramo 4, 10Km del Tramo 2; y 45 km del Tramo 1 y 04 Óvalos: Paramonga, Dv. Huaraz, Tortugas y Chavimochic.
- Aprobación de Estudios Definitivos de Ingeniería de Obras de Desempate: Evitamientos Huarmey, Casma, Virú; Pasos a Desnivel y Puentes Peatonales (Pasarelas).
- Obtención de CIRA's en zonas La Horca, Cerro Nepeña, Cerro Colorado y Manchán.

De la Operación

- Continuar brindando Servicios de Calidad a los Usuarios de la Red Vial N°4.
- Mejorar y monitorear la Seguridad Vial de la Red Vial N°4.
- Mejora continua de los Sistemas de Gestión.
- Implementar el sistema de control interno de la información financiera

De los encargos del Concedente

- Culminar reubicación de redes eléctricas en el Tramo 1, propiedad de las Operadoras Chavimochic e Hidrandina.
- Reposición del sistema de riego en Tramo 1 y 2 para eliminar interferencias.
- Realizar rescate arqueológico en La Horca, Manchán, Nepeña y Cerro Colorado para obtención del CIRA.



IV.a. Programación de Inversiones

Construcción de Segunda Calzada

ACTIVIDAD		2015												CONTINUACIÓN DE LAS OBRAS EN 2016
		ENE	FEB	MAR	ABR	MAY	JUN	JUL	AGO	SEP	OCT	NOV	DIC	
TRAMO IV	PARAMONGA (Km. 206+700 AL Km. 216+000)													
	Reposición de riegos													
	Reposición eléctrica y telefónica													
	Arqueología: Cerro la Horca													
	Paso a Desnivel Cerro Blanco													
	Construcción de Segunda Calzada, Óvalos y Volteos 214+700 y 268+700													mar-16
TRAMO II	TABÓN (Km 381+820 al Km 387+400)													
	Entrega de Terrenos													
	Reubicación de pozos													
	Reposición de riegos													
	Reposición eléctrica													
	Construcción de Segunda Calzada													
	HUAMBACHO (Km 405+000 al Km 410+500)													
	Entrega de Terrenos													
	Reposición de riegos													
	Reubicación de pozos													
	Reposición eléctrica (Convenio Hidrandina-MTC)													
	San Pedrito (Estrechamiento de mediana)													
	Arqueología: Cerro Nepeña													mar-16
	Construcción de Segunda Calzada													
TRAMO I	SANTA - CHAO (Km. 454+839 al Km. 497+160)													
	Aprobación del Expediente de Reducción de Mediana (MTC y OSITRAN)													
	Entrega de Terrenos (Hass, El Rocío, San Simón)													
	Reposición eléctrica													
	Reposición de riegos													
	Arqueología: Cerro Colorado													
	Construcción de Segunda Calzada													may-16
	CHAO - VIRÚ (Km. 502+770 al Km. 512+100)													
	Aprobación del Expediente de Reducción de Mediana (MTC y OSITRAN)													
	Reposición eléctrica													
	Reposición de riegos													
	Construcción de Segunda Calzada con reducción de mediana													
	VIRÚ - ALTO MOCHE (Km. 528+250 al Km. 555+200)													
Aprobación del Expediente de Reducción de Mediana (MTC y OSITRAN)														
Reposición eléctrica														
Reposición de riegos														
Construcción de Segunda Calzada con reducción de mediana														
ALTO MOCHE - SALAVERRY (Km. 555+200 al 557+200)														
Aprobación del Expediente de Reducción de Mediana (MTC y OSITRAN)														
Construcción de Segunda Calzada con reducción de mediana														



IV.a. Programación de Inversiones

Construcción de Obras de Desempate

ACTIVIDAD	2015												CONTINUACIÓN DE LAS OBRAS EN 2016
	ENE	FEB	MAR	ABR	MAY	JUN	JUL	AGO	SEP	OCT	NOV	DIC	
PASOS A DESNIVEL Y PASARELAS PEATONALES													
Resolución de conflictos actuales													
Aprobación de los EDIs													
Construcción													jun-16
EVITAMIENTO DE HUARMEY													
Resolución de conflictos actuales													
Realización de nuevo EDI tras cambio de trazo													
Aprobación del EDI													
Liberación de terrenos e Interferencias													
Construcción													abr-16
EVITAMIENTO DE CASMA													
PEA y Rescate en Sitio Arqueológico Manchán													may-16
Aprobación del EDI													
Liberación de terrenos e Interferencias													
Construcción													oct-16
EVITAMIENTO DE VIRÚ													
Aprobación del Trazo y resolución de conflictos actuales													
Realización del EDI													
Aprobación del EDI													
Liberación de terrenos e Interferencias													
Construcción													dic-16



IV.a. Programación de Inversiones

Estimación de Inversiones

RV 4	2015	2016	TOTAL
TRAMO 1	34'191	-	34'191
TRAMO 2	17'586	-	17'586
TRAMO 3	-	-	-
TRAMO 4	5'161	-	5'161
OBRAS DE DESEMPATE	11'702	65'777	77'470

DATOS EN MILES DE DÓLARES AMERICANOS



IV.b. Aspectos Operativos

Operaciones

Durante el 2015 se proyecta implementar en la operación de la RV4 lo siguiente:

- La puesta en marcha de Estaciones de pesajes, SUTRAN.
- Implementación de los Sistemas de Cobro de Peaje, voz y data, seguridad, para los Peajes
- El cobro del doble sentido en la Unidad de Peaje Fortaleza.
- Implementación del Sistema de Gestión de Incidencias de la CAE.



IV.b. Aspectos Operativos

Mantenimiento

- Continuar la ejecución de actividades del Plan Anual de Mantenimiento en el marco del Acta de Suspensión Temporal de Obligaciones, que comprende:
 - Mantenimiento de Señalización y Seguridad Vial
 - Conservación vial a nivel de limpieza, desbroce y desarenado
- Cumplir el Plan Anual de mantenimiento preventivo de equipos de cobro, infraestructura de peajes y vías de cobro.
 - Mantenimiento de Oficinas Administrativas
 - Mantenimiento de plazas de peajes
- Cumplir el Plan de Mantenimiento de servidores y equipos del sistema de comunicación y control de la recaudación.



IV.b. Aspectos Operativos

Medio Ambiente

- Sensibilización al personal de la organización en el Programa de Monitoreo Ambiental (Programado para el segundo trimestre).
- Reducir los RRSS peligrosos destinados al relleno sanitario.
- Monitoreo de calidad ambiental de agua, aire, suelo, flora y fauna (programado para el tercer trimestre)
- Sensibilización a toda la organización con los resultados obtenidos en el monitoreo de parámetros ambientales (Programado para el cuarto trimestre)
- Implementación de controles operacionales que correspondan de acuerdo a los resultados obtenidos (Programado para el cuarto trimestre).



IV.b. Aspectos Operativos

Seguridad

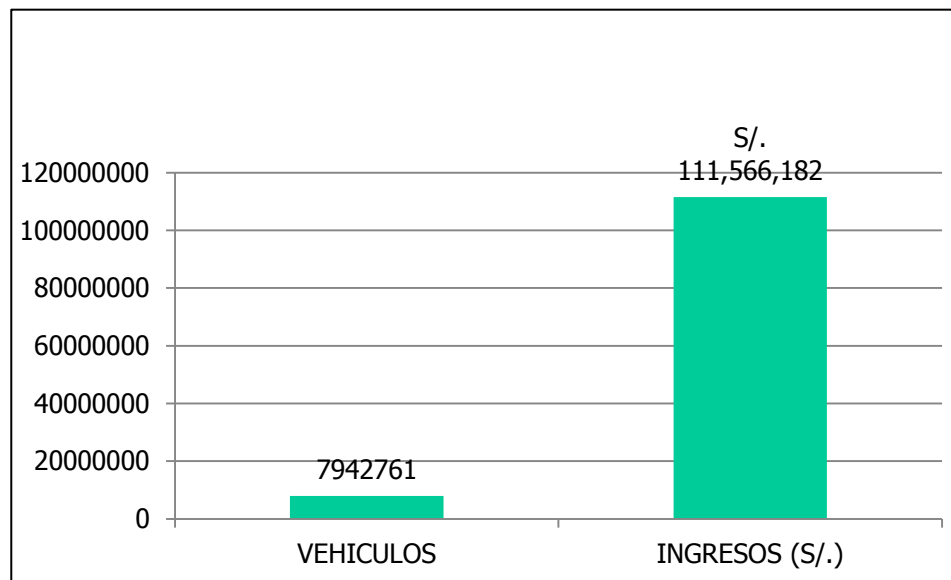
- Generación y Uso de Bases de Datos de Estadísticas de Accidentes en la Red Vial N°4 para plantear acciones.
- Determinación de puntos críticos a través del Estudio de las Estadísticas de Accidentes y la implementación de medidas de prevención y mejora
- Programa de educación vial, sensibilización a los usuarios.
- Cursos de Manejo Defensivo a usuarios identificados en la Red Vial N°4.
- Reducir la frecuencia y severidad de accidentes ocupacionales.
- Reducir la tasa de muertes como consecuencia de accidentes de tránsito en la Red Vial N°4



IV.c. Aspectos Económicos y Comerciales

Evolución histórica anual de tráfico e ingresos

PROYECCIÓN DE TRÁFICO E INGRESO PARA EL AÑO 2015	
INDICADOR	2015
VEHICULOS	7, 942, 761
LIVIANOS	3, 255, 048
PESADOS	4, 687, 713
INGRESOS (S/.)	111, 566, 182
RECAUDACIÓN LIVIANOS	37, 111, 517
RECAUDACIÓN PESADOS	74, 454, 665



V. Otros aspectos relacionados a la Concesión para el 2015

PROGRAMA EDUCATIVO

Piloto Fase 1, en tres colegios
(Casma, Huarmey y Chimbote)

Materiales pedagógicos:

- Arqueología: 5 cuadernillos
 - Seguridad Vial: 5 cuadernillos.
- Ilustraciones e infografías a todo color, planes de clase para profesores y alumnos de primaria y secundaria.



VI. Conclusiones

- Concluir construcción de 10 Km. de 2da. Calzada en Km. 201-216 del Tramo 4.
- El Concedente libere terrenos (incluye tasación de predios) e interferencias en los sectores Tabón y Huambacho del Tramo 2, para concluir construcción de 2da. Calzada.
- El Concedente concluya liberación de terrenos e interferencias: redes eléctricas, sistemas de riego en Tramo 1, para concluir la construcción de 2da. Calzada.
- Se firme Adenda 1 al Contrato de Concesión.
- Se firme Adenda 2 al Contrato de Concesión, que incluye la ejecución del Evitamiento Chimbote
- Agilizar gestión ante MTC y M.C. para realizar rescate arqueológico de La Horca, Cerro Nepeña, Complejo Manchán, Cerro Colorado y obtener el CIRA, para concluir 2da. Calzada en éstos sectores.
- Aprobación de los EDI's de las vías de Evitamiento de Huarmey, Casma y Virú e inicio de construcción de Evitamiento Huarmey.
- Aprobación de los EDI's de Pasos a Densivel y Puentes Peatonales y liberar terrenos.
- Aprobación del Estudio de Preinversión a Nivel de Perfil y EDI del Intercambio Vial Salaverry.
- El Concedente y Regulador confirmen elaboración de Evitamiento de Chao como obra adicional.

