



**Autopista
del Norte**

Grupo OHL

Concesión - Red Vial 4

Plan de Negocios 2011

Lima, 01 de Marzo del 2011

Índice

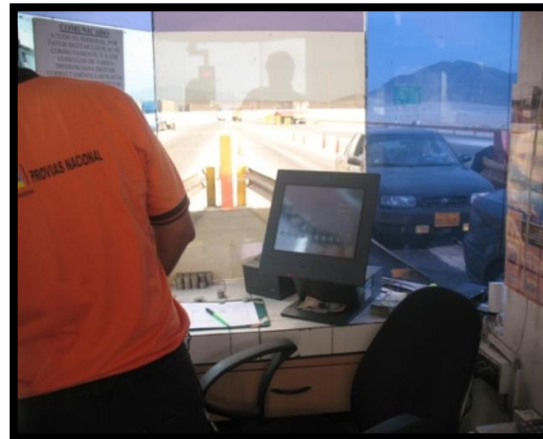
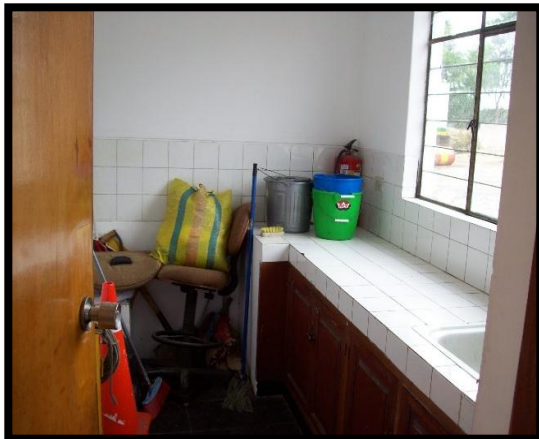
- Antecedentes.
- Organización.
- Explotación.
- Segunda Calzada.



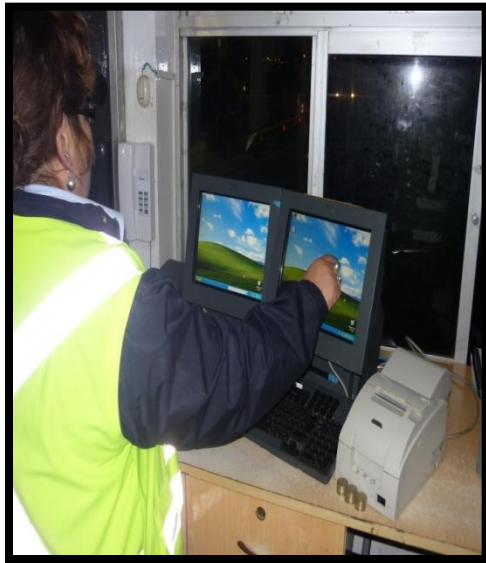
Antecedentes



Recepción 17/03/2009



Instalaciones (actual)



Equipamiento Peajes (actual)

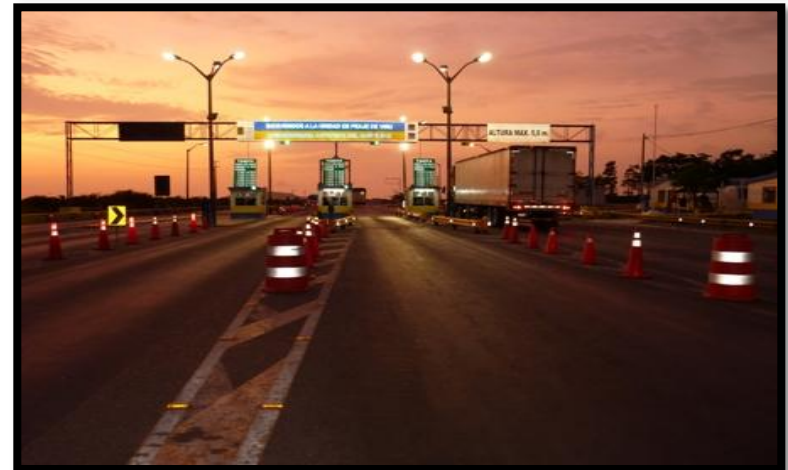


Peaje de Virú

Antes



Ahora



Plaza de Vesique

Antes



Ahora



Peaje de Huarmey

Antes



Ahora



**Autopista
del Norte**
Grupo OHL

Inversiones – Calzada Actual

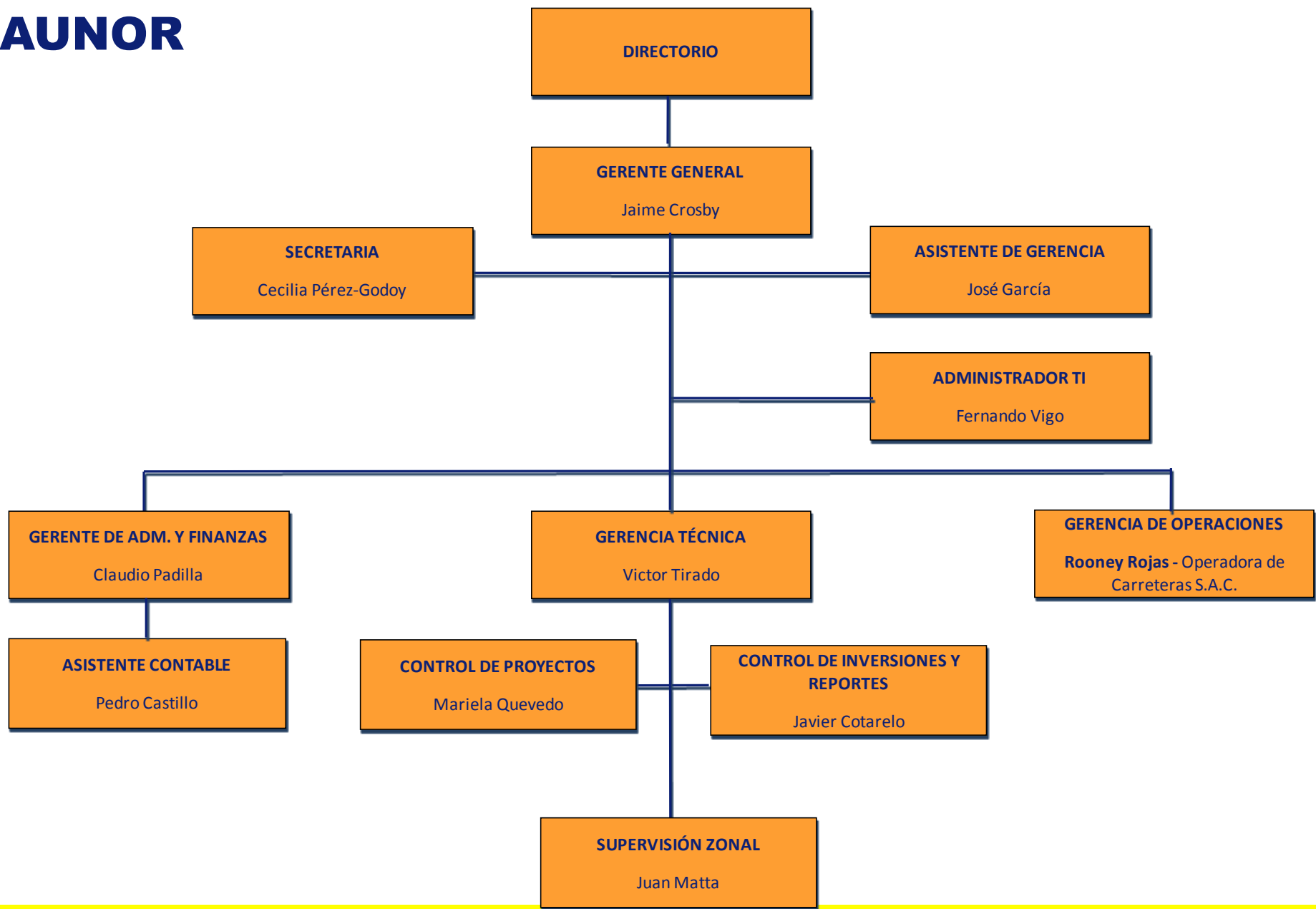
Plazas	Infraestructura	Equipamiento	Total General
VIRU	111,953	371,448	483,401
VESIQUE	104,200	345,724	449,924
HUARMEY	95,214	315,908	411,122
TOTAL	311,367	1,033,080	1,344,447

Montos en Nuevos Soles al cierre de DIC 2010

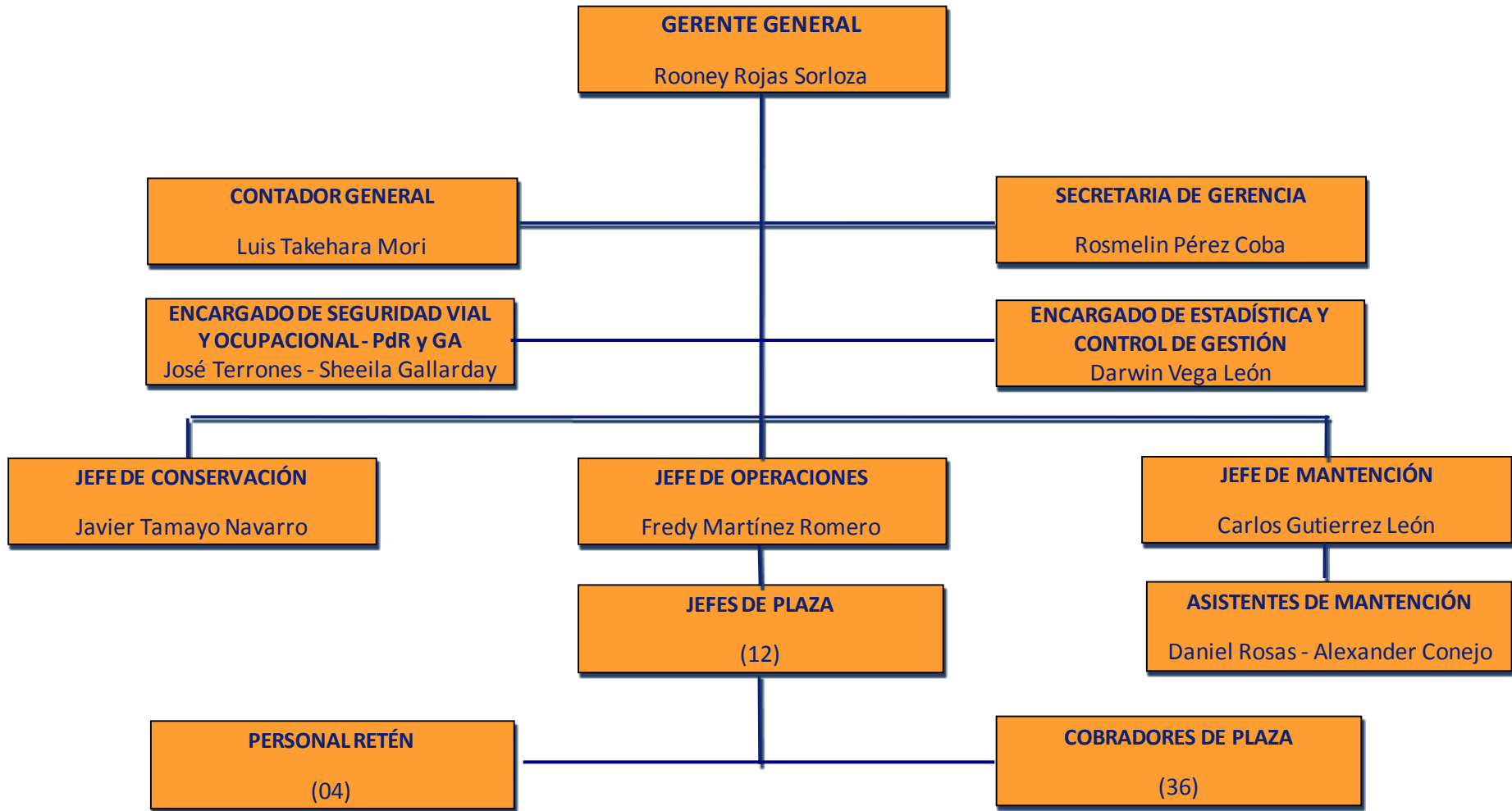


Organización





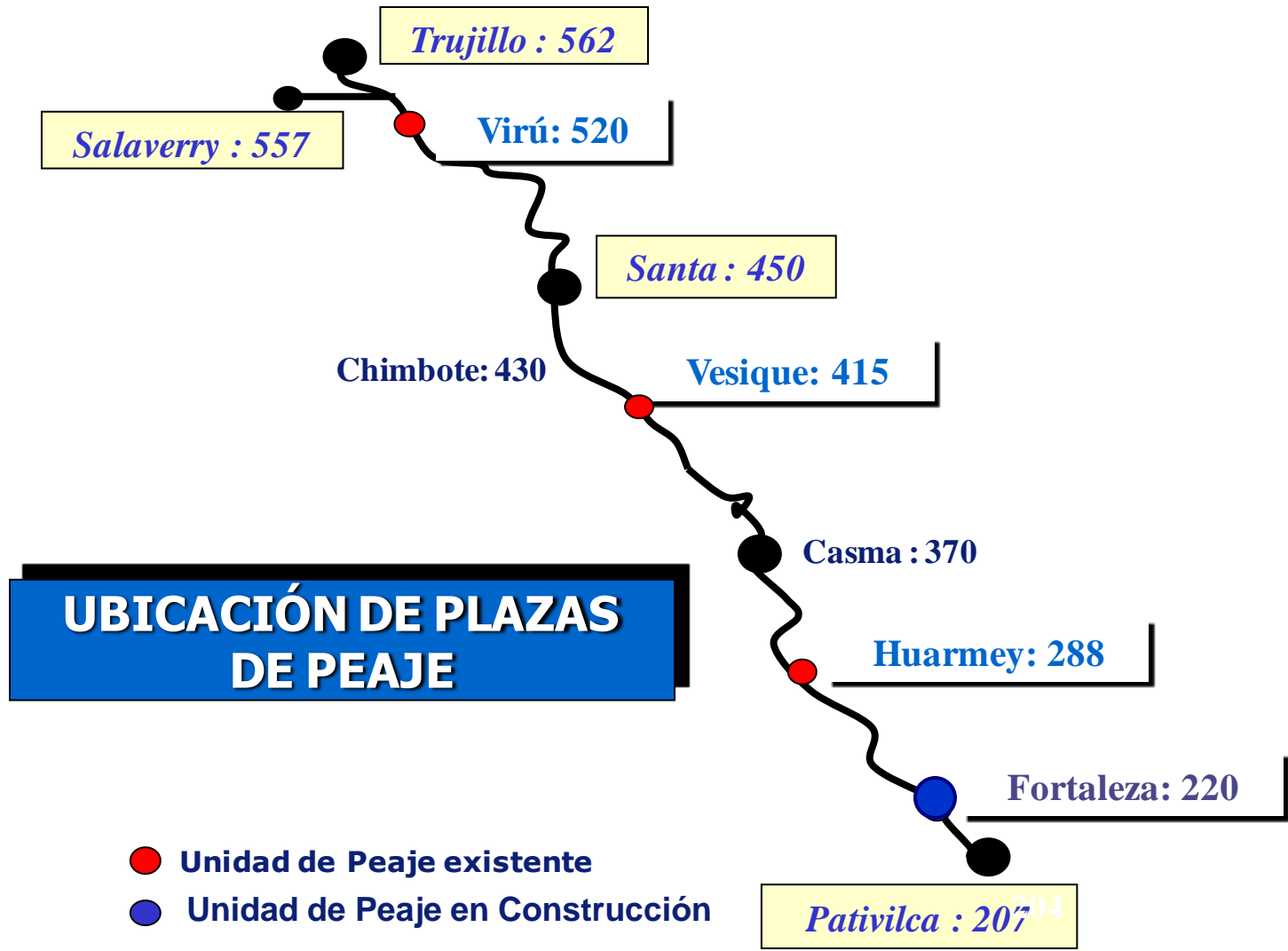
OPERADORA DE CARRETERAS



Explotación



Explotación



Obras del Peaje Fortaleza

PAVIMENTOS



INFRAESTRUCTURA DE PEAJE



Cuarta Plaza de Peaje: Fortaleza

➤ ANTECEDENTES:

- Aprobación de Ubicación Km. 220+280 (07/05/10)
- Aprobación EDI del Peaje Fortaleza (19/11/10)
- Solicitud de Recepción Parcial a OSITRAN (07/01/11)

➤ PARTICULARIDADES DE LA OBRA:

1º Etapa – Concluída

Construcción Calzada actual
03 Casetas cobro
Señalización Vial, Alumbrado

2º Etapa – En Ejecución

Construcción de 2da Calzada
02 Casetas de cobro
Oficinas Administrativas
Señalización Vial

- | | | |
|-------------------|---|---------------|
| - INICIO DE OBRAS | : | 22.11.10 |
| - PRESUPUESTO | : | S/. 8´582,000 |

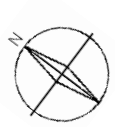


Peaje Fortaleza – Operación (17/02/2011)



Desde el inicio de operaciones esta plaza capta el 10% del tráfico y el 12% de la recaudación.





Puesta a Punto Calzada Actual


SALAVERRY


SANTA

QDA. SECA

PATIVILCA



 Tramo Concluído por MTC
No Cumple parámetros de Servicio

 Tramo en Ejecución
En evaluación por APSA



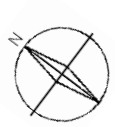
AUSCULTACIÓN CALZADA ACTUAL
TRAMO: TRUJILLO - PUENTE SANTA
LONGITUD: 108 km



	SECTORES PUESTOS A PUNTO POR MTC	
	TOTALES	NO CUMPLEN
INDICE DE REGULARIDAD	10	6
AHUELLAMIENTO	10	1
ANCHO DE CALZADA	10	3
ANCHO DE BERMA	10	5
DESNIVEL CALZADA - BERMA	10	7
MATERIAL SUELTO EN BERMA	10	4
	EXTRACCIONES ANALIZADAS	
	TOTALES	NO CUMPLEN
ESPESOR CARPETA ASFÁLTICA	139	72



Autopista del Norte
Grupo OHL



Puesta a Punto Calzada Actual

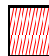
SALAVERRY

SANTA


QDA. SECA

PATIVILCA



 Tramo Concluído por MTC

No Cumple parámetros de Servicio

 Tramo en Ejecución

En evaluación por APSA



- Durante febrero, APSA realizó trabajos de auscultación en el tramo Puente Santa – Quebrada Seca, quedando la entrega de informe de medición de niveles de servicio a fines de marzo.
- El presupuesto considerado es de S/660,000.



**Autopista
del Norte**
Grupo OHL

Actividades

- Adquisición de equipos e implementación de nuevo sistema desarrollado por INDRA España y OHL Concesiones para control de tránsito y recaudación, con una inversión de aprox. de S/.1 600,000 a ejecutarse durante el primer trimestre del año.
- Ello implicó realizar inversiones previas en sistemas de estabilización de energía eléctrica, sistema de puesta a tierra, equipos UPS, adquisición e instalación de nuevo cableado y construcción de ductería para canalización de cableado eléctrico separado de cableado de datos.
- Este sistema permitirá la automatización de emisión de reportes, disminución de tiempos de TEC (aprox. 30%), tendrá una confiabilidad de 99.5% (disminución de discrepancias) al contar con elementos como detectores de ejes levantados y sensores de altura.



Actividades

- El nuevo Sistema de Control de Tránsito y Recaudación incorporará un módulo de control de detracciones, el cual actualmente se realiza en forma independiente en las estaciones de Virú, Vesique y Fortaleza (Huarmey está programada para el 31/03).
- Este Sistema es una experiencia piloto de OHL Concesiones para replicarse en las demás concesiones del grupo en América y España.
- Implementación del Sistema de Gestión de Calidad (Operaciones), el cual presenta a la fecha un avance global de 60%, teniendo por objetivo completar el proceso durante el semestre y medir desempeño con la finalidad de certificar la norma ISO 9001 a fines del 3er. trimestre del año.
- Implementación de Sistema de Seguridad, Salud en el Trabajo y Medio ambiente (operaciones), presenta un avance a la fecha de 70%.



Actividades

- Objetivo: certificar (operaciones) las normas OSHAS 18001 e ISO 14001 en abril del 2012.
- Adquisición e instalación de equipos de comunicación de emergencia (SOS), así también como implementación de Central de Emergencias, lo cual implica una inversión de S/. 700,000. Esto se encuentra supeditado a la entrega de la calzada actual en condiciones de serviciabilidad, tal como se indica en la cláusula 8.12 del Contrato de Concesión.
- Adquisición e Implementación de Sistema de Gestión Empresarial (ERP) para sistematización de procesos administrativos (logística, recursos humanos, contabilidad, control documentario), por uno monto aprox. de S/180,000.
- Coordinación con CAF para postulación a fondos LAIF (Financiamiento de estudios de impacto social en el ámbito de influencia).



Segunda Calzada



Vídeo



**Autopista
del Norte**

Grupo OHL

Red Vial N° 4 **Ruta Pativilca - Trujillo**



**Autopista
del Norte**

Grupo OHL

Cronograma

Actividades	2009				2010				2011				2012				2013				2014				2015				
	1	2	3	4	1	2	3	4	1	2	3	4	1	2	3	4	1	2	3	4	1	2	3	4	1	2	3	4	
Obras en Calzada Actual ejecutadas por el Concedente																													
Trujillo - Santa			■										■	■	■	■													
Pte. Santa - Quebrada Seca						■							■																
Quebrada Seca - Pativilca						■							■																
Monitoreo de la Conservación			■										■	■	■	■	■	■	■	■	■	■	■	■	■	■	■	■	■
Liberación de Fibra Optica							■						■	■	■	■													
Construcción Segunda Calzada y Obras Complementarias							■																						
Tramo 3 - Segunda Calzada. 70 km (24 actuales + 46)							■						■	■	■	■	■	■											
Resto de tramos. 214 Km							■										■	■	■	■	■	■	■	■	■	■	■	■	■
Ingeniería de las Obras de desempate													■	■															
Ingeniería del intercambio vial Salaverry													■	■															



Liberación de Terrenos – Fibra Óptica

ACTIVIDADES	Estado	Avance	1° TRIM. '11			2° TRIM. '11			3° TRIM. '11			4° TRIM. '11			1° TRIM. '12		
			1	2	3	4	5	6	7	8	9	10	11	12	1	2	3
Ingeniería : NORCONTROL CHILE			--- CONTRATADO Y EN DESARROLLO ---														
Adelanto 60% Costo EDI - Por el MTC			◊	(07 ENE11)													
Ingeniería Tramo Casma - Huarmey : PRIORIZADO	P	100%	█	█													
	E	100%	█	█													
Ingeniería Resto de tramos. (Aprox. 214 Km)	P	50%	█	█													
	E	44%	█	█													
Obras de Fibra Optica : CICSA			--- EN PROCESO DE CONTRATACIÓN ---														
Trabajos Casma-Huarmey Aprox. 70 Km.	P																
	E																
Reubicación Resto de tramos. (Aprox. 214 Km)	P																
	E																



Segunda Calzada - Avances

- PARTICULARIDADES DEL INICIO DE OBRAS:

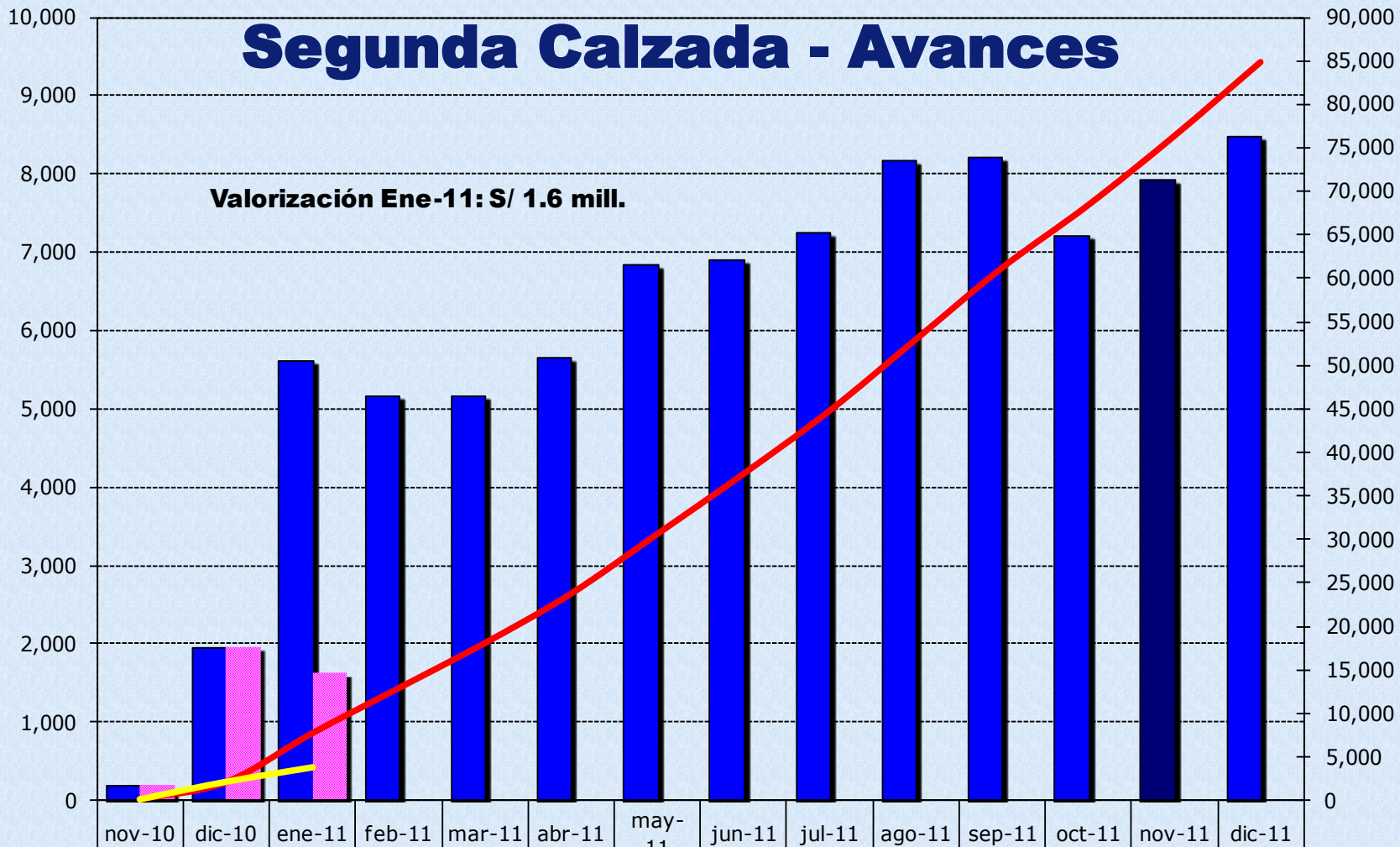
-TRAMO DE INICIO	:	Casma-Huarmey (tramo III)
-ÁREAS LIBERADAS	:	23.7 Kms.
-INICIO DE OBRAS	:	22.11.10
-PRESUPUESTO	:	S/.80 millones



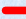
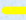
- Hacia el 3er. Trimestre del año y dependiendo de la liberación de terrenos que forma parte de la gestión del MTC, pensamos contar con el 25% (75 km. aprox.) indicados en la cláusula 5.12 el Contrato de Concesión, con lo cual completaríamos la inversión prevista para el presente año.



Segunda Calzada - Avances

AVANCE MENSUAL (miles s/.)



 Programa mensual	197	1,966	5,611	5,163	5,178	5,668	6,841	6,913	7,249	8,185	8,223	7,208	7,943	8,484
 Avance mensual	197	1,966	1,630											
 Programa acumulado	197	2,163	7,774	12,936	18,114	23,782	30,623	37,536	44,785	52,970	61,192	68,401	76,344	84,828
 Avance acumulado	197	2,163	3,793											



EXCAVACION, CORTE Y CONSTRUCCIÓN DE TERRAPLENES



CONFORMACIÓN DE SUBRASANTE

