



CANCHAQUE

Plan de Negocios 2013

Presentación a



Lima, 04 de Marzo de 2013



- I. Aspectos generales de la infraestructura concesionada**
- II. Principales Indicadores y Metas alcanzadas en el año 2012**
- III. Objetivos y Agenda de Trabajo para el año 2013**
- IV. Otros aspectos relacionados a la concesión para el año 2013**



- I. Aspectos generales de la infraestructura concesionada**
- II. Principales Indicadores y Metas alcanzadas en el año 2012
- III. Objetivos y Agenda de Trabajo para el año 2013
- IV. Otros aspectos relacionados a la concesión para el año 2013

I. Aspectos generales de la infraestructura concesionada.

- Bajo el Programa Costa Sierra, que busca conectar los centros de producción de la Sierra con los centros de comercialización de la Costa, con fecha 31 de octubre del 2006, PROINVERSION adjudicó la buena pro a Graña y Montero S.A.A. para la construcción y concesión del tramo Vial Empalme 1B-Buenos Aires-Canchaque que se desarrolla en el departamento de Piura, por un período de 15 años contados desde el Inicio de la Explotación.

Características de la Carretera

Ubicación:	Prov. Morropón y Huancabamba-Piura
Extensión:	77 Km.
Altitud de la vía:	De 172 a 1,160 m.s.n.m.
Población beneficiada:	Más de 200,000 hab.
Estación de Peaje:	Loma Larga Baja ubicada en el Km. 63+370



Actividad Social:



Sociedad Concesionaria constituida en Enero de 2007 con el propósito exclusivo de construir, operar, y mantener, durante 15 años desde la Fecha de Inicio de la Explotación, los Tramos Viales: Empalme 1B- Buenos Aires-Canchaque.



Accionariado:

Concesión Canchaque S.A.C. tiene como accionistas a Graña y Montero S.A.A. (99.96%) y Concar S.A. (0.04%).



• Característica del Ingreso:

- La característica principal es que los ingresos son COFINANCIADOS.
- El ingreso de la concesión va a estar dado por el cobro del PAS trimestral (ingreso asegurado por el Estado Peruano)
- El PAS es susceptible de ajuste por los supuestos contemplados en el contrato debido a variaciones en cualquiera de sus componentes (PAO o PAMO)

• Cálculo del PAS:

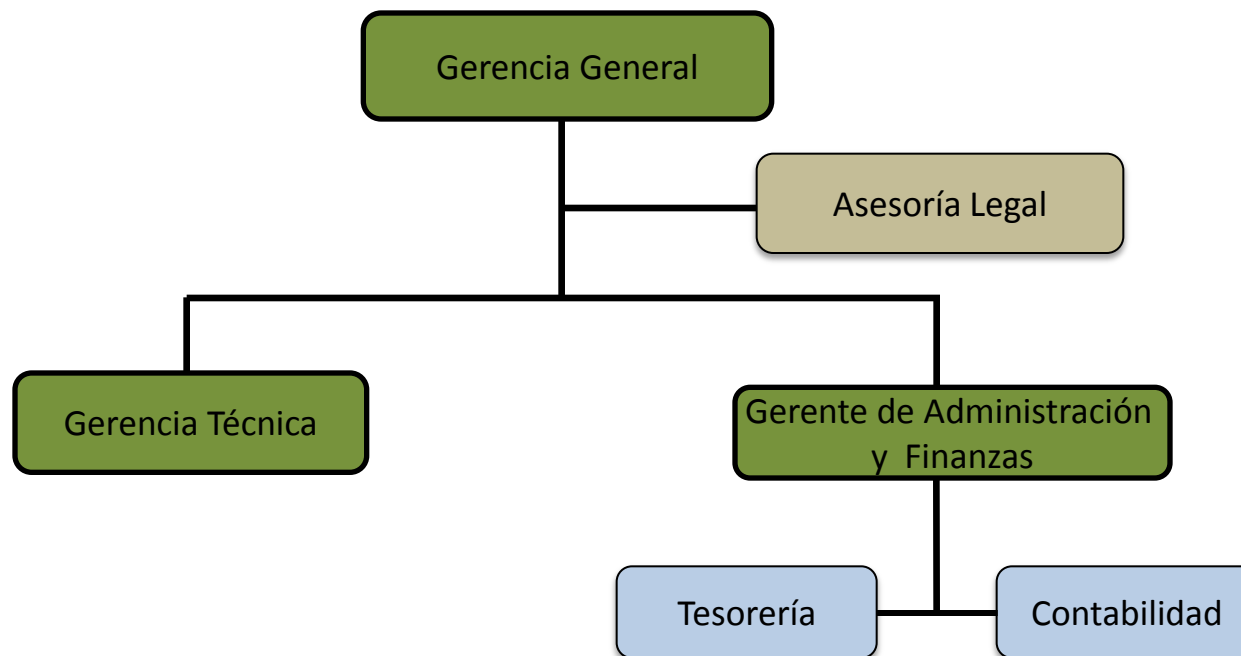
$$\text{PAS} = \text{PAO} + \text{PAMO}$$

PAO = Cuota Trimestral que retribuye la inversión del Concesionario en Obras

PAMO = Cuota Trimestral que retribuye la actividad de mantenimiento y operación.

• Fuentes para el Pago del PAS:

$$\text{PAS} = \text{PEAJES} + \text{COFINANCIAMIENTO}$$



Nombre de Funcionarios:

Gerente General:

Rafael Benavides Arosemena

Gerente de Administración y Finanzas:

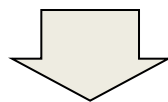
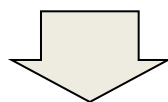
Elena Bustamante Laynes

Gerencia Técnica:

Concar S.A.

Asesoría Legal:

Estudio Rosselló S.R.L.



Concar S.A. es la sociedad responsable de la **Operación y Mantenimiento Rutinario** de la carretera, bajo un contrato por 15 años y con las mismas exigencias del Contrato de Concesión. Es la empresa privada peruana con mayor experiencia en operación de carreteras, aspecto importante para el fortalecimiento operativo de la concesión.



- I. Aspectos generales de la infraestructura concesionada
- II. **Principales Indicadores y Metas alcanzadas en el año 2012**
- III. Objetivos y Agenda de Trabajo para el año 2013
- IV. Otros aspectos relacionados a la concesión para el año 2013



a. Inversiones Ejecutadas

PLAN DE INVERSIONES 2012

Inversión Referencial en Miles de US\$

Rubro	ene-12	feb-12	mar-12	abr-12	may-12	jun-12	jul-12	ago-12	sep-12	oct-12	nov-12	dic-12	Total
Supervisión	0	0	0	0	0	0	0	0	0	0	0	0	0
Construcción	0	0	0	0	0	0	0	0	0	0	0	0	0
Infraestructura - Activos*	0	74	0	0	0	0	0	0	0	0	0	0	74
Mejoramiento de la Carretera	0	0	0	0	0	0	0	0	0	0	0	0	0
Total Inversión Referencial	0	74	0	0	0	0	0	0	0	0	0	0	74

* Postes SOS

Nota:

Estos montos son totalmente referenciales

b. Aspectos Operativos

i. Operaciones

- Durante el 2012 se trabajó la implementación del Sistema de Comunicación en Tiempo Real conformado por 8 Postes SOS ubicados a una distancia máxima de 10 km uno del otro.
- La ubicación de los Postes SOS, es la siguiente:

N°	Progresiva	Referencia	Distrito	Provincia	Departamento
1	3+500	Después de C.P. Laynas	La Matanza	Morropón	Piura
2	13+500	C. P. Chihuahua	Buenos Aires	Morropón	Piura
3	23+500	Salida Linderos del Ala	Buenos Aires	Morropón	Piura
4	33+500	C. P. Hualas	Buenos Aires	Morropón	Piura
5	43+500	C. P. La Alberca	Salitral	Morropón	Piura
6	52+500	C. P. Serran	Salitral	Morropón	Piura
7	61+000	C. P. Chanro	San Miguel El Faique	Huancabamba	Piura
8	71+000	Frente a Campamento	San Miguel El Faique	Huancabamba	Piura

- El Sistema de Comunicación en Tiempo Real entró en operación el 29 de febrero de 2012, dentro del plazo establecido Contractualmente.
- Mediante Oficio N°914-2013-GS-OSITRAN, el Concesionario obtuvo la conformidad a la solicitud de Alta de Bienes del Sistema de Comunicación en Tiempo Real.

b. Aspectos Operativos

ii. Mantenimiento

- Durante el 2012 el Concesionario ha venido cumpliendo con las labores de Mantenimiento Rutinario de la carretera, lo que ha llevado a cumplir oportunamente con los Niveles de Servicio para los Tramos Viales: Empalme 1B – Buenos Aires – Canchaque , tal como se puede apreciar de los siguientes resultados:

Nivel de Servicio Global del Contrato 2012

Trimestre	Tramo	Nivel de Servicio Global por Tramo	Longitud por Tramo (km)	Nivel de Servicio Global del Contrato	Oficio
Primer Trimestre Enero - Marzo	Tramo 1	99.85%	22.06	100%	N°1693-12-GS
	Tramo 2	99.96%	42.00		
	Tramo 3	100%	14.07		
Segundo Trimestre Abril - Junio	Tramo 1	99.20%	22.06	98.92%	N°2923-12-GS
	Tramo 2	98.90%	42.00		
	Tramo 3	98.58%	14.07		
Tercer Trimestre Julio - Setiembre	Tramo 1	99.20%	22.06	98.92%	N°4283-12-GS
	Tramo 2	98.90%	42.00		
	Tramo 3	98.58%	14.07		
Tercer Trimestre Octubre - Diciembre	Tramo 1	99.33%	22.06	99.33%	N°295-2013-GS
	Tramo 2	99.50%	42.00		
	Tramo 3	99.26%	14.07		

- Por otro lado, en enero de 2012 se llevó a cabo la medición de deflectometría e IRI.

b. Aspectos Operativos

ii. Mantenimiento de Emergencia

- Debido a la acción extraordinaria de factores climáticos (lluvias extraordinarias presentadas en la carretera desde febrero del 2012), el Concesionario se vio obligado a contratar recursos adicionales (equipos, mano de obra, materiales) para corregir el deterioro ocasionado en distintos tramos de la carretera y recuperar la funcionalidad del Área de la Concesión – Mantenimiento de Emergencia.





ii. Mantenimiento de Emergencia

- A consecuencia de estas lluvias extraordinarias, durante el 2012 se ha eliminado un volumen de aproximadamente 80,000 m³ de derrumbe de masas de tierra y rocas en el Sector Crítico Cerro Chiriguas, lo cual obligó al Concesionario a realizar tareas de Mantenimiento de Emergencia para recuperar la transitabilidad y la funcionalidad del Área de la Concesión.





b. Aspectos Operativos

iii. Medio Ambiente y Asuntos Sociales

Durante el 2012 no se registraron Conflictos Sociales y/o Ambientales.

Año	Infraestructura	Departamento	Distrito	Comunidad/ Localidad	Problema	Conflicto Social	Consecuencias en la Concesión	¿Se solucionó el problema? ¿Cómo?	Propuesta de Solución
2012						NO SE REGISTRARON CONFLICTO SOCIALES Y/O AMBIENTALES			

b. Aspectos Operativos

iv. Seguridad

- Durante el 2012 se llevaron a cabo las siguientes actividades:
 - Difusión de las Políticas de Seguridad y Medio Ambiente.
 - Desarrollo de Procedimientos e Instructivos de Trabajo de Riesgo.
 - Entrenamiento diario de Seguridad.
 - Entrenamiento del Plan de Emergencia.
- El 05 de diciembre del 2012, se entrego el Plan de Manejo Socio Ambiental para la etapa de Explotación.
Así mismo, se entrego el Plan de Manejo de Residuos Peligrosos y no Peligrosos.

b. Aspectos Operativos

iv. Seguridad

- Variante Chiriguas

Sector de alto riesgo para el Mantenimiento y Operación de la Carretera. Desde el 2008 a la fecha se han presentado grandes deslizamientos que en forma completa interrumpieron la transitabilidad en la carretera y que representa un peligro constante para la población que transita por dicho sector.

En mayo del 2012, una comisión conjunta de funcionarios del MTC, OSITRAN y de Concesión Canchaque realizaron una visita al Sector Crítico con la finalidad de encontrar la mejor alternativa de solución.

Concesión Canchaque a través de GMI ha preparado una propuesta para el diseño conceptual de las alternativas de la variante.

En agosto del 2012, Concesión Canchaque remite la Propuesta Técnica – Económica para evaluar las Alternativas de Trazo y Geotecnia para la Variante Chiriguas.

- Señalización

En Setiembre del 2012, el MTC solicita a Concesión Canchaque el envío del Expediente Técnico de Señalización de la Intersección del Jirón San Martín con la carretera Panamericana Norte, Tramo Buenos Aires – Canchaque para su conformidad Técnica – Económica.

Concesión Canchaque, remitió dicha propuesta el 18 de octubre del 2012.

Tarifario Canchaque 2012	
Unidad de Medida	Monto Ajustado en Nuevos Soles (incluye el IGV)
Vehículos Livianos	S/. 2.10
Vehículos Pesados de 02 ejes	S/. 4.20
Vehículos Pesados de 03 ejes	S/. 6.30
Vehículos Pesados de 04 ejes	S/. 8.40
Vehículos Pesados de 05 ejes	S/. 10.50
Vehículos Pesados de 06 ejes	S/. 12.60

- El pago de la Tarifa es exigido al usuario no exento que utilice la carretera Empalme 1B –Buenos Aires - Canchaque.
- La Tarifa fue aprobada por OSITRAN mediante Oficio N°1118-2012-GS-OSITRAN.



c. Aspectos Comerciales – Tráfico (vehículos y ejes)

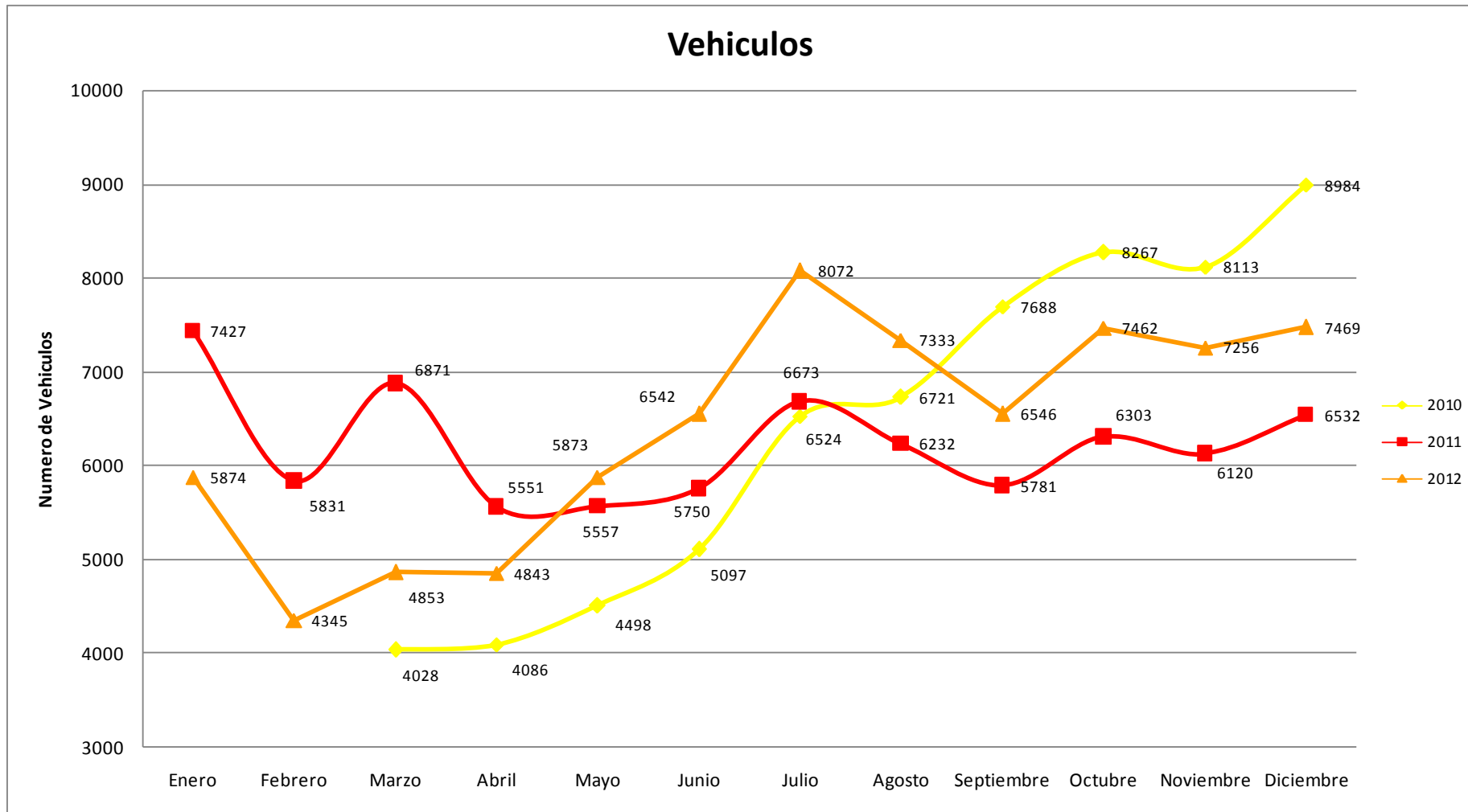
Indicadores	2012	2012	2012	2012	2012	2012	2012	2012	2012	2012	2012	2012	TOTAL 2012
	ENERO	FEBRERO	MARZO	ABRIL	MAYO	JUNIO	JULIO	AGOSTO	SEPTIEMBRE	OCTUBRE	NOVIEMBRE	DICIEMBRE	
Vehículos													
<i>Livianos</i>	3,191	2,043	2,169	2,529	3,054	3,394	4,305	3,883	3,424	4,010	3,858	4,065	39,925.00
<i>Pesados</i>	2,683	2,302	2,359	2,314	2,819	3,148	3,767	3,450	3,122	3,452	3,398	3,404	36,218.00
Total	5,874	4,345	4,528	4,843	5,873	6,542	8,072	7,333	6,546	7,462	7,256	7,469	76,143.00
Ejes													
<i>Livianos</i>	3,191	2,043	2,169	2,529	3,054	3,394	4,305	3,883	3,424	4,010	3,858	4,065	39,925.00
<i>Pesados</i>	5,733	4,821	5,111	5,064	6,051	6,693	8,110	7,240	6,565	4,308	7,214	7,350	74,260.00
Total	8,924	6,864	7,280	7,593	9,105	10,087	12,415	11,123	9,989	8,318	11,072	11,415	114,185.00

Fuente: Concesión

CANCHAQUE



c. Aspectos Comerciales – Tráfico (vehículos y ejes)





c. Aspectos Comerciales – IMD

Indicadores	2012												PROMEDIO IMD ANUAL 2012
	ENERO	FEBRERO	MARZO	ABRIL	MAYO	JUNIO	JULIO	AGOSTO	SETIEMBRE	OCTUBRE	NOVIEMBRE	DICIEMBRE	
Indice Medio Diario	193	152	148	165	193	221	264	239	214	253.00	245	245	211
IMD (ejes)	288	237	235	253	294	336	400	359	322	377.00	369	368	320

Fuente: Concesionaria



c. Aspectos Comerciales – Ingresos (Soles incluido el IGV)

	2012	2012	2012	2012	2012	2012	2012	2012	2012	2012	2012	2012	TOTAL 2012
Indicadores	ENERO	FEBRERO	MARZO	ABRIL	MAYO	JUNIO	JULIO	AGOSTO	SEPTIEMBRE	OCTUBRE	NOVIEMBRE	DICIEMBRE	
Vehículos													
<i>Livianos</i>	6,382.00	4,086.00	4,880.90	5,310.90	6,413.40	7,127.40	9,040.50	8,154.30	7,190.40	8,421.00	8,101.80	8,536.50	83,645.10
<i>Pesados</i>	11,466.00	9,642.00	11,405.10	10,634.40	12,707.10	14,055.30	17,031.00	15,204.00	13,786.50	15,346.80	15,149.40	15,435.00	161,862.60
Total	17,848.00	13,728.00	16,286.00	15,945.30	19,120.50	21,182.70	26,071.50	23,358.30	20,976.90	23,767.80	23,251.20	23,971.50	245,507.70

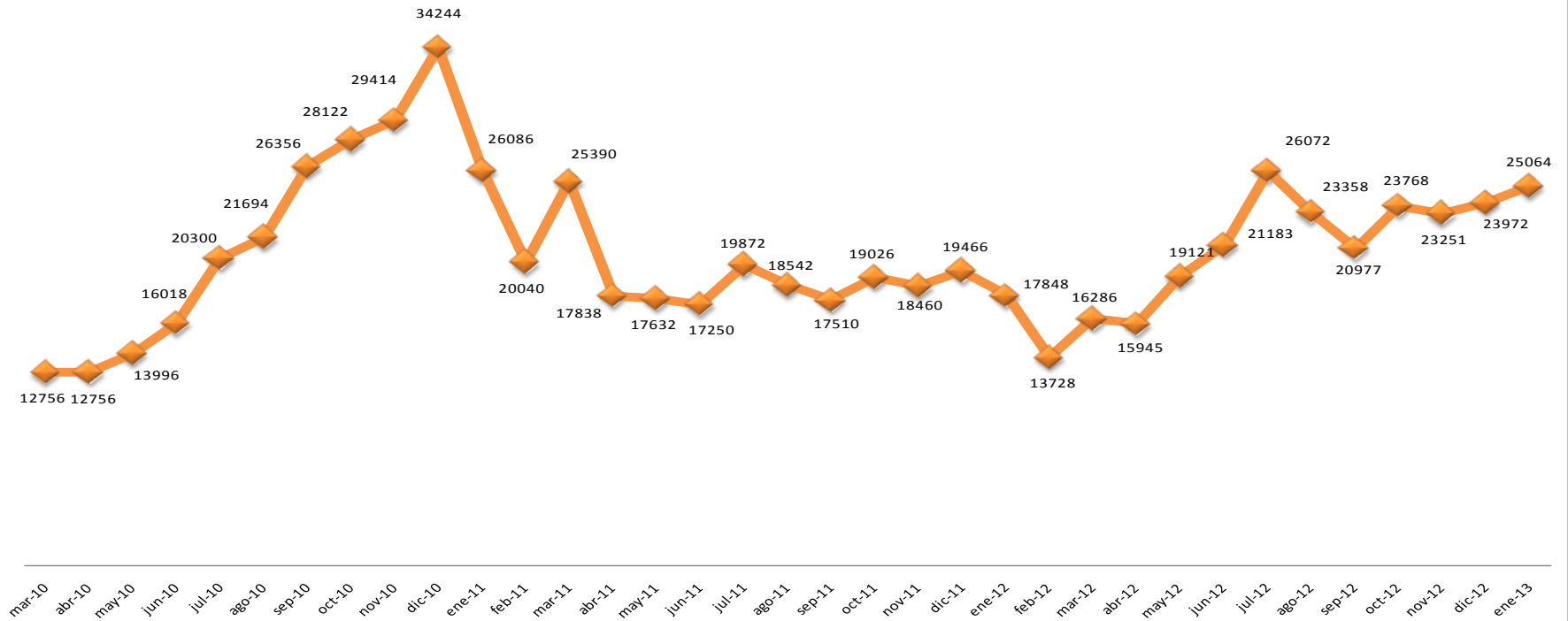
Fuente: Concesión

CANCHAQUE



c. Aspectos Comerciales – Ingresos (Soles incluido el IGV)

**Ingresos por Tráfico Marzo 2010 - Enero 2013
(En S/.)**



d. Aspectos Administrativos-Financieros

- En el 2012 se realizó el proceso Arbitral para el cobro de los Precios Unitarios Reales. A la fecha, no se ha logrado cobrar los PUR.
- En setiembre del 2012 se solicitó autorización al MTC para reducir el capital actual de la Concesión de S/. 10'792,474.00 a S/. 2'530,500.00, que es el capital mínimo exigido en el Contrato de Concesión.
- En el 2012, Graña y Montero Infraestructura, área de negocio a la que pertenece Concesión Canchaque, obtuvo 2 premios especiales en Creatividad Empresarial gracias a su iniciativa en la creación de Páginas Web, entre ellas la de Canchaque.

Premio Especial: Compromiso con la Sociedad – Concesiones Viales

Premio Especial: Turismo y Recreación – Concesiones Viales



- I. Aspectos generales de la infraestructura concesionada
- II. Principales Indicadores y Metas alcanzadas en el año 2012
- III. **Objetivos y Agenda de Trabajo para el año 2013**
- IV. Otros aspectos relacionados a la concesión para el año 2013

a. Inversiones por Ejecutar

PLAN DE INVERSIONES 2013

Inversión Referencial en Miles de US\$

Rubro	ene-13	feb-13	mar-13	abr-13	may-13	jun-13	jul-13	ago-13	sep-13	oct-13	nov-13	dic-13	Total
Supervisión	0	0	0	0	0	0	0	0	0	0	0	0	0
Construcción	0	0	0	0	0	0	0	0	0	0	0	0	0
Infraestructura - Activos	0	0	0	7	0	0	0	0	0	0	0	0	7
Mejoramiento de la Carretera	0	0	0	0	0	0	0	0	0	0	0	0	0
Total Inversión Referencial	0	0	0	7	0	0	0	0	0	0	0	0	7

Nota:

Estos montos son referenciales y estan destinados a renovar, en la medida que sea necesario, mobiliario de la estación de peaje y oficina principal.

b. Aspectos Operativos

i. Operaciones

- Cumplimiento de los Niveles de Servicio, procurando mantener los porcentajes de cumplimiento alcanzados durante el 2012
- Continuar con la difusión de los servicios obligatorios y opcionales al público en general.
- Continuar con la difusión de los procedimientos para presentar reclamos y sugerencias.

b. Aspectos Operativos

ii. Mantenimiento

- Realizar eficiente y oportunamente el Mantenimiento Rutinario y Periódico de los tramos viales y de la infraestructura para asegurar el cumplimiento de los Niveles de Servicio

b. Aspectos Operativos

- iii. Medio Ambiente y Asuntos Sociales
 - Continuar con el manejo adecuado de los conflictos sociales que se generan en los Tramos Viales: Empalme 1B – Buenos Aires – Canchaque
 - Continuar con la Operación y Mantenimiento de acuerdo a las políticas ambientales del Grupo Graña y Montero y, en caso se generé algún incidente ambiental, reaccionar oportunamente para minimizar sus impactos según el Plan de Contingencias de la Concesionaria.

b. Aspectos Operativos

iv. Seguridad

- Para el 2013, se ha considerado llevar a cabo las siguientes actividades:
 - Revisión del Plan de Emergencias y Contingencias.
 - Preparación y Respuesta ante Emergencias.
 - Formación de Instructores de Primeros Auxilios.
 - Capacitaciones en Prevención de Riesgos.
- Variante Chiriguas
A la fecha, Concesión Canchaque se encuentra a la espera de la Conformidad Técnico Económica por parte del MTC a la propuesta remitida.
- Señalización
El 21 de febrero del 2013, Concesión Canchaque recibió el Oficio N°330-2013-MTC/25, en el cual el Concedente solicita el levantamiento de las Observaciones señaladas.

CONCESION CANCHAQUE S.A.C.

**Exigencias
Contrato Concesión**

**Contrato
Operación**

**Mantenimiento
Rutinario**

- Cuadrillas
- Incorporación de motos para realizar el monitoreo de la vía

Estación Peaje

- Administradores
- Cobradores
- Atención al Usuario

Servicios Usuarios

- Central de Atención de Emergencias
- Sistema de Comunicación en Tiempo Real (Postes SOS)
- Libros de Reclamo
- Auxilio Mecánico / Grúas
- Servicios Higiénicos





Tarifario Ajustado Canchaque 2013	
Unidad de Medida	Monto Ajustado en Nuevos Soles (incluye el IGV)
Vehículos Livianos	S/. 2.20
Vehículos Pesados de 02 ejes	S/. 4.40
Vehículos Pesados de 03 ejes	S/. 6.60
Vehículos Pesados de 04 ejes	S/. 8.80
Vehículos Pesados de 05 ejes	S/. 11.00
Vehículos Pesados de 06 ejes	S/. 13.20

d. Aspectos Administrativos - Financieros

- En abril de 2013, luego de la publicación de los índices de precios (IPC) correspondientes a marzo, se aplicará la fórmula contemplada en la Cláusula 4.18 del Anexo B para determinar la proporción que corresponde al 2013 para ajustar el PAMO y el monto de la Carta Fianza.
- Seguir cumpliendo con los Niveles de Servicios para obtener oportunamente el pago del PAS trimestral.

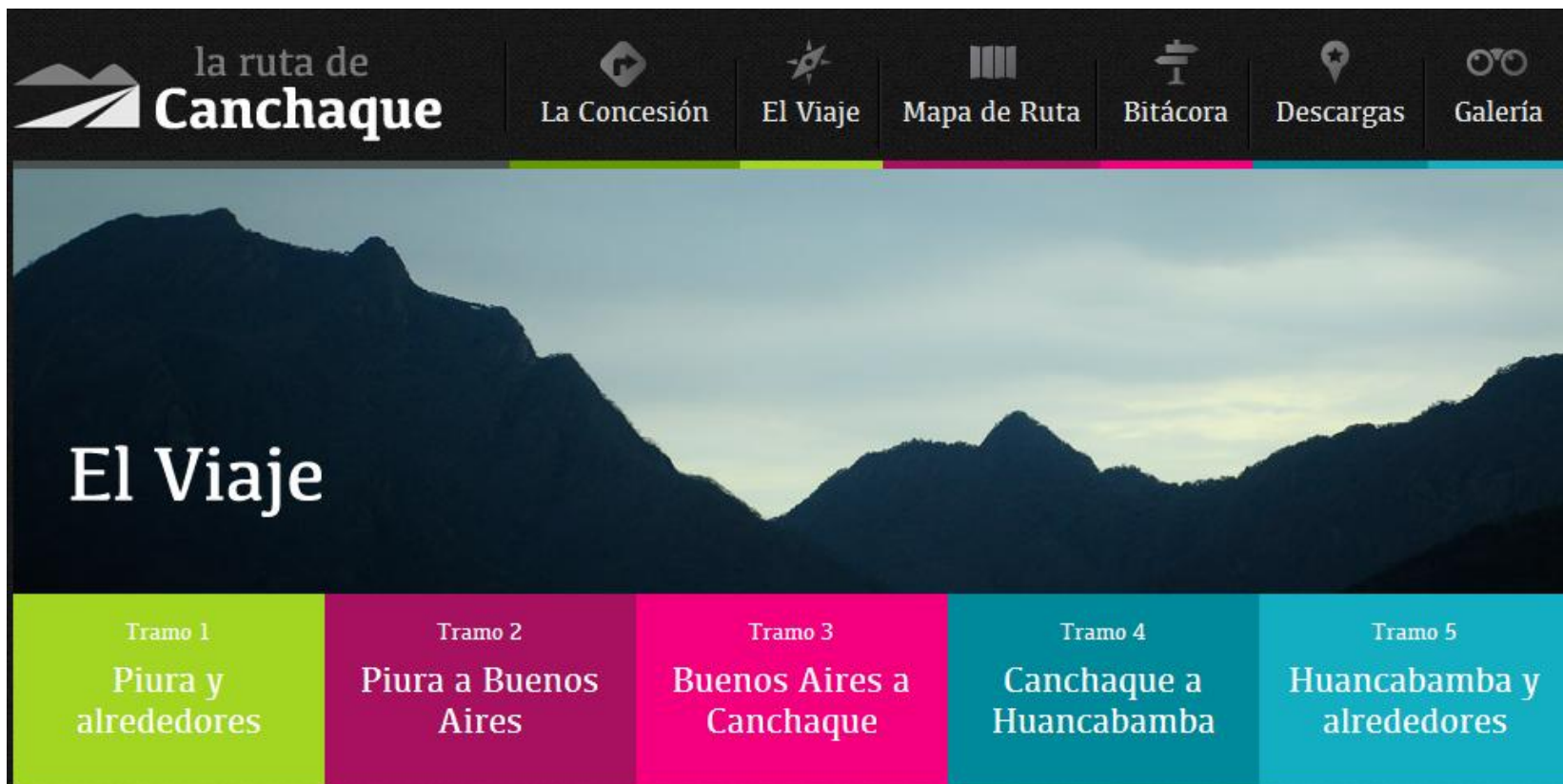


- I. Aspectos generales de la infraestructura concesionada
- II. Principales Indicadores y Metas alcanzadas en el año 2012
- III. Objetivos y Agenda de Trabajo para el año 2013
- IV. **Otros aspectos relacionados a la concesión para el año 2013**

- Difusión de la página web con contenido turístico del corredor
 - En la actualidad se encuentra en funcionamiento la página web con contenido turístico para los Tramos Viales: Empalme 1B – Buenos Aires – Canchaque, incorporándolos a una “ruta” de Piura hasta Huancabamba .

<http://www.concesioncanchaque.pe/>

- Dicha página web tiene la finalidad de:
 1. Promover a Canchaque como destino turístico para que los servicios y los negocios en el Área de Influencia de la carretera se puedan beneficiar de una mayor demanda
 2. Hacer que los pobladores en el Área de Influencia de los Tramos Viales: Empalme 1B – Buenos Aires Canchaque vean a la carretera como una infraestructura que les trae bienestar.

The screenshot shows the 'la ruta de Canchaque' website interface. At the top, there is a navigation bar with a logo on the left and several menu items: 'La Concesión', 'El Viaje', 'Mapa de Ruta', 'Bitácora', 'Descargas', and 'Galería'. Below the navigation bar is a large banner image of a mountain range at dusk or dawn, with the text 'El Viaje' overlaid in white. At the bottom, there is a horizontal bar divided into five colored segments, each representing a travel stage: 'Tramo 1 Piura y alrededores' (green), 'Tramo 2 Piura a Buenos Aires' (purple), 'Tramo 3 Buenos Aires a Canchaque' (pink), 'Tramo 4 Canchaque a Huancabamba' (teal), and 'Tramo 5 Huancabamba y alrededores' (light blue).

la ruta de
Canchaque

La Concesión

El Viaje

Mapa de Ruta

Bitácora

Descargas

Galería

El Viaje

Tramo 1
Piura y
alrededores

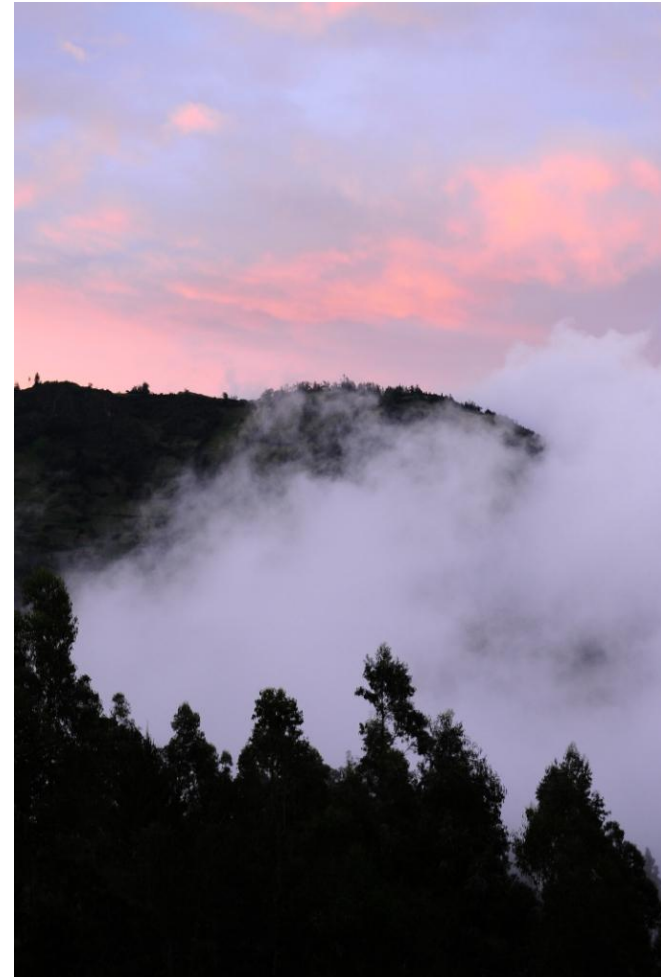
Tramo 2
Piura a Buenos
Aires

Tramo 3
Buenos Aires a
Canchaque

Tramo 4
Canchaque a
Huancabamba

Tramo 5
Huancabamba y
alrededores









CANCHAQUE

Plan de Negocios 2013

Presentación a



Lima, 04 de Marzo de 2013